



KÄYTTÖSUUNNITELMA 2018  
Keskusvaalilautakunta  
Tarkastuslautakunta  
Kaupunginvaltuusto  
Kaupunginhallitus  
Hallinto- ja elinvoimapaalvelut

# Sisällysluettelo

Käyttösuunnitelmaan liittyvä toimivalta .....	2
Kaupunginhallituksen alaiset yksiköt .....	4
Käyttösuunnitelmarakenne 2018 .....	5
Laskujen hyväksyjät vuonna 2018 .....	8
Laskujen ja tositteiden hyväksyjät/asiatarkastajat vuonna 2018 (kaupungin ja Taitoan välillä) .....	15
Erillismäärärahojen jakaantuminen .....	19
Keskusvaalilautakunta, tarkastuslautakunta, kaupunginvaltuusto .....	21
Hallinto- ja elinvoimapalveluiden määrärahat .....	26
Hallinto- ja elinvoimapalveluiden tulokortti .....	28
Hallintopalvelut ja yhteistoiminta .....	30
Henkilöstöpalvelut .....	43
Talous- ja elinvoimapalvelut (taloushallinto, tietohallinto, hankintapalvelut, strategia, seutu) .....	47
Ruoka- ja puhtauspalvelut .....	52
Investoinnit .....	64

# Käyttösuunnitelmaan liittyvä toimivalta

## Käyttötalousosa

Kaupunginvaltuuston 11.12.2017 hyväksymässä vuoden 2018 talousarviossa mainitaan, että lauta- ja johtokuntien sekä tulosalueiden esimiesten on valvottava, että valtuuston hyväksymää talousarviota noudatetaan. Laskut tulee kohdentaa aiheutumisperusteen mukaan sille menokohdalle, jonne ne kuuluvat. Määrärahojen käyttöön liittyy velvoite toimialarajat ylittävään yhteistyöhön, jonka avulla haetaan koko kaupungin kannalta edullisempia ja tehokkaampia tapoja palvella asukkaita ja alueen yrityksiä. Yhteistyötä tiivistetään myös koko konsernin tasolla.

## Tulosalueet ja tulosityksikköryhmät

Kaupungin hallintosäännön mukaisesti 1.1.2018 Keskushallinto on toimielinajan mukaisesti seuraava:

### Keskushallinto

- Kaupunginvaltuusto
- Kaupunginhallitus
- Konserni- ja elinvoimajaosto
- Etelä-Savon pelastuslautakunta
- Keskusvaalilautakunta
- Tarkastuslautakunta
- Mikkelin seudun ympäristölautakunta

Kaupunginvaltuuston päätöksen 22.5.2017 § 39 mukaisesti Mikkelin Vesiliikelaitos siirtyi asumisen ja toimintaympäristön palvelualueelle ja Otavan Opiston liikelaitos, aluejohtokunnat sekä vaikuttamistoimielimet siirtyivät sivistyksen ja hyvinvoinnin palvelualueelle kaupungin hallintorakennemuutoksen astuessa voimaan 1.1.2018 lukien.

Konserni- ja elinvoimapalveluiden toimintasäännön 19.6.2017 mukaan konserni- ja elinvoimapalveluihin kuuluvan hallinto- ja elinvoimapalveluiden tulosityksiköt ovat ja niitä johtavat:

Hallintopalvelut	Hallintojohtaja
Henkilöstöpalvelut	Henkilöstöjohtaja
Ruoka- ja puhtauspalvelut	Palvelujohtaja
Talouspalvelut	Talousjohtaja

Tarkemmat toimivaltuudet on esitetty toimintasäännössä.

## Erilliset toimivaltuudet

1. Kaupunginhallitus tekee aina erillisen päätöksen

käyttövarausmäärärahan, tulosityksikkö 140214153  
kehittämishankevarauksen, tulosityksikkö 140214154

käytöstä. Kaupunginhallituksen jaosto voi päättää käyttövarausmäärärahan käytön alle 8.000 euron menokohteissa. Kaupunginjohtajan päätöksellä tulosityksikön 140214153 määrärahasta 25.000 euroa on vuositasolla käytettävissä pienimuotoisiin (alle 2.000 euroa) hankkeisiin, tilaisuuksiin, avustuksiin ja huomionosoituksiin.

2. Kaupunginhallituksen määrärahoihin, tulosityksikölle 140214152, sisältyvät kaupunginhallituksen päättämät avustukset. Avustukset maksetaan sen jälkeen, kun yhteisö on toimittanut maksatusta varten vahvistetun tilinpäätöksen, toimintakertomuksen sekä tilintarkastuskertomuksen vuodelta 2017. Määrättyä tarkoitusta varten myönnetyn avustuksen käytöstä pyydetään yksilöity tiliselvitys. Sopimusperusteisten avustusten ja säännöllisten kulttuuriavustusten maksatus voidaan tehdä avustuskohteen esittämän maksusuunnitelman pohjalta vuoden alusta lähtien.

3. Edustuskulut  
 Alle 2.000 euroa Kaupunginjohtaja  
 Alle 8.000 euroa Kaupunginhallituksen jaosto  
 Yli 8.000 euroa Kaupunginhallitus
4. Elinvoimaa ja kilpailukykyä parantavien hankkeiden rahoittamisen ja arvioinnin käytännöt:
- Kaupunginhallituksen kehittämishankerahan saaminen edellyttää, että rahoitusta saaneet tahot arvioivat hankkeensa tuloksia, hyötyjä ja onnistuneisuutta seuraavan vuoden helmikuuhun mennessä. Arviointitulokset raportoidaan kaupunginhallitukselle vuosittain maaliskuussa osana hankekatselmusta.
  - Vaikka hakemuksia voi jättää pitkin vuotta kaupungille kaupunginhallituksen alaisen kehittämishankerahan hakemista varten, käsitellään kaikki kaupunginhallitukselle osoitetut hankehakemukset keskitetysti kerran vuodessa touko- kesäkuussa. Tätä ennen käynnistettävien, kuntarahoitusosuutta edellyttävien, Mikkelin elinvoimaa ja kilpailukykyä parantavien hankkeiden valmistelua voi viedä eteenpäin tapauskohtaisesti harkiten.
  - Talousjohtaja päättää kaupunginhallituksen päätöksentekoon menevien hankehakemusten käsittelyssä kuntarahoitusosuuden myöntämisestä Mikkelin elinvoimaa ja kilpailukykyä parantaville hankkeille aina 7.000 euroon saakka (haettava kuntarahoitusosuus/hanke maksimissaan 7.000 euroa). Kuntarahoitukseltaan tätä suurempien hankkeiden rahoittamisesta päättää edelleen kaupunginhallitus. Rahoitettavien hankkeiden valinta perustuu kaupungin voimassa olevaan elinvoima- ja kilpailukykystrategiaan, sen linjauksiin ja määriteltyihin kärkialueisiin.

#### Kohderahoitteiset yksiköt

Talousarvion loppusummaan sisältyy kohderahoitteisten yksiköiden bruttomenot ja -tulot. Vuonna 2017 määrärahat ovat nettoperusteiset seuraavilla tulosalueilla:

- Ruoka- ja puhtauspalvelut

Kohderahoitteisen yksikön menojen ja tulojen erotus on sitova kaupunginvaltuuston nähden. Näiden yksiköiden menojen ja tulojen erotus voi olla talousarvioon merkittyä huonompi vain kaupunginvaltuuston erillispäätöksellä.

#### Hankinnat ja investoinnit

Hankinnoissa noudatetaan kaupungin hankintasääntöä, kh 18.4.2017 §124.

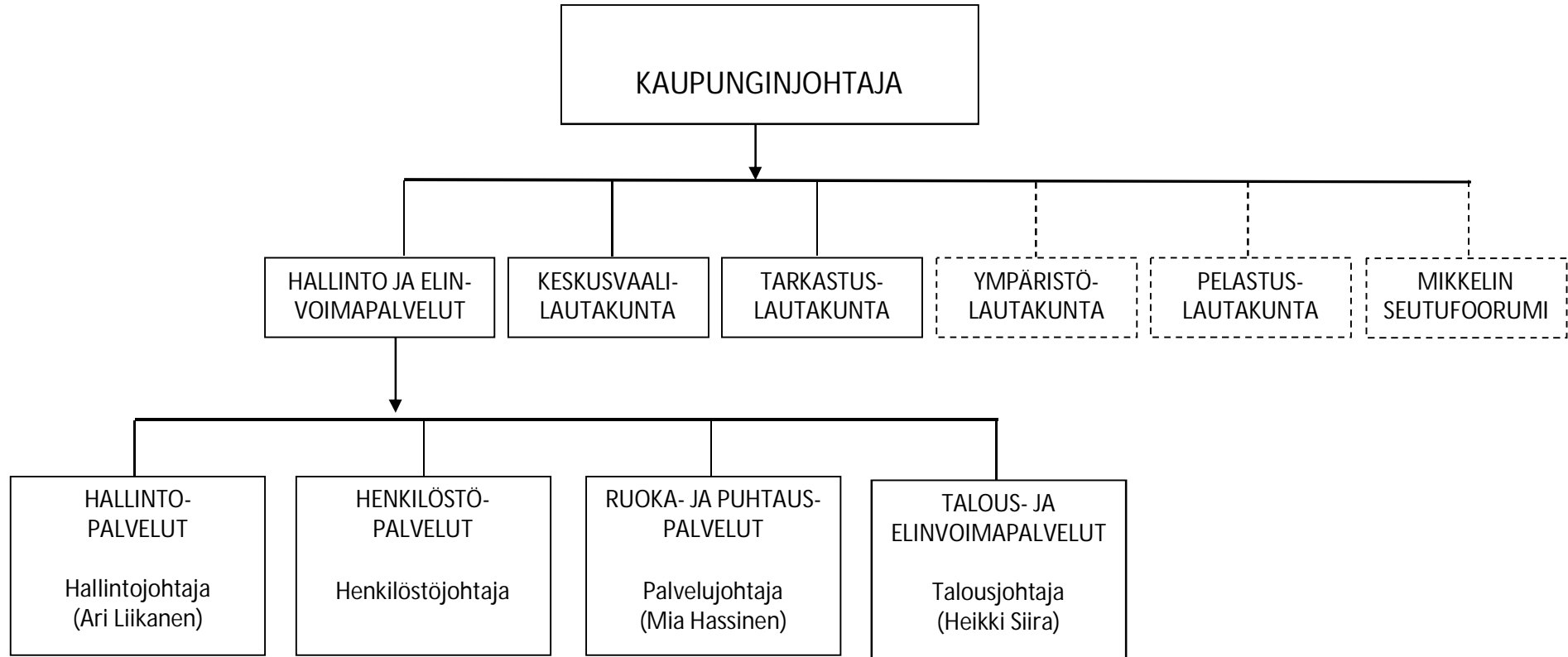
#### Sisäinen valvonta ja tarkastus

Mikkelin kaupunginhallitus hyväksyi sisäisen valvonnan ja riskienhallinnan ohjeen 2.5.2016 § 148. Kaupunginvaltuusto on 11.12.2017 § 95 hyväksynyt Mikkelin kaupunkikonsernin sisäisen valvonnan ja riskienhallinnan perusteet. Vuonna 2018 jatketaan sisäisen valvonnan käytännön toteutusta hyödyntämällä kaupunginhallituksen hyväksymän sisäisen valvonnan ja riskienhallinnan ohjeen liitteenä olevaa arviointimallia. Tavoitteena on tehdä mallin mukaiset arvioinnit sisäisestä valvonnasta ja riskienhallinnasta vuosittain.

#### Toimintaa ohjaavat säännöt ja ohjeet

Mikkelin kaupungin hallintosääntö (8 luku) kv § 41 22.5.2017 (muutos kv §6 12.6.2017)  
 Konserni- ja elinvoimapalveluiden toimintasääntö kh § 5 19.6.2017  
 Sisäisen valvonnan ja riskienhallinnan ohje kh § 148 2.5.2016  
 Mikkelin kaupunkikonsernin sisäisen valvonnan ja riskienhallinnan perusteet § 95 11.12.2017  
 Hankintasääntö kh § 124 18.4.2017  
 Kassanhoito- ja alitilitysohje kh § 22 8.1.2001  
 Konserniohje kv § 57/ 23.5.2016  
 Projektitoiminnan ohje 2013  
 Perinnän toimintatapaohje 2010  
 Perinnän palvelukuvaus 18.9.2017  
 Kaupungin takausperiaatteet, takausehdot, takausprovisio ja takausten valvominen kv § 109 15.6.2009

# KAUPUNGINHALLITUKSEN ALAISET YKSIKÖT



# KÄYTTÖSUUNNITELMARAKENNE 2018

## KONSERNI- JA ELINVOIMAPALVELUJEN PALVELUALUE

Toimiala Toe/Itk	Tua	Ryhmä
------------------	-----	-------

KESKUSHALLINTO

1402KL	Keskusvaalilautakunta	
	1402KL1	Keskusvaalilautakunta
		1402KL11
		140211101 Kunnallisvaalit
		140211102 Presidentin vaalit
		140211103 Eduskuntavaalit
		140211104 Eu-vaalit
		140211105 Maakuntavaalit
1402TL	Tarkastuslautakunnat	
	1402TL1	Tarkastuslautakunta
		1402T111 Tarkastuslautakunta
		140212101 Tarkastuslautakunta
1402KV	Kaupunginvaltuusto	
	1402KV1	Kaupunginvaltuusto
		1402KV111 Kaupunginvaltuusto
		140213101 Kaupunginvaltuusto
1402KH	Hallinto- ja elinvoimapalvelut	
	1402KH1	Hallintopalvelut
		1402KH111 KH/Toimikunnat
		140214001 Kaup.hall. Ja kj
		140214002 Toimikunnat
		140214004 Ystävyysskuntatoiminta
		140214007 Konserni- ja elinvoimajaosto
		1402KH1113 Hallintopalvelut
		140214021 Kansliapalvelut ja lainopilliset palvelut
		140214022 Asiakaspalvelu
		140214025 Viestintä
		140214026 Yleishallintopalvelut
		140214027 Asiahallinta
		140214028 Palvelukehitys
		1402KH122 Työllisyyden hoito
		140214100 Työllisyyspalvelut
		140214101 Työllistetyt
		140214103 Oppisopimus
		140214104 Muu työllistäminen
		140214105 Työvoiman palvelukeskus
		140214106 Projektien mr-varaus
		140214115 Mikkeli Työpaja
		140214117 Työpaja Tarina
		1402KH123 Projektit/työllisyys
		140214121 Projektit -mrvaraus
		140214122 Solmu
		140214129 Projektien loppuselvitykset
		140214130 Tartu
		140214321 Oske
		1402KH1114 Projektit
		140214031 Projektit -mrvaraus
		1402KH1115 Muu yleishallinto
		140214051 Yleiset juhlat
		140214054 Jäsenmaksut
		140214055 Verotus
		140214056 Löytöeläimet

- 1402KH3 Talouspalvelut  
 1402KH131 Talouspalvelut  
     140214131 Talouspalvelut
- 1402KH132 Tietohallintopalvelut  
     140214132 Tietohallinto  
     140214134 IT Jatkuvan palvelun kust.  
     140214135 IT Projektikustannukset
- 1402KH133 Hankintapalvelut  
     140214133 Hankintapalvelut
- 1402KH134 Elinvoimapalvelut  
     140214137 Strategia  
     140214138 Aluekehittäminen  
     140214139 Seutu
- 1402KH4 Henkilöstöpalvelut  
 1402KH141 Henkilöstöpalvelut  
     140214141 Hallinto  
     140214142 Yhteinen koulutus  
     140214143 Virkistystoiminta  
     140214144 Kesätyöllistetyt  
     140214145 Työterveyshuolto  
     140214146 Kehittämistoiminta  
     140214147 Työsuojelu
- 1402KH142 Eläkkeet  
     140214149 Eläkkeet (vanha järj.)
- 1402KH5 Yhteistoiminta  
 1402KH151 Matkailun edistäminen  
     140214151 Matkailun edistäminen
- 1402KH153 Käyttövaraus ja yhteistoiminta  
     140214152 Avustukset  
     140214153 Kh:n käyttövarausmääräraha  
     140214154 Kehittämishankkeet  
     140214155 Kehityshankerahasto  
     140214157 Etelä-Savon pelastustoimi  
     140214158 Otavan Opiston liikelaitos  
     140214159 Miktech  
     140214160 Kumppanuussopimukset
- 1402KH154 Yhteiset/kaupunki  
     140214202 Vakuutus- ja vahingonkorvaukset  
     140214203 Lomapalkkavaraus  
     140214204 Tilioikaisut  
     140214205 Eläkevakuutusmaksut/kohdistamaton  
     140214206 Myyntivoitot/-tappio  
     140214208 Kohdentamaton (henkilöstökulut)
- 1402KH155 ESSOTE  
     1402KH1551 Tilaajahallinto  
         140214220 Tilaajahallinto
- 1402KH1552 Kuntayhtymälaskutus  
         140214221 Kuntayht. Laskutus peruspalvelut  
         140214222 Kuntayht. Laskutus esh
- 1402KH46 Ruoka- ja puhtauspalvelut  
 1402KH161 RuPu Hallinto  
     140214161 Hallinto

- 1402KH162 Ruokapalvelut
  - 140214162 Keskuskeittiö
  - 140214163 Anttolan keskuskeittiö
  - 140214164 Rantakylän yht.koulu
  - 140214165 Haukivuori keittiöt
  - 140214166 Ristiina keittiöt
  
- 1402KH163 Päiväkotien keittiöt
  - 140214170 Emolan pk.
  - 140214173 Lähemäen päiväkoti
  - 140214175 Otavan päiväkoti
  - 140214176 Peitsarin päiväkoti
  - 140214177 Rantakylän päiväkoti
  - 140214180 Suksimäen päiväkoti
  - 140214181 Tikanpellon päiväkoti
  - 140214182 Tuukkalan päiväkoti
  - 140214183 Valkosenmäen päiväkoti
  
- 1402KH164 Puhtaus
  - 140214191 Puhtauspalvelut



## LASKUJEN HYVÄKSYJÄT VUONNA 2018

TY	Tulosyksikön nimi	Sis.tilaus	Hyväksyjä	Varahyväksyjät	Asiatarkastajat*
140211102	Presidentin vaalit		hallintojohtaja (Ari Liikanen)	kaupunginlakimies (Jukka Savolainen)	Mikko Tuovinen Annamari Terästi
140211105	Maakuntavaalit		hallintojohtaja (Ari Liikanen)	kaupunginlakimies (Jukka Savolainen)	Mikko Tuovinen Annamari Terästi
140212101	Tarkastuslautakunta		hallintojohtaja (Ari Liikanen)	kaupunginlakimies (Jukka Savolainen)	Annamari Terästi Sirpa Hyryläinen
140213101	Kaupunginvaltuusto		hallintojohtaja (Ari Liikanen)	kaupunginlakimies (Jukka Savolainen)	Annamari Terästi Sirpa Hyryläinen
140214001	Kaupunginhallitus, kj:t lukuunottamatta ravitsemuspalvelut		hallintojohtaja (Ari Liikanen)	kaupunginlakimies (Jukka Savolainen)	Annamari Terästi Sirpa Hyryläinen
140214001	Kaupunginhallitus, ravitsemuspalvelut		kaupunginjohtaja (Timo Halonen)	hallintojohtaja (Ari Liikanen)	Annamari Terästi Sirpa Hyryläinen
140214002	Toimikunnat		hallintojohtaja (Ari Liikanen)	kaupunginlakimies (Jukka Savolainen)	Annamari Terästi Sirpa Hyryläinen
140214004	Ystävyyshanketoiminta		hallintojohtaja (Ari Liikanen)	kaupunginlakimies (Jukka Savolainen)	Annamari Terästi Sirpa Hyryläinen
140214007	Konserni- ja elinvoimajaosto		hallintojohtaja (Ari Liikanen)	kaupunginlakimies (Jukka Savolainen)	Annamari Terästi Sirpa Hyryläinen
	Hallintopalvelut				
140214021	Kansliapalvelut ja lainoilliset palvelut		hallintojohtaja (Ari Liikanen)	kaupunginlakimies (Jukka Savolainen)	Annamari Terästi Sirpa Hyryläinen
140214022	Asiakaspalvelu		hallintojohtaja (Ari Liikanen)	kaupunginlakimies (Jukka Savolainen)	Marianne Tavast-Pasonen, Heli-Paivi Nypelo
140214025	Viestintä		hallintojohtaja (Ari Liikanen)	kaupunginlakimies (Jukka Savolainen)	Mikko Tuovinen Jannika Vahvaselkä, Emmi Eronen Satu Tolonen (1.4.2018 alkaen)
140214026	Yleishallintopalvelut		hallintojohtaja (Ari Liikanen)	kaupunginlakimies (Jukka Savolainen)	Ira Rehn Annamari Terästi
140214027	Asiahallinta		hallintojohtaja (Ari Liikanen)	kaupunginlakimies (Jukka Savolainen)	Marjo Koponen Tuija Setälä, Enni Häkkinen
140214028	Palvelukehitys		hallintojohtaja (Ari Liikanen)	kaupunginlakimies (Jukka Savolainen)	Heli Hänninen Juho Kerppola
	Työllisyyden hoito				
140214100	Työllisyyspalvelut		palvelupäällikkö (Helena Skopa)	hallintojohtaja Ari Liikanen kehityspäällikkö (Merja Airas)	Pia Korkka, Mira Myyryläinen
140214101	Työllistetyt		palvelupäällikkö (Helena Skopa)	hallintojohtaja Ari Liikanen kehityspäällikkö (Merja Airas)	Suvi Vitie (31.3. asti) Pia Korkka, Mira Myyryläinen

## LASKUJEN HYVÄKSYJÄT VUONNA 2018

TY	Tulosityksikön nimi	Sis.tilaus	Hyväksyjä	Varahyväksyjät	Asiatarkastajat*
140214103	Oppisopimus		palvelupäällikkö (Helena Skopa)	hallintojohtaja Ari Liikanen kehityspäällikkö (Merja Airas)	Suvi Vitie (31.3. asti) Pia Korkka, Mira Myyryläinen
140214104	Muu työllistäminen		palvelupäällikkö (Helena Skopa)	hallintojohtaja Ari Liikanen kehityspäällikkö (Merja Airas)	Suvi Vitie (31.3. asti) Pia Korkka, Mira Myyryläinen
140214115	Mikkeli Työpaja		palvelupäällikkö (Helena Skopa)	hallintojohtaja Ari Liikanen kehityspäällikkö (Merja Airas)	Tiina Lehtinen (31.5. asti) Pia Korkka
140214117	Tarina Työpaja		palvelupäällikkö (Helena Skopa)	hallintojohtaja Ari Liikanen kehityspäällikkö (Merja Airas)	Tiina Lehtinen (31.5. asti) Pia Korkka
140214122	Solmu		palvelupäällikkö (Helena Skopa)	hallintojohtaja Ari Liikanen kehityspäällikkö (Merja Airas)	Mira Myyryläinen Pia Korkka
140214125	Topiks-pajayhteistyö		palvelupäällikkö (Helena Skopa)	hallintojohtaja Ari Liikanen kehityspäällikkö (Merja Airas)	Pia Korkka Arja Sallinen
140214129	Projektien (työll.) loppuselvitykset		palvelupäällikkö (Helena Skopa)	hallintojohtaja Ari Liikanen kehityspäällikkö (Merja Airas)	Pia Korkka Mira Myyryläinen
140214130	Tartu		palvelupäällikkö (Helena Skopa)	hallintojohtaja Ari Liikanen kehityspäällikkö (Merja Airas)	Pia Korkka Mira Myyryläinen
140214231	Oske		palvelupäällikkö (Helena Skopa)	hallintojohtaja Ari Liikanen kehityspäällikkö (Merja Airas)	Suvi Vitie (31.3. asti) Arja Sallinen, Pia Korkka
	Projektit/hallintopalvelut				
	Muu yleishallinto				
140214051	Yleiset juhlat		hallintojohtaja (Ari Liikanen)	kaupunginlakimies (Jukka Savolainen)	Annamari Terästä Sirpa Hyryläinen
140214054	Jäsenmaksut		hallintojohtaja (Ari Liikanen)	kaupunginlakimies (Jukka Savolainen)	Annamari Terästä Sirpa Hyryläinen
140214055	Verotus		hallintojohtaja (Ari Liikanen)	kaupunginlakimies (Jukka Savolainen) talousjohtaja ( Heikki Siira)	Annamari Terästä Sirpa Hyryläinen
140214056	Löytoeläimet		hallintojohtaja (Ari Liikanen)	kaupunginlakimies (Jukka Savolainen)	Annamari Terästä Sirpa Hyryläinen
	Yhteistoiminta				
140214151	Matkailun edistäminen		hallintojohtaja (Ari Liikanen)	kaupunginlakimies (Jukka Savolainen)	Annamari Terästä Sirpa Hyryläinen
140214152	Kaupunginhallitus / avustukset		hallintojohtaja (Ari Liikanen)	kaupunginlakimies (Jukka Savolainen) talousjohtaja ( Heikki Siira)	Tiina Viskari
140214153	Kh:n käyttövarausmääräraha		hallintojohtaja (Ari Liikanen)	kaupunginlakimies (Jukka Savolainen) kaupunginjohtaja (Timo Halonen)	Annamari Terästä Sirpa Hyryläinen
140214154	Kehittämishankkeet		talousjohtaja (Heikki Siira)	taloussuunnittelupäällikkö (Jari Laitinen)	Aki Kauranen
140214155	Kehityshankerahaston kuntaosuus		hallintojohtaja (Ari Liikanen)	kaupunginlakimies (Jukka Savolainen)	Aki Kauranen Tiina Viskari

## LASKUJEN HYVÄKSYJÄT VUONNA 2018

TY	Tulosyksikön nimi	Sis.tilaus	Hyväksyjä	Varahyväksyjät	Asiatarkastajat*
140214157	Alueellinen pelastustoimi		hallintojohtaja (Ari Liikanen)	kaupunginlakimies (Jukka Savolainen) talousjohtaja ( Heikki Siira)	Annamari Terästi Sirpa Hyryläinen
140214158	Otavan opisto		talousjohtaja (Heikki Siira)	taloussuunnittelupäällikkö (Jari Laitinen) kaupunginlakimies (Jukka Savolainen)	Tiina Viskari Johanna Hurmalainen
140214159	Miksei Oy		hallintojohtaja (Ari Liikanen)	kaupunginlakimies (Jukka Savolainen)	Annamari Terästi Sirpa Hyryläinen
140214160	Kumppanuussopimukset		hallintojohtaja (Ari Liikanen)	kaupunginlakimies (Jukka Savolainen)	Emmi Eronen Mikko Tuovinen
	Yhteiset				
140214202	Vakuutus ja vahingonkorvaukset		talousjohtaja (Heikki Siira)	taloussuunnittelupäällikkö (Jari Laitinen)	Annamari Terästi Tiina Viskari, Johanna Hurmalainen
140214203	Lomapalkkavaraukset *		talousjohtaja (Heikki Siira)	taloussuunnittelupäällikkö (Jari Laitinen)	Tiina Viskari Johanna Hurmalainen
140214204	Tiloihikaisu ja muut yhteiset		talousjohtaja (Heikki Siira)	taloussuunnittelupäällikkö (Jari Laitinen)	Tiina Viskari Johanna Hurmalainen
140214205	Eläkevakuutusmaksut/kohdistamaton		talousjohtaja (Heikki Siira)	taloussuunnittelupäällikkö (Jari Laitinen)	Tiina Viskari Johanna Hurmalainen
140214206	Myyntivoitot-/tappiot		Taitoa Oy	Taitoa Oy	Perustuu kaupungin kaavoituksen ja mittauksen toimittamiseen tietoihin ja kaupunkirakennuksiin
	Talouspalvelut				
140214131	Talouspalvelut		talousjohtaja (Heikki Siira)	taloussuunnittelupäällikkö (Jari Laitinen)	Tiina Viskari Johanna Hurmalainen
140214132	Tietohallinto		tietohallintopäällikkö (Tuomas Fjällström)	talousjohtaja (Heikki Siira) taloussuunnittelupäällikkö (Jari Laitinen)	Pirjo Hämaläinen, Mikael Lakanen
140214134	IT Jatkuvan palvelun kustannukset		tietohallintopäällikkö (Tuomas Fjällström)	talousjohtaja (Heikki Siira)	Pia Pietiäinen
140214135	IT Projektikustannukset			taloussuunnittelupäällikkö (Jari Laitinen)	Pirjo Hämaläinen Mikael Lakanen
140214133	Hankintapalvelut		hankintapäällikkö (Jarmo Autere)	talousjohtaja (Heikki Siira) taloussuunnittelupäällikkö (Jari Laitinen)	Carita Hakkarainen Kari Lukkarinen Pia Pietiäinen
140214137	Strategia		talousjohtaja (Heikki Siira)	taloussuunnittelupäällikkö (Jari Laitinen)	Aki Kauranen Arja Väänänen
140214137	Strategia (Hyvinvoinnin edistäminen 144300000514)		talousjohtaja (Heikki Siira)	taloussuunnittelupäällikkö (Jari Laitinen)	Arja Väänänen Aki Kauranen
140214138	Aluekehittäminen (Vapaa-ajan vitk 144300000513)		talousjohtaja (Heikki Siira)	taloussuunnittelupäällikkö (Jari Laitinen)	Aki Kauranen

## LASKUJEN HYVÄKSYJÄT VUONNA 2018

TY	Tulosyksikön nimi	Sis.tilaus	Hyväksyjä	Varahyväksyjät	Asiatarkastajat*
140214139	Seutu		talousjohtaja (Heikki Siira)	taloussuunnittelupäällikkö (Jari Laitinen)	Aki Kauranen
	Henkilöstöpalvelut				
140214141	Hallinto		henkilöstöjohtaja	HR-päällikkö (Sari Häkkinen)	Sari Kekkonen Pirjo Liukkonen
140214142	Yhteinen koulutus		henkilöstöjohtaja	HR-päällikkö (Sari Häkkinen)	Sari Kekkonen Pirjo Liukkonen
140214143	Virkistystoiminta		henkilöstöjohtaja	HR-päällikkö (Sari Häkkinen)	Sari Kekkonen Pirjo Liukkonen
140214144	Kesätyöllistetyt		henkilöstöjohtaja	HR-päällikkö (Sari Häkkinen)	Sari Kekkonen Pirjo Liukkonen
140214145	Työterveyshuolto		henkilöstöjohtaja	HR-päällikkö (Sari Häkkinen)	Sari Kekkonen Pirjo Liukkonen
140214146	Kehittämistoiminta		henkilöstöjohtaja	HR-päällikkö (Sari Häkkinen)	Sari Kekkonen Pirjo Liukkonen
140214147	Työsuojelu		henkilöstöjohtaja	työsuojelupäällikkö (Heidi Lepistö)	Sari Kekkonen Pirjo Liukkonen
140214149	Eläkkeet (vanha järj.)		Kunnan Taitoa Oy	Kunnan Taitoa Oy	Kunnan Taitoa Oy Sopimuksen mukaan maksetaan kaupungin antamalla kustannuspaikalta, ja niistä, joista varaus, tehdään varauksen purku Taitoassa.
	ESSOTE				
140214220	Tilaajahallinto		kaupunginjohtaja (Timo Halonen)	hallintojohtaja (Ari Liikanen) taloussuunnittelupäällikkö (Jari Laitinen)	Maria Närhinen Heikki Siira Tiina Viskari
140214220	Tilaajahallinto/Soten laskujen ulos- ottoon ja Intrumin perintään liittyvät laskut		talousjohtaja (Heikki Siira)	taloussuunnittelupäällikkö (Jari Laitinen)	Pia Rossi (Kunnan Taitoa) Tiina Viskari Johanna Hurmalainen
140214221	Kuntayhtymälaskutus peruspalvelut		kaupunginjohtaja (Timo Halonen)	hallintojohtaja (Ari Liikanen)	Maria Närhinen Heikki Siira
140214222	Kuntayhtymälaskutus esh		kaupunginjohtaja (Timo Halonen)	hallintojohtaja (Ari Liikanen)	Maria Närhinen Heikki Siira
	Ruoka- ja puhtauspalvelut				
140214161	Ruoka- ja puhtauspalvelut hallinto		hallintojohtaja (Ari Liikanen), palvelujohtaja (Mia Hassinen) palvelupäällikkö (Airi Mattila)	palveluesimies (Satu Hänninen), tuotantosuunnittelija (Marja Jussi-Pekka)	Elisa Ruskela
140214162	Keskuskeittiö (Isopata)	144300001309	tuotantosuunnittelija (Marja Jussi-Pekka)	palvelupäällikkö (Airi Mattila), palvelujohtaja (Mia Hassinen), palveluesimies (Satu Hänninen)	Tuula Ripatti, Manne Peltonen

## LASKUJEN HYVÄKSYJÄT VUONNA 2018

TY	Tulosityksikön nimi	Sis.tilaus	Hyväksyjä	Varahyväksyjät	Asiatarkastajat*
140214162	Keskuskeittiö (Kalevankankaan koulu keittiö, Lyseo keittiö, Mikkelin lukio keittiö, Päämajakoulu keittiö, Urheilupuiston koulu keittiö)	144300001320, 144300001322, 144300001324, 144300001327, 144300001330	tuotantosuunnittelija (Marja Jussi-Pekka)	palvelupäällikkö (Airi Mattila), palvelujohtaja (Mia Hassinen), palveluesimies (Satu Hänninen)	Annukka Kiiskinen, Paivi Ylönen, Elisa Ruskela
140214162	Keskuskeittiö (Launialan koulu keittiö, Lähemäen koulu keittiö, Peitsarin koulu keittiö, Rouhialan koulu keittiö, Tuppuralan koulu keittiö)	144300001321, 144300001323, 144300001326, 144300001328, 144300001329	palvelujohtaja (Mia Hassinen)	palvelupäällikkö (Airi Mattila), palveluesimies (Satu Hänninen), tuotantosuunnittelija (Marja Jussi-Pekka)	Eija Hyrkkänen, Inkeri Hokkanen, Elisa Ruskela
140214162	Keskuskeittiö (Lounashuone)	144300001301	tuotantosuunnittelija (Marja Jussi-Pekka)	palvelupäällikkö (Airi Mattila), palvelujohtaja (Mia Hassinen), palveluesimies (Satu Hänninen)	Inkeri Hokkanen, Tuula Ripatti, Elisa Ruskela
140214162	Keskuskeittiö (Kaarisillan päiväkotikeittiö, Launialan päiväkotikeittiö, Sannan päiväkotikeittiö, Lahemäki-talo päiväkotikeittiö)	144300001338, 144300001317, 144300001315, 144300001319	palveluesimies (Satu Hänninen)	palvelupäällikkö (Airi Mattila), tuotantosuunnittelija (Marja Jussi-Pekka), palvelujohtaja (Mia Hassinen)	Anna-Liisa Lampinen, Marja-Leena Koppi, Elisa Ruskela
140214162	Keskuskeittiö (Kalvankankaan päiväkotikeittiö, Naisvuoren päiväkotikeittiö, Saksalan päiväkotikeittiö, Viiltihattu päiväkotikeittiö)	144300001311, 144300001316, 144300001318, 144300001308	palvelujohtaja (Mia Hassinen)	palvelupäällikkö (Airi Mattila), palveluesimies (Satu Hänninen), tuotantosuunnittelija (Marja Jussi-Pekka)	Paivi Ylönen, Elisa Ruskela
140214162	Keskuskeittiö (Moision koulu keittiö, Silvastin päiväkotikeittiö, Urpolan koulu keittiö)	144300001325, 144300001312, 144300001331	palveluesimies (Satu Hänninen)	tuotantosuunnittelija (Marja Jussi-Pekka), palvelupäällikkö (Airi Mattila), palvelujohtaja (Mia Hassinen)	Marja-Leena Koppi, Anna-Liisa Lampinen, Elisa Ruskela
140214163	Ruokapalvelut Anttolan keskuskeittiö (Anttolan palvelukeskus/yhtenäiskoulu, Norpanhovi pk)	144300001332, 144300001333	palveluesimies (Satu Hänninen)	tuotantosuunnittelija (Marja Jussi-Pekka), palvelupäällikkö (Airi Mattila), palvelujohtaja (Mia Hassinen)	Anna-Liisa Lampinen, Marja-Leena Koppi, Elisa Ruskela
140214164	Ruokapalvelut Rantakylän yhtenäiskoulu (Rantakylän yhtenäiskoulu keittiö, Orikon helmi pk)	144300001334, 144300001335	tuotantosuunnittelija (Marja Jussi-Pekka)	palveluesimies (Satu Hänninen), palvelupäällikkö (Airi Mattila), palvelujohtaja (Mia Hassinen)	Inkeri Hokkanen, Elisa Ruskela
140214165	Haukivuori keittiöt (Haukivuoren palvelukeskus keittiö, Haukivuoren yhtenäiskoulu keittiö)	144300001336, 144300001337	palvelujohtaja (Mia Hassinen)	palvelupäällikkö (Airi Mattila), tuotantosuunnittelija (Marja Jussi-Pekka), palveluesimies (Satu Hänninen)	Paivi Ylönen, Satu Taavitsainen, Elisa Ruskela
140214166	Ristiina keittiöt (Ristiinan koulukeskus keittiö, Ristiinan päiväkotikeittiö)	144300001304, 144300001305	palveluesimies (Satu Hänninen)	tuotantosuunnittelija (Marja Jussi-Pekka), palvelupäällikkö (Airi Mattila), palvelujohtaja (Mia Hassinen)	Marja-Leena Koppi, Anna-Liisa Lampinen, Elisa Ruskela

## LASKUJEN HYVÄKSYJÄT VUONNA 2018

TY	Tulosyksikön nimi	Sis.tilaus	Hyväksyjä	Varahyväksyjät	Asiatarkastajat*
140214170, 140214173, 140214176, 140214181	Emolan päiväkoti keittio, Lähemäen päiväkoti keittio, Peitsarin päiväkoti keittio, Tikanpellon päiväkoti keittio		palveluesimies (Satu Hänninen)	tuotantosuunnittelija (Marja Jussi-Pekka), palvelupäällikkö (Airi Mattila), palvelujohtaja (Mia Hassinen)	Anna-Liisa Lampinen, Marja-Leena Koppi, Elisa Ruskela
140214175, 140214177, 140214183	Otavan päiväkoti keittio, Rantakylän päiväkoti keittio, Valkosenmäen päiväkoti keittio		tuotantosuunnittelija (Marja Jussi-Pekka)	palveluesimies (Satu Hänninen), palvelupäällikkö (Airi Mattila), palvelujohtaja (Mia Hassinen)	Inkeri Hokkanen, Elisa Ruskela
140214180, 140214182	Suksimäen päiväkoti keittio, Tuukkalan päiväkoti keittio		palveluesimies (Satu Hänninen)	tuotantosuunnittelija (Marja Jussi-Pekka), palvelupäällikkö (Airi Mattila), palvelujohtaja (Mia Hassinen)	Marja-Leena Koppi, Anna-Liisa Lampinen, Elisa Ruskela
140214191	Puhtauspalvelut		palvelusuunnittelija (Tuovi Väänänen)	palvelupäällikkö (Airi Mattila), palvelujohtaja (Mia Hassinen)	Elisa Ruskela
	Työterveyshuollon laskut/Ruoka- ja puhtauspalvelut		palvelujohtaja (Mia Hassinen)	palvelupäällikkö (Airi Mattila)	Elisa Ruskela
	Rahoitusosan menot		talousjohtaja (Heikki Siira)	taloussuunnittelupäällikkö (Jari Laitinen)	KunnanTaitoa Oy:n henkilöstö Helena Hasanen, Sirikka Järvinen, Kirsi Pesonen sekä Tiina Viskari ja Johanna Hurmalainen talouspalvelut
	Irtain omaisuus				
140292401	Ruoka- ja puhtauspalvelut		palvelujohtaja (Mia Hassinen)	palvelupäällikkö (Airi Mattila)	Elisa Ruskela
140292102	Osakkeet ja osuudet		kaupunginjohtaja (Timo Halonen)	talousjohtaja (Heikki Siira) hallintojohtaja (Ari Liikanen)	Jari Laitinen, Tiina Viskari
140293102	Maa- ja vesialueet		kaupunginjohtaja (Timo Halonen)	hallintojohtaja (Ari Liikanen)	kaupunginlakimies (Jukka Savolainen) kaupungeingeodeetti (Hannu Peltomaa)
	Taseliit				
232527 232528	Mikkelin seutu pk-tili 232527 Varaukset kehityshankerahastosta pk-tili 232528		kaupunginjohtaja (Timo Halonen)	hallintojohtaja (Ari Liikanen)	Aki Kauranen Tiina Viskari
179804	Menojen selv.tili/Taitoa		talousjohtaja (Heikki Siira)	taloussuunnittelupäällikkö (Jari Laitinen)	Tiina Viskari, Johanna Hurmalainen
179802	Postimaksujen selv.tili		hallintojohtaja (Ari Liikanen)	kaupunginlakimies (Jukka Savolainen)	Annamari Terästä Tanja Pöyry
255900	Tulojen/menojen selvittelytili/ talous		talousjohtaja (Heikki Siira)	taloussuunnittelupäällikkö (Jari Laitinen)	Tiina Viskari, Johanna Hurmalainen

## LASKUJEN HYVÄKSYJÄT VUONNA 2018

TY	Tulosyksikön nimi	Sis.tilaus	Hyväksyjä	Varahyväksyjät	Asiatarkastajat*
260008	Menojen selv.tili/Talous- ja elinvoimapalvelujen kustannukset, jotka esim. laskutetaan edelleen		tietohallintopäällikkö (Tuomas Fjällström)	talousjohtaja (Heikki Siira) taloussuunnittelupäällikkö (Jari Laitinen)	Pirjo Hamalainen Mikael Lakanen Tiina Viskari Johanna Hurmalainen

\*Ensimmäisenä mainittu henkilö toimii ensisijaisena asiantarkastajana

\* Projektit määrärahaavarauus: hyväksyjät ja asiantarkastajat päätetään erikseen projektia koskevan päätöksenteon yhteydessä

\* Lomapalkkavarauus kirjautuu kuukausittain palkanlaskentaohjelman kautta yksiköille suoraan. Muut kirjaukset/oikaisut kierrätetään talouspalveluiden kautta.

## LASKUJEN JA TOSITTEIDEN HYVÄKSYJÄT /ASIAANTARKASTAJAT VUONNA 2018

Kaupungin ja Kunnan Taitoa Oy:n (lyhennetty nimeksi Taitoa) välillä

Osa-alue		Hyväksyjä	Varahyväksyjät	Asiatarkastajat	Täsmennys
TALOUSHALLINTO	Tiedon laskujen lähetysohjelma kaikki hallintokunnat	Taitoa	Taitoa	Taitoa	Laskut tulevat Taitoalle (Mikkeli ja taseyksiköt).
	Tilakeskuksen ( taseyksikkö) laskuttamat kaupungin toimistotilojen vuokrat (aiemmin ns. sisäiset vuokrat): Maksumääräyksellä siirretään kaupungilta taseyksikölle/ Tilakeskukselle.	Taitoa	Taitoa	Taitoa	Taitoa hyväksyy, koska perustuu vuokrasopimukseen, jonka hallintokunta hyväksynyt. Ei enää maksumääräyksiä, koska tilakeskus osa teknistä toimea.
	Kaupunginhallitus/avustukset Kp 140214152	hallintojohtaja (Ari Liikanen)	kaupunginlakimies (Jukka Savolainen) talousjohtaja (Heikki Sira)	Tiina Viskari Merja Peltonen	
	Lomapalkkavaraukset Populus - työntekijöiden kustannuspaikoille kuukausittain	Taitoa	Taitoa	Taitoa	Taitoan Populuksesta tulevan laskelman mukaisesti Taitoa tiliöi. Perustuu asiakkaan hyväksymään palkka-aineistoon.
	Saamisten poistot ja sis. korjaukset	Mikkeli	Mikkeli	Mikkeli	Taitoa toimittaa perintäyhtiöltä saadun luottotappiosuosituksen kaupungille tarkastettavaksi / hyväksyttäväksi. Taitoa kirjaa kaupungin päätöksen mukaisesti.
	Vanhat eläkkeet	Taitoa	Taitoa	Taitoa	Sopimuksen mukaan maksetaan kaupungin antamalta kustannuspaikalta, ja niistä, joista on varaus, tehdään varauksen purku Taitoassa.
	KUEL- ja VARHE -maksujen kuukausikirjaukset.	Mikkeli	Mikkeli	Mikkeli	Perustuu Kuntien Eläkevakuutuksen päätöksiin. Mikkelin kaupunki laatii muistion, joka luetaan sisään winshuttella Taitoan toimesta.
	Tasetilien täsmäytyksenä syntyvät oikaisumuistiot ym. muistiot	Taitoa	Taitoa	Taitoa	Tasetilien välillä tehtävät siirrot ja alitilyskassojen tuloutukset.
	Osake- ja tonttikauppojen tiliointimuistio	Taitoa	Taitoa	Taitoa	Perustuu kaupungin kaavoituksen ja mittauksen toimittamiin tietoihin ja kauppakirjoihin.



## LASKUJEN JA TOSITTEIDEN HYVÄKSYJÄT /ASiantarkastajat vuonna 2018

Kaupungin ja Kunnan Taitoa Oy:n (lyhennetty nimeksi Taitoa) välillä

Osa-alue		Hyväksyjä	Varahyväksyjät	Asiatarkastajat	Täsmennys
	Lahjoitusrahastojen koronlaskenta ym.	Taitoa	Taitoa	Taitoa	Perustuu kaupungin päätöksiin.
	Valtionavut	Taitoa	Taitoa	Taitoa	Ministeriöihin perustuviin päätöksiin.
	Virheellisten (kaupungille maksetut) suoritusten edelleen lähetys, jotka kuuluvat liikelaitoksille tai muille yrityksille (vakuutuskorvaukset, ALV-hvitykset)	Taitoa	Taitoa	Taitoa	Taitoa selvittää suorituksen saajan.
	Palvelukassasuoritusten edelleen tilitys (liikelaitoksille kuuluvia laskusuorituksia).	Taitoa	Taitoa	Taitoa	
	Otavan Opiston valtionaputilitys	talousjohtaja (Heikki Siira)	taloussuunnittelupäällikkö (Jari Laitinen)	Tiina Viskari Riitta Multanen	Mikkeli/ Taitoa tekee maksutositteet yhteistyössä.
	Tilinpäätöksen meno- ja tulojäämät osittain	Mikkeli/ Taitoa	Mikkeli/ Taitoa	Mikkeli/ Taitoa	Perustuvat kaupungin selvityksiin.
	Poistoesitykset	Mikkeli/Taitoa	Mikkeli/ Taitoa	Mikkeli/Taitoa	Hallintojohtaja ja sos.- ja terveystoimen johtajan viranhaltijapäätösten perusteella tehdään poistokirjaukset.
	Tilitettävät arvonlisäverot liikel./taseyk. Tili 255900	Taitoa	Taitoa	Taitoa	
	Käyttöomaisuus Pysyvien vastaavien myynnit eri tulosyksiköitä	Taitoa	Taitoa	Taitoa	Perustuu kaupungin päätöksiin.
	Myyntireskontra				
	Aikaisempien vuosien palauttamattomat liikasuuritukset joihin asiakas ei ole ilmoittanut pankkitilin numeroa KUSTANNUSPAIKKA 140214204	Taitoa	Taitoa	Taitoa	Taitoa hyväksyy kaupungin päätöksen mukaisesti kootusti.
	Myyntireskontra liikasuuritukset tilit 260012, 258918, 255903	Taitoa	Taitoa	Taitoa	

## LASKUJEN JA TOSITTEIDEN HYVÄKSYJÄT /ASiantarkastajat Vuonna 2018

Kaupungin ja Kunnan Taitoa Oy:n (lyhennetty nimeksi Taitoa) välillä

Osa-alue		Hyväksyjä	Varahyväksyjät	Asiantarkastajat	Täsmennys
	Rahoitusosan menot (muut kuin alla mainitut Maksuliikenteen kohdalla luetellut rahoituserät) mm. viivästyskorot. Hallintokunnat maksavat viivästymisestä johtuvat maksumuistukset.	talousjohtaja (Heikki Siira)	taloussuunnittelupäällikkö (Jari Laitinen)	Tiina Viskari	Taitoa tilioi.
	Maksuliikenne				
	Maksuliikennetositteet	Taitoa	Taitoa	Taitoa	Konsernitilin ehtojen puitteissa.
	Kuntatodistukset. Konsernipankkitilien korkolaskelmat. Alitilityskassojen pohjakassat (päättösiin	Taitoa	Taitoa	Taitoa: Eija Bisi Sirikka Järvinen	Perustuu kaupungin päätöksiin ja sopimuksiin.
	Shekit	Mikkeli	Mikkeli	Mikkeli	Tehdään erillinen päätös käyttöoikeuksista pankeille.
	Ottolainat	Taitoa	Taitoa	Taitoa	Perustuvat kaupungin lainasopimuksiin ja velkakirjojen lyhennys- ja korko-ohjelmiin.
	Korkojohdannaiset	Taitoa	Taitoa	Taitoa	Perustuvat kaupungin johdannaissopimuksiin ja velkakirjojen korkoohjelmiin.
	Pankkitilien oikaisu	Taitoa	Taitoa	Taitoa	Virheellisille tileille menneiden maksujen oikaisu oikeille pankki-tileille. Kirjattu selvittelytilille 255900.
PALKKAHALLINTO	Maksuliikennetositteet mm. jäsenmaksut	Taitoa	Taitoa	Taitoa	Koskee Mikkeliä
	Palkka-ajojen hyväksyntä maksuun	Taitoa	Taitoa	Taitoa	Aineisto perustuu kaupungin hyväksymään aineistoon. Aineisto koostuu hallintokunnissa tehtävien työsopimusten perusteella(=peruste palkan maksulle).

## LASKUJEN JA TOSITTEIDEN HYVÄKSYJÄT /ASIAANTARKASTAJAT VUONNA 2018

Kaupungin ja Kunnan Taitoa Oy:n (lyhennetty nimeksi Taitoa) välillä

Osa-alue		Hyväksyjä	Varahyväksyjät	Asiatarkastajat	Täsmennys
	Maksumääräykset koskien yksittäisten palkkojen maksua esim. palkansaaja ilmoittanut uuden pankkitilin myöhässä. Keikkatyöntekijöistä hallintokunta tehnyt maksumääräyksen, jossa asianmuk.merkinnät.	Taitoa	Taitoa	Taitoa	Aineisto perustuu kaupungin hyväksymään aineistoon.
	Palkkakirjauksien oikaiseminen muistiotositteella (sisäinen kirjaus)	Ao.hallintokunta	Ao.hallintokunta	Ao.hallintokunta	Hallintokunnat tekevät oikaisumuistiot>lähinnä projektiin liittyvät oikaisut/korjaukset. Pääosin palkkojen oikaisut tehdään suoraan palkkaohjelmaan Taitoassa hallintokuntien ilmoitusten mukaan.
	Palkkaennakot	henkilöstöjohtaja	henkilöstöpäällikkö	Taitoa	Voidaan hyväksyä ennakot, jos maksua on sisällä. Liikelaitokset ja taseyksiköt hyväksyvät omien sääntöjen puitteissa.

# Erillismäärärahojen jakaantuminen

## Käyttövarausmäärärahat

Käyttövarauksista maksetaan kaupunginhallituksen käyttövarauskulut, kehittämishankkeet, Mikkelin seudulle maksettava kehityshankerahasto- osuus sekä alueellisen pelastustoimen, Otavan Opiston liikelaitoksen ja Mikkelin kehitysyhtiö Miksei Oy:n maksuosuudet. Varauksien kokonaismääräraha on 12 719 162 euroa, josta:

Kaupunginhallituksen käyttövaraus 225 000 €, avustukset 211 200 € ja kumppanuussopimukset 575 500 €  
Kaupunginhallituksen päätöksellä määräraha on osoitettavissa talousarviovuoden aikana toteutettaviin hankkeisiin, tilaisuuksiin, avustuksiin ja huomionosoituksiin. Määrärahasta enintään 25 000 euroa on kaupunginjohtajan päätöksellä käytettävissä pienimuotoisiin vastaaviin tarkoituksiin.

Osa pysyväisluonteisista avustuksista sisältyy lautakuntien ehdotuksiin. Kaupunginhallituksen päätettävä määräraha kertaluonteisista avustuksista on 211 200 euroa ja kumppanuussopimuksista 480 500 euroa. Kaupunginhallitus päätti vuoden 2018 avustuksista 5.2.2018 § 60 ja kumppanuussopimuksista 18.12.2017 § 231- 238, 8.1.2018 § 6, 15.1.2018 § 29 sekä 29.1.2018 § 37.

## Kehittämishankkeet 826 900 €

Määräraha on tarkoitettu merkittäviin, elinvoima- ja kilpailukykyä edistäviin kehittämishankkeisiin. Rahoitettavia hankkeita koskevan päätöksenteon tulee perustua kaupungin elinvoima- ja kilpailukykystrategiaan ja sen linjauksiin. Kaupunginhallitus tekee erikseen päätökset hankkeisiin osallistumisesta ja osoitettavan rahoituksen suuruudesta.

## Kehityshankerahasto 600 600 €

Mikkelin kaupungin maksuosuus seudun hankerahastoon. Maksuosuus perustuu yhteistoimintasopimukseen ja laskentaperusteena on vuosittain 11 €/asukas.

## Etelä-Savon pelastuslaitos 4 786 362 €

Kaupungin maksuosuus pelastustoimelle.

## Otavan Opiston liikelaitos 4 081 100 €

Kaikki opetuksen valtionavut kirjataan kaupungin valtionavustuksiin. Otavan Opisto toimii liikelaitoksena ja kirjanpidollisista syistä opiston valtionosuus joudutaan kirjaamaan konsernipalveluiden avustuksien kautta. Valtionavut ovat Otavan Opiston liikelaitoksella kohdassa tuet ja avustukset.

## Mikkelin kehitysyhtiö Miksei Oy 1 412 500 €

Kaupungin rahoitusosuutta käytetään erityisesti kaupungin elinvoima- ja kilpailukykystrategiassa määriteltyihin painopistealueisiin kaupunginhallituksen 8.1.2018 § 6 hyväksymän kumppanuussopimuksen mukaisesti.

Määrärahaan sisältyy palvelusopimuksen mukainen palvelumaksu Mikkelin kehitysyhtiö Miksei Oy:lle palvelupisteen (PISTE) ylläpitämiseen.

Muut merkittävät erät, joita seurataan erikseen ovat:

Matkailun edistäminen 120 000 €

Matkailun edistämisestä maksetaan jäsenmaksu Mikkelin Seudun Matkailupalvelut ry:lle ja avustusta Mikkeli oppaat ry:lle.

KUEL-,VARHE- ja eläkemenoperusteiset maksut 1 032 600 €

Edellä mainitut erät niiden osalta, joita ei ole voitu kohdistaa toimialoille.

Etelä-Savon sosiaali- ja terveystalvelujen kuntayhtymän (ESSOTE) laskutus 180 000 000 € ja tilaajahallinto 2 575 647 €

Sosiaali- ja terveystalvelujen järjestämisvastuu (lukuun ottamatta ympäristöterveydenhuoltoa, eläinlääkintähuoltoa, työterveyshuoltoa ja Vaalijalan kuntayhtymän tehtäväksi annettuja kehitysvammaisten erityistalveluja) siirtyi kaupunginvaltuuston päätöksen 25.1.2016 § 13 mukaisesti Etelä-Savon sosiaali- ja terveystalvelujen kuntayhtymälle 1.1.2017 lukien. Määräraha sosiaali- ja terveystalvelujen ostoihin kuntayhtymältä on 180 000 000 euroa.

Tilaajahallinnon määräraha vuodelle 2018 on 2 575 647 euroa, josta kuntayhtymän palvelukseen siirtyneitä henkilöitä koskevan, kaupungin maksettavaksi jääneen eläkevastuun osuus on 2 489 531 euroa. Muu määräraha on varattu sosiaali- ja terveystoimea koskeviin mahdollisiin luottotappioihin sekä hallinnon kuluihin.

Keskusvaalilautakunta  
Tarkastuslautakunta  
Kaupunginvaltuusto

## Keskusvaalilautakunta

Keskusvaalilautakunnan tehtävänä on hoitaa kunnalle kuuluvia tehtäviä vaalilain mukaisesti. Vuonna 2018 järjestetään presidentinvaalit tammi-helmikuussa ja maakuntavaalit lokakuussa.

### Talous

TP 2016	TA 2017	Ltk esitys 2018	TA 2018
---------	---------	--------------------	------------

Toimintatulot	0	0	229 000	229 000
Toimintamenot	-3 532	-137 853	-247 808	-247 808
Toimintakate (netto)	-3 532	-137 853	-18 808	-18 808

## Tarkastuslautakunta

Kuntalain 121 §:n mukaan tarkastuslautakunnan on valmistettava valtuuston päätettäväksi hallinnon ja talouden tarkastusta koskevat asiat sekä arvioida, ovatko valtuuston asettamat toiminnan ja talouden tavoitteet kunnassa ja kuntakonsernissa toteutuneet ja onko toiminta järjestetty tuloksellisella ja tarkoituksenmukaisella tavalla.

### Talous

TP 2016	TA 2017	Ltk esitys 2018	TA 2018
---------	---------	--------------------	------------

Toimintamenot	-83 839	-85 800	-86 053	-86 053
Toimintakate (netto)	-83 839	-85 800	-86 053	-86 053

## Kaupunginvaltuusto

### Talous

TP 2016	TA 2017	Ltk esitys 2018	TA 2018
---------	---------	--------------------	------------

Toimintamenot	-220 522	-225 948	-207 348	-207 348
Toimintakate (netto)	-220 522	-225 948	-207 348	-207 348

Keskusvaalilautakunta				KS 2018
140211102	Presidentin vaalit	309900	Muut korvaukset valtiolta	149 000
140211102		403000	Kokouspalkkiot	58 500
140211102		403150	Ansiomenetykskorvaukset	500
140211102		404000	Muut palkkiot	42 000
140211102		410000	Palkkamenoperusteiset KUEL-maksut	7 100
140211102		410100	Eläkemenoperusteiset KUEL-maksut	300
140211102		415000	Työnantajan sosiaaliturvamaksut	900
140211102		416000	Työttömyysvakuutusmaksut	1 400
140211102		417000	Tapaturmavakuutusmaksut	100
140211102		418000	Muut sosiaalivakuutusmaksut	100
140211102		434000	Toimisto- pankki ja asiantuntijapalvelut	900
140211102		435000	Painatukset ja ilmoitukset	2 200
140211102		436000	Posti- ja kuriirimaksut	500
140211102		436500	Puhelin ja tietoliikennepalvelut	500
140211102		441000	Majoitus- ja ravitsemispalvelut	1 300
140211102		441011	Luott.henkilöiden matkakulut	1 600
140211102		442000	Matkustus- ja kuljetuspalvelut	2 500
140211102		442050	Henkilöstön matkakustannukset	800
140211102		447000	Muut palvelut	3 000
140211102		447100	Asiantuntijapalvelut	1 000
140211102		447200	ICT-palvelut	1 500
140211102		447250	Sovelluspalvelut	1 000
140211102		914115	S/Tietohallintopalvelujen osto	300
140211102		914124	S/Hankintapalvelujen palvelut	100
140211102		914172	S/Muu ostomeno (ruokapalvelu)	1 000
140211102		943413	Taloushallinnon palvelut	200
140211102		450000	Toimisto ja koulutarvikkeet	200
140211102		914403	Sis.Sopimusvuokrat Tilahallinto	1 329
140211102		494000	Muut kulut	22 000
<b>140211102</b>		<b>140014TM</b>	<b>MLI KUSTANNUSLAJIT</b>	<b>(3 829)</b>
140211105	Maakuntavaalit	309900	Muut korvaukset valtiolta	80 000
140211105		403000	Kokouspalkkiot	30 200
140211105		403150	Ansiomenetykskorvaukset	700
140211105		404000	Muut palkkiot	24 700
140211105		410000	Palkkamenoperusteiset KUEL-maksut	4 200
140211105		415000	Työnantajan sosiaaliturvamaksut	500
140211105		416000	Työttömyysvakuutusmaksut	700
140211105		417000	Tapaturmavakuutusmaksut	50
140211105		435000	Painatukset ja ilmoitukset	2 500
140211105		436000	Posti- ja kuriirimaksut	300
140211105		436500	Puhelin ja tietoliikennepalvelut	200
140211105		439000	Rakennusten ja alueiden rakentamis- ja k	10 000
140211105		439600	Vartiointi- ja turvallisuuskulut	1 100
140211105		440000	Koneiden,kaluston&laitteiden rakentamis-	1 000
140211105		441000	Majoitus- ja ravitsemispalvelut	800
140211105		441010	Luott.henkilöiden majoitus- ja ravitsemu	300
140211105		441011	Luott.henkilöiden matkakulut	3 000
140211105		442000	Matkustus- ja kuljetuspalvelut	500
140211105		442050	Henkilöstön matkakustannukset	200
140211105		447100	Asiantuntijapalvelut	1 700
140211105		447200	ICT-palvelut	7 500
140211105		447250	Sovelluspalvelut	500
140211105		914115	S/Tietohallintopalvelujen osto	300
140211105		914121	S/Puh.vaihteen kustannukset hall.k.keske	300
140211105		914124	S/Hankintapalvelujen palvelut	100
140211105		914172	S/Muu ostomeno (ruokapalvelu)	500
140211105		943413	Taloushallinnon palvelut	200



140211105		450000	Toimisto ja koulutarvikkeet	800
140211105		484000	Koneiden ja laitteiden vuokrat	800
140211105		914403	Sis.Sopimusvuokrat Tilahallinto	1 329
<b>140211105</b>		<b>140014TM</b>	<b>MLI KUSTANNUSLAJIT</b>	<b>(14 979)</b>

<b>Tarkastuslautakunta</b>				<b>KS 2018</b>
140212101	Tarkastuslautakunta	403000	Kokouspalkkiot	16 000
140212101		403100	Vuosipalkkiot	1 350
140212101		410000	Palkkamenoperusteiset KUEL-maksut	185
140212101		415000	Työnantajan sosiaaliturvamaksut	22
140212101		416000	Työttömyysvakuutusmaksut	40
140212101		416500	Lakisääteiset vakuutusmaksut	3
140212101		417000	Tapaturmavakuutusmaksut	3
140212101		434034	Tilintarkastuspalkkiot	43 500
140212101		434035	Tilintarkastajien muut palkkiot	10 000
140212101		435000	Painatukset ja ilmoitukset	800
140212101		436000	Posti- ja kuriirimaksut	500
140212101		441000	Majoitus- ja ravitsemispalvelut	150
140212101		441011	Luott.henkilöiden matkakulut	3 000
140212101		447000	Muut palvelut	1 500
140212101		447100	Asiantuntijapalvelut	1 500
140212101		447200	ICT-palvelut	1 800
140212101		447250	Sovelluspalvelut	100
140212101		447300	Henkilöstön koulutus	3 200
140212101		914115	S/Tietohallintopalvelujen osto	100
140212101		914172	S/Muu ostomeno (ruokapalvelu)	1 500
140212101		943413	Taloushallinnon palvelut	800
<b>140212101</b>		<b>140014TM</b>	<b>MLI KUSTANNUSLAJIT</b>	<b>(86 053)</b>

<b>Kaupunginvaltuusto</b>				<b>KS 2018</b>
140213101	Kaupunginvaltuusto	403000	Kokouspalkkiot	94 000
140213101		403100	Vuosipalkkiot	6 800
140213101		403150	Ansiomenetykskorvaukset	8 000
140213101		410000	Palkkamenoperusteiset KUEL-maksut	2 500
140213101		415000	Työnantajan sosiaaliturvamaksut	166
140213101		416000	Työttömyysvakuutusmaksut	444
140213101		417000	Tapaturmavakuutusmaksut	33
140213101		418000	Muut sosiaalivakuutusmaksut	6
140213101		435000	Painatukset ja ilmoitukset	14 000
140213101		436000	Posti- ja kuriirimaksut	1 500
140213101		440000	Koneiden, kaluston & laitteiden rakentamis-	500
140213101		441010	Luott.henkilöiden majoitus- ja ravitsemu	5 500
140213101		441011	Luott.henkilöiden matkakulut	1 000
140213101		442050	Henkilöstön matkakustannukset	8 000
140213101		447000	Muut palvelut	500
140213101		447100	Asiantuntijapalvelut	2 000
140213101		447200	ICT-palvelut	6 000
140213101		447250	Sovelluspalvelut	500
140213101		447300	Henkilöstön koulutus	1 000
140213101		914115	S/Tietohallintopalvelujen osto	500
140213101		914123	S/Henkilöstöhall. menot	400
140213101		914124	S/Hankintapalvelujen palvelut	200
140213101		914172	S/Muu ostomeno (ruokapalvelu)	6 000
140213101		943413	Taloushallinnon palvelut	1 400
140213101		450000	Toimisto ja koulutarvikkeet	400

140213101		451000	Kirjallisuus	1 000
140213101		914403	Sis.Sopimusvuokrat Tilahallinto	44 000
140213101		494000	Muut kulut	1 000
<b>140213101</b>		<b>140014TM</b>	<b>MLI KUSTANNUSLAJIT</b>	<b>(207 348)</b>

# Hallinto- ja elinvoima- palveluiden tuloskortti ja määrärahat

# Käyttötalous yhteensä v. 2018

1 000 euroa

	Tulot	Menot	Netto
Keskusvaalilautakunta	229,0	-247,8	-18,8
Tarkastuslautakunta	0,0	-86,0	-86,0
Kaupunginvaltuusto	0,0	-207,3	-207,3
Hallinto- ja elinvoimapalvelut *	19 682,4	-227 774,3	-208 091,9
Hallintopalvelut	3 480,1	-15 571,1	-12 091,0
Talouspalvelut	2 467,2	-3 180,0	-712,8
Henkilöstöpalvelut	1 338,3	-2 528,4	-1 190,1
Yhteistoiminta, josta	2 415,0	-196 572,6	-194 157,6
- Matkailun edistäminen	0,0	-120,0	-120,0
- Avustukset	0,0	-211,2	-211,2
- Kumppanuussopimukset	0,0	-575,5	-575,5
- Käyttövaraus ja muu yht.toiminta	0,0	-11 932,4	-11 932,4
- Yhteiset/kaupunki 1)	2 015,0	-1 157,9	857,1
- Essote (sis.tilaaajahallinnon)2)	400,0	-182 575,6	-182 175,6
Ruoka- ja puhtauspalvelut	9 981,8	-9 922,2	59,6

Poistot eivät sisälly taulukossa määrärahaan

1) Yhteiset/kaupunki sisältää sellaisia eriä, joita ei voida kohdentaa kaupungin toimialoille mm. Kuel-eläkemenoperusteisen ja Varheen -maksut n. 1milj. ja lomapalkkavarauksen tuloutus 0,4 milj. Tuloissa myyntivoittoja 2 milj.

2) Essote sisältää 180 milj. asiakaspalveluostoja sekä kaupungin vastuulle tulevia muita kuluja mm. soten eläkevastuita 2,4 milj.

## Hallinto- ja elinvoimapalvelut

Hallinto- ja elinvoimapalveluiden tehtävänä on tukea palvelualueiden ja liikelaitoksien ja taseyksikön tuloksellista toimintaa ja seurata asetettujen tavoitteiden toteutumista. Hallinto- ja elinvoimapalvelut tuottavat johtamista, kehittämistä ja päätöksentekoa varten ajantasaista tietoa kaupungin ja kaupunkikonsernin toiminnasta ja toimintaympäristön muutoksista. Hallinto- ja elinvoimapalvelut tuottavat palvelualueille keskitetyt tukipalvelut. Hallinto- ja elinvoimapalvelut sisältää hallintopalvelut, talous- ja elinvoimapalvelut, henkilöstöpalvelut sekä ruoka- ja puhtauspalvelut.

### Palvelusuunnitelma

*Hallintopalvelut* tuottaa hallinnon tukipalveluita, toteuttaa ja kehittää työllisyyspalveluita, vastaa kaupunkimarkkinoinnista sekä kehittää kaupungin palveluita henkilöstö- ja palvelukehitysohjelman tavoitteiden mukaisesti ja koko kaupungin monikanavaista asiakaspalvelukeskusta yhteistyössä valtiovarainministeriön kanssa. *Talous- ja elinvoimapalvelut* tuottaa talous- ja tietohallinnon sekä hankinnan tukipalveluita, koordinoi kaupunkistrategian toteuttamiseen ja kehittämiseen liittyviä toimenpiteitä, vastaa seutuhallinnon valmistelu- ja toimeenpanotehtävistä sekä tukee sisäisen valvonnan ja riskienhallinnan sekä omistajaohjauksen valmistelua ja toimeenpanoa. *Henkilöstöpalvelut* toteuttaa henkilöstö- ja palvelukehitysohjelman tukemalla johdon, esimiesten ja koko henkilöstön työtä sekä tavoitteiden saavuttamista läpi kaupungin organisaation. *Ruoka- ja puhtauspalvelut* toteuttaa palvelusopimuksien mukaista toimintaa.

### ASUKKAIDEN OSALLISTAMINEN HYVINVOINNIN TUOTTAMISEEN

Kaupunkistrategian toimeenpano		
Indikaattori kaupunkistrategiasta	Toimenpide	Vastuu toimialalla
Koskee kaikkia indikaattoreita	Varmistaa laadukkaan henkilöstön saatavuus (rekrytointien oikea kohdistuminen), tukea toimialoja kehittämistyössä, huolehtia esimiesten osaamisesta (verkotot ja tiedolla johtaminen)	Henkilöstöpalvelut
Kaupunkistrategian toimeenpano (vaikuttavuus)		
Indikaattori kaupunkistrategiasta	Toimenpide	Vastuu toimialalla
Sairastuvuusindeksi	Lisätään Sydänmerkki-aterioiden määrää	Reseptiikan tuotekehitys: keskuskeittiö Isopata ja tuotantosuunnittelija Ruokalistat: tuotantosuunnittelija Toteutus: keittiöt Mittari: Sydänmerkki-ateria on tarjolla vähintään 2 x vkossa

### ELINKEINOJEN HYVINVOINTI JA KOKO KAUPUNGIN ELINVOIMA

Kaupunkistrategian toimeenpano (vaikuttavuus)		
Indikaattori kaupunkistrategiasta	Toimenpide	Vastuu toimialalla
Koulutuksen ulkopuolelle jääneet 17-24-vuotiaat, %-osuus: tavoite 7,5 %	Kehittämiskumppanuussopimus toimintakeskuksen kanssa astui voimaan 11/2017. Kumppanuussopimuksen toimeenpano edellyttää useita toiminnallisia parannuksia ja muutoksia mm. asiakasohjauksessa.	Hallintopalvelut/ työllisyyspalvelut, kehityspäällikkö
Kaupunkistrategian toimeenpano (vaikuttavuus)		
Indikaattori kaupunkistrategiasta	Toimenpide	Vastuu toimialalla
Osaavan työvoiman saatavuus ja Mikkelin mainekuvan kehitys	Työnantajamielikuvan systemaattinen kehittäminen. Voidaan mitata esim. oppilaitosyhteistyön määrällä, medianäkyvyyden määrällä (liittyen työnantaja-asioihin), tilaisuuksiin (messut, rekrytapahtumat) osallistumisien ja järjestämisen määrällä sekä työnantajaimago-tutkimuksella.	Henkilöstöpalvelut/ henkilöstöjohtaja, talouspalvelut/ strategia- ja kehityspäällikkö

Kaupunkistrategian toimeenpano		
Indikaattori kaupunkistrategiasta	Toimenpide	Vastuu toimialalla
Työpaikkakehitys sekä Mikkelin väkiluvun kehitys	SOLMU-hankkeella 300 uutta asukasta seudulle hankkeen aikana.	Kehityspäällikkö, SOLMUn projektipäällikkö
	Etelä-Savon alueella tuotetun tai jatkojalostetun ruoan ja elintarvikkeiden ostomäärän lisääminen	Ruoka- ja puhtauspalveluiden sisäiset hankinta-ohjeet: palvelujohtaja ja tuotantosuunnittelija Toteutus: ostoista vastaavat Mittari: lähialueen tuotteisiin käytettyjen ostojen osuus kaikista elintarvikehankinnoista (% euroista)

## LUONNON JA YMPÄRISTÖN HYVINVOINTI

Kaupunkistrategian toimeenpano (vaikuttavuus)		
Indikaattori kaupunkistrategiasta	Toimenpide	Vastuu toimialalla
Ekologinen jalanjälki	Kehitetään sähköisiä asiointipalveluita, jatketaan sähköisten kokouskäytäntöjen käyttöön ottoa sekä etäpalvelun mahdollisuuksia sisäisessä ja ulkoisessa asiakaspalvelussa.	Hallintopalvelut, talouspalvelut
	Etelä-Savon alueella tuotetun tai jatkojalostetun ruoan ja elintarvikkeiden ostomäärän lisääminen. Jatketaan luomutuotteiden käyttöä: rasvaton maito ja piimä sekä puurohiutalet ja kasvisliemijauhe. Pesu- ja puhdistusainehankinnan kilpailutus; valintakriteereinä mm. ympäristöystävällisyys.	Ruoka- ja puhtauspalvelut/ostoista vastaavat  Ruoka- ja puhtauspalvelut/ostoista vastaavat  Palvelusuunnittelija
Kaupunkistrategian toimeenpano (vaikuttavuus)		
Indikaattori kaupunkistrategiasta	Toimenpide	Vastuu toimialalla
Rakennetun ympäristön laatu	Työsuojelu mukaan tilojen korjaamiseen ja suunnitteluun ennakoivasti	Henkilöstöpalvelut/ työsuojelu
Kaupunkistrategian toimeenpano (vaikuttavuus)		
Indikaattori kaupunkistrategiasta	Toimenpide	Vastuu toimialalla
Sisäilmaongelmaisten rakennusten määrä	Korjattujen rakennusten siivouksen mitoituksen tarkistaminen. Siivouksen kohdistaminen hygienian ja sisäilman laadun kannalta oikeisiin kohtiin oikeaan aikaan.	Mitointi: palvelusuunnittelija opastus ja valvonta: palveluesimiehet Toteutus: tilahuoltajat

# Hallintopalvelut ja yhteistoiminta

Hallintopalvelut				KS 2018
140214001	Kaup.hall. Ja kj	400500	Kuukausipalkat	140 000
140214001		403000	Kokouspalkkiot	70 000
140214001		403100	Vuosipalkkiot	20 000
140214001		403150	Ansiomenetykskorvaukset	15 000
140214001		410000	Palkkamenoperusteiset KUEL-maksut	29 312
140214001		410100	Eläkemenoperusteiset KUEL-maksut	32 000
140214001		414000	Varhaiseläkemaksut	600
140214001		415000	Työnantajan sosiaaliturvamaksut	1 960
140214001		416000	Työttömyysvakuutusmaksut	5 250
140214001		417000	Tapaturmavakuutusmaksut	385
140214001		418000	Muut sosiaalivakuutusmaksut	2 500
140214001		434000	Toimisto- pankki ja asiantuntijapalvelut	300
140214001		435000	Painatukset ja ilmoitukset	10 000
140214001		436000	Posti- ja kuriirimaksut	3 000
140214001		436500	Puhelin ja tietoliikennepalvelut	1 000
140214001		437000	Vakuutukset	300
140214001		438000	Puhtaanapito- ja pesulapalvelut	300
140214001		440000	Koneiden,kaluston&laitteiden rakentamis-	2 000
140214001		441000	Majoitus- ja ravitsemispalvelut	33 000
140214001		441010	Luott.henkilöiden majoitus- ja ravitse-	6 000
140214001		441011	Luott.henkilöiden matkakulut	7 000
140214001		442000	Matkustus- ja kuljetuspalvelut	1 500
140214001		442050	Henkilöstön matkakustannukset	7 000
140214001		444100	Opetuspalvelut	1 000
140214001		446000	Muut yhteistoimintaosuudet	1 100 000
140214001		447050	Henkilöstön huomioiminen	500
140214001		447100	Asiantuntijapalvelut	50 000
140214001		447200	ICT-palvelut	10 000
140214001		447250	Sovelluspalvelut	100
140214001		447300	Henkilöstön koulutus	7 000
140214001		914115	S/Tietohallintopalvelujen osto	2 000
140214001		914121	S/Puh.vaihteen kustannukset hall.k. keske	600
140214001		914124	S/Hankintapalvelujen palvelut	3 600
140214001		914162	S/Yleishallintopalveluilta ostetut palve	54 900
140214001		914172	S/Muu ostomeno (ruokapalvelu)	22 000
140214001		943413	Taloushallinnon palvelut	5 600
140214001		450000	Toimisto ja koulutarvikkeet	100
140214001		451000	Kirjallisuus	2 700
140214001		452000	Elintarvikkeet	3 000
140214001		456000	Poltto- ja voiteluaineet	1 500
140214001		458000	Kalusto	1 000
140214001		474100	Muut avustukset yhteisöille	500
140214001		486000	Muut vuokrat	3 000
140214001		914403	Sis.Sopimusvuokrat Tilahallinto	67 183
140214001		490000	Välilliset verot	50
140214001		494000	Muut kulut	20 000
140214001		494001	Markkinointi	500
<b>140214001</b>		<b>140014TM</b>	<b>MLI KUSTANNUSLAJIT</b>	<b>(1 745 240)</b>
140214002	Toimikunnat	418000	Muut sosiaalivakuutusmaksut	0
<b>140214002</b>		<b>140014TM</b>	<b>MLI KUSTANNUSLAJIT</b>	<b>(0)</b>
140214004	Ystävyysskuntatoiminta	403000	Kokouspalkkiot	1 000
140214004		404050	Luentopalkkiot	2 500
140214004		410000	Palkkamenoperusteiset KUEL-maksut	586
140214004		435000	Painatukset ja ilmoitukset	400
140214004		441000	Majoitus- ja ravitsemispalvelut	500
140214004		441011	Luott.henkilöiden matkakulut	3 000
140214004		442000	Matkustus- ja kuljetuspalvelut	1 500



140214004		442050	Henkilöstön matkakustannukset	1 700
140214004		442100	Muut kuljetuspalvelut	500
140214004		451000	Kirjallisuus	300
140214004		494000	Muut kulut	500
<b>140214004</b>		<b>140014TM</b>	<b>MLI KUSTANNUSLAJIT</b>	<b>(12 486)</b>
140214007	Konserni- ja elinvoima-	403000	Kokouspalkkiot	10 000
140214007	jaosto	403100	Vuosipalkkiot	1 350
140214007		403150	Ansiomenetykskorvaukset	1 000
140214007		410000	Palkkamenoperusteiset KUEL-maksut	200
140214007		415000	Työnantajan sosiaaliturvamaksut	10
140214007		416000	Työttömyysvakuutusmaksut	40
140214007		417000	Tapaturmavakuutusmaksut	2
140214007		418000	Muut sosiaalivakuutusmaksut	0
140214007		442050	Henkilöstön matkakustannukset	1 000
140214007		914172	S/Muu ostomeno (ruokapalvelu)	500
<b>140214007</b>		<b>140014TM</b>	<b>MLI KUSTANNUSLAJIT</b>	<b>(14 103)</b>
140214021	Kansliapalvelut ja	400500	Kuukausipalkat	170 400
140214021	lainopilliset palvelut	403500	Tilapäinen työvoima	10 000
140214021		410000	Palkkamenoperusteiset KUEL-maksut	30 217
140214021		410100	Eläkemenerusteiset KUEL-maksut	105 400
140214021		414000	Varhaiseläkemaksut	27 300
140214021		415000	Työnantajan sosiaaliturvamaksut	2 020
140214021		416000	Työttömyysvakuutusmaksut	5 412
140214021		417000	Tapaturmavakuutusmaksut	397
140214021		418000	Muut sosiaalivakuutusmaksut	72
140214021		434000	Toimisto- pankki ja asiantuntijapalvelut	200
140214021		435000	Painatukset ja ilmoitukset	1 000
140214021		436000	Posti- ja kuriirimaksut	500
140214021		436500	Puhelin ja tietoliikennepalvelut	1 500
140214021		440000	Koneiden, kaluston & laitteiden rakentamis-	500
140214021		441000	Majoitus- ja ravitsemispalvelut	1 000
140214021		442000	Matkustus- ja kuljetuspalvelut	2 000
140214021		442050	Henkilöstön matkakustannukset	2 000
140214021		442052	Hlöstön kotimaan kilometrikorvaukset	1 000
140214021		442055	Hlöstön koulutusmatkat	1 000
140214021		444100	Opetuspalvelut	1 500
140214021		447050	Henkilöstön huomioiminen	500
140214021		447100	Asiantuntijapalvelut	18 500
140214021		447200	ICT-palvelut	10 000
140214021		447250	Sovelluspalvelut	1 500
140214021		447300	Henkilöstön koulutus	3 000
140214021		914115	S/Tietohallintopalvelujen osto	3 400
140214021		914121	S/Puh.vaihteen kustannukset hall.k.keske	800
140214021		914123	S/Henkilöstöhall. menot	5 400
140214021		914162	S/Yleishallintopalveluilta ostetut palve	10 650
140214021		914172	S/Muu ostomeno (ruokapalvelu)	2 000
140214021		943413	Taloushallinnon palvelut	6 700
140214021		450000	Toimisto ja koulutarvikkeet	4 000
140214021		451000	Kirjallisuus	2 000
140214021		458000	Kalusto	1 000
140214021		484000	Koneiden ja laitteiden vuokrat	10 000
140214021		485000	IT-laitteiden ja ohjelmistojen vuokrat	200
140214021		914403	Sis.Sopimusvuokrat Tilahallinto	24 800
140214021		494000	Muut kulut	1 000
140214021		494006	Ulosottomiesten tilityspalkkiot	200
<b>140214021</b>		<b>140014TM</b>	<b>MLI KUSTANNUSLAJIT</b>	<b>(469 069)</b>

140214022	Asiakaspalvelu	309900	Muut korvaukset valtiolta	24 000
140214022		353000	Muut toimintatuotot	23 000
140214022		400500	Kuukausipalkat	293 600
140214022		410000	Palkkamenoperusteiset KUEL-maksut	49 178
140214022		415000	Työnantajan sosiaaliturvamaksut	3 288
140214022		416000	Työttömyysvakuutusmaksut	8 808
140214022		417000	Tapaturmavakuutusmaksut	646
140214022		418000	Muut sosiaalivakuutusmaksut	117
140214022		434000	Toimisto- pankki ja asiantuntijapalvelut	1 500
140214022		435000	Painatukset ja ilmoitukset	1 000
140214022		436000	Posti- ja kuriirimaksut	50
140214022		436500	Puhelin ja tietoliikennepalvelut	2 000
140214022		438000	Puhtaanapito- ja pesulapalvelut	100
140214022		440000	Koneiden, kaluston & laitteiden rakentamis-	500
140214022		441000	Majoitus- ja ravitsemispalvelut	200
140214022		442000	Matkustus- ja kuljetuspalvelut	1 000
140214022		442050	Henkilöstön matkakustannukset	300
140214022		442055	Hlöstön koulutusmatkat	1 000
140214022		447000	Muut palvelut	23 000
140214022		447050	Henkliöstön huomioiminen	600
140214022		447100	Asiantuntijapalvelut	1 000
140214022		447200	ICT-palvelut	21 500
140214022		447250	Sovelluspalvelut	5 500
140214022		447300	Henkilöstön koulutus	1 500
140214022		914115	S/Tietohallintopalvelujen osto	3 300
140214022		914121	S/Puh.vaihteen kustannukset hall.k. keske	1 400
140214022		914123	S/Henkilöstöhall. menot	5 900
140214022		914124	S/Hankintapalvelujen palvelut	600
140214022		914172	S/Muu ostomeno (ruokapalvelu)	200
140214022		943413	Taloushallinnon palvelut	12 300
140214022		450000	Toimisto ja koulutarvikkeet	6 000
140214022		451000	Kirjallisuus	300
140214022		452000	Elintarvikkeet	100
140214022		454011	Henk.kunnan ensiaputarv (Kelan korvattav	100
140214022		455000	Siivous- ja puhdistusaineet	50
140214022		456400	IT-laitteet	400
140214022		458000	Kalusto	1 000
140214022		484000	Koneiden ja laitteiden vuokrat	1 000
140214022		914403	Sis.Sopimusvuokrat Tilahallinto	65 980
140214022		914413	Sis. Muut tilahallinnon perimät vuokrat	300
140214022		494000	Muut kulut	200
<b>140214022</b>		<b>140014TM</b>	<b>MLI KUSTANNUSLAJIT</b>	<b>(468 518)</b>
140214025	Viestintä	400500	Kuukausipalkat	155 400
140214025		403500	Tilapäinen työvoima	4 800
140214025		410000	Palkkamenoperusteiset KUEL-maksut	26 834
140214025		415000	Työnantajan sosiaaliturvamaksut	1 794
140214025		416000	Työttömyysvakuutusmaksut	4 806
140214025		417000	Tapaturmavakuutusmaksut	352
140214025		418000	Muut sosiaalivakuutusmaksut	64
140214025		435000	Painatukset ja ilmoitukset	12 000
140214025		436000	Posti- ja kuriirimaksut	200
140214025		436500	Puhelin ja tietoliikennepalvelut	700
140214025		441000	Majoitus- ja ravitsemispalvelut	1 000
140214025		442050	Henkilöstön matkakustannukset	2 000
140214025		442055	Hlöstön koulutusmatkat	2 000
140214025		447050	Henkliöstön huomioiminen	100
140214025		447100	Asiantuntijapalvelut	10 000

140214025		447150	Tulkkauspalvelut	3 000
140214025		447200	ICT-palvelut	8 000
140214025		447250	Sovelluspalvelut	20 000
140214025		447300	Henkilöstön koulutus	8 000
140214025		914115	S/Tietohallintopalvelujen osto	1 300
140214025		914121	S/Puh.vaihteen kustannukset hall.k.keske	350
140214025		914123	S/Henkilöstöhall. menot	3 600
140214025		914124	S/Hankintapalvelujen palvelut	100
140214025		914172	S/Muu ostomeno (ruokapalvelu)	500
140214025		943413	Taloushallinnon palvelut	2 200
140214025		450000	Toimisto ja koulutarvikkeet	150
140214025		456400	IT-laitteet	250
140214025		460000	Muu materiaali	200
140214025		484000	Koneiden ja laitteiden vuokrat	800
140214025		914403	Sis.Sopimusvuokrat Tilahallinto	6 654
140214025		494001	Markkinointi	100 000
<b>140214025</b>		<b>140014TM</b>	<b>MLI KUSTANNUSLAJIT</b>	<b>(377 154)</b>
140214026	Yleishallintopalvelut	314000	Muut myyntituotot	77 300
140214026		913162	S/Yleishallintopalveluiden myymät palvel	2 447 018
140214026		400500	Kuukausipalkat	1 711 000
140214026		401500	Erilliskorvaukset	3 000
140214026		403500	Tilapäinen työvoima	70 000
140214026		410000	Palkkamenoperusteiset KUEL-maksut	298 820
140214026		410100	Eläkemenerusteiset KUEL-maksut	800
140214026		415000	Työnantajan sosiaaliturvamaksut	19 981
140214026		416000	Työttömyysvakuutusmaksut	53 520
140214026		417000	Tapaturmavakuutusmaksut	3 925
140214026		418000	Muut sosiaalivakuutusmaksut	714
140214026		425000	Muut Kansaneläkelaitoksen korvaukset	(10 000)
140214026		436500	Puhelin ja tietoliikennepalvelut	5 000
140214026		441000	Majoitus- ja ravitsemispalvelut	1 200
140214026		442050	Henkilöstön matkakustannukset	3 000
140214026		442052	Hlöstön kotimaan kilometrikorvaukset	3 500
140214026		442053	Hlöstön kotimaan päivärahat	500
140214026		442055	Hlöstön koulutusmatkat	2 000
140214026		444100	Opetuspalvelut	2 000
140214026		447000	Muut palvelut	7 500
140214026		447050	Henkilöstön huomioiminen	2 500
140214026		447100	Asiantuntijapalvelut	20 000
140214026		447200	ICT-palvelut	70 000
140214026		447250	Sovelluspalvelut	20 000
140214026		447300	Henkilöstön koulutus	12 000
140214026		914115	S/Tietohallintopalvelujen osto	13 500
140214026		914121	S/Puh.vaihteen kustannukset hall.k.keske	5 800
140214026		914123	S/Henkilöstöhall. menot	43 400
140214026		914124	S/Hankintapalvelujen palvelut	200
140214026		914172	S/Muu ostomeno (ruokapalvelu)	1 000
140214026		943413	Taloushallinnon palvelut	3 300
140214026		450000	Toimisto ja koulutarvikkeet	5 000
140214026		451000	Kirjallisuus	500
140214026		453000	Vaatteisto	2 000
140214026		456200	Työvälineet	1 000
140214026		456400	IT-laitteet	3 000
140214026		458000	Kalusto	11 000
140214026		459010	Muut ostot	1 000
140214026		484000	Koneiden ja laitteiden vuokrat	4 000
140214026		914403	Sis.Sopimusvuokrat Tilahallinto	118 426

140214026		914413	Sis. Muut tilahallinnon perimät vuokrat	9 800
140214026		494000	Muut kulut	433
<b>140214026</b>		<b>140014TM</b>	<b>MLI KUSTANNUSLAJIT</b>	<b>(0)</b>
140214027	Asiahallinta	400500	Kuukausipalkat	197 900
140214027		403500	Tilapäinen työvoima	8 000
140214027		410000	Palkkamenoperusteiset KUEL-maksut	34 488
140214027		415000	Työnantajan sosiaaliturvamaksut	2 306
140214027		416000	Työttömyysvakuutusmaksut	6 177
140214027		417000	Tapaturmavakuutusmaksut	453
140214027		418000	Muut sosiaalivakuutusmaksut	82
140214027		434000	Toimisto- pankki ja asiantuntijapalvelut	1 600
140214027		435000	Painatukset ja ilmoitukset	100
140214027		436000	Posti- ja kuriirimaksut	400
140214027		436500	Puhelin ja tietoliikennepalvelut	300
140214027		442050	Henkilöstön matkakustannukset	400
140214027		442100	Muut kuljetuspalvelut	500
140214027		447050	Henkilöstön huomioiminen	300
140214027		447200	ICT-palvelut	21 000
140214027		447250	Sovelluspalvelut	3 000
140214027		447300	Henkilöstön koulutus	3 600
140214027		914115	S/Tietohallintopalvelujen osto	2 900
140214027		914121	S/Puh.vaihteen kustannukset hall.k.keske	500
140214027		914123	S/Henkilöstöhall. menot	4 400
140214027		914172	S/Muu ostomeno (ruokapalvelu)	300
140214027		943413	Taloushallinnon palvelut	1 300
140214027		450000	Toimisto ja koulutarvikkeet	2 000
140214027		451000	Kirjallisuus	100
140214027		456400	IT-laitteet	400
140214027		458000	Kalusto	600
140214027		914403	Sis.Sopimusvuokrat Tilahallinto	134 900
140214027		914413	Sis. Muut tilahallinnon perimät vuokrat	1 100
140214027		494000	Muut kulut	200
<b>140214027</b>		<b>140014TM</b>	<b>MLI KUSTANNUSLAJIT</b>	<b>(429 307)</b>
140214028	Palvelukehitys	400500	Kuukausipalkat	92 200
140214028		403500	Tilapäinen työvoima	30 000
140214028		410000	Palkkamenoperusteiset KUEL-maksut	20 468
140214028		415000	Työnantajan sosiaaliturvamaksut	1 369
140214028		416000	Työttömyysvakuutusmaksut	3 666
140214028		417000	Tapaturmavakuutusmaksut	269
140214028		418000	Muut sosiaalivakuutusmaksut	49
140214028		434000	Toimisto- pankki ja asiantuntijapalvelut	500
140214028		435000	Painatukset ja ilmoitukset	500
140214028		436000	Posti- ja kuriirimaksut	100
140214028		436500	Puhelin ja tietoliikennepalvelut	500
140214028		440000	Koneiden,kaluston&laitteiden rakentamis-	100
140214028		441000	Majoitus- ja ravitsemispalvelut	2 000
140214028		442000	Matkustus- ja kuljetuspalvelut	2 000
140214028		442050	Henkilöstön matkakustannukset	2 000
140214028		442055	Hlöstön koulutusmatkat	1 500
140214028		442056	Hlöstön ulkom.muut matkakulut	1 000
140214028		447000	Muut palvelut	1 500
140214028		447050	Henkilöstön huomioiminen	100
140214028		447100	Asiantuntijapalvelut	60 000
140214028		447200	ICT-palvelut	50 000
140214028		447250	Sovelluspalvelut	2 000
140214028		447300	Henkilöstön koulutus	16 800
140214028		914115	S/Tietohallintopalvelujen osto	12 900

140214028		914121	S/Puh.vaihteen kustannukset hall.k.keske	168
140214028		914123	S/Henkilöstöhall. menot	4 200
140214028		914124	S/Hankintapalvelujen palvelut	100
140214028		914172	S/Muu ostomeno (ruokapalvelu)	2 000
140214028		943413	Taloushallinnon palvelut	900
140214028		450000	Toimisto ja koulutarvikkeet	800
140214028		458000	Kalusto	1 000
140214028		484000	Koneiden ja laitteiden vuokrat	100
140214028		486000	Muut vuokrat	500
140214028		914403	Sis.Sopimusvuokrat Tilahallinto	1 879
140214028		494000	Muut kulut	1 500
<b>140214028</b>		<b>140014TM</b>	<b>MLI KUSTANNUSLAJIT</b>	<b>(314 668)</b>
140214100	Työllisyyspalvelut	400500	Kuukausipalkat	90 000
140214100		403500	Tilapäinen työvoima	35 000
140214100		404000	Muut palkkiot	200
140214100		410000	Palkkamenoperusteiset KUEL-maksut	20 971
140214100		410100	Eläkemenoperusteiset KUEL-maksut	5 300
140214100		414000	Varhaiseläkemaksut	73 300
140214100		415000	Työnantajan sosiaaliturvamaksut	1 400
140214100		416000	Työttömyysvakuutusmaksut	3 750
140214100		417000	Tapaturmavakuutusmaksut	275
140214100		418000	Muut sosiaalivakuutusmaksut	50
140214100		430000	Asiakaspalvelujen ostot	50 000
140214100		434300	Kopiointipalvelut	500
140214100		435000	Painatukset ja ilmoitukset	1 000
140214100		436000	Posti- ja kuriirimaksut	300
140214100		436500	Puhelin ja tietoliikennepalvelut	700
140214100		440000	Koneiden, kaluston & laitteiden rakentamis-	200
140214100		441000	Majoitus- ja ravitsemispalvelut	1 000
140214100		442000	Matkustus- ja kuljetuspalvelut	200
140214100		442050	Henkilöstön matkakustannukset	5 000
140214100		444000	Koulutus- ja kulttuuripalvelut	200
140214100		447200	ICT-palvelut	4 800
140214100		447250	Sovelluspalvelut	200
140214100		447300	Henkilöstön koulutus	1 000
140214100		914115	S/Tietohallintopalvelujen osto	100
140214100		914121	S/Puh.vaihteen kustannukset hall.k.keske	300
140214100		914123	S/Henkilöstöhall. menot	5 000
140214100		914124	S/Hankintapalvelujen palvelut	100
140214100		914162	S/Yleishallintopalveluilta ostetut palve	46 600
140214100		914172	S/Muu ostomeno (ruokapalvelu)	200
140214100		943413	Taloushallinnon palvelut	2 600
140214100		450000	Toimisto ja koulutarvikkeet	3 000
140214100		451000	Kirjallisuus	300
140214100		452000	Elintarvikkeet	200
140214100		456300	IT-ohjelmistot ja -järjestelmät	2 000
140214100		458000	Kalusto	1 000
140214100		460000	Muu materiaali	500
140214100		484000	Koneiden ja laitteiden vuokrat	1 000
140214100		484010	Koneiden/laitteiden leasing vuokrat	3 000
140214100		914403	Sis.Sopimusvuokrat Tilahallinto	14 600
140214100		494000	Muut kulut	5 000
140214100		494001	Markkinointi	1 000
<b>140214100</b>		<b>140014TM</b>	<b>MLI KUSTANNUSLAJIT</b>	<b>(381 846)</b>
140214101	Työllistetyt	314000	Muut myyntituotot	20 000
140214101		330000	Työllistämistuki	438 000
140214101		401500	Erilliskorvaukset	8 000

140214101		403600	Palkkamenot työllistettävistä	979 400
140214101		404100	Siviilipalvelumiehet (pv-rahast)	1 000
140214101		410000	Palkkamenoperusteiset KUEL-maksut	165 389
140214101		415000	Työnantajan sosiaaliturvamaksut	11 059
140214101		416000	Työttömyysvakuutusmaksut	29 622
140214101		417000	Tapaturmavakuutusmaksut	2 172
140214101		418000	Muut sosiaalivakuutusmaksut	395
140214101		914115	S/Tietohallintopalvelujen osto	300
140214101		943413	Taloushallinnon palvelut	13 000
140214101		453000	Vaatteisto	4 000
140214101		459010	Muut ostot	2 000
140214101		494000	Muut kulut	40 000
<b>140214101</b>		<b>140014TM</b>	<b>MLI KUSTANNUSLAJIT</b>	<b>(798 338)</b>
140214103	Oppisopimus	313500	Oppisopimuskoulutuksen koulutuskorvaukset	40 000
140214103		330000	Työllistämistuki	20 000
140214103		401500	Erilliskorvaukset	10 000
140214103		402150	Oppisopimuspalkat	320 000
140214103		410000	Palkkamenoperusteiset KUEL-maksut	55 275
140214103		415000	Työnantajan sosiaaliturvamaksut	3 696
140214103		416000	Työttömyysvakuutusmaksut	9 900
140214103		417000	Tapaturmavakuutusmaksut	726
140214103		418000	Muut sosiaalivakuutusmaksut	132
140214103		442050	Henkilöstön matkakustannukset	2 000
140214103		447200	ICT-palvelut	200
140214103		943413	Taloushallinnon palvelut	7 700
<b>140214103</b>		<b>140014TM</b>	<b>MLI KUSTANNUSLAJIT</b>	<b>(349 629)</b>
140214104	Muu työllistäminen	943413	Taloushallinnon palvelut	100
140214104		474000	Työmarkkinatuen kuntaosuus	3 200 000
140214104		474100	Muut avustukset yhteisöille	1 500 000
<b>140214104</b>		<b>140014TM</b>	<b>MLI KUSTANNUSLAJIT</b>	<b>(4 700 100)</b>
140214115	Mikkeli Työpaja	314000	Muut myyntituotot	6 000
140214115		333006	Muut tuet ja avustukset, muilta valtion l	135 000
140214115		353000	Muut toimintatuotot	12 000
140214115		400500	Kuukausipalkat	180 000
140214115		403500	Tilapäinen työvoima	100 000
140214115		404000	Muut palkkiot	100
140214115		404050	Luentopalkkiot	100
140214115		410000	Palkkamenoperusteiset KUEL-maksut	46 934
140214115		415000	Työnantajan sosiaaliturvamaksut	3 136
140214115		416000	Työttömyysvakuutusmaksut	8 400
140214115		417000	Tapaturmavakuutusmaksut	616
140214115		418000	Muut sosiaalivakuutusmaksut	112
140214115		430000	Asiakaspalvelujen ostot	2 000
140214115		434000	Toimisto- pankki ja asiantuntijapalvelut	1 500
140214115		435000	Painatukset ja ilmoitukset	1 000
140214115		436000	Posti- ja kuriirimaksut	1 000
140214115		436500	Puhelin ja tietoliikennepalvelut	2 500
140214115		437000	Vakuutukset	500
140214115		438100	Puhtaanapito- ja siivouspalvelut	6 000
140214115		440000	Koneiden, kaluston & laitteiden rakentamis-	2 000
140214115		441000	Majoitus- ja ravitsemispalvelut	2 000
140214115		442000	Matkustus- ja kuljetuspalvelut	500
140214115		442050	Henkilöstön matkakustannukset	4 000
140214115		442055	Henkilöstön koulutusmatkat	1 000
140214115		444000	Koulutus- ja kulttuuripalvelut	300
140214115		447000	Muut palvelut	3 000
140214115		447100	Asiantuntijapalvelut	2 000

140214115		447200	ICT-palvelut	20 000
140214115		447300	Henkilöstön koulutus	500
140214115		914115	S/Tietohallintopalvelujen osto	2 700
140214115		914121	S/Puh.vaihteen kustannukset hall.k.keske	1 000
140214115		914123	S/Henkilöstöhall. menot	6 300
140214115		914124	S/Hankintapalvelujen palvelut	600
140214115		943413	Taloushallinnon palvelut	7 600
140214115		450000	Toimisto ja koulutarvikkeet	3 000
140214115		451000	Kirjallisuus	500
140214115		452000	Elintarvikkeet	10 000
140214115		453000	Vaatteisto	3 000
140214115		453010	Muut aineet ja tarvikkeet, elintarvikkeet	400
140214115		454000	Lääkkeet ja hoitotarvikkeet	100
140214115		455000	Siivous- ja puhdistusaineet	700
140214115		456000	Poltto- ja voiteluaineet	2 500
140214115		456200	Työvälineet	500
140214115		458000	Kalusto	9 000
140214115		459000	Rakennusmateriaali	4 000
140214115		460000	Muu materiaali	4 000
140214115		484010	Koneiden/laitteiden leasing vuokrat	15 300
140214115		914403	Sis.Sopimusvuokrat Tilahallinto	75 127
140214115		490000	Väilliset verot	1 000
140214115		494000	Muut kulut	2 000
<b>140214115</b>		<b>140014TM</b>	<b>MLI KUSTANNUSLAJIT</b>	<b>(385 524)</b>
140214117	Työpaja Tarina	314000	Muut myyntituotot	2 000
140214117		353000	Muut toimintatuotot	500
140214117		400500	Kuukausipalkat	52 000
140214117		410000	Palkkamenoperusteiset KUEL-maksut	8 710
140214117		415000	Työnantajan sosiaaliturvamaksut	582
140214117		416000	Työttömyysvakuutusmaksut	1 560
140214117		417000	Tapaturmavakuutusmaksut	114
140214117		418000	Muut sosiaalivakuutusmaksut	21
140214117		436000	Posti- ja kuriirimaksut	100
140214117		436500	Puhelin ja tietoliikennepalvelut	350
140214117		438000	Puhtaanapito- ja pesulapalvelut	800
140214117		440000	Koneiden, kaluston & laitteiden rakentamis-	1 000
140214117		442000	Matkustus- ja kuljetuspalvelut	600
140214117		442050	Henkilöstön matkakustannukset	700
140214117		447000	Muut palvelut	100
140214117		447200	ICT-palvelut	2 500
140214117		914115	S/Tietohallintopalvelujen osto	300
140214117		914121	S/Puh.vaihteen kustannukset hall.k.keske	200
140214117		914124	S/Hankintapalvelujen palvelut	100
140214117		943413	Taloushallinnon palvelut	2 300
140214117		450000	Toimisto ja koulutarvikkeet	300
140214117		451000	Kirjallisuus	100
140214117		452000	Elintarvikkeet	3 600
140214117		453000	Vaatteisto	700
140214117		454000	Lääkkeet ja hoitotarvikkeet	100
140214117		455000	Siivous- ja puhdistusaineet	300
140214117		456200	Työvälineet	200
140214117		458000	Kalusto	1 500
140214117		459000	Rakennusmateriaali	6 000
140214117		460000	Muu materiaali	1 000
140214117		484000	Koneiden ja laitteiden vuokrat	200
140214117		914403	Sis.Sopimusvuokrat Tilahallinto	51 200
140214117		494000	Muut kulut	500
<b>140214117</b>		<b>140014TM</b>	<b>MLI KUSTANNUSLAJIT</b>	<b>(135 238)</b>

140214122	Solmu	353000	Muut toimintatuotot	80 000
140214122		400500	Kuukausipalkat	35 900
140214122		410000	Palkkamenoperusteiset KUEL-maksut	6 013
140214122		415000	Työnantajan sosiaaliturvamaksut	402
140214122		416000	Työttömyysvakuutusmaksut	1 092
140214122		417000	Tapaturmavakuutusmaksut	79
140214122		418000	Muut sosiaalivakuutusmaksut	14
140214122		435000	Painatukset ja ilmoitukset	1 000
140214122		436000	Posti- ja kuriirimaksut	100
140214122		436500	Puhelin ja tietoliikennepalvelut	700
140214122		441000	Majoitus- ja ravitsemispalvelut	900
140214122		442050	Henkilöstön matkakustannukset	800
140214122		444000	Koulutus- ja kulttuuripalvelut	200
140214122		447100	Asiantuntijapalvelut	3 000
140214122		447200	ICT-palvelut	1 300
140214122		447250	Sovelluspalvelut	300
140214122		447300	Henkilöstön koulutus	300
140214122		943413	Taloushallinnon palvelut	2 200
140214122		450000	Toimisto ja koulutarvikkeet	100
140214122		452000	Elintarvikkeet	500
140214122		456400	IT-laitteet	100
140214122		458000	Kalusto	100
140214122		484000	Koneiden ja laitteiden vuokrat	200
140214122		486000	Muut vuokrat	200
140214122		914403	Sis.Sopimusvuokrat Tilahallinto	3 500
140214122		494000	Muut kulut	1 000
140214122		494001	Markkinointi	20 000
<b>140214122</b>		<b>140014TM</b>	<b>MLI KUSTANNUSLAJIT</b>	<b>0</b>
140214130	Tartu	333004	Muut tuet ja avustukset, ELY-keskukselta	112 770
140214130		400500	Kuukausipalkat	107 300
140214130		410000	Palkkamenoperusteiset KUEL-maksut	17 882
140214130		415000	Työnantajan sosiaaliturvamaksut	1 202
140214130		416000	Työttömyysvakuutusmaksut	3 219
140214130		417000	Tapaturmavakuutusmaksut	354
140214130		418000	Muut sosiaalivakuutusmaksut	43
140214130		435000	Painatukset ja ilmoitukset	200
140214130		436500	Puhelin ja tietoliikennepalvelut	150
140214130		441000	Majoitus- ja ravitsemispalvelut	150
140214130		442050	Henkilöstön matkakustannukset	500
140214130		447100	Asiantuntijapalvelut	7 260
140214130		447200	ICT-palvelut	2 500
140214130		447250	Sovelluspalvelut	200
140214130		914115	S/Tietohallintopalvelujen osto	200
140214130		914121	S/Puh.vaihteen kustannukset hall.k. keske	100
140214130		914123	S/Henkilöstöhall. menot	800
140214130		914124	S/Hankintapalvelujen palvelut	100
140214130		943413	Taloushallinnon palvelut	900
140214130		450000	Toimisto ja koulutarvikkeet	200
140214130		451000	Kirjallisuus	100
140214130		456300	IT-ohjelmistot ja -järjestelmät	3 000
140214130		458000	Kalusto	2 500
140214130		460000	Muu materiaali	100
140214130		484000	Koneiden ja laitteiden vuokrat	1 500
140214130		914403	Sis.Sopimusvuokrat Tilahallinto	9 648
140214130		494000	Muut kulut	1 062
<b>140214130</b>		<b>140014TM</b>	<b>MLI KUSTANNUSLAJIT</b>	<b>(48 400)</b>



140214231	Oske	333004	Muut tuet ja avustukset, ELY-keskukselta	42 588
140214231		400500	Kuukausipalkat	42 900
140214231		410000	Palkkamenoperusteiset KUEL-maksut	7 221
140214231		415000	Työnantajan sosiaaliturvamaksut	480
140214231		416000	Työttömyysvakuutusmaksut	1 287
140214231		417000	Tapaturmavakuutusmaksut	94
140214231		418000	Muut sosiaalivakuutusmaksut	17
140214231		435000	Painatukset ja ilmoitukset	100
140214231		436000	Posti- ja kuriirimaksut	50
140214231		436500	Puhelin ja tietoliikennepalvelut	100
140214231		441000	Majoitus- ja ravitsemispalvelut	100
140214231		442050	Henkilöstön matkakustannukset	300
140214231		447200	ICT-palvelut	700
140214231		447250	Sovelluspalvelut	50
140214231		914115	S/Tietohallintopalvelujen osto	200
140214231		914123	S/Henkilöstöhall. menot	800
140214231		914124	S/Hankintapalvelujen palvelut	100
140214231		943413	Taloushallinnon palvelut	900
140214231		450000	Toimisto ja koulutarvikkeet	100
140214231		456300	IT-ohjelmistot ja -järjestelmät	1 000
140214231		914403	Sis.Sopimusvuokrat Tilahallinto	2 700
<b>140214231</b>		<b>140014TM</b>	<b>MLI KUSTANNUSLAJIT</b>	<b>(16 612)</b>
140214051	Yleiset juhlat	403500	Tilapäinen työvoima	4 000
140214051		404000	Muut palkkiot	1 000
140214051		410000	Palkkamenoperusteiset KUEL-maksut	838
140214051		415000	Työnantajan sosiaaliturvamaksut	45
140214051		416000	Työttömyysvakuutusmaksut	120
140214051		417000	Tapaturmavakuutusmaksut	9
140214051		418000	Muut sosiaalivakuutusmaksut	2
140214051		435000	Painatukset ja ilmoitukset	2 500
140214051		441000	Majoitus- ja ravitsemispalvelut	4 000
140214051		442000	Matkustus- ja kuljetuspalvelut	4 000
140214051		447100	Asiantuntijapalvelut	3 500
140214051		914123	S/Henkilöstöhall. menot	100
140214051		914172	S/Muu ostomeno (ruokapalvelu)	200
140214051		943413	Taloushallinnon palvelut	300
140214051		486000	Muut vuokrat	1 000
140214051		494000	Muut kulut	5 000
<b>140214051</b>		<b>140014TM</b>	<b>MLI KUSTANNUSLAJIT</b>	<b>(26 613)</b>
140214054	Jäsenmaksut	494030	Jäsenmaksut	55 000
<b>140214054</b>		<b>140014TM</b>	<b>MLI KUSTANNUSLAJIT</b>	<b>(55 000)</b>
140214055	Verotus	410100	Eläkemenoperusteiset KUEL-maksut	3 500
140214055		445000	Osuus verotuskustannuksiin	1 339 600
<b>140214055</b>		<b>140014TM</b>	<b>MLI KUSTANNUSLAJIT</b>	<b>(1 343 100)</b>
140214056	Löytöeläimet	494000	Muut kulut	20 000
<b>140214056</b>		<b>140014TM</b>	<b>MLI KUSTANNUSLAJIT</b>	<b>(20 000)</b>

Yhteistoiminta				KS 2018
140214151	Matkailun edistäminen	474100	Muut avustukset yhteisöille	1 000
140214151		494030	Jäsenmaksut	119 000
<b>140214151</b>		<b>140014TM</b>	<b>MLI KUSTANNUSLAJIT</b>	<b>(120 000)</b>
140214153	Kh:n käyttövaraus-	441000	Majoitus- ja ravitsemispalvelut	5 000
140214153	määräraha	441010	Luott.henkilöiden majoitus- ja ravitsemu	10 000
140214153		943413	Taloushallinnon palvelut	300
140214153		474100	Muut avustukset yhteisöille	67 700
140214153		494000	Muut kulut	142 000
<b>140214153</b>		<b>140014TM</b>	<b>MLI KUSTANNUSLAJIT</b>	<b>(225 000)</b>
140214154	Kehittämishankkeet	447100	Asiantuntijapalvelut	826 700
140214154		943413	Taloushallinnon palvelut	200
<b>140214154</b>		<b>140014TM</b>	<b>MLI KUSTANNUSLAJIT</b>	<b>(826 900)</b>
140214155	Kehityshankerahasto	447100	Asiantuntijapalvelut	600 600
<b>140214155</b>		<b>140014TM</b>	<b>MLI KUSTANNUSLAJIT</b>	<b>(600 600)</b>
140214157	Etelä-Savon pelastus-	446000	Muut yhteistoimintaosuudet	4 786 262
140214157	toimi	943413	Taloushallinnon palvelut	100
<b>140214157</b>		<b>140014TM</b>	<b>MLI KUSTANNUSLAJIT</b>	<b>(4 786 362)</b>
140214158	Otavan Opiston	943413	Taloushallinnon palvelut	100
140214158	liikelaitos	475000	Avustukset liikelaitoksille	4 081 000
<b>140214158</b>		<b>140014TM</b>	<b>MLI KUSTANNUSLAJIT</b>	<b>(4 081 100)</b>
140214159	Miksei Oy	447100	Asiantuntijapalvelut	1 412 500
<b>140214159</b>		<b>140014TM</b>	<b>MLI KUSTANNUSLAJIT</b>	<b>(1 412 500)</b>
140214152	Avustukset	943413	Taloushallinnon palvelut	200
140214152		474100	Muut avustukset yhteisöille	211 000
<b>140214152</b>		<b>140014TM</b>	<b>MLI KUSTANNUSLAJIT</b>	<b>(211 200)</b>
140214160	Kumppanuussopimukset	494001	Markkinointi	575 500
<b>140214160</b>		<b>140014TM</b>	<b>MLI KUSTANNUSLAJIT</b>	<b>(575 500)</b>
140214202	Vakuutus- ja vahingon-	353000	Muut toimintatuotot	15 000
140214202	korvaukset	437000	Vakuutukset	43 000
140214202		442000	Matkustus- ja kuljetuspalvelut	5 000
140214202		443400	Muut terveystalvelut	7 000
140214202		447100	Asiantuntijapalvelut	12 800
140214202		914124	S/Hankintapalvelujen palvelut	800
140214202		914162	S/Yleishallintopalveluilta ostetut palve	10 650
140214202		494000	Muut kulut	17 000
<b>140214202</b>		<b>140014TM</b>	<b>MLI KUSTANNUSLAJIT</b>	<b>(81 250)</b>
140214203	Lomapalkkavaraukset	406100	Lomapalkkajaksotukset	(400 000)
140214203		413000	Jaksotetut eläkekulut	(67 000)
140214203		419000	Jaksotetut sosiaalivakuutusmaksut	(17 520)
<b>140214203</b>		<b>140014TM</b>	<b>MLI KUSTANNUSLAJIT</b>	<b>484 520</b>
140214204	Tilioikaisut ja muut	494003	Luottotappiot	50 000
140214204	korjaukset	712000	Poistot muista pitkävaikutteisista menoist	450 000
140214204		713000	Poistot rakennuksista	9 080 667
140214204		714000	Poistot kiinteistä rakenteista ja laitte	4 900 000
140214204		715000	Poistot koneista ja kalustosta	1 000 000
<b>140214204</b>		<b>140014TM</b>	<b>MLI KUSTANNUSLAJIT</b>	<b>(15 480 667)</b>
140214205	Eläkevakuutusmaksut/ko	410100	Eläkemenoperusteiset KUEL-maksut	1 032 600
<b>140214205</b>		<b>140014TM</b>	<b>MLI KUSTANNUSLAJIT</b>	<b>(1 032 600)</b>
140214206	Myyntivoitot/-tappio	351000	Pysyvien vastaavien myyntivoitot	2 000 000
140214206		434000	Toimisto- pankki ja asiantuntijapalvelut	5 000
<b>140214206</b>		<b>140014TM</b>	<b>MLI KUSTANNUSLAJIT</b>	<b>1 995 000</b>
140214208	Kohdentamaton hen-	400500	Kuukausipalkat	378 600
140214208	kilöstökulu	410000	Palkkamenoperusteiset KUEL-maksut	63 416
140214208		415000	Työnantajan sosiaaliturvamaksut	4 240
140214208		416000	Työttömyysvakuutusmaksut	11 358
140214208		417000	Tapaturmavakuutusmaksut	833

140214208		418000	Muut sosiaalivakuutusmaksut	151
<b>140214208</b>		<b>140014TM</b>	<b>MLI KUSTANNUSLAJIT</b>	<b>(458 598)</b>
140214220	Tilajahallinto	333004	Muut tuet ja avustukset, ELY-keskukselta	400 000
140214220		403500	Tilapäinen työvoima	17 500
140214220		410000	Palkkamenoperusteiset KUEL-maksut	2 931
140214220		410100	Eläkemenoperusteiset KUEL-maksut	1 715 100
140214220		414000	Varhaiseläkemaksut	771 500
140214220		415000	Työnantajan sosiaaliturvamaksut	196
140214220		416000	Työttömyysvakuutusmaksut	525
140214220		417000	Tapaturmavakuutusmaksut	38
140214220		418000	Muut sosiaalivakuutusmaksut	7
140214220		434000	Toimisto- pankki ja asiantuntijapalvelut	50
140214220		436500	Puhelin ja tietoliikennepalvelut	300
140214220		442052	Hlöstön kotimaan kilometrikorvaukset	100
140214220		442055	Hlöstön koulutusmatkat	100
140214220		447100	Asiantuntijapalvelut	10 000
140214220		447200	ICT-palvelut	500
140214220		447250	Sovelluspalvelut	200
140214220		447300	Henkilöstön koulutus	500
140214220		914115	S/Tietohallintopalvelujen osto	1 100
140214220		914123	S/Henkilöstöhall. menot	400
140214220		914124	S/Hankintapalvelujen palvelut	100
140214220		914162	S/Yleishallintopalveluilta ostetut palve	2 100
140214220		914172	S/Muu ostomeno (ruokapalvelu)	200
140214220		943413	Taloushallinnon palvelut	1 400
140214220		914403	Sis.Sopimusvuokrat Tilahallinto	800
140214220		494003	Luottotappiot	49 000
140214220		494006	Ulosottomiesten tilityspalkkiot	1 000
<b>140214220</b>		<b>140014TM</b>	<b>MLI KUSTANNUSLAJIT</b>	<b>(2 175 648)</b>
140214221	Kuntayht.laskutus/pth	430000	Asiakaspalvelujen ostot	180 000 000
140214222	Kuntayht.laskutus/esh	430000	Asiakaspalvelujen ostot	
<b>140214221</b>		<b>140014TM</b>	<b>MLI KUSTANNUSLAJIT</b>	<b>(180 000 000)</b>

Kuntayhtymälaskutuksessa määräraha kattaa molemmat kustannuspaikat

# Henkilöstöpalvelut

Henkilöstöpalvelut				KS 2018
140214141	Henkilöstöpalvelut	314000	Muut myyntituotot	57 700
140214141		913123	S/Henkilöstöhall. tulot	1 225 600
140214141		400500	Kuukausipalkat	579 400
140214141		401500	Erilliskorvaukset	600
140214141		403000	Kokouspalkkiot	1 300
140214141		410000	Palkkamenoperusteiset KUEL-maksut	97 368
140214141		410100	Eläkemenerusteiset KUEL-maksut	81 900
140214141		415000	Työnantajan sosiaaliturvamaksut	6 496
140214141		416000	Työttömyysvakuutusmaksut	17 400
140214141		417000	Tapaturmavakuutusmaksut	1 276
140214141		418000	Muut sosiaalivakuutusmaksut	232
140214141		423000	Sairausvakuutusmaksut	(2 600)
140214141		434000	Toimisto- pankki ja asiantuntijapalvelut	2 200
140214141		436000	Posti- ja kuriirimaksut	2 400
140214141		436500	Puhelin ja tietoliikennepalvelut	15 600
140214141		440000	Koneiden, kaluston & laitteiden rakentamis-	200
140214141		441000	Majoitus- ja ravitsemispalvelut	3 000
140214141		441300	Ruokapalvelut	13 500
140214141		442050	Henkilöstön matkakustannukset	1 500
140214141		442055	Hlöstön koulutusmatkat	3 000
140214141		442090	Muut matkustuspalvelut	600
140214141		444000	Koulutus- ja kulttuuripalvelut	5 000
140214141		446000	Muut yhteistoimintaosuudet	43 000
140214141		447000	Muut palvelut	500
140214141		447050	Henkilöstön huomioiminen	500
140214141		447100	Asiantuntijapalvelut	451 100
140214141		447200	ICT-palvelut	22 000
140214141		447250	Sovelluspalvelut	11 000
140214141		447300	Henkilöstön koulutus	9 000
140214141		914115	S/Tietohallintopalvelujen osto	4 500
140214141		914121	S/Puh.vaihteen kustannukset hall.k. keske	1 000
140214141		914124	S/Hankintapalvelujen palvelut	300
140214141		914172	S/Muu ostomeno (ruokapalvelu)	1 000
140214141		943413	Taloushallinnon palvelut	3 700
140214141		450000	Toimisto ja koulutarvikkeet	2 400
140214141		451000	Kirjallisuus	1 300
140214141		458000	Kalusto	2 200
140214141		484000	Koneiden ja laitteiden vuokrat	1 600
140214141		486000	Muut vuokrat	1 300
140214141		914403	Sis.Sopimusvuokrat Tilahallinto	41 797
140214141		914413	Sis. Muut tilahallinnon perimät vuokrat	600
140214141		490000	Väliilliset verot	100
140214141		494000	Muut kulut	1 000
<b>140214141</b>		<b>140014TM</b>	<b>MLI KUSTANNUSLAJIT</b>	<b>(146 969)</b>
140214142	Yhteinen koulutus	403000	Kokouspalkkiot	2 000
140214142		436500	Puhelin ja tietoliikennepalvelut	1 600
140214142		438120	Siivouspalvelut	100
140214142		441000	Majoitus- ja ravitsemispalvelut	100
140214142		442050	Henkilöstön matkakustannukset	2 500
140214142		442055	Hlöstön koulutusmatkat	200
140214142		447200	ICT-palvelut	200
140214142		447300	Henkilöstön koulutus	61 300
140214142		914121	S/Puh.vaihteen kustannukset hall.k. keske	100
140214142		943413	Taloushallinnon palvelut	600
<b>140214142</b>		<b>140014TM</b>	<b>MLI KUSTANNUSLAJIT</b>	<b>(68 700)</b>
140214143	Virkistystoiminta	441000	Majoitus- ja ravitsemispalvelut	500
140214143		442000	Matkustus- ja kuljetuspalvelut	400

140214143		447000	Muut palvelut	64 000
140214143		447050	Henkilöstön huomioiminen	180 000
140214143		943413	Taloushallinnon palvelut	200
140214143		914413	Sis. Muut tilahallinnon perimät vuokrat	400
<b>140214143</b>		<b>140014TM</b>	<b>MLI KUSTANNUSLAJIT</b>	<b>(245 500)</b>
140214145	Työterveyshuolto	333007	Muut tuet ja avustukset, muilta	35 000
140214145		443400	Muut terveystilapalvelut	100 000
140214145		447100	Asiantuntijapalvelut	3 000
140214145		943413	Taloushallinnon palvelut	200
140214145		454011	Henk.kunnan ensiaputarv (Kelan korvattav	300
140214145		494000	Muut kulut	1 000
<b>140214145</b>		<b>140014TM</b>	<b>MLI KUSTANNUSLAJIT</b>	<b>(69 500)</b>
140214146	Kehittämistoiminta	333002	Muut tuet ja avustukset, Tekesiltä	20 000
140214146		402160	Työkokeilupalkat	5 900
140214146		404000	Muut palkkiot	700
140214146		410000	Palkkamenoperusteiset KUEL-maksut	1 106
140214146		415000	Työnantajan sosiaaliturvamaksut	66
140214146		416000	Työttömyysvakuutusmaksut	177
140214146		417000	Tapaturmavakuutusmaksut	13
140214146		418000	Muut sosiaalivakuutusmaksut	2
140214146		435000	Painatukset ja ilmoitukset	400
140214146		436500	Puhelin ja tietoliikennepalvelut	100
140214146		441000	Majoitus- ja ravitsemispalvelut	2 800
140214146		442050	Henkilöstön matkakustannukset	200
140214146		442055	Hlöstön koulutusmatkat	900
140214146		442090	Muut matkustuspalvelut	100
140214146		444100	Opetuspalvelut	3 500
140214146		447000	Muut palvelut	25 100
140214146		447100	Asiantuntijapalvelut	4 000
140214146		447200	ICT-palvelut	24 800
140214146		447250	Sovelluspalvelut	40 000
140214146		914172	S/Muu ostomeno (ruokapalvelu)	300
140214146		943413	Taloushallinnon palvelut	300
140214146		450000	Toimisto ja koulutarvikkeet	100
<b>140214146</b>		<b>140014TM</b>	<b>MLI KUSTANNUSLAJIT</b>	<b>(90 564)</b>
140214147	Työsuojelu	400500	Kuukausipalkat	46 700
140214147		410000	Palkkamenoperusteiset KUEL-maksut	7 822
140214147		415000	Työnantajan sosiaaliturvamaksut	523
140214147		416000	Työttömyysvakuutusmaksut	1 401
140214147		417000	Tapaturmavakuutusmaksut	103
140214147		418000	Muut sosiaalivakuutusmaksut	19
140214147		434000	Toimisto- pankki ja asiantuntijapalvelut	100
140214147		436000	Posti- ja kuriirimaksut	700
140214147		436500	Puhelin ja tietoliikennepalvelut	100
140214147		438000	Puhtaanapito- ja pesulapalvelut	600
140214147		441010	Luott.henkilöiden majoitus- ja ravitsemu	900
140214147		442000	Matkustus- ja kuljetuspalvelut	300
140214147		442050	Henkilöstön matkakustannukset	900
140214147		444000	Koulutus- ja kulttuuripalvelut	500
140214147		447200	ICT-palvelut	5 000
140214147		447250	Sovelluspalvelut	800
140214147		447300	Henkilöstön koulutus	1 000
140214147		914115	S/Tietohallintopalvelujen osto	800
140214147		914121	S/Puh.vaihteen kustannukset hall.k.keske	400
140214147		943413	Taloushallinnon palvelut	300
140214147		914403	Sis.Sopimusvuokrat Tilahallinto	2 200
<b>140214147</b>		<b>140014TM</b>	<b>MLI KUSTANNUSLAJIT</b>	<b>(71 168)</b>

140214144	Kesätyöllistetyt	401500	Erilliskorvaukset	500
140214144		402170	Kesätyöllisten palkat	410 000
140214144		410000	Palkkamenoperusteiset KUEL-maksut	36 800
140214144		415000	Työnantajan sosiaaliturvamaksut	4 664
140214144		416000	Työttömyysvakuutusmaksut	12 492
140214144		417000	Tapaturmavakuutusmaksut	916
140214144		418000	Muut sosiaalivakuutusmaksut	167
140214144		442000	Matkustus- ja kuljetuspalvelut	4 500
140214144		447200	ICT-palvelut	300
140214144		943413	Taloushallinnon palvelut	800
<b>140214144</b>		<b>140014TM</b>	<b>MLI KUSTANNUSLAJIT</b>	<b>(471 138)</b>
140214149	Eläkkeet (vanha järj.)	412000	Kunnan maksamat eläkkeet	26 600
<b>140214149</b>		<b>140014TM</b>	<b>MLI KUSTANNUSLAJIT</b>	<b>(26 600)</b>

- Talous- ja elinvoimapaalvelut
- taloushallinto
  - tietohallinto
  - hankintapaalvelut
  - strategia, kehittäminen, seutu



Talous- ja elinvoimapaalvelut				KS 2018
140214131	Talouspalvelut	314000	Muut myyntituotot	155 000
140214131		913120	S/Taloushallinnon palvelujen myynti	1 549 100
140214131		400500	Kuukausipalkat	517 000
140214131		401500	Erilliskorvaukset	6 000
140214131		410000	Palkkamenoperusteiset KUEL-maksut	87 602
140214131		410100	Eläkemenoperusteiset KUEL-maksut	34 200
140214131		415000	Työntantajan sosiaaliturvamaksut	5 858
140214131		416000	Työttömyysvakuutusmaksut	15 690
140214131		417000	Tapaturmavakuutusmaksut	1 151
140214131		418000	Muut sosiaalivakuutusmaksut	209
140214131		434000	Toimisto- pankki ja asiantuntijapaalvelut	1 500
140214131		435000	Painatukset ja ilmoitukset	100
140214131		436000	Posti- ja kuriirimaksut	100
140214131		436500	Puhelin ja tietoliikennepalvelut	3 000
140214131		440000	Koneiden, kaluston & laitteiden rakentamis-	200
140214131		441000	Majoitus- ja ravitsemispalvelut	1 500
140214131		442000	Matkustus- ja kuljetuspalvelut	900
140214131		442050	Henkilöstön matkakustannukset	1 500
140214131		442055	Hlöstön koulutusmatkat	1 500
140214131		442100	Muut kuljetuspalvelut	2 000
140214131		447050	Henkilöstön huomioiminen	1 000
140214131		447100	Asiantuntijapaalvelut	977 000
140214131		447200	ICT-palvelut	20 000
140214131		447250	Sovelluspalvelut	18 000
140214131		447300	Henkilöstön koulutus	6 000
140214131		914115	S/Tietohallintopalvelujen osto	4 900
140214131		914121	S/Puh.vaihteen kustannukset hall.k. keske	1 000
140214131		914123	S/Henkilöstöhall. menot	10 900
140214131		914124	S/Hankintapaalvelujen palvelut	200
140214131		914172	S/Muu ostomeno (ruokapaalvelu)	1 000
140214131		450000	Toimisto ja koulutarvikkeet	1 000
140214131		451000	Kirjallisuus	500
140214131		454011	Henk.kunnan ensiaputarv (Kelan korvattav	100
140214131		458000	Kalusto	2 000
140214131		482000	Rakennusten ja huoneistojen vuokrat	500
140214131		484000	Koneiden ja laitteiden vuokrat	200
140214131		484010	Koneiden/laitteiden leasing vuokrat	1 200
140214131		486000	Muut vuokrat	100
140214131		914403	Sis.Sopimusvuokrat Tilahallinto	36 882
140214131		914413	Sis. Muut tilahallinnon perimät vuokrat	2 129
140214131		490000	Välilliset verot	100
140214131		494000	Muut kulut	5 000
140214131		494030	Jäsenmaksut	1 000
<b>140214131</b>		<b>140014TM</b>	<b>MLI KUSTANNUSLAJIT</b>	<b>(66 621)</b>
140214132	Tietohallinto	311500	Muut yhteistoimintak. kunnilta ja kuntay	22 000
140214132		314000	Muut myyntituotot	15 000
140214132		913115	S/Tietohallintopalvelujen myynti	417 800
140214132		913121	S/Puh.vaihteen kustannukset hall.k. kesk	96 920
140214132		400500	Kuukausipalkat	286 200
140214132		401500	Erilliskorvaukset	1 000
140214132		403500	Tilapäinen työvoima	36 000
140214132		410000	Palkkamenoperusteiset KUEL-maksut	54 136
140214132		410100	Eläkemenoperusteiset KUEL-maksut	900
140214132		415000	Työntantajan sosiaaliturvamaksut	3 620
140214132		416000	Työttömyysvakuutusmaksut	9 696
140214132		417000	Tapaturmavakuutusmaksut	711
140214132		418000	Muut sosiaalivakuutusmaksut	129

140214132		436000	Posti- ja kuriirimaksut	100
140214132		436500	Puhelin ja tietoliikennepalvelut	5 300
140214132		440000	Koneiden,kaluston&laitteiden rakentamis-	100
140214132		441000	Majoitus- ja ravitsemispalvelut	1 000
140214132		442050	Henkilöstön matkakustannukset	2 000
140214132		447000	Muut palvelut	31 900
140214132		447050	Henkilöstön huomioiminen	400
140214132		447100	Asiantuntijapalvelut	17 200
140214132		447200	ICT-palvelut	250 000
140214132		447250	Sovelluspalvelut	100 000
140214132		447300	Henkilöstön koulutus	2 000
140214132		914123	S/Henkilöstöhall. menot	6 200
140214132		914124	S/Hankintapalvelujen palvelut	800
140214132		914172	S/Muu ostomeno (ruokapalvelu)	500
140214132		943413	Taloushallinnon palvelut	3 400
140214132		450000	Toimisto ja koulutarvikkeet	100
140214132		458000	Kalusto	1 000
140214132		484000	Koneiden ja laitteiden vuokrat	1 000
140214132		914403	Sis.Sopimusvuokrat Tilahallinto	18 810
140214132		494000	Muut kulut	100
<b>140214132</b>		<b>140014TM</b>	<b>MLI KUSTANNUSLAJIT</b>	<b>(282 582)</b>
140214133	Hankintapalvelut	314000	Muut myyntituotot	3 000
140214133		913124	S/Hankintapalvelujen myynti	193 400
140214133		400500	Kuukausipalkat	128 200
140214133		410000	Palkkamenoperusteiset KUEL-maksut	21 473
140214133		410100	Eläkemenoperusteiset KUEL-maksut	2 200
140214133		415000	Työntantajan sosiaaliturvamaksut	1 436
140214133		416000	Työttömyysvakuutusmaksut	3 846
140214133		417000	Tapaturmavakuutusmaksut	282
140214133		418000	Muut sosiaalivakuutusmaksut	51
140214133		434300	Kopiointipalvelut	800
140214133		435000	Painatukset ja ilmoitukset	400
140214133		436000	Posti- ja kuriirimaksut	500
140214133		436500	Puhelin ja tietoliikennepalvelut	300
140214133		440000	Koneiden,kaluston&laitteiden rakentamis-	1 000
140214133		441000	Majoitus- ja ravitsemispalvelut	400
140214133		442000	Matkustus- ja kuljetuspalvelut	15 800
140214133		442050	Henkilöstön matkakustannukset	1 500
140214133		447000	Muut palvelut	2 000
140214133		447050	Henkilöstön huomioiminen	200
140214133		447200	ICT-palvelut	6 200
140214133		447250	Sovelluspalvelut	58 000
140214133		447300	Henkilöstön koulutus	1 500
140214133		914115	S/Tietohallintopalvelujen osto	7 600
140214133		914121	S/Puh.vaihteen kustannukset hall.k. keske	320
140214133		914123	S/Henkilöstöhall. menot	2 900
140214133		914172	S/Muu ostomeno (ruokapalvelu)	200
140214133		943413	Taloushallinnon palvelut	2 200
140214133		450000	Toimisto ja koulutarvikkeet	700
140214133		451000	Kirjallisuus	220
140214133		458000	Kalusto	500
140214133		914403	Sis.Sopimusvuokrat Tilahallinto	12 055
140214133		914413	Sis. Muut tilahallinnon perimät vuokrat	1 597
<b>140214133</b>		<b>140014TM</b>	<b>MLI KUSTANNUSLAJIT</b>	<b>(77 981)</b>
140214137	Strategia	435000	Painatukset ja ilmoitukset	6 000
140214137		441000	Majoitus- ja ravitsemispalvelut	1 000
140214137		442050	Henkilöstön matkakustannukset	100

140214137		447000	Muut palvelut	25 000
140214137		447100	Asiantuntijapalvelut	100 000
140214137		447200	ICT-palvelut	100
140214137		447250	Sovelluspalvelut	1 500
140214137		914172	S/Muu ostomeno (ruokapalvelu)	700
140214137		943413	Taloushallinnon palvelut	300
140214137		460000	Muu materiaali	1 500
<b>140214137</b>		<b>140014TM</b>	<b>MLI KUSTANNUSLAJIT</b>	<b>(136 200)</b>
140214138	Aluekehittäminen	400500	Kuukausipalkat	72 800
140214138		410000	Palkkamenoperusteiset KUEL-maksut	12 194
140214138		415000	Työntantajan sosiaaliturvamaksut	815
140214138		416000	Työttömyysvakuutusmaksut	2 184
140214138		417000	Tapaturmavakuutusmaksut	160
140214138		418000	Muut sosiaalivakuutusmaksut	29
140214138		436000	Posti- ja kuriirimaksut	100
140214138		436500	Puhelin ja tietoliikennepalvelut	400
140214138		441000	Majoitus- ja ravitsemispalvelut	500
140214138		442050	Henkilöstön matkakustannukset	5 000
140214138		442055	Hlöstön koulutusmatkat	1 000
140214138		447050	Henkilöstön huomioiminen	300
140214138		447200	ICT-palvelut	3 000
140214138		447250	Sovelluspalvelut	300
140214138		447300	Henkilöstön koulutus	1 000
140214138		914115	S/Tietohallintopalvelujen osto	400
140214138		914121	S/Puh.vaihteen kustannukset hall.k. keske	100
140214138		914123	S/Henkilöstöhall. menot	1 500
140214138		914124	S/Hankintapalvelujen palvelut	100
140214138		914172	S/Muu ostomeno (ruokapalvelu)	700
140214138		943413	Taloushallinnon palvelut	1 900
140214138		450000	Toimisto ja koulutarvikkeet	100
140214138		451000	Kirjallisuus	100
140214138		458000	Kalusto	200
140214138		484000	Koneiden ja laitteiden vuokrat	300
140214138		914403	Sis.Sopimusvuokrat Tilahallinto	4 077
<b>140214138</b>		<b>140014TM</b>	<b>MLI KUSTANNUSLAJIT</b>	<b>(109 260)</b>
140214139	Seutu	311500	Muut yhteistoimintak. kunnilta ja kuntay	15 000
140214139		400500	Kuukausipalkat	31 700
140214139		410000	Palkkamenoperusteiset KUEL-maksut	5 310
140214139		415000	Työntantajan sosiaaliturvamaksut	355
140214139		416000	Työttömyysvakuutusmaksut	951
140214139		417000	Tapaturmavakuutusmaksut	70
140214139		418000	Muut sosiaalivakuutusmaksut	13
140214139		435000	Painatukset ja ilmoitukset	1 000
140214139		436000	Posti- ja kuriirimaksut	100
140214139		436500	Puhelin ja tietoliikennepalvelut	150
140214139		441000	Majoitus- ja ravitsemispalvelut	4 000
140214139		442000	Matkustus- ja kuljetuspalvelut	700
140214139		442050	Henkilöstön matkakustannukset	500
140214139		444000	Koulutus- ja kulttuuripalvelut	4 000
140214139		447050	Henkilöstön huomioiminen	100
140214139		447100	Asiantuntijapalvelut	300
140214139		447200	ICT-palvelut	1 000
140214139		447250	Sovelluspalvelut	300
140214139		914115	S/Tietohallintopalvelujen osto	300
140214139		914121	S/Puh.vaihteen kustannukset hall.k. keske	50
140214139		914123	S/Henkilöstöhall. menot	700
140214139		914172	S/Muu ostomeno (ruokapalvelu)	300

140214139		943413	Taloushallinnon palvelut	1 600
140214139		450000	Toimisto ja koulutarvikkeet	50
140214139		484000	Koneiden ja laitteiden vuokrat	300
140214139		914403	Sis.Sopimusvuokrat Tilahallinto	1 223
140214139		494000	Muut kulut	100
<b>140214139</b>		<b>140014TM</b>	<b>MLI KUSTANNUSLAJIT</b>	<b>(40 171)</b>

# Ruoka- ja puhtauspalvelut

Ruoka- ja puhtauspalvelut				KS 2018
140214161	Ruoka- ja puh/Hallinto	333007	Muut tuet ja avustukset, muilta	3 600
140214161		400500	Kuukausipalkat	462 945
140214161		410000	Palkkamenoperusteiset KUEL-maksut	77 543
140214161		410100	Eläkemenoperusteiset KUEL-maksut	124 044
140214161		414000	Varhaiseläkemaksut	243 643
140214161		415000	Työnantajan sosiaaliturvamaksut	5 185
140214161		416000	Työttömyysvakuutusmaksut	13 888
140214161		417000	Tapaturmavakuutusmaksut	1 018
140214161		418000	Muut sosiaalivakuutusmaksut	185
140214161		434000	Toimisto- pankki ja asiantuntijapalvelut	100
140214161		435000	Painatukset ja ilmoitukset	100
140214161		436500	Puhelin ja tietoliikennepalvelut	1 800
140214161		440000	Koneiden, kaluston & laitteiden rakentamis-	200
140214161		441000	Majoitus- ja ravitsemispalvelut	5 000
140214161		442000	Matkustus- ja kuljetuspalvelut	500
140214161		442050	Henkilöstön matkakustannukset	11 000
140214161		442055	Hlöstön koulutusmatkat	1 000
140214161		443400	Muut terveyspalvelut	7 200
140214161		447000	Muut palvelut	12 000
140214161		447050	Henkilöstön huomioiminen	1 000
140214161		447100	Asiantuntijapalvelut	1 000
140214161		447200	ICT-palvelut	19 790
140214161		447250	Sovelluspalvelut	8 730
140214161		447300	Henkilöstön koulutus	1 200
140214161		914115	S/Tietohallintopalvelujen osto	3 800
140214161		914121	S/Puh.vaihteen kustannukset hall.k. keske	1 092
140214161		914123	S/Henkilöstöhall. menot	11 500
140214161		914124	S/Hankintapalvelujen palvelut	300
140214161		943413	Taloushallinnon palvelut	4 200
140214161		450000	Toimisto ja koulutarvikkeet	1 000
140214161		451000	Kirjallisuus	1 300
140214161		456200	Työvälineet	1 500
140214161		456400	IT-laitteet	1 000
140214161		458000	Kalusto	1 000
140214161		460000	Muu materiaali	200
140214161		484000	Koneiden ja laitteiden vuokrat	1 000
140214161		914403	Sis.Sopimusvuokrat Tilahallinto	30 352
140214161		494000	Muut kulut	500
<b>140214161</b>		<b>140014TM</b>	<b>MLI KUSTANNUSLAJIT</b>	<b>(1 054 216)</b>
	<b>Ruokapalvelut</b>			
140214162	Keskuskeittiö	314000	Muut myyntituotot	1 135 523
140214162		913168	S/Kouluruokailu tulo	1 720 269
140214162		913170	S/Päivähoidon ateriat tulot	855 799
140214162		913171	S/Henkilöstöruokailu tulo	307 686
140214162		913172	S/Muu myyntitulo (ruokapalvelu)	148 655
140214162		913176	S/Ruokien kuljetus	69 190
140214162		333007	Muut tuet ja avustukset, muilta	14 100
140214162		400500	Kuukausipalkat	1 194 905
140214162		401500	Erilliskorvaukset	14 000
140214162		402150	Oppisopimuspalkat	7 611
140214162		410000	Palkkamenoperusteiset KUEL-maksut	203 766
140214162		415000	Työnantajan sosiaaliturvamaksut	13 625
140214162		416000	Työttömyysvakuutusmaksut	36 495
140214162		417000	Tapaturmavakuutusmaksut	2 676
140214162		418000	Muut sosiaalivakuutusmaksut	487
140214162		434000	Toimisto- pankki ja asiantuntijapalvelut	1 200
140214162		435000	Painatukset ja ilmoitukset	120

140214162		436000	Posti- ja kuriirimaksut	20
140214162		436500	Puhelin ja tietoliikennepalvelut	1 440
140214162		438120	Siivouspalvelut	52 000
140214162		438200	Pesulapalvelut	3 079
140214162		440000	Koneiden, kaluston & laitteiden rakentamis-	27 700
140214162		441000	Majoitus- ja ravitsemispalvelut	940
140214162		442000	Matkustus- ja kuljetuspalvelut	135 208
140214162		443400	Muut terveystyöpalvelut	28 200
140214162		447050	Henkilöstön huomioiminen	1 475
140214162		447100	Asiantuntijapalvelut	1 100
140214162		447200	ICT-palvelut	29 200
140214162		447250	Sovelluspalvelut	25 507
140214162		447300	Henkilöstön koulutus	4 700
140214162		447600	Työvoima- ja henkilöstövuokraus	28 800
140214162		914115	S/Tietohallintopalvelujen osto	8 000
140214162		914121	S/Puh.vaihteen kustannukset hall.k. keske	2 352
140214162		914123	S/Henkilöstöhall. menot	25 700
140214162		914124	S/Hankintapalvelujen palvelut	11 000
140214162		943413	Taloushallinnon palvelut	91 900
140214162		450000	Toimisto ja koulutarvikkeet	3 300
140214162		451000	Kirjallisuus	100
140214162		452000	Elintarvikkeet	1 447 000
140214162		455000	Siivous- ja puhdistusaineet	58 500
140214162		456200	Työvälineet	9 300
140214162		460000	Muu materiaali	53 100
140214162		914403	Sis.Sopimusvuokrat Tilahallinto	277 052
<b>140214162</b>		<b>140014TM</b>	<b>MLI KUSTANNUSLAJIT</b>	<b>449 664</b>
140214163	Anttolan keskuskeittiö	314000	Muut myyntituotot	173 626
140214163		913168	S/Kouluruokailu tulo	90 965
140214163		913170	S/Päivähoidon ateriat tulot	45 239
140214163		913171	S/Henkilöstöruokailu tulo	8 746
140214163		913172	S/Muu myyntitulo (ruokapalvelu)	5 315
140214163		913176	S/Ruokien kuljetus	900
140214163		333007	Muut tuet ja avustukset, muilta	1 500
140214163		400500	Kuukausipalkat	115 491
140214163		401500	Erilliskorvaukset	10 000
140214163		410000	Palkkamenoperusteiset KUEL-maksut	21 020
140214163		415000	Työnantajan sosiaaliturvamaksut	1 405
140214163		416000	Työttömyysvakuutusmaksut	3 765
140214163		417000	Tapaturmavakuutusmaksut	276
140214163		418000	Muut sosiaalivakuutusmaksut	50
140214163		436500	Puhelin ja tietoliikennepalvelut	50
140214163		438200	Pesulapalvelut	156
140214163		440000	Koneiden, kaluston & laitteiden rakentamis-	2 500
140214163		441000	Majoitus- ja ravitsemispalvelut	100
140214163		442000	Matkustus- ja kuljetuspalvelut	6 900
140214163		443400	Muut terveystyöpalvelut	3 000
140214163		447050	Henkilöstön huomioiminen	525
140214163		447200	ICT-palvelut	1 100
140214163		447250	Sovelluspalvelut	1 167
140214163		447300	Henkilöstön koulutus	500
140214163		447600	Työvoima- ja henkilöstövuokraus	3 000
140214163		914115	S/Tietohallintopalvelujen osto	600
140214163		914121	S/Puh.vaihteen kustannukset hall.k. keske	252
140214163		914123	S/Henkilöstöhall. menot	2 600
140214163		914124	S/Hankintapalvelujen palvelut	400
140214163		943413	Taloushallinnon palvelut	8 600

140214163		450000	Toimisto ja koulutarvikkeet	100
140214163		452000	Elintarvikkeet	73 000
140214163		455000	Siivous- ja puhdistusaineet	3 600
140214163		456200	Työvälineet	1 000
140214163		460000	Muu materiaali	3 000
140214163		914403	Sis.Sopimusvuokrat Tilahallinto	16 555
<b>140214163</b>		<b>140014TM</b>	<b>MLI KUSTANNUSLAJIT</b>	<b>45 579</b>
140214164	Rantakylän yht.koulun	314000	Muut myyntituotot	3 000
140214164	keittiö	913168	S/Kouluruokailu tulo	260 014
140214164		913170	S/Päivähoidon ateriat tulot	74 710
140214164		913171	S/Henkilöstöruokailu tulo	28 512
140214164		913172	S/Muu myyntitulo (ruokapalvelu)	2 500
140214164		913176	S/Ruokien kuljetus	8 400
140214164		333007	Muut tuet ja avustukset, muilta	1 800
140214164		400500	Kuukausipalkat	131 787
140214164		410000	Palkkamenoperusteiset KUEL-maksut	22 074
140214164		415000	Työnantajan sosiaaliturvamaksut	1 476
140214164		416000	Työttömyysvakuutusmaksut	3 954
140214164		417000	Tapaturmavakuutusmaksut	290
140214164		418000	Muut sosiaalivakuutusmaksut	53
140214164		436500	Puhelin ja tietoliikennepalvelut	40
140214164		438200	Pesulapalvelut	224
140214164		440000	Koneiden,kaluston&laitteiden rakentamis-	2 500
140214164		441000	Majoitus- ja ravitsemispalvelut	120
140214164		442000	Matkustus- ja kuljetuspalvelut	9 000
140214164		443400	Muut terveyspalvelut	3 600
140214164		447050	Henkilöstön huomioiminen	250
140214164		447200	ICT-palvelut	2 350
140214164		447250	Sovelluspalvelut	1 197
140214164		447300	Henkilöstön koulutus	600
140214164		447600	Työvoima- ja henkilöstövuokraus	3 000
140214164		914115	S/Tietohallintopalvelujen osto	400
140214164		914121	S/Puh.vaihteen kustannukset hall.k.keske	168
140214164		914123	S/Henkilöstöhall. menot	2 900
140214164		914124	S/Hankintapalvelujen palvelut	800
140214164		943413	Taloushallinnon palvelut	7 600
140214164		450000	Toimisto ja koulutarvikkeet	150
140214164		452000	Elintarvikkeet	120 000
140214164		455000	Siivous- ja puhdistusaineet	2 400
140214164		456200	Työvälineet	1 000
140214164		460000	Muu materiaali	2 000
<b>140214164</b>		<b>140014TM</b>	<b>MLI KUSTANNUSLAJIT</b>	<b>59 003</b>
140214165	Haukivuoren keittiö	314000	Muut myyntituotot	292 563
140214165		913168	S/Kouluruokailu tulo	84 221
140214165		913170	S/Päivähoidon ateriat tulot	52 051
140214165		913171	S/Henkilöstöruokailu tulo	12 341
140214165		913172	S/Muu myyntitulo (ruokapalvelu)	7 015
140214165		913176	S/Ruokien kuljetus	4 500
140214165		333007	Muut tuet ja avustukset, muilta	1 800
140214165		400500	Kuukausipalkat	127 839
140214165		401500	Erilliskorvaukset	15 000
140214165		402150	Oppisopimuspalkat	22 448
140214165		410000	Palkkamenoperusteiset KUEL-maksut	27 686
140214165		415000	Työnantajan sosiaaliturvamaksut	1 851
140214165		416000	Työttömyysvakuutusmaksut	4 959
140214165		417000	Tapaturmavakuutusmaksut	364
140214165		418000	Muut sosiaalivakuutusmaksut	66



140214165		436500	Puhelin ja tietoliikennepalvelut	50
140214165		438200	Pesulapalvelut	314
140214165		440000	Koneiden,kaluston&laitteiden rakentamis-	3 500
140214165		441000	Majoitus- ja ravitsemispalvelut	140
140214165		442000	Matkustus- ja kuljetuspalvelut	13 000
140214165		442050	Henkilöstön matkakustannukset	500
140214165		443400	Muut terveyspalvelut	3 600
140214165		447050	Henkilöstön huomioiminen	175
140214165		447200	ICT-palvelut	2 080
140214165		447250	Sovelluspalvelut	2 214
140214165		447300	Henkilöstön koulutus	700
140214165		914115	S/Tietohallintopalvelujen osto	600
140214165		914121	S/Puh.vaihteen kustannukset hall.k.keske	252
140214165		914123	S/Henkilöstöhall. menot	3 200
140214165		914124	S/Hankintapalvelujen palvelut	900
140214165		943413	Taloushallinnon palvelut	9 200
140214165		450000	Toimisto ja koulutarvikkeet	100
140214165		452000	Elintarvikkeet	130 000
140214165		455000	Siivous- ja puhdistusaineet	6 600
140214165		456200	Työvälineet	1 000
140214165		460000	Muu materiaali	4 500
140214165		484000	Koneiden ja laitteiden vuokrat	5 000
140214165		914403	Sis.Sopimusvuokrat Tilahallinto	29 369
<b>140214165</b>		<b>140014TM</b>	<b>MLI KUSTANNUSLAJIT</b>	<b>37 285</b>
140214166	Ristiinan keittiö	314000	Muut myyntituotot	6 100
140214166		913168	S/Kouluruokailu tulo	231 231
140214166		913170	S/Päivähoidon ateriat tulot	109 717
140214166		913171	S/Henkilöstöruokailu tulo	39 475
140214166		913172	S/Muu myyntitulo (ruokapalvelu)	6 815
140214166		913176	S/Ruokien kuljetus	5 000
140214166		333007	Muut tuet ja avustukset, muilta	1 800
140214166		400500	Kuukausipalkat	125 648
140214166		410000	Palkkamenoperusteiset KUEL-maksut	21 046
140214166		415000	Työnantajan sosiaaliturvamaksut	1 407
140214166		416000	Työttömyysvakuutusmaksut	3 769
140214166		417000	Tapaturmavakuutusmaksut	276
140214166		418000	Muut sosiaalivakuutusmaksut	50
140214166		436500	Puhelin ja tietoliikennepalvelut	140
140214166		438200	Pesulapalvelut	343
140214166		440000	Koneiden,kaluston&laitteiden rakentamis-	3 300
140214166		441000	Majoitus- ja ravitsemispalvelut	120
140214166		441300	Ruokapalvelut	11 000
140214166		442000	Matkustus- ja kuljetuspalvelut	8 000
140214166		442050	Henkilöstön matkakustannukset	100
140214166		442055	Hlöstön koulutusmatkat	130
140214166		443400	Muut terveyspalvelut	3 600
140214166		447050	Henkilöstön huomioiminen	150
140214166		447100	Asiantuntijapalvelut	500
140214166		447200	ICT-palvelut	2 350
140214166		447250	Sovelluspalvelut	2 214
140214166		447300	Henkilöstön koulutus	500
140214166		447600	Työvoima- ja henkilöstövuokraus	2 000
140214166		914115	S/Tietohallintopalvelujen osto	600
140214166		914121	S/Puh.vaihteen kustannukset hall.k.keske	168
140214166		914123	S/Henkilöstöhall. menot	2 900
140214166		914124	S/Hankintapalvelujen palvelut	1 600
140214166		943413	Taloushallinnon palvelut	17 900

140214166		450000	Toimisto ja koulutarvikkeet	100
140214166		452000	Elintarvikkeet	124 000
140214166		455000	Siivous- ja puhdistusaineet	3 500
140214166		456200	Työvälineet	1 100
140214166		460000	Muu materiaali	2 200
<b>140214166</b>		<b>140014TM</b>	<b>MLI KUSTANNUSLAJIT</b>	<b>59 426</b>
	<b>Päiväkotien keittiöt</b>			
140214170	Emolan pk-keittiö	314000	Muut myyntituotot	200
140214170		913171	S/Henkilöstöruokailu tulo	11 942
140214170		913172	S/Muu myyntitulo (ruokapalvelu)	800
140214170		913178	S/Päiväkodissa valm. ateriatulo	65 822
140214170		333007	Muut tuet ja avustukset, muilta	300
140214170		400500	Kuukausipalkat	30 643
140214170		410000	Palkkamenoperusteiset KUEL-maksut	5 133
140214170		415000	Työnantajan sosiaaliturvamaksut	343
140214170		416000	Työttömyysvakuutusmaksut	919
140214170		417000	Tapaturmavakuutusmaksut	67
140214170		418000	Muut sosiaalivakuutusmaksut	12
140214170		436500	Puhelin ja tietoliikennepalvelut	50
140214170		438200	Pesulapalvelut	36
140214170		440000	Koneiden, kaluston & laitteiden rakentamis-	300
140214170		441000	Majoitus- ja ravitsemispalvelut	20
140214170		442000	Matkustus- ja kuljetuspalvelut	200
140214170		443400	Muut terveyspalvelut	600
140214170		447000	Muut palvelut	100
140214170		447050	Henkilöstön huomioiminen	25
140214170		447100	Asiantuntijapalvelut	500
140214170		447200	ICT-palvelut	1 250
140214170		447250	Sovelluspalvelut	1 047
140214170		447300	Henkilöstön koulutus	100
140214170		447600	Työvoima- ja henkilöstövuokraus	1 000
140214170		914115	S/Tietohallintopalvelujen osto	400
140214170		914121	S/Puh.vaihteen kustannukset hall.k. keske	84
140214170		914123	S/Henkilöstöhall. menot	600
140214170		914124	S/Hankintapalvelujen palvelut	200
140214170		943413	Taloushallinnon palvelut	3 000
140214170		452000	Elintarvikkeet	19 000
140214170		455000	Siivous- ja puhdistusaineet	500
140214170		456200	Työvälineet	300
140214170		460000	Muu materiaali	100
140214170		494000	Muut kulut	100
<b>140214170</b>		<b>140014TM</b>	<b>MLI KUSTANNUSLAJIT</b>	<b>12 434</b>
140214173	Lähemäen pk-keittiö	314000	Muut myyntituotot	200
140214173		913171	S/Henkilöstöruokailu tulo	19 920
140214173		913172	S/Muu myyntitulo (ruokapalvelu)	2 200
140214173		913178	S/Päiväkodissa valm. ateriatulo	73 356
140214173		333007	Muut tuet ja avustukset, muilta	300
140214173		400500	Kuukausipalkat	29 016
140214173		410000	Palkkamenoperusteiset KUEL-maksut	4 860
140214173		415000	Työnantajan sosiaaliturvamaksut	325
140214173		416000	Työttömyysvakuutusmaksut	870
140214173		417000	Tapaturmavakuutusmaksut	64
140214173		418000	Muut sosiaalivakuutusmaksut	12
140214173		436500	Puhelin ja tietoliikennepalvelut	20
140214173		438120	Siivouspalvelut	2 700
140214173		438200	Pesulapalvelut	32
140214173		440000	Koneiden, kaluston & laitteiden rakentamis-	1 500

140214173		441000	Majoitus- ja ravitsemispalvelut	20
140214173		442000	Matkustus- ja kuljetuspalvelut	200
140214173		443400	Muut terveyspalvelut	600
140214173		447000	Muut palvelut	100
140214173		447050	Henkilöstön huomioiminen	25
140214173		447100	Asiantuntijapalvelut	500
140214173		447200	ICT-palvelut	1 250
140214173		447250	Sovelluspalvelut	1 047
140214173		447300	Henkilöstön koulutus	100
140214173		447600	Työvoima- ja henkilöstövuokraus	1 000
140214173		914115	S/Tietohallintopalvelujen osto	400
140214173		914121	S/Puh.vaihteen kustannukset hall.k. keske	84
140214173		914123	S/Henkilöstöhall. menot	600
140214173		914124	S/Hankintapalvelujen palvelut	200
140214173		943413	Taloushallinnon palvelut	3 600
140214173		452000	Elintarvikkeet	26 000
140214173		455000	Siivous- ja puhdistusaineet	500
140214173		456200	Työvälineet	300
140214173		460000	Muu materiaali	100
<b>140214173</b>		<b>140014TM</b>	<b>MLI KUSTANNUSLAJIT</b>	<b>19 951</b>
140214175	Otavan pk-keittiö	314000	Muut myyntituotot	1 000
140214175		913171	S/Henkilöstöruokailu tulo	19 310
140214175		913172	S/Muu myyntitulo (ruokapalvelu)	600
140214175		913178	S/Päiväkodissa valm. ateriatulo	101 371
140214175		333007	Muut tuet ja avustukset, muilta	300
140214175		400500	Kuukausipalkat	33 053
140214175		410000	Palkkamenoperusteiset KUEL-maksut	5 536
140214175		415000	Työnantajan sosiaaliturvamaksut	370
140214175		416000	Työttömyysvakuutusmaksut	992
140214175		417000	Tapaturmavakuutusmaksut	73
140214175		418000	Muut sosiaalivakuutusmaksut	13
140214175		436500	Puhelin ja tietoliikennepalvelut	40
140214175		438120	Siivouspalvelut	18 000
140214175		438200	Pesulapalvelut	32
140214175		440000	Koneiden, kaluston & laitteiden rakentamis-	600
140214175		441000	Majoitus- ja ravitsemispalvelut	20
140214175		442000	Matkustus- ja kuljetuspalvelut	100
140214175		443400	Muut terveyspalvelut	600
140214175		447000	Muut palvelut	100
140214175		447050	Henkilöstön huomioiminen	25
140214175		447100	Asiantuntijapalvelut	500
140214175		447200	ICT-palvelut	980
140214175		447250	Sovelluspalvelut	1 047
140214175		447300	Henkilöstön koulutus	100
140214175		447600	Työvoima- ja henkilöstövuokraus	1 000
140214175		914115	S/Tietohallintopalvelujen osto	300
140214175		914121	S/Puh.vaihteen kustannukset hall.k. keske	84
140214175		914123	S/Henkilöstöhall. menot	1 000
140214175		914124	S/Hankintapalvelujen palvelut	300
140214175		943413	Taloushallinnon palvelut	4 600
140214175		452000	Elintarvikkeet	32 000
140214175		455000	Siivous- ja puhdistusaineet	500
140214175		456200	Työvälineet	300
140214175		460000	Muu materiaali	200
<b>140214175</b>		<b>140014TM</b>	<b>MLI KUSTANNUSLAJIT</b>	<b>20 116</b>
140214176	Peitsarin pk-keittiö	314000	Muut myyntituotot	200
140214176		913171	S/Henkilöstöruokailu tulo	13 238

140214176		913172	S/Muu myyntitulo (ruokapalvelu)	1 000
140214176		913178	S/Päiväkodissa valm. ateriatulo	81 415
140214176		333007	Muut tuet ja avustukset, muilta	300
140214176		400500	Kuukausipalkat	37 041
140214176		410000	Palkkamenoperusteiset KUEL-maksut	6 204
140214176		415000	Työnantajan sosiaaliturvamaksut	415
140214176		416000	Työttömyysvakuutusmaksut	1 111
140214176		417000	Tapaturmavakuutusmaksut	81
140214176		418000	Muut sosiaalivakuutusmaksut	15
140214176		436500	Puhelin ja tietoliikennepalvelut	40
140214176		438200	Pesulapalvelut	91
140214176		440000	Koneiden,kaluston&laitteiden rakentamis-	200
140214176		441000	Majoitus- ja ravitsemispalvelut	20
140214176		442000	Matkustus- ja kuljetuspalvelut	200
140214176		443400	Muut terveyspalvelut	600
140214176		447000	Muut palvelut	100
140214176		447050	Henkilöstön huomioiminen	25
140214176		447100	Asiantuntijapalvelut	500
140214176		447200	ICT-palvelut	1 250
140214176		447250	Sovelluspalvelut	1 047
140214176		447300	Henkilöstön koulutus	100
140214176		447600	Työvoima- ja henkilöstövuokraus	1 000
140214176		914115	S/Tietohallintopalvelujen osto	400
140214176		914121	S/Puh.vaihteen kustannukset hall.k.keske	84
140214176		914123	S/Henkilöstöhall. menot	800
140214176		914124	S/Hankintapalvelujen palvelut	200
140214176		943413	Taloushallinnon palvelut	5 000
140214176		452000	Elintarvikkeet	30 000
140214176		455000	Siivous- ja puhdistusaineet	700
140214176		456200	Työvälineet	300
140214176		460000	Muu materiaali	100
<b>140214176</b>		<b>140014TM</b>	<b>MLI KUSTANNUSLAJIT</b>	<b>8 528</b>
140214177	Rantakylän pk-keittiö	314000	Muut myyntituotot	200
140214177		913171	S/Henkilöstöruokailu tulo	7 555
140214177		913172	S/Muu myyntitulo (ruokapalvelu)	1 000
140214177		913178	S/Päiväkodissa valm. ateriatulo	67 560
140214177		333007	Muut tuet ja avustukset, muilta	300
140214177		400500	Kuukausipalkat	30 377
140214177		410000	Palkkamenoperusteiset KUEL-maksut	5 088
140214177		415000	Työnantajan sosiaaliturvamaksut	340
140214177		416000	Työttömyysvakuutusmaksut	911
140214177		417000	Tapaturmavakuutusmaksut	67
140214177		418000	Muut sosiaalivakuutusmaksut	12
140214177		436500	Puhelin ja tietoliikennepalvelut	20
140214177		438200	Pesulapalvelut	32
140214177		440000	Koneiden,kaluston&laitteiden rakentamis-	500
140214177		441000	Majoitus- ja ravitsemispalvelut	20
140214177		442000	Matkustus- ja kuljetuspalvelut	200
140214177		443400	Muut terveyspalvelut	600
140214177		447000	Muut palvelut	100
140214177		447050	Henkilöstön huomioiminen	25
140214177		447100	Asiantuntijapalvelut	500
140214177		447200	ICT-palvelut	1 250
140214177		447250	Sovelluspalvelut	1 047
140214177		447300	Henkilöstön koulutus	100
140214177		447600	Työvoima- ja henkilöstövuokraus	1 000
140214177		914115	S/Tietohallintopalvelujen osto	400

140214177		914121	S/Puh.vaihteen kustannukset hall.k.keske	84
140214177		914123	S/Henkilöstöhall. menot	600
140214177		914124	S/Hankintapalvelujen palvelut	200
140214177		943413	Taloushallinnon palvelut	3 800
140214177		452000	Elintarvikkeet	20 000
140214177		455000	Siivous- ja puhdistusaineet	500
140214177		456200	Työvälineet	300
140214177		460000	Muu materiaali	100
<b>140214177</b>		<b>140014TM</b>	<b>MLI KUSTANNUSLAJIT</b>	<b>8 441</b>
140214180	Suksimäen pk-keittiö	314000	Muut myyntituotot	600
140214180		913171	S/Henkilöstöruokailu tulo	8 160
140214180		913172	S/Muu myyntitulo (ruokapalvelu)	1 000
140214180		913178	S/Päiväkodissa valm. ateriatulo	64 511
140214180		333007	Muut tuet ja avustukset, muilta	300
140214180		400500	Kuukausipalkat	29 269
140214180		410000	Palkkamenoperusteiset KUEL-maksut	4 903
140214180		415000	Työnantajan sosiaaliturvamaksut	328
140214180		416000	Työttömyysvakuutusmaksut	878
140214180		417000	Tapaturmavakuutusmaksut	64
140214180		418000	Muut sosiaalivakuutusmaksut	12
140214180		436500	Puhelin ja tietoliikennepalvelut	40
140214180		438200	Pesulapalvelut	36
140214180		440000	Koneiden,kaluston&laitteiden rakentamis-	600
140214180		441000	Majoitus- ja ravitsemispalvelut	20
140214180		442000	Matkustus- ja kuljetuspalvelut	200
140214180		443400	Muut terveyspalvelut	600
140214180		447000	Muut palvelut	100
140214180		447050	Henkilöstön huomioiminen	25
140214180		447100	Asiantuntijapalvelut	500
140214180		447200	ICT-palvelut	1 250
140214180		447250	Sovelluspalvelut	1 047
140214180		447300	Henkilöstön koulutus	100
140214180		447600	Työvoima- ja henkilöstövuokraus	1 000
140214180		914115	S/Tietohallintopalvelujen osto	400
140214180		914121	S/Puh.vaihteen kustannukset hall.k.keske	84
140214180		914123	S/Henkilöstöhall. menot	600
140214180		914124	S/Hankintapalvelujen palvelut	200
140214180		943413	Taloushallinnon palvelut	4 100
140214180		452000	Elintarvikkeet	19 000
140214180		455000	Siivous- ja puhdistusaineet	500
140214180		456200	Työvälineet	300
140214180		460000	Muu materiaali	100
<b>140214180</b>		<b>140014TM</b>	<b>MLI KUSTANNUSLAJIT</b>	<b>8 315</b>
140214181	Tikanpellon pk-keittiö	314000	Muut myyntituotot	100
140214181		913171	S/Henkilöstöruokailu tulo	9 638
140214181		913172	S/Muu myyntitulo (ruokapalvelu)	700
140214181		913178	S/Päiväkodissa valm. ateriatulo	67 724
140214181		333007	Muut tuet ja avustukset, muilta	300
140214181		400500	Kuukausipalkat	30 210
140214181		410000	Palkkamenoperusteiset KUEL-maksut	5 060
140214181		415000	Työnantajan sosiaaliturvamaksut	338
140214181		416000	Työttömyysvakuutusmaksut	906
140214181		417000	Tapaturmavakuutusmaksut	66
140214181		418000	Muut sosiaalivakuutusmaksut	12
140214181		436500	Puhelin ja tietoliikennepalvelut	30
140214181		438200	Pesulapalvelut	32
140214181		440000	Koneiden,kaluston&laitteiden rakentamis-	1 300

140214181		441000	Majoitus- ja ravitsemispalvelut	20
140214181		442000	Matkustus- ja kuljetuspalvelut	200
140214181		443400	Muut terveyspalvelut	600
140214181		447000	Muut palvelut	100
140214181		447050	Henkilöstön huomioiminen	25
140214181		447100	Asiantuntijapalvelut	500
140214181		447200	ICT-palvelut	980
140214181		447250	Sovelluspalvelut	1 047
140214181		447300	Henkilöstön koulutus	100
140214181		447600	Työvoima- ja henkilöstövuokraus	1 000
140214181		914115	S/Tietohallintopalvelujen osto	400
140214181		914121	S/Puh.vaihteen kustannukset hall.k.keske	84
140214181		914123	S/Henkilöstöhall. menot	600
140214181		914124	S/Hankintapalvelujen palvelut	200
140214181		943413	Taloushallinnon palvelut	2 800
140214181		452000	Elintarvikkeet	22 000
140214181		455000	Siivous- ja puhdistusaineet	500
140214181		456200	Työvälineet	300
140214181		460000	Muu materiaali	100
<b>140214181</b>		<b>140014TM</b>	<b>MLI KUSTANNUSLAJIT</b>	<b>8 951</b>
140214182	Tuukkalan pk-keittiö	314000	Muut myyntituotot	100
140214182		913171	S/Henkilöstöruokailu tulo	7 987
140214182		913172	S/Muu myyntitulo (ruokapalvelu)	1 200
140214182		913178	S/Päiväkodissa valm. ateriatulo	64 821
140214182		333007	Muut tuet ja avustukset, muilta	300
140214182		400500	Kuukausipalkat	30 343
140214182		410000	Palkkamenoperusteiset KUEL-maksut	5 082
140214182		415000	Työnantajan sosiaaliturvamaksut	340
140214182		416000	Työttömyysvakuutusmaksut	910
140214182		417000	Tapaturmavakuutusmaksut	67
140214182		418000	Muut sosiaalivakuutusmaksut	12
140214182		436500	Puhelin ja tietoliikennepalvelut	40
140214182		438200	Pesulapalvelut	32
140214182		440000	Koneiden, kaluston & laitteiden rakentamis-	200
140214182		441000	Majoitus- ja ravitsemispalvelut	20
140214182		442000	Matkustus- ja kuljetuspalvelut	100
140214182		443400	Muut terveyspalvelut	600
140214182		447000	Muut palvelut	100
140214182		447050	Henkilöstön huomioiminen	225
140214182		447100	Asiantuntijapalvelut	500
140214182		447200	ICT-palvelut	980
140214182		447250	Sovelluspalvelut	1 047
140214182		447300	Henkilöstön koulutus	100
140214182		447600	Työvoima- ja henkilöstövuokraus	1 000
140214182		914115	S/Tietohallintopalvelujen osto	400
140214182		914121	S/Puh.vaihteen kustannukset hall.k.keske	84
140214182		914123	S/Henkilöstöhall. menot	600
140214182		914124	S/Hankintapalvelujen palvelut	200
140214182		943413	Taloushallinnon palvelut	2 600
140214182		452000	Elintarvikkeet	20 000
140214182		455000	Siivous- ja puhdistusaineet	600
140214182		456200	Työvälineet	300
140214182		460000	Muu materiaali	100
<b>140214182</b>		<b>140014TM</b>	<b>MLI KUSTANNUSLAJIT</b>	<b>7 826</b>
140214183	Valkosenmäen pk-keittiö	314000	Muut myyntituotot	100
140214183		913171	S/Henkilöstöruokailu tulo	7 795
140214183		913172	S/Muu myyntitulo (ruokapalvelu)	1 300

140214183		913178	S/Päiväkodissa valm. ateriatulo	62 024
140214183		333007	Muut tuet ja avustukset, muilta	300
140214183		400500	Kuukausipalkat	31 600
140214183		410000	Palkkamenoperusteiset KUEL-maksut	5 293
140214183		415000	Työnantajan sosiaaliturvamaksut	354
140214183		416000	Työttömyysvakuutusmaksut	948
140214183		417000	Tapaturmavakuutusmaksut	70
140214183		418000	Muut sosiaalivakuutusmaksut	13
140214183		436500	Puhelin ja tietoliikennepalvelut	20
140214183		438200	Pesulapalvelut	36
140214183		440000	Koneiden,kaluston&laitteiden rakentamis-	200
140214183		441000	Majoitus- ja ravitsemispalvelut	20
140214183		442000	Matkustus- ja kuljetuspalvelut	100
140214183		443400	Muut terveyspalvelut	600
140214183		447000	Muut palvelut	100
140214183		447050	Henkilöstön huomioiminen	25
140214183		447100	Asiantuntijapalvelut	500
140214183		447200	ICT-palvelut	980
140214183		447250	Sovelluspalvelut	1 047
140214183		447300	Henkilöstön koulutus	100
140214183		447600	Työvoima- ja henkilöstövuokraus	1 000
140214183		914115	S/Tietohallintopalvelujen osto	400
140214183		914121	S/Puh.vaihteen kustannukset hall.k.keske	84
140214183		914123	S/Henkilöstöhall. menot	600
140214183		914124	S/Hankintapalvelujen palvelut	200
140214183		943413	Taloushallinnon palvelut	3 800
140214183		452000	Elintarvikkeet	17 000
140214183		455000	Siivous- ja puhdistusaineet	500
140214183		456200	Työvälineet	300
140214183		460000	Muu materiaali	100
<b>140214183</b>		<b>140014TM</b>	<b>MLI KUSTANNUSLAJIT</b>	<b>5 530</b>
	<b>Puhtauspalvelut</b>			
140214191	Puhtauspalvelut	314000	Muut myyntituotot	162 029
140214191		913138	S/Siivouspalvelujen/puhtaus myynti	3 220 789
140214191		333007	Muut tuet ja avustukset, muilta	15 000
140214191		400500	Kuukausipalkat	1 190 798
140214191		401500	Erilliskorvaukset	28 300
140214191		402150	Oppisopimuspalkat	40 206
140214191		410000	Palkkamenoperusteiset KUEL-maksut	210 933
140214191		415000	Työnantajan sosiaaliturvamaksut	14 104
140214191		416000	Työttömyysvakuutusmaksut	37 779
140214191		417000	Tapaturmavakuutusmaksut	2 770
140214191		418000	Muut sosiaalivakuutusmaksut	504
140214191		436500	Puhelin ja tietoliikennepalvelut	540
140214191		438120	Siivouspalvelut	972 375
140214191		438200	Pesulapalvelut	76 655
140214191		440000	Koneiden,kaluston&laitteiden rakentamis-	7 900
140214191		441000	Majoitus- ja ravitsemispalvelut	1 040
140214191		442050	Henkilöstön matkakustannukset	400
140214191		443400	Muut terveyspalvelut	30 000
140214191		447050	Henkilöstön huomioiminen	1 450
140214191		447200	ICT-palvelut	2 360
140214191		447250	Sovelluspalvelut	1 590
140214191		447300	Henkilöstön koulutus	5 200
140214191		447600	Työvoima- ja henkilöstövuokraus	83 000
140214191		914115	S/Tietohallintopalvelujen osto	600
140214191		914121	S/Puh.vaihteen kustannukset hall.k.keske	2 368

140214191		914123	S/Henkilöstöhall. menot	29 100
140214191		914124	S/Hankintapalvelujen palvelut	4 000
140214191		943413	Taloushallinnon palvelut	76 200
140214191		451000	Kirjallisuus	800
140214191		455000	Siivous- ja puhdistusaineet	143 260
140214191		456200	Työvälineet	13 200
140214191		458000	Kalusto	50 500
140214191		460000	Muu materiaali	4 900
140214191		914403	Sis.Sopimusvuokrat Tilahallinto	2 176



# Investoinnit

## Investoinnit v. 2018

### Sisäiset palvelut/Ruoka- ja puhtauspalvelut

	TA 2018	TS 2019	TS 2020	TS 2021
TULOT	0	0	0	0
MENOT	75	75	75	75
NETTO	-75	-75	-75	-75
Ruoka-, ja puhtauspalveluiden sekä päiväkotikeittiöiden kalustohankinnat. Sisäiset tilaukset avataan hankintojen mukaan.				