

Mikkelin kaupunki

*Hyvinvoinnin ja osallisuuden
lautakunta*

Käyttösuunnitelma 2025

MIKKELI

Sisällysluettelo

1. Yleistä	1
2. Organisaatiokaavio	2
3. Kustannuspaikkarakenne	3
4. Laskujen asiatarastajat ja hyväksyjät	9
5. Määrärahat	22

1. Yleistä

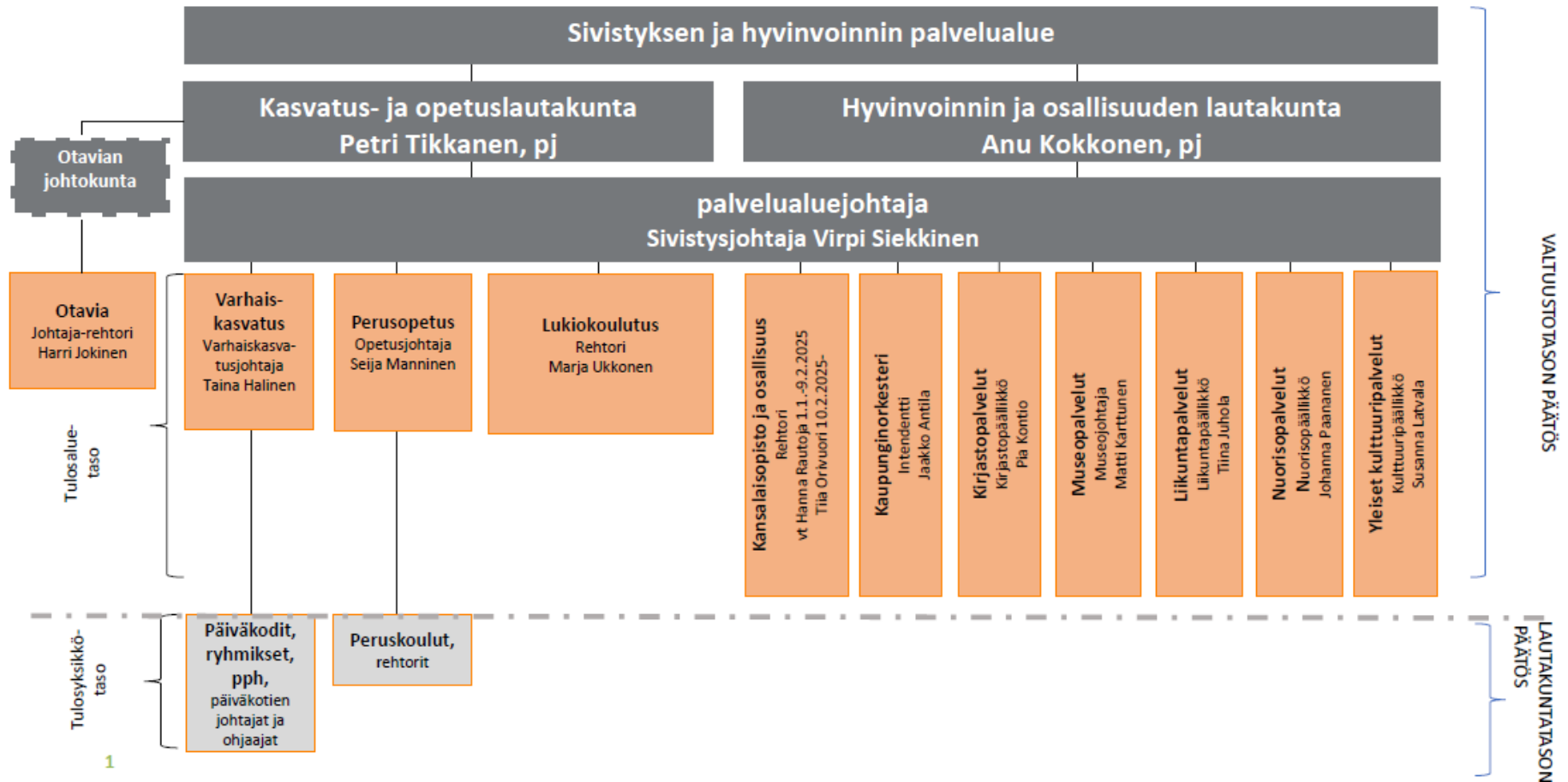
Mikkelin kaupungin hallintosäännön 73 § mukaisesti talousarvion täytäntöönpanoksi kaupunginhallitus, lautakunnat ja johtokunnat hyväksyvät talousarvioon perustuvan käyttösuunnitelmansa. Talousarviossa edellytetään käyttösuunnitelmien olevan toimielinten hyväksymiä sekä kaupungin yhteiselle verkkoasemalle tallennettuina tammikuun loppuun mennessä.

Käyttösuunnitelmassa esitetään talousarvion mukaisten käyttötalouden määrärahojen kohdentuminen eri tulosalueiden kesken tulot/menot -sitovuustasolla ja tarvittaessa tiliryhmätasolla. Käyttösuunnitelman euron tietojen tulee vastata valtuuston hyväksymää talousarviota. Käyttösuunnitelmassa esitetään lisäksi toimielimen organisaatio- sekä kustannuspaikkarakenne, vahvistetaan ostolaskujen asiatarastaja- ja hyväksyntäoikeudet, sekä mahdollisesti muita olennaisia toimielinikohtaisia asioita. Kaupungin strategia, sekä siitä johdetut tilikauden toiminnallisia tavoitteita kuvaavat ohjelmakortit esitetään toimielimittäin talousarviokirjassa.

Vastuu määrärahojen käytöstä ja valvonnasta on Mikkelin kaupungin tilivelvollisilla viranhaltijoilla, joita ovat kaupunginjohtaja, konserni- ja elinvoimapalveluissa tulosaluejohtajat ja tulosyksiköiden johtajat, sivistyksen ja hyvinvoinnin palvelualueella sekä asumisen ja toimintaympäristön palvelualueella palvelualuejohtajat, tulosaluejohtajat sekä tulosalueiden päälliköt. Liikelaitoksissa ja taseyksikössä tilivelvollisia ovat liikelaitoksen johtaja ja taseyksikön johtaja. Mikkelin kaupungin tilivelvolliset viranhaltijat esitetään talousarviokirjan kohdasta 2.3. Viranhaltijoiden ja toimihenkilöiden ratkaisovaltaa on tarkennettu toimielinikohtaisissa toimintasäännöissä.

2. Organisaatiokaavio

Sivistyksen ja hyvinvoinnin palvelualue 1.1.2025-



3. Kustannuspaikkarakenne

Tulos- Toim. alue	Ryhmä 3	Ryhmä 2	Ryhmä 1	Kp
TALOUSARVIORAKENNE 2025				
30 Hyvinvoinnin ja osallisuuden lautakunta				
Sivistysjohtaja				
300 Hyvinvoinnin ja osallisuuden palvelut, hallinto				
Sivistysjohtaja				
300 Hyvinvoinnin ja osallisuuden palvelut, hallinto				
Sivistysjohtaja				
3000 Hyvinvoinnin ja osallisuuden palvelut, hallinto				
3000 Hyvinvoinnin ja osallisuuden palvelut, hallinto				
3001 Hyvinvoinnin ja osallisuuden lautakunta				
3002 Teatteri				
3003 Musiikkiopisto				
3004 Mikaeli				
3005 Hallinto				
3006 Hyvinvointi ja osallisuus				
3009 Projektit/Hyvinvoinnin ja osallisuuden ltk				
320 Yleiset kulttuuripalvelut				
Kulttuuripäällikkö				
320 Yleiset kulttuuripalvelut				
Kulttuuripäällikkö				
3200 Yleiset kulttuuripalvelut				
3200 Yleiset kulttuuripalvelut				

330 Kaupunginorkesteri

Intendentti

330 Kaupunginorkesteri

Intendentti

3300 Kaupunginorkesteri

3300 Kaupunginorkesteri

3201 Yleiset kulttuuripalvelut

3202 Yleisten kulttuuripalveluiden projektit

3301 Kaupunginorkesteri

3302 Kaupunginorkesterin projektit

340 Museopalvelut

Museojohtaja

340 Museopalvelut

Museojohtaja

3400 Museopalvelut

3400 Museopalvelut

3401 Museoiden hallinto

3402 Taidemuseo

3403 Suur-Savon museo

3404 Alueellinen vastuumuseotoiminta

3405 Päämajamuseo

3406 Viestikeskus Lokki

3407 Suomenniemen museo

3409 Museopalveluiden projektit

360 Kirjastopalvelut

Kirjastopäällikkö

360 Kirjastopalvelut

Kirjastopäällikkö

3600 Mikkelin kirjastot

3600 Mikkelin kirjastot

3601 Pääkirjasto
3603 Anttolan kirjasto
3605 Otavan kirjasto
3607 Haukivuoren kirjasto
3609 Ristiinan kirjasto
3610 Suomenniemen kirjasto
3611 Yhteispalvelupisteet, kirjastot
3612 Liikkuva kirjastopalvelu

3620 Seutukirjastot

3620 Seutukirjastot

3620 Pertunmaan kirjasto
3621 Puumala kirjasto
3622 Hirvensalmen kirjasto

3640 Kirjastopalveluiden projektit

3640 Kirjastopalveluiden projektit

3649 Kirjastopalveluiden projektit

370 Kansalaisopisto ja osallisuus

Rehtori

370 Kansalaisopisto

Rehtori

3700 Vapaa sivistystyö

3700 Vapaa sivistystyö

3700 Mikkelin Vapaa sivistystyö
3701 Hirvensalmi Vapaa sivistystyö
3702 Palvelutoiminta, kansalaisopisto

3710 Taiteen perusopetus, kansalaisopisto

3710 Taiteen perusopetus, kansalaisopisto

			3710 Taiteen perusopetus
			3714 Muu taiteen perusopetus
	3720 Kansalaisopiston projektit		
		3720 Kansalaisopiston projektit	
			3720 Kansalaisopiston projektit
375 Osallisuus			
Rehtori			
	3750 Osallisuus		
		3750 Osallisuus	3750 Osallisuus
	3770 Vaikuttamistoimielimet		
		3770 Vaikuttamistoimi-	
		met	
			3770 Vammaisneuvosto
			3771 Vanhusneuvosto
400 Liikuntapalvelut			
Liikuntapäällikkö			
	400 Liikuntapalvelut		
		4000 Liikuntapalvelut	
			4000 Liikuntapalvelut
			4000 Liikuntapalveluiden hallinto
			4001 Ohjaustoiminta
			4002 Ohjaaja-avustus
			4003 Liikuntapaikka-avustus
			4004 Muut kohdeavustukset
			4005 Liikuntaryhmien maksut
			4009 Liikuntapalveluiden projektit
	4100 Ulkoliikuntapaikat		
		4100 Ulkoliikuntapaikat	
			4100 Urheilupuisto
			4101 Keinonurmikentät

	4102 Nurmikentät
	4103 Hiekka-/luistelukentät
	4104 Muut kentät
	4106 Huoltorakennukset
	4107 Ulkoliikuntapaikkojen koneet ja kalusto
	4108 Ulkoliikuntapaikkojen yhteiset kustannukset
	4109 Hänninkenttä
	4113 Ulkoilureitit
4200 Jäähallit ja kuplahalli	
4200 Jäähallit	
	4201 Kilpahalli
	4202 Harjoitushalli
4210 Kuplahalli	
	4210 Kuplahalli
4300 Uimahallit ja sisäliikuntatila	
4300 Uimahallit	
	4300 Viihdeuimala Rantakeidas
	4301 Naisvuoren uimahalli
4350 Sisäliikuntatilat	
	4351 Rantakeidas, sali
	4352 Rantakeidas, kuntosali
	4354 Muut sisäliikuntatilat
	4355 Hauki-halli
	4356 Ristiinan sisäliikuntatilat
4390 Muut liikuntatilat	
	4390 Saimaa Stadiumi
450 Nuorisopalvelut	
Nuorisopäällikkö	
450 Nuorisopalvelut	

4500 Nuorisopalvelut

4500 Nuorisotyö

4500 Nuorisopalveluiden hallinto

4501 Ohjaajien palkkausavustus

4502 Toiminta-avustus

4503 Kohdeavustukset

4510 Nuorisotoiminta

4510 Kattilansillan nuorisotalo

4511 Nuorisotila Starlight

4512 Skeittihalli

4513 Kv-toiminta

4514 Rantakylän nuorisotalo

4515 Anttolan nuorisotalo

4516 Otavan nuorisotalo

4518 Tapahtumat ja kesätoiminta, nuorisopalvelut

4519 Haukivuoren nuorisotalo

4520 Etsivä nuorisotyö

4521 Ristiinan nuorisotalo

4524 Koulunuorisotyö

4530 Lasten ja nuorten osallisuus

4530 Lasten parlamentti

4531 Nuorisovaltuusto

4590 Nuorisopalveluiden projektit

4590 Nuorisopalveluiden projektit

4. Laskujen asiastarkastajat ja hyväksyjät

Hyvinvoinnin ja osallisuuden lautakunnan laskujen hyväksyjät ja asiastarkastajat vuodelle 2025						
Tulosalue	Tulosyksikkö	Tulosyksikön nimi	Hyväksyjä virkani-mike(nimi)	1. varahyväksyjä 2. va-rahhyväksyjä virkani-mike(nimi)	Asiastarkastajat tehtä-vänimike(nimi)	Asiastarkastajan vara-henkilö tehtä-vänimike(nimi)
Hyvinvoinnin ja osallisuuden palv. hall.	3001	Hyvinvoinnin ja osallisuuden lautakunta	sivistysjohtaja (Virpi Siekkinen)	museujohtaja (Matti Karttunen)	palvelukoordinaattori (Anni Löppönen)	toimistosihteeri (Marianne Suominen)
Hyvinvoinnin ja osallisuuden palv. hall.	3002	Teatteri	sivistysjohtaja (Virpi Siekkinen)	museujohtaja (Matti Karttunen)	palvelukoordinaattori (Anni Löppönen)	toimistosihteeri (Marianne Suominen)
Hyvinvoinnin ja osallisuuden palv. hall.	3003	Musiikkiopisto	sivistysjohtaja (Virpi Siekkinen)	museujohtaja (Matti Karttunen)	palvelukoordinaattori (Anni Löppönen)	toimistosihteeri (Marianne Suominen)
Hyvinvoinnin ja osallisuuden palv. hall.	3004	Mikaeli	sivistysjohtaja (Virpi Siekkinen)	museujohtaja (Matti Karttunen)	palvelukoordinaattori (Anni Löppönen)	toimistosihteeri (Marianne Suominen)
Hyvinvoinnin ja osallisuuden palv. hall.	3005	Hallinto	sivistysjohtaja (Virpi Siekkinen)	museujohtaja (Matti Karttunen)	palvelukoordinaattori (Anni Löppönen)	toimistosihteeri (Marianne Suominen)
Hyvinvoinnin ja osallisuuden palv. hall.	3006	Hyvinvointi ja osallisuus	sivistysjohtaja (Virpi Siekkinen)	museujohtaja (Matti Karttunen)	hyvinvointikoordinaattori (Arja Väänänen)	palvelukoordinaattori (Anni Löppönen)
Hyvinvoinnin ja osallisuuden palv. hall.	3001	Palkkailmoitukset ja tasetilit	sivistysjohtaja (Virpi Siekkinen)	museujohtaja (Matti Karttunen)	palvelukoordinaattori (Anni Löppönen)	toimistosihteeri (Marianne Suominen)
Yleiset kulttuuripalvelut	3201	Yleiset kulttuuripalvelut	kulttuuripäällikkö (Susanna Latvala)	kulttuurituottaja (Sirpa Pyrhönen), sivistysjohtaja (Virpi Siekkinen)	toimistosihteeri (Susanna Koistinen)	toimistosihteeri (Anna-Mari Paajanen)

Yleiset kulttuuri- palvelut	3202	Kulttuuripalvelu- jen projektit	kulttuuripäällikkö (Susanna Latvala)	kulttuurituottaja (Sirpa Pyrhönen), sivistysjohtaja (Virpi Siekkinen)	toimistosihteeri (Susanna Koistinen)	toimistosihteeri (Anna- Mari Paajanen)
Kaupunginor- kesteri	3301	Kaupunginorkes- teri	intendentti (Jaakko Antila)	sivistysjohtaja (Virpi Siekkinen)	orkesterisihteeri (Anu Pettinen)	
Kaupunginor- kesteri	3302	Kaupunginorkes- terin projektit	intendentti (Jaakko Antila)	sivistysjohtaja (Virpi Siekkinen)	orkesterisihteeri (Anu Pettinen)	
Museopalvelut	3401	Museoiden hal- linto	museojohtaja (Matti Karttunen)	amanuessi (Anna-Maria Larikka)	toimistosihteeri (Arja Nieminen)	
Museopalvelut	3402	Taidemuseo	museojohtaja (Matti Karttunen)	amanuessi (Anna-Maria Larikka)	toimistosihteeri (Arja Nieminen)	
Museopalvelut	3403	Suur-Savon mu- seo	museojohtaja (Matti Karttunen)	amanuessi (Anna-Maria Larikka)	toimistosihteeri (Arja Nieminen)	
Museopalvelut	3404	Alueellinen vas- tuumuseotoi- minta	museojohtaja (Matti Karttunen)	amanuessi (Anna-Maria Larikka)	toimistosihteeri (Arja Nieminen)	
Museopalvelut	3405	Päämajamuseo	museojohtaja (Matti Karttunen)	amanuessi (Anna-Maria Larikka)	toimistosihteeri (Arja Nieminen)	
Museopalvelut	3406	Viestikeskus Lokki	museojohtaja (Matti Karttunen)	amanuessi (Anna-Maria Larikka)	toimistosihteeri (Arja Nieminen)	
Museopalvelut	3409	Museoprojektit	museojohtaja (Matti Karttunen)		toimistosihteeri (Arja Nieminen)	
Museopalvelut	3408	Ristiina	museojohtaja (Matti Karttunen)	amanuessi (Anna-Maria Larikka)	toimistosihteeri (Arja Nieminen)	

Museopalvelut	3407	Suomenniemi	museojohtaja (Matti Karttunen)	amanuenssi (Anna-Maria Larikka)	toimistosihteeri (Arja Nieminen)	
Museopalvelut	3401-3407	Museoiden palkkailmoitukset ja tasetilit	museojohtaja (Matti Karttunen)	amanuenssi (Anna-Maria Larikka)	toimistosihteeri (Arja Nieminen)	
Kirjastopalvelut	3601-3612	Mikkelin kirjastot	kirjastopäällikkö (Pia Kontio)	palvelupäällikkö (Katja Valjakka)	palvelusihteeri (Jaana Lahikainen)	(kirjastonhoitaja) Paula Vahvaselkä
Kirjastopalvelut	3620	Pertunmaan kirjasto	kirjastopäällikkö (Pia Kontio)	palvelupäällikkö (Katja Valjakka)	palvelusihteeri (Jaana Lahikainen)	(kirjastonhoitaja) Paula Vahvaselkä
Kirjastopalvelut	3621	Puumalan kirjasto	kirjastopäällikkö (Pia Kontio)	palvelupäällikkö (Katja Valjakka)	palvelusihteeri (Jaana Lahikainen)	(kirjastonhoitaja) Paula Vahvaselkä
Kirjastopalvelut	3622	Hirvensalmen kirjasto	kirjastopäällikkö (Pia Kontio)	palvelupäällikkö (Katja Valjakka)	palvelusihteeri (Jaana Lahikainen)	(kirjastonhoitaja) Paula Vahvaselkä
Kirjastopalvelut	3649	Kirjaston projektit	kirjastopäällikkö (Pia Kontio)	palvelupäällikkö (Katja Valjakka)	palvelusihteeri (Jaana Lahikainen)	(kirjastonhoitaja) Paula Vahvaselkä
Kirjastopalvelut	9000	Irtain omaisuus	kirjastopäällikkö (Pia Kontio)	palvelupäällikkö (Katja Valjakka)	palvelusihteeri (Jaana Lahikainen)	(kirjastonhoitaja) Paula Vahvaselkä
Kirjastopalvelut	3601-3612, 3620-3622, 3649	Kirjastopalvelut, palkkailmoitukset ja tasetilit	kirjastopäällikkö (Pia Kontio)	palvelupäällikkö (Katja Valjakka)	palvelusihteeri (Jaana Lahikainen)	(kirjastonhoitaja) Paula Vahvaselkä
Kansalaisopisto ja osallisuus	3700	Mikkeli vapaa sivistystyö	rehtori (xx)	sivistysjohtaja (Virpi Siekkinen)	toimistosihteeri (Katja Ylönen) poissa 28.2.2025 asti, sillä ajalla tehtävät hoitaa Arja Nieminen	toimistosihteeri (Arja Nieminen, 28.2.2025 asti Milla Muthonen)
Kansalaisopisto ja osallisuus	3701	Hirvensalmi vapaa sivistystyö	rehtori (xx)	sivistysjohtaja (Virpi Siekkinen)	toimistosihteeri (Katja Ylönen) poissa 28.2.2025 asti, sillä ajalla tehtävät hoitaa Arja Nieminen	toimistosihteeri (Arja Nieminen, 28.2.2025 asti Milla Muthonen)

Kansalaisopisto ja osallisuus	3702	Palvelutoiminta	rehtori (xx)	sivistysjohtaja (Virpi Siekkinen)	toimistosihteeri (Katja Ylönen) poissa 28.2.2025 asti, sillä ajalla tehtävät hoitaa Arja Nieminen	toimistosihteeri (Arja Nieminen, 28.2.2025 asti Milla Muhkanen)
Kansalaisopisto ja osallisuus	3710	Mikkeli taiteen perusopetus	rehtori (xx)	sivistysjohtaja (Virpi Siekkinen)	toimistosihteeri (Katja Ylönen) poissa 28.2.2025 asti, sillä ajalla tehtävät hoitaa Arja Nieminen	toimistosihteeri (Arja Nieminen, 28.2.2025 asti Milla Muhkanen)
Kansalaisopisto ja osallisuus	3714	Muu taiteen perusopetus	rehtori (xx)	sivistysjohtaja (Virpi Siekkinen)	toimistosihteeri (Katja Ylönen) poissa 28.2.2025 asti, sillä ajalla tehtävät hoitaa Arja Nieminen	toimistosihteeri (Arja Nieminen, 28.2.2025 asti Milla Muhkanen)
Kansalaisopisto ja osallisuus	3720	Kansalaisopiston projektit	rehtori (xx)	sivistysjohtaja (Virpi Siekkinen)	toimistosihteeri (Katja Ylönen) poissa 28.2.2025 asti, sillä ajalla tehtävät hoitaa Arja Nieminen	toimistosihteeri (Arja Nieminen, 28.2.2025 asti Milla Muhkanen)
Kansalaisopisto ja osallisuus	3700-3720	Kansalaisopiston palkkailmoitukset	rehtori (xx)	sivistysjohtaja (Virpi Siekkinen)	toimistosihteeri (Katja Ylönen) poissa 28.2.2025 asti, sillä ajalla tehtävät hoitaa Arja Nieminen	toimistosihteeri (Arja Nieminen, 28.2.2025 asti Milla Muhkanen)
Kansalaisopisto ja osallisuus	3770	Vammaisneuvosto	rehtori (xx)	sivistysjohtaja (Virpi Siekkinen)	hyvinvointikoordinaattori (Arja Väänänen)	toimistosihteeri (Jaana Lahikainen)
Kansalaisopisto ja osallisuus	3771	Vanhusneuvosto	rehtori (xx)	sivistysjohtaja (Virpi Siekkinen)	hyvinvointikoordinaattori (Arja Väänänen)	palvelukoordinaattori (Anni Löppönen)
Liikuntapalvelut	4000	Liikuntapalveluiden hallinto	liikuntapäällikkö (Tiina Juhola)	liikuntasuunnittelija (Paula Åhman), hallimestari (Minna Mustaparta)	toimistosihteeri (Susanna Koistinen)	toimistosihteeri (Anna-Mari Paajanen)

Liikuntapalvelut	4001	Ohjaustoiminta	liikuntapäällikkö (Tiina Juhola)	liikuntasuunnittelija (Paula Åhman), hallimestari (Minna Mustaparta)	toimistosihteeri (Susanna Koistinen)	toimistosihteeri (Anna-Mari Paajanen)
Liikuntapalvelut	4002	Ohjaaja-avustus	liikuntapäällikkö (Tiina Juhola)	liikuntasuunnittelija (Paula Åhman), hallimestari (Minna Mustaparta)	toimistosihteeri (Susanna Koistinen)	toimistosihteeri (Anna-Mari Paajanen)
Liikuntapalvelut	4003	Liikuntapaikka-avustus	liikuntapäällikkö (Tiina Juhola)	liikuntasuunnittelija (Paula Åhman), hallimestari (Minna Mustaparta)	toimistosihteeri (Susanna Koistinen)	toimistosihteeri (Anna-Mari Paajanen)
Liikuntapalvelut	4004	Muut kohdeavustukset	liikuntapäällikkö (Tiina Juhola)	liikuntasuunnittelija (Paula Åhman), hallimestari (Minna Mustaparta)	toimistosihteeri (Susanna Koistinen)	toimistosihteeri (Anna-Mari Paajanen)
Liikuntapalvelut	4005	Liikuntaryhmien maksut	liikuntapäällikkö (Tiina Juhola)	liikuntasuunnittelija (Paula Åhman), hallimestari (Minna Mustaparta)	toimistosihteeri (Susanna Koistinen)	toimistosihteeri (Anna-Mari Paajanen)
Liikuntapalvelut	4009	Liikunnan projektit	liikuntapäällikkö (Tiina Juhola)	liikuntasuunnittelija (Paula Åhman), hallimestari (Minna Mustaparta)	toimistosihteeri (Susanna Koistinen)	toimistosihteeri (Anna-Mari Paajanen)
Liikuntapalvelut	4100	Urheilupuisto	liikuntapäällikkö (Tiina Juhola)	liikuntasuunnittelija (Paula Åhman), hallimestari (Minna Mustaparta)	toimistosihteeri (Susanna Koistinen)	toimistosihteeri (Anna-Mari Paajanen)
Liikuntapalvelut	4101	Keinonurmikentät	liikuntapäällikkö (Tiina Juhola)	liikuntasuunnittelija (Paula Åhman), hallimestari (Minna Mustaparta)	toimistosihteeri (Susanna Koistinen)	toimistosihteeri (Anna-Mari Paajanen)
Liikuntapalvelut	4102	Nurmikentät	liikuntapäällikkö (Tiina Juhola)	liikuntasuunnittelija (Paula Åhman), hallimestari (Minna Mustaparta)	toimistosihteeri (Susanna Koistinen)	toimistosihteeri (Anna-Mari Paajanen)
Liikuntapalvelut	4103	Hiekka-/luistelukentät	liikuntapäällikkö (Tiina Juhola)	liikuntasuunnittelija (Paula Åhman), hallimestari (Minna Mustaparta)	toimistosihteeri (Susanna Koistinen)	toimistosihteeri (Anna-Mari Paajanen)

Liikuntapalvelut	4104	Muut kentät	liikuntapäällikkö (Tiina Juhola)	liikuntasuunnittelija (Paula Åhman), hallimestari (Minna Mustaparta)	toimistosihteeri (Susanna Koistinen)	toimistosihteeri (Anna-Mari Paajanen)
Liikuntapalvelut	4106	Huoltorakennukset	liikuntapäällikkö (Tiina Juhola)	liikuntasuunnittelija (Paula Åhman), hallimestari (Minna Mustaparta)	toimistosihteeri (Susanna Koistinen)	toimistosihteeri (Anna-Mari Paajanen)
Liikuntapalvelut	4107	Koneet ja kalusto	liikuntapäällikkö (Tiina Juhola)	liikuntasuunnittelija (Paula Åhman), hallimestari (Minna Mustaparta)	toimistosihteeri (Susanna Koistinen)	toimistosihteeri (Anna-Mari Paajanen)
Liikuntapalvelut	4108	Yhteiset kustannukset	liikuntapäällikkö (Tiina Juhola)	liikuntasuunnittelija Paula Åhman), hallimestari (Minna Mustaparta)	toimistosihteeri (Susanna Koistinen)	toimistosihteeri (Anna-Mari Paajanen)
Liikuntapalvelut	4109	Hänninkenttä	liikuntapäällikkö (Tiina Juhola)	liikuntasuunnittelija (Paula Åhman), hallimestari (Minna Mustaparta)	toimistosihteeri (Susanna Koistinen)	toimistosihteeri (Anna-Mari Paajanen)
Liikuntapalvelut	4113	Ulkoilureitit	liikuntapäällikkö (Tiina Juhola)	liikuntasuunnittelija (Paula Åhman), hallimestari (Minna Mustaparta)	toimistosihteeri (Susanna Koistinen)	toimistosihteeri (Anna-Mari Paajanen)
Liikuntapalvelut	4201	Kilpahalli/jäähalli	liikuntapäällikkö (Tiina Juhola)	liikuntasuunnittelija (Paula Åhman), hallimestari (Minna Mustaparta)	toimistosihteeri (Susanna Koistinen)	toimistosihteeri (Anna-Mari Paajanen)
Liikuntapalvelut	4202	Harjoitushalli	liikuntapäällikkö (Tiina Juhola)	liikuntasuunnittelija (Paula Åhman), hallimestari (Minna Mustaparta)	toimistosihteeri (Susanna Koistinen)	toimistosihteeri (Anna-Mari Paajanen)
Liikuntapalvelut	4210	Kuplahalli	liikuntapäällikkö (Tiina Juhola)	liikuntasuunnittelija (Paula Åhman), hallimestari (Minna Mustaparta)	toimistosihteeri (Susanna Koistinen)	toimistosihteeri (Anna-Mari Paajanen)
Liikuntapalvelut	4300	Rantakeidas	hallimestari (Minna Mustaparta)	liikuntasuunnittelija (Paula Åhman), liikuntapäällikkö (Tiina Juhola)	toimistosihteeri (Susanna Koistinen)	toimistosihteeri (Anna-Mari Paajanen)

Liikuntapalvelut	4301	Naisvuoren uimahalli	hallimestari (Minna Mustaparta)	liikuntasuunnittelija (Paula Åhman), liikuntapäällikkö (Tiina Juhola)	toimistosihteeri (Susanna Koistinen)	toimistosihteeri (Anna-Mari Paajanen)
Liikuntapalvelut	4351	Rantakeidas, sali	hallimestari (Minna Mustaparta)	liikuntasuunnittelija (Paula Åhman), liikuntapäällikkö (Tiina Juhola)	toimistosihteeri (Susanna Koistinen)	toimistosihteeri (Anna-Mari Paajanen)
Liikuntapalvelut	4352	Rantakeidas, kuntosali	hallimestari (Minna Mustaparta)	liikuntasuunnittelija (Paula Åhman), liikuntapäällikkö (Tiina Juhola)	toimistosihteeri (Susanna Koistinen)	toimistosihteeri (Anna-Mari Paajanen)
Liikuntapalvelut	4354	Muut sisäliikuntatilat	liikuntapäällikkö (Tiina Juhola)	liikuntasuunnittelija (Paula Åhman), hallimestari (Minna Mustaparta)	toimistosihteeri (Susanna Koistinen)	toimistosihteeri (Anna-Mari Paajanen)
Liikuntapalvelut	4355	Hauki-halli	liikuntapäällikkö (Tiina Juhola)	liikuntasuunnittelija (Paula Åhman), hallimestari (Minna Mustaparta)	toimistosihteeri (Susanna Koistinen)	toimistosihteeri (Anna-Mari Paajanen)
Liikuntapalvelut	4390	Saimaa Stadiumi	liikuntapäällikkö (Tiina Juhola)	liikuntasuunnittelija (Paula Åhman), hallimestari (Minna Mustaparta)	toimistosihteeri (Susanna Koistinen)	toimistosihteeri (Anna-Mari Paajanen)
Liikuntapalvelut	4000-4390	Liikuntapalvelujen palkkailmoitukset ja tasetilit	liikuntapäällikkö (Tiina Juhola)	liikuntasuunnittelija (Paula Åhman), hallimestari (Minna Mustaparta)	toimistosihteeri (Susanna Koistinen)	toimistosihteeri (Anna-Mari Paajanen)
Liikuntapalvelut	9000	Irtain omaisuus	liikuntapäällikkö (Tiina Juhola)	liikuntasuunnittelija (Paula Åhman), hallimestari (Minna Mustaparta)	toimistosihteeri (Susanna Koistinen)	toimistosihteeri (Anna-Mari Paajanen)
Nuorisopalvelut	4500	Nuorisopalveluiden hallinto	nuorisopäällikkö (Johanna Paananen)	nuorisosihteeri (Jani Lastuniemi), sivistysjohtaja (Virpi Siekkinen)	toimistosihteeri (Susanna Koistinen)	toimistosihteeri (Anna-Mari Paajanen)
Nuorisopalvelut	4501	Ohjaajien palkkausavustus	nuorisopäällikkö (Johanna Paananen)	nuorisosihteeri (Jani Lastuniemi), sivistysjohtaja	toimistosihteeri (Susanna Koistinen)	toimistosihteeri (Anna-Mari Paajanen)

				(Virpi Siekkinen)		
Nuorisopalvelut	4502	Toiminta-avustus	nuorisopäällikkö (Johanna Paananen)	nuorisosihteeri (Jani Lastuniemi), sivistysjohtaja (Virpi Siekkinen)	toimistosihteeri (Susanna Koistinen)	toimistosihteeri (Anna-Mari Paajanen)
Nuorisopalvelut	4503	Kohdeavustus	nuorisopäällikkö (Johanna Paananen)		toimistosihteeri (Susanna Koistinen)	toimistosihteeri (Anna-Mari Paajanen)
Nuorisopalvelut	4510	Nuorisotila Usva	nuorisopäällikkö (Johanna Paananen)	nuorisosihteeri (Jani Lastuniemi), sivistysjohtaja (Virpi Siekkinen)	toimistosihteeri (Susanna Koistinen)	toimistosihteeri (Anna-Mari Paajanen)
Nuorisopalvelut	4511	Starlight	nuorisopäällikkö (Johanna Paananen)	nuorisosihteeri (Jani Lastuniemi), sivistysjohtaja (Virpi Siekkinen)	toimistosihteeri (Susanna Koistinen)	toimistosihteeri (Anna-Mari Paajanen)
Nuorisopalvelut	4512	Skeittihalli	nuorisopäällikkö (Johanna Paananen)	nuorisosihteeri (Jani Lastuniemi), sivistysjohtaja (Virpi Siekkinen)	toimistosihteeri (Susanna Koistinen)	toimistosihteeri (Anna-Mari Paajanen)
Nuorisopalvelut	4513	Kv-toiminta	nuorisopäällikkö (Johanna Paananen)	nuorisosihteeri (Jani Lastuniemi), sivistysjohtaja (Virpi Siekkinen)	toimistosihteeri (Susanna Koistinen)	toimistosihteeri (Anna-Mari Paajanen)
Nuorisopalvelut	4514	Rantakylä	nuorisopäällikkö (Johanna Paananen)	nuorisosihteeri (Jani Lastuniemi), sivistysjohtaja (Virpi Siekkinen)	toimistosihteeri (Susanna Koistinen)	toimistosihteeri (Anna-Mari Paajanen)
Nuorisopalvelut	4515	Anttola	nuorisopäällikkö (Johanna Paananen)	nuorisosihteeri (Jani Lastuniemi), sivistysjohtaja (Virpi Siekkinen)	toimistosihteeri (Susanna Koistinen)	toimistosihteeri (Anna-Mari Paajanen)
Nuorisopalvelut	4516	Otava	nuorisopäällikkö (Johanna Paananen)	nuorisosihteeri (Jani Lastuniemi), sivistysjohtaja (Virpi Siekkinen)	toimistosihteeri (Susanna Koistinen)	toimistosihteeri (Anna-Mari Paajanen)

Nuorisopalvelut	4518	Tapahtumat	nuorisopäällikkö (Johanna Paananen)	nuorisosihteeri (Jani Lastuniemi), sivistysjohtaja (Virpi Siekkinen)	toimistosihteeri (Susanna Koistinen)	toimistosihteeri (Anna-Mari Paajanen)
Nuorisopalvelut	4519	Haukivuori	nuorisopäällikkö (Johanna Paananen)	nuorisosihteeri (Jani Lastuniemi), sivistysjohtaja (Virpi Siekkinen)	toimistosihteeri (Susanna Koistinen)	toimistosihteeri (Anna-Mari Paajanen)
Nuorisopalvelut	4520	Etsivä nuorisotyö	nuorisopäällikkö (Johanna Paananen)	nuorisosihteeri (Jani Lastuniemi), sivistysjohtaja (Virpi Siekkinen)	toimistosihteeri (Susanna Koistinen)	toimistosihteeri (Anna-Mari Paajanen)
Nuorisopalvelut	4521	Ristiina	nuorisopäällikkö (Johanna Paananen)	nuorisosihteeri (Jani Lastuniemi), sivistysjohtaja (Virpi Siekkinen)	toimistosihteeri (Susanna Koistinen)	toimistosihteeri (Anna-Mari Paajanen)
Nuorisopalvelut	4524	Koulunuorisotyö	nuorisopäällikkö (Johanna Paananen)	nuorisosihteeri (Jani Lastuniemi), sivistysjohtaja (Virpi Siekkinen)	toimistosihteeri (Susanna Koistinen)	toimistosihteeri (Anna-Mari Paajanen)
Nuorisopalvelut	4530	Lasten parlamentti	nuorisopäällikkö (Johanna Paananen)	nuorisosihteeri (Jani Lastuniemi), sivistysjohtaja (Virpi Siekkinen)	toimistosihteeri (Susanna Koistinen)	toimistosihteeri (Anna-Mari Paajanen)
Nuorisopalvelut	4531	Nuorisovaltuusto	nuorisopäällikkö (Johanna Paananen)	nuorisosihteeri (Jani Lastuniemi), sivistysjohtaja (Virpi Siekkinen)	toimistosihteeri (Susanna Koistinen)	toimistosihteeri (Anna-Mari Paajanen)
Nuorisopalvelut	4590	Nuorisotyöprojektit	nuorisopäällikkö (Johanna Paananen)	nuorisosihteeri (Jani Lastuniemi), sivistysjohtaja (Virpi Siekkinen)	toimistosihteeri (Susanna Koistinen)	toimistosihteeri (Anna-Mari Paajanen)
Nuorisopalvelut	9000	Irtain omaisuus	nuorisopäällikkö (Johanna Paananen)	nuorisosihteeri (Jani Lastuniemi), sivistysjohtaja (Virpi Siekkinen)	toimistosihteeri (Susanna Koistinen)	toimistosihteeri (Anna-Mari Paajanen)
Nuorisopalvelut	4500-4590	Nuorisopalvelujen, palkkailmoitukset ja tasetilit	nuorisopäällikkö (Johanna Paananen)	nuorisosihteeri (Jani Lastuniemi), sivistysjohtaja (Virpi Siekkinen)	toimistosihteeri (Susanna Koistinen)	toimistosihteeri (Anna-Mari Paajanen)

Kaikki hyvinvoimien ja osallisuuden lautakunnan alaiset tulosalueet	3101, 3201, 3301, 3401- 3407,3601- 3612 , 3620-3713, 3720,4000- 4005, 4100- 4115,4201- 4202, 4210, 4300-4301, 4351-4356, 4390, 4500, 4510- 4524,4590	Työterveyspalvelut tili 4431	sivistysjohtaja (Virpi Siekkinen)	museujohtaja (Matti Karttunen), nuorisopäällikkö (Johanna Paananeni)	palvelukoordinaattori (Anni Löppönen)	toimistosihtööri (Marianne Suominen)
---	--	------------------------------	-----------------------------------	--	---------------------------------------	--------------------------------------

Hyvinvoinnin ja osallisuuden lautakunta projektit 2025, hyväksyjät ja asiataarkastajat

Toimiala	Tulosalue	nimi/Projektin nimi	Kustannus-paikka	Projekti	Hyväksyjä/ varahyväksyjä virkanimike(nimi)	Asiataarkastaja/ vara-asiataarkastaja tehtävänimike(nimi)
Sivistyksen ja hyvinvoinnin palvelualue	Hyvos hallinto	Monitoimileiri 2024	3009	3504	kehittämispäällikkö (Aila Marjamaa) sivistysjohtaja (Virpi Siekkinen)	toimistosihtööri (Susanna Koistinen) / toimistosihtööri Anna-Mari Paajanen
Sivistyksen ja hyvinvoinnin palvelualue	Hyvos hallinto	Monitoimileiri 2025	3009		kehittämispäällikkö (Aila Marjamaa) sivistysjohtaja (Virpi Siekkinen)	toimistosihtööri (Susanna Koistinen) / toimistosihtööri Anna-Mari Paajanen
Sivistyksen ja hyvinvoinnin palvelualue	Liikuntapalvelut	Move Like Mikkeli!	4009	3808	liikuntapäällikkö (Tiina Juhola)	toimistosihtööri (Susanna Koistinen) / toimistosihtööri Anna-Mari Paajanen
Sivistyksen ja hyvinvoinnin palvelualue	Nuorisopalvelut	Etsivä nuorisotyö 2024-2025	4520	3862	nuorisopäällikkö (Johanna Paananen), nuorisosihtööri (Jani Lastuniemi), sivistysjohtaja (Virpi Siekkinen)	toimistosihtööri (Susanna Koistinen) / toimistosihtööri Anna-Mari Paajanen
Sivistyksen ja hyvinvoinnin palvelualue	Nuorisopalvelut	Mitä kuuluu? -Koulunuorisotyötä Mikkelissä	4590	3860	nuorisopäällikkö (Johanna Paananen), nuorisosihtööri (Jani Lastuniemi), sivistysjohtaja (Virpi Siekkinen)	toimistosihtööri (Susanna Koistinen) / toimistosihtööri Anna-Mari Paajanen
Sivistyksen ja hyvinvoinnin palvelualue	Nuorisopalvelut	Oppilaitosnuorisotyö 2.0	4590	3863	nuorisopäällikkö (Johanna Paananen), nuorisosihtööri (Jani Lastuniemi), sivistysjohtaja (Virpi Siekkinen)	toimistosihtööri (Susanna Koistinen) / toimistosihtööri Anna-Mari Paajanen
Sivistyksen ja hyvinvoinnin palvelualue	Kulttuuripalvelut	Kulttuuripankin laajentumisprojekti	3202	3626	kulttuuripäällikkö (Susanna Latvala) kulttuurituottaja (Sirpa Pyrhönen)	toimistosihtööri (Susanna Koistinen) / toimistosihtööri Anna-Mari Paajanen

Sivistyksen ja hyvinvoinnin palvelualue	Kulttuuripalvelut	Hulivilikarnevaali 2025	3202		kulttuuripäällikkö (Susanna Latvala) / kulttuurituottaja (Sirpa Pyrhönen)	toimistosihtööri (Susanna Koistinen) / toimistosihtööri Anna-Mari Paajanen
Sivistyksen ja hyvinvoinnin palvelualue	Kirjastopalvelut	Kirjastosta kansanvallan kohtaamispaikka	3649	3727	kirjastopäällikkö (Pia Kontio) / palvelupäällikkö (Katja Valjakka)	palvelusihtööri (Jaana Lahikainen) / kirjastonhoitaja (Paula Vahvaselkä)
Sivistyksen ja hyvinvoinnin palvelualue	Kirjastopalvelut	Ensiaskleet lukemiseen	3649	3728	kirjastopäällikkö (Pia Kontio) / palvelupäällikkö (Katja Valjakka)	palvelusihtööri (Jaana Lahikainen) / kirjastonhoitaja (Paula Vahvaselkä)
Sivistyksen ja hyvinvoinnin palvelualue	Kirjastopalvelut	LUKEVA-Lukemisen ja kirjoittamisen edistäminen vangeille	3649	3729	kirjastopäällikkö (Pia Kontio) / palvelupäällikkö (Katja Valjakka)	palvelusihtööri (Jaana Lahikainen) / kirjastonhoitaja (Paula Vahvaselkä)
sivistyksen ja hyvinvoinnin palvelualue	Kansalaisopisto ja osallisuus	Lake 2022 (yhdessä Mäntyharjun ja Pieksämäen kanssa)	3720	3745	rehtori (xx) /sivistysjohtaja (Virpi Siekkinen)	toimistosihtööri (Katja Ylönen) / toimistosihtööri (Arja Nieminen)
Sivistyksen ja hyvinvoinnin palvelualue	Kansalaisopisto ja osallisuus	Opintoseteliavustus 2021-2022	3720	3743	rehtori (xx) /sivistysjohtaja (Virpi Siekkinen)	toimistosihtööri (Katja Ylönen) / toimistosihtööri (Arja Nieminen)
Sivistyksen ja hyvinvoinnin palvelualue	Kansalaisopisto ja osallisuus	Yhdessä osallistuen	3720	106	rehtori (xx) /sivistysjohtaja (Virpi Siekkinen)	rehtori (xx) /sivistysjohtaja (Virpi Siekkinen)

5. Määrärahat

Tili	Tilin nimi	Toteuma	Käyttösuunnitelma	Valtuusto	Käyttösuunnitelma	2025-2024
		2023	2024	2025	2025	Muutos-%
Hyvinvoinnin ja osallisuuden Itk						
3	Toimintatuotot	2 731 937	3 329 100	3 421 800	3 421 800	2,8 %
30	Myyntituotot	802 819	1 303 600	1 397 900	1 397 900	7,2 %
32	Maksutuotot	297 570	425 000	425 600	425 600	0,1 %
33	Tuet ja avustukset	398 973	620 600	681 900	681 900	9,9 %
34	Vuokratuotot	591 563	754 200	738 900	738 900	-2,0 %
35	Muut tuotot	641 013	225 700	177 500	177 500	-21,4 %
4	Toimintakulut	-19 488 645	-19 649 400	-20 596 000	-20 596 000	4,8 %
40H	Henkilöstökulut yhteensä	-6 774 958	-6 681 100	-7 404 300	-7 404 300	10,8 %
43	Palvelujen ostot	-2 597 191	-2 717 600	-2 805 600	-2 805 600	3,2 %
45	Aineet, tarvikkeet, tavarat	-1 485 989	-1 637 900	-1 554 700	-1 554 700	-5,1 %
47	Avustukset	-1 840 390	-1 926 700	-1 931 700	-1 931 700	0,3 %
48	Vuokratulut	-6 696 112	-6 439 100	-6 666 700	-6 666 700	3,5 %
49	Muut kulut	-94 006	-247 000	-233 000	-233 000	-5,7 %
I	TOIMINTAKATE	-16 756 708	-16 320 300	-17 174 200	-17 174 200	5,2 %
Hyvinvoinnin ja osallisuuden palv/hallinto						
3	Toimintatuotot	4 996	2 000	2 200	2 200	10,0 %
30	Myyntituotot					
32	Maksutuotot			500	500	
33	Tuet ja avustukset	4 546	2 000	1 700	1 700	-15,0 %
34	Vuokratuotot					
35	Muut tuotot	450				
4	Toimintakulut	-2 211 936	-2 190 200	-2 197 900	-2 197 900	0,4 %
40H	Henkilöstökulut yhteensä	-175 130	-137 800	-137 500	-137 500	-0,2 %
43	Palvelujen ostot	-44 405	-49 300	-59 400	-59 400	20,5 %
45	Aineet, tarvikkeet, tavarat	-1 015	-4 400	-3 100	-3 100	-29,5 %
47	Avustukset	-1 451 160	-1 455 600	-1 455 600	-1 455 600	0,0 %
48	Vuokratulut	-537 280	-540 800	-539 500	-539 500	-0,2 %
49	Muut kulut	-2 946	-2 300	-2 800	-2 800	21,7 %
I	TOIMINTAKATE	-2 206 940	-2 188 200	-2 195 700	-2 195 700	0,3 %

Yleiset kulttuuripalvelut						
3	Toimintatuotot	24 562	99 800	99 800	99 800	0,0 %
30	Myyntituotot					
32	Maksutuotot					
33	Tuet ja avustukset	15 044	74 000	74 000	74 000	0,0 %
34	Vuokratuotot		500	500	500	0,0 %
35	Muut tuotot	9 518	25 300	25 300	25 300	0,0 %
4	Toimintakulut	-467 653	-586 700	-591 700	-591 700	0,9 %
40H	Henkilöstökulut yhteensä	-150 882	-165 200	-169 000	-169 000	2,3 %
43	Palvelujen ostot	-126 002	-206 100	-206 400	-206 400	0,1 %
45	Aineet, tarvikkeet, tavarat	-4 461	-14 500	-14 400	-14 400	-0,7 %
47	Avustukset	-95 779	-126 900	-126 900	-126 900	0,0 %
48	Vuokrakulut	-82 467	-65 800	-66 800	-66 800	1,5 %
49	Muut kulut	-8 063	-8 200	-8 200	-8 200	0,0 %
I	TOIMINTAKATE	-443 091	-486 900	-491 900	-491 900	1,0 %
Kaupunginorkesteri						
3	Toimintatuotot	181 146	202 900	202 900	202 900	0,0 %
30	Myyntituotot	173 023	130 000	112 900	112 900	-13,2 %
32	Maksutuotot					
33	Tuet ja avustukset	1 271	72 900	90 000	90 000	23,5 %
34	Vuokratuotot					
35	Muut tuotot	6 851				
4	Toimintakulut	-1 209 368	-1 085 100	-1 092 100	-1 092 100	0,6 %
40H	Henkilöstökulut yhteensä	-874 480	-859 000	-865 500	-865 500	0,8 %
43	Palvelujen ostot	-275 432	-171 400	-169 300	-169 300	-1,2 %
45	Aineet, tarvikkeet, tavarat	-2 550	-2 700	-2 300	-2 300	-14,8 %
47	Avustukset					
48	Vuokrakulut	-51 878	-47 000	-50 000	-50 000	6,4 %
49	Muut kulut	-5 028	-5 000	-5 000	-5 000	0,0 %
I	TOIMINTAKATE	-1 028 222	-882 200	-889 200	-889 200	0,8 %

Museopalvelut						
3	Toimintatuotot	161 846	120 800	123 800	123 800	2,5 %
30	Myyntituotot	45 161	46 800	48 100	48 100	2,8 %
32	Maksutuotot	0				
33	Tuet ja avustukset	47 026				
34	Vuokratuotot					
35	Muut tuotot	69 659	74 000	75 700	75 700	2,3 %
4	Toimintakulut	-1 419 087	-1 371 300	-1 369 500	-1 369 500	-0,1 %
40H	Henkilöstökulut yhteensä	-515 138	-503 600	-486 700	-486 700	-3,4 %
43	Palvelujen ostot	-278 730	-222 600	-224 400	-224 400	0,8 %
45	Aineet, tarvikkeet, tavarat	-71 786	-99 900	-94 700	-94 700	-5,2 %
47	Avustukset	-82 460	-81 200	-91 200	-91 200	12,3 %
48	Vuokrakulut	-444 384	-443 800	-448 700	-448 700	1,1 %
49	Muut kulut	-26 589	-20 200	-23 800	-23 800	17,8 %
I	TOIMINTAKATE	-1 257 241	-1 250 500	-1 245 700	-1 245 700	-0,4 %
Kirjastopalvelut						
3	Toimintatuotot	502 876	431 800	484 200	484 200	12,1 %
30	Myyntituotot	424 555	359 000	397 200	397 200	10,6 %
32	Maksutuotot	5 061	5 000	5 100	5 100	2,0 %
33	Tuet ja avustukset	18 291	20 500	29 600	29 600	44,4 %
34	Vuokratuotot	2 265	1 200	3 000	3 000	150,0 %
35	Muut tuotot	52 705	46 100	49 300	49 300	6,9 %
4	Toimintakulut	-3 376 634	-3 459 900	-3 567 700	-3 567 700	3,1 %
40H	Henkilöstökulut yhteensä	-1 471 750	-1 464 800	-1 581 200	-1 581 200	7,9 %
43	Palvelujen ostot	-447 501	-499 100	-511 400	-511 400	2,5 %
45	Aineet, tarvikkeet, tavarat	-580 735	-620 400	-614 100	-614 100	-1,0 %
47	Avustukset					
48	Vuokrakulut	-854 394	-847 800	-832 700	-832 700	-1,8 %
49	Muut kulut	-22 253	-27 800	-28 300	-28 300	1,8 %
I	TOIMINTAKATE	-2 873 758	-3 028 100	-3 083 500	-3 083 500	1,8 %

Kansalaisopisto ja osallisuus						
3	Toimintatuotot	423 610	718 300	701 400	701 400	-2,4 %
30	Myyntituotot	42 102	45 000	46 000	46 000	2,2 %
32	Maksutuotot	292 509	420 000	420 000	420 000	0,0 %
33	Tuet ja avustukset	53 349	225 900	207 300	207 300	-8,2 %
34	Vuokratuotot	14 992	12 000	12 300	12 300	2,5 %
35	Muut tuotot	20 659	15 400	15 800	15 800	2,6 %
4	Toimintakulut	-1 768 909	-2 044 200	-2 112 100	-2 112 100	3,3 %
40H	Henkilöstökulut yhteensä	-1 128 669	-1 239 900	-1 314 300	-1 314 300	6,0 %
43	Palvelujen ostot	-235 441	-302 300	-300 800	-300 800	-0,5 %
45	Aineet, tarvikkeet, tavarat	-18 687	-25 600	-21 700	-21 700	-15,2 %
47	Avustukset	-7 589	-20 000	-20 000	-20 000	0,0 %
48	Vuokrakulut	-376 852	-396 800	-393 800	-393 800	-0,8 %
49	Muut kulut	-1 672	-59 600	-61 500	-61 500	3,2 %
I	TOIMINTAKATE	-1 345 298	-1 325 900	-1 410 700	-1 410 700	6,4 %
Liikuntapalvelut						
3	Toimintatuotot	1 179 618	1 528 200	1 612 200	1 612 200	5,5 %
30	Myyntituotot	117 977	722 800	793 700	793 700	9,8 %
32	Maksutuotot					
33	Tuet ja avustukset	9 046		84 000	84 000	
34	Vuokratuotot	574 306	740 500	723 100	723 100	-2,3 %
35	Muut tuotot	478 289	64 900	11 400	11 400	-82,4 %
4	Toimintakulut	-7 615 226	-7 355 000	-8 063 200	-8 063 200	9,6 %
40H	Henkilöstökulut yhteensä	-1 603 184	-1 419 000	-1 909 000	-1 909 000	34,5 %
43	Palvelujen ostot	-1 034 841	-1 098 200	-1 158 300	-1 158 300	5,5 %
45	Aineet, tarvikkeet, tavarat	-769 236	-785 600	-726 700	-726 700	-7,5 %
47	Avustukset	-138 651	-176 000	-171 000	-171 000	-2,8 %
48	Vuokrakulut	-4 054 675	-3 833 200	-4 064 900	-4 064 900	6,0 %
49	Muut kulut	-14 639	-43 000	-33 300	-33 300	-22,6 %
I	TOIMINTAKATE	-6 435 607	-5 826 800	-6 451 000	-6 451 000	10,7 %

Nuorisopalvelut						
3	Toimintatuotot	253 282	225 300	195 300	195 300	-13,3 %
30	Myyntituotot					
32	Maksutuotot					
33	Tuet ja avustukset	250 400	225 300	195 300	195 300	-13,3 %
34	Vuokratuotot					
35	Muut tuotot	2 882				
4	Toimintakulut	-1 419 833	-1 557 000	-1 601 800	-1 601 800	2,9 %
40H	Henkilöstökulut yhteensä	-855 724	-891 800	-941 100	-941 100	5,5 %
43	Palvelujen ostot	-154 838	-168 600	-175 600	-175 600	4,2 %
45	Aineet, tarvikkeet, tavarat	-37 521	-84 800	-77 700	-77 700	-8,4 %
47	Avustukset	-64 750	-67 000	-67 000	-67 000	0,0 %
48	Vuokrakulut	-294 183	-263 900	-270 300	-270 300	2,4 %
49	Muut kulut	-12 817	-80 900	-70 100	-70 100	-13,3 %
I	TOIMINTAKATE	-1 166 551	-1 331 700	-1 406 500	-1 406 500	5,6 %