

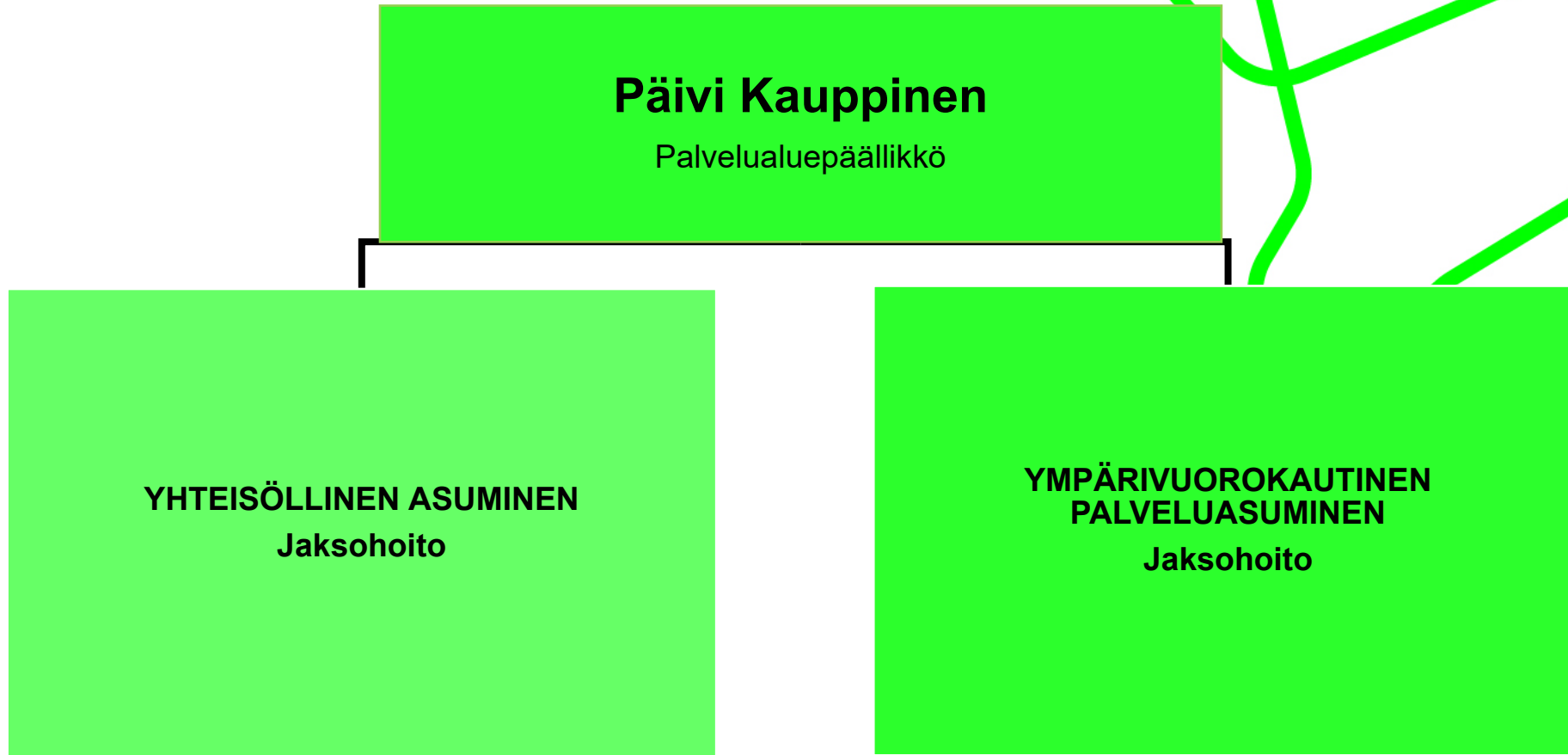
Asumispalvelut 2024

30.1.2024

Päivi Kauppinen

Ikääntyneiden palvelut

> Asumispalvelut



Asumispalvelut

- Omat palvelukeskukset
 - Mikkelin alue 15
 - Savonlinnan alue 6
 - Pieksämäen alue 6

- Yhteisöllinen asumispalvelu
- Ympäri vuorokautinen palveluasuminen
- Palvelukeskusten jaksohoito

Alueella

- 1 päällikkö
- 1 palvelualuekoordinaattori
- 21 palveluesimiestä
- Työntekijöitä n. 800

TUKIASUMINEN TUETTU ASUMINEN

Sosiaalihuoltolaki 21 ja 21 a §

- Asumisen järjestämiseen tarvittava lyhytaikainen, kiireellinen apu (tilapäinen asuminen)
- Itsenäinen asuminen, jota tuetaan sosiaaliohjauksella. Apu tai tuki itsenäiseen asumiseen tai itsenäiseen asumiseen siirtymisessä.
- Eloisassa ikääntyneiden käyttöön varattuja kriisiasuntoja mm. Pieksämäellä Abelissa, Savonlinnassa Karpalokodissa, Pertunmaan Rinnehovissa.
- Myös jaksohoitoa voidaan tarvittaessa hyödyntää kiireellisissä tilanteissa

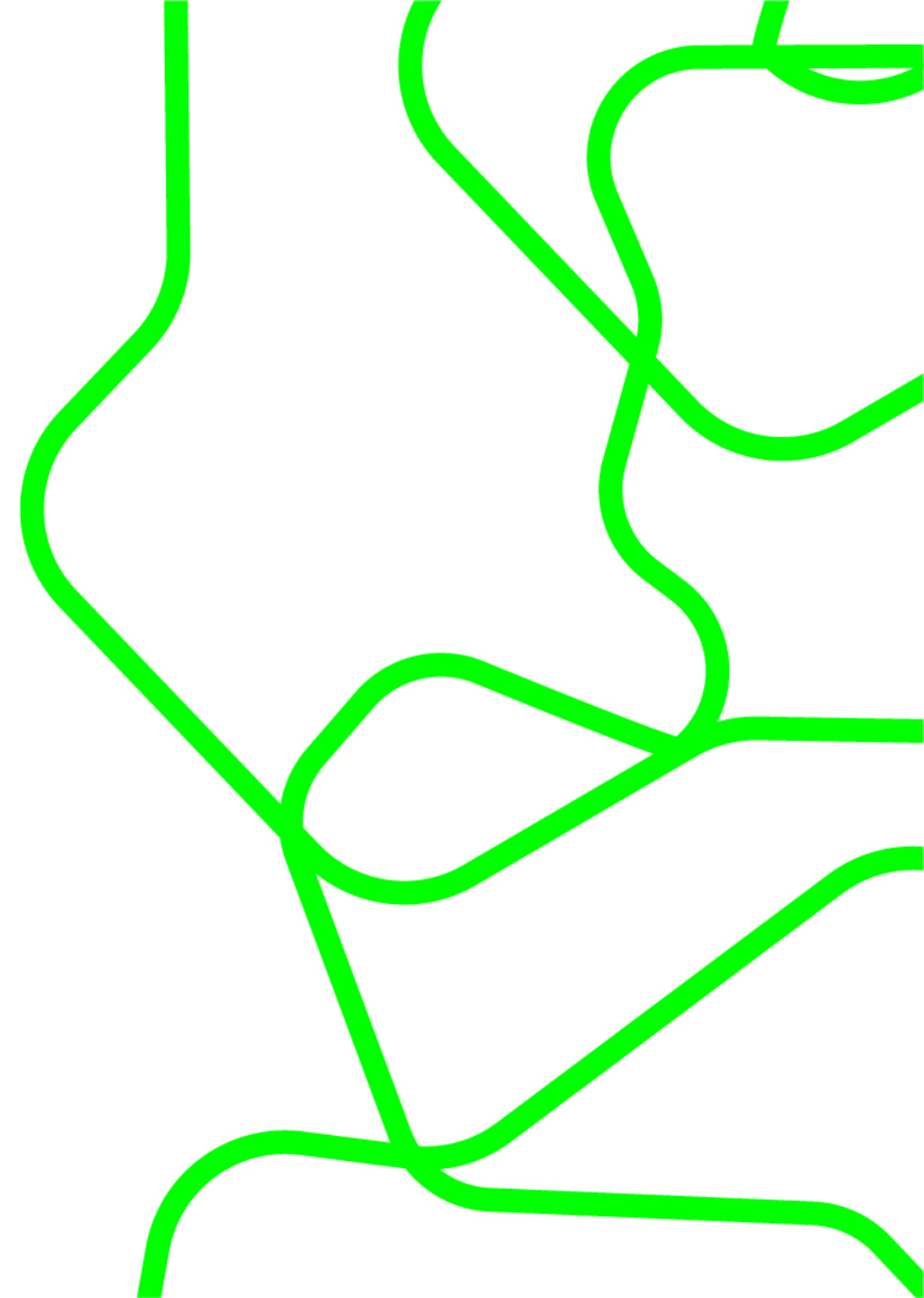
YHTEISÖLLINEN ASUMISPALVELU

Sosiaalihuoltolaki 21 b

- Esteetön ja turvallinen asuminen, jossa hoidettavalla oma asunto ja tarjolla sosiaalista kanssakäymistä edistävää toimintaa (SKE-toiminta)
- Henkilölle, jonka toimintakyky on alentunut ja hoidon/ huolenpidon tarve kohonnut korkean iän, sairauden, vamman tai muun vastaavaan syyn vuoksi
- Tukipalvelut järjestetään/asiakas järjestää itse PTA:n mukaisesti, mutta eivät lähtökohtaisesti kuulu asumiseen
- Yhteisöllistä asumista lisätään suunnitelmallisesti; uudet yksiköt tai hybridiyksiköt
- Yhteisöllistä asumista koko Eloisan alueella 2024 alkaen
- Myös jaksohoitoa yksiköissä

YHTEISÖLLISTÄ ASUMISTA

- Abeli, Pieksämäki
- Kehrä, Pieksämäki
- Karjalankatu, Pieksämäki
- Kuusela, Rantasalmi (ARA)
- Pietarinpirtti, Mikkeli
- Graani, Mikkeli
- Tirrola, Juva
- Vaahtera, Mikkeli (6)



YMPÄRIVUOROKAUTINEN PALVELUASUMINEN

Sosiaalihuoltolaki 21 c

- Esteetön ja turvallinen asuminen yhteisöllistä toimintaa tarjoavassa hoivakodissa, jossa hoidettavalla oma asunto ja tarvittavat palvelut saatavilla viiveettä vuorokauden ympäri
- Henkilölle, jonka toimintakyky on alentunut ja hoidon/ huolenpidon tarve kohonnut korkean iän, sairauden, vamman tai muun vastaavaan syyn vuoksi
- SKE, ateriat, vaatehuolto, siivous, toimintakykyä ylläpitävä ja edistävä toiminta kuuluvat asumiseen
- Yksiköitä koko Eloisan alueella
- Myös jaksohoitoa yksiköissä

YMPÄRIVUOROKAUTISEN ASUMISEN YKSIKÖT

- Palvelukeskus Hiekanpää, Pieksämäki (60, ARA)
- Mäntylä, Rantasalmi (36)
- Helminauha, Punkaharju (HUOM! Paikkamäärämuutos, -10)
- Saimaanharju, Mikkeli
- Juvakoti, Juva
- Ikihyvä, Ristiina (17, 1.4.→)
- Männikkö, Kangasniemi (22, ARA)

Palvelutuotantosuunnitelma

Kustannussäästöjä ja tehokkuutta tuovat toimenpiteet

Hallinnon uudistaminen ei yksinään riitä ratkaisemaan sosiaali- ja terveyspalveluiden kohtaamia haasteita. Sosiaali- ja terveyspalveluita on uudistettava, palvelujärjestelmän vaikuttavuutta ja kustannustehokkuutta parannettava. Palveluiden painopistettä on kyettävä siirtämään raskaammista palveluista kohti peruspalveluita ja tehtävä konkreettisia toimia ihmisten terveyden, hyvinvoinnin sekä työ- ja toimintakyvyn turvaamiseksi taloudellisesti kestävällä tavalla.” Hallitusohjelma”

- **Palvelurakenteen keventämisellä hillitään kustannusten kasvua**
 - Luodaan lisää kevyempää asumispalvelua, kuten yhteisöllistä asumista ja perhehoitoa
- **Palvelurakenne kevenee tasaisesti vuosittain ja on riippuvainen myös tilaratkaisuista ja investoinneista**
- **Yhteistyötä kuntien, järjestöjen, tukiverkostojen, omaisten ja vapaaehtoistoimijoiden kanssa vahvistetaan**
 - Kunnilla merkittävä rooli esim. senioriasumisen järjestämisessä
 - Monituottajamalli asumispalveluissa tärkeä

Kustannussäästöjä ja tehokkuutta tuovat toimenpiteet

- **Henkilöstörakenteen monipuolistamisella luodaan kustannussäästöjä**
 - Henkilöstön liikkuvuutta lisätään
 - Työyksiköissä työskentelee enenemässä määrin eri ammattiryhmiä, kv-henkilöitä, oppisopimuksella
 - asiakkaan käytössä monipuolinen osaaminen (esim. arkityöntekijä, hoiva-avustajat, fysioterapeutit, geronomit)
 - **Lähijohtamisen osaamista tuetaan ja kehitetään**

Hallinnon uudistaminen ei yksinään riitä ratkaisemaan sosiaali- ja terveyspalveluiden kohtaamia haasteita. Sosiaali- ja terveyspalveluita on uudistettava, palvelujärjestelmän vaikuttavuutta ja kustannustehokkuutta parannettava. Palveluiden painopistettä on kyettävä siirtämään raskaammista palveluista kohti peruspalveluita ja tehtävä konkreettisia toimia ihmisten terveyden, hyvinvoinnin sekä työ- ja toimintakyvyn turvaamiseksi taloudellisesti kestäväällä tavalla.” Hallitusohjelma

Konkreettiset toimenpiteet

Asumispalvelut:

Hybridiyksikkö: Samassa kiinteistössä yhteisöllistä ja ympärivuorokautista asumista, asiakkaat hoidetaan samalla henkilökunnalla ja yhteisölliselle asumiselle voi olla esim. oma "siipi", mutta se ei ole välttämätöntä. Asukkaiden hoitoisuus ratkaisee oikean asumismuodon ja yksikön.

- Palvelurakennetta kevennetään siten, että ympärivuorokautisen palveluasumisen osuus ei kasva merkittävästi, vaan pysyy ikääntyneiden määrän kasvaessa ennallaan. Paikkamäärää lisätään suunnitelmallisesti yhteisölliseen asumiseen ja perhehoitoon, huomioiden asiakkaiden tarve. Tämä on mahdollista lisäämällä yhteisöllistä asumista ja perhehoitoa ja tarkentamalla asiakkaiden sijoittumiseen liittyvää prosessia.

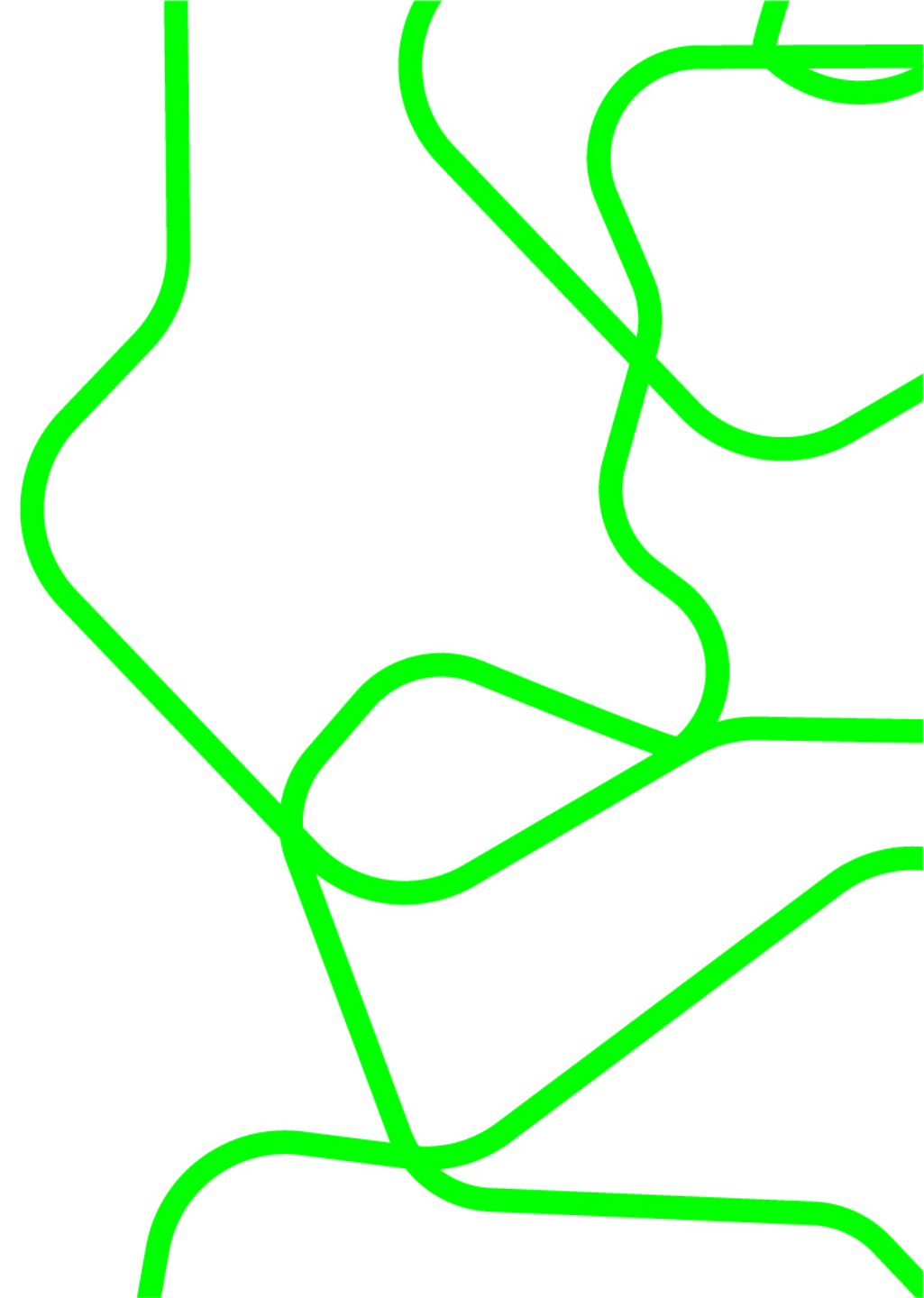
Kaikissa alueen yksiköissä voidaan toteuttaa myös jaksohoitoa sekä yhteisöllisessä asumisessa että ympärivuorokautisessa palveluasumisessa.

Palvelurakenteen keventämisen toiminnallisena tavoitteena on saada joustoa asiakkaiden sijoittumiseen, jolloin asiakkaan ei tarvitse muuttaa yksiköstä toiseen hoitoisuuden muuttuessa.

Hallitusohjelma: "Mahdollistetaan hoivatyötä helpottavan ja potilasturvallisuutta lisäävän teknologian, kuten älylattioiden tai -rannekkeiden, inhimillinen hyödyntäminen henkilöstömitoituksen laskennassa."

HYBRIDIYKSIKÖT

- Palvelukeskus Kerttula, Pieksämäki
- Kivitasku, Virtasalmi
- Päivärinne, Savonranta (viim. 1.4.→)
- Koskenhelmi, Enonkoski
- Karpalokoti, Savonlinna
- Anttolan pk, Anttola
- Puumalan pk, Puumala
- Vaarinsaari, Ristiina
- Ruskahovi, Mäntyharju
- Rinnehovi, Pertunmaa
- Annin- ja Otontupa, Kangasniemi
- Haukivuoren palvelukeskus



Suunnitellut muutokset Yksikkötasolla

Pieksämäki

- Kerttula, Hiekanpää, *Kivitasku*
- Yhteisöllinen; Abeli, Karjalankatu ja Kehrä
- *Kuikanpesä, Kontiola, Heikinhelmi, Valona, Tikankolo, Puistokartano, Pikkukerttula*
- Tepan toimintoja mahtuu:
 - Kerttula

Kangasniemi

- Männikkö
- Annin- ja Otontupa

Hirvensalmi

- *Pitäjänpirtti*

Pertunmaa

- Rinnehovi
- Tepan toimintoja mahtuu

Mäntyharju

- Ruskahovi
- *Rautuhovi, Mäntypuisto, Mäntyhovi*
- Tepan toimintoja mahtuu
 - Ruskahovi

Juva

- Juvakodin palvelukeskus
- Yhteisöllinen; Tirrola
- *Kuharanta*
- Tepan toimintoja mahtuu
 - terveysasema

Rantasalmi

- Mäntylä ja Kuusela
- *Vuodeosaston lakkauttaminen → henkilöstön siirtyminen Kuuselaan*

Rantasalmi

Jos osastotoiminta Päättyy, kahteen Asumisyksikköön voidaan lisätä jaksohoitopaikkoja (tyhjiä n. 10)

Enonkoski

- *Koskenhelmi*
- Tepalle mahdollista yksi huone

Savonlinna

- Päivärinne, Karpalokoti, Helminauha
- *Mainiokoti Saimaa, Koivula, Jouhenjoki, Finlandia, Apeli, Anna ja Aatu, Rostina, Jooseppi, Rebekka, Hopearanta, Puruveden palvelutalo*

Mikkeli

- *Pietarinpirtti*, Saimaanharjun palvelukeskus, Anttolan palvelukeskus, Vaarinsaari, Graanin palvelukeskus, Haukivuoren palvelukeskus
- Yhteisöllinen; Vaahtera (9/23)
- *Ylänehovi, Vuolingonhovi (9/23-), Annakoti Pappilanpuisto, Hoivakoti Lounatuuli, Marsalkanhovi, Lavilanhovi, Ikihyvä, Humana Hoiva, Mainiokoti Marski*
- Tepan toimintoja mahtuu:
 - Graani
 - Anttola (terveysaseman tilat samassa)
 - Haukivuori (terveysaseman tilat samassa)



■ = omatuotanto

■ = ostopalvelu

■ = omatuotanto, rakennetta kevennetään/yhteisöllinen



JAKSOHOITOA

- Kerttula, Pieksämäki (10)
- Kivitasku, Virtasalmi (2)
- Abeli (9), yhteisöllistä
- Kehrä (1), yhteisöllistä
- Karjalankatu, Pieksämäki
- Mäntylä, Rantasalmi (2)
- Päivärinne, Savonranta
- Koskenhelmi, Enonkoski
- Helminauha, Punkaharju
- Karpalokoti, Savonlinna

- Saimaanharju, Mikkeli (12)
- Pietarinpirtti, Mikkeli
- Graani, Mikkeli
- Haukivuoren pk (3)
- Juvakoti ja Tirrola, Juva
- Juvan jaksohoito, Juva
- Anttolan pk, Anttola
- Puumalan pk, Puumala
- Vaarinsaari, Ristiina
- Ruskahovi, Mäntyharju
- Rinnehovi, Pertunmaa
- Annin- ja Otontupa, Kangasniemi

Muutoksia alueella

- 2023:
 - Vuolingsonhovin kiinteistö ja toiminta siirtynyt Attendolle 4.9.23 alkaen
 - Vaahtera aloittanut toimintansa 4.9.23 alussa
 - Karpalokoti muuttanut uusiin tiloihin 2.10.23
 - Puumalan palvelukeskuksen remontti päättynyt syyskuun alussa 2023
- 2024:
 - Ikihyvä yksikön siirto Attendolta Eloisalle 1.4.24 alkaen
 - Laitostoiminnan muuttaminen asumispalveluksi 1.4.24 alkaen
 - Helminauhan paikkamäärämuutokset 1.3.24 alkaen
 - Psykogeriatrisen yksikön suunnittelu
 - 2 uuden yksikön suunnittelu (2025, 2026-2027?)
 - Palvelumuutokset yksiköissä