



KÄYTTÖSUUNNITELMA 2017  
Keskusvaalilautakunta  
Tarkastuslautakunta  
Kaupunginvaltuusto  
Kaupunginhallitus  
Konsernipalvelut

# Sisällysluettelo

Käyttösuunnitelmaan liittyvä toimivalta .....	3
Kaupunginhallituksen alaiset yksiköt .....	6
Kaupungin hallintorakenne 1.6.2017 alkaen.....	7
Käyttösuunnitelmarakenne 2017 .....	8
Laskujen hyväksyjät vuonna 2017 .....	10
Laskujen ja tositteiden hyväksyjät/asiatarkastajat vuonna 2017 (kaupungin ja Taitoan välillä) .....	16
Erillismäärärahojen jakaantuminen.....	20
Keskusvaalilautakunta, tarkastuslautakunta, kaupunginvaltuusto.....	22
Konsernipalveluiden tulokortti ja määrärahat.....	26
Konsernipalvelut .....	28
Hallintopalvelut ja yhteistoiminta .....	30
Henkilöstöpalvelut .....	46
Talouspalvelut (hankintapalvelut, taloushallinto, tietohallintopalvelut) .....	49
Ruoka- ja puhtauspalvelut.....	54
Investoinnit .....	68

# Käyttösuunnitelmaan liittyvä toimivalta

## Käyttötalousosa

Kaupunginvaltuuston 19.12.2016 hyväksymässä vuoden 2017 talousarviossa mainitaan, että lauta- ja johtokuntien sekä tulosalueiden esimiesten on valvottava, että valtuuston hyväksymää talousarviota noudatetaan. Laskut tulee kohdentaa aiheutumisperusteen mukaan sille menokohdalle, jonne ne kuuluvat. Määrärahojen käyttöön liittyy velvoite toimialarajat ylittävään yhteistyöhön, jonka avulla haetaan koko kaupungin kannalta edullisempia ja tehokkaampia tapoja palvella asukkaita ja alueen yrityksiä. Yhteistyötä tiivistetään myös koko konsernin tasolla.

## Tulosalueet ja tulosyksikköryhmät

Kaupungin hallintosäännön mukaisesti 1.1.2017 Keskushallinto on toimielinjoon mukaisesti seuraava:

### Keskushallinto

- Kaupunginvaltuusto
- Kaupunginhallitus
- Etelä-Savon pelastuslautakunta
- Mikkelin Vesiliikelaitos
- Otavan Opiston Liikelaitos
- Keskusvaalilautakunta
- Tarkastuslautakunta
- Mikkelin seudun ympäristölautakunta

Kaupunginvaltuuston päätöksen 14.11.2016 §135 mukaisesti Mikkelin Vesiliikelaitos siirtyy asumisen ja toimintaympäristön palvelualueelle ja Otavan Opiston liikelaitos siirtyy sivistyksen ja hyvinvoinnin palvelualueelle kaupungin hallintorakenteen muuttuessa 1.6.2017 lukien.

Konsernipalveluiden toimintasäännön 6.2.2012 mukaan konsernipalveluiden tulosyksiköt ovat ja niitä johtavat:

Hallintopalvelut	Hallintojohtaja
Henkilöstöpalvelut	Henkilöstöjohtaja
Ruoka- ja puhtauspalvelut	Palvelujohtaja
Talouspalvelut	Talusojohtaja

Tarkemmat toimivaltuudet on esitetty toimintasäännössä.

## Erilliset toimivaltuudet

1. Kylien neuvottelukunta jakaa 5.000 euron avustuksen kaupunginosaseuroille ja kylätoimikunnille, tulosyksikkö 140214003. Kaupunginvaltuuston päätöksen 14.11.2016 §135 mukaisesti kylien neuvottelukunta lakkaa 31.5.2017 lukien.

2. Kaupunginhallitus tekee aina erillisen päätöksen

käyttövarausmäärärahan, tulosyksikkö 140214153  
kehittämishankevarauksen, tulosyksikkö 140214154

käytöstä. Kaupunginhallituksen jaosto voi päättää käyttövarausmäärärahan käytön alle 8.000 euron menokohteissa. Kaupunginjohtajan päätöksellä tulosyksikön 140214153 määrärahasta 25.000 euroa on vuositasolla käytettävissä pienimuotoisiin (alle 2.000 euroa) hankkeisiin, tilaisuuksiin, avustuksiin ja huomionosoituksiin.

3. Kaupunginhallituksen määrärahoihin, tulosyksikölle 140214152, sisältyvät kaupunginhallituksen päättämät avustukset. Avustukset maksetaan sen jälkeen, kun yhteisö on toimittanut maksatusta varten vahvistetun tilinpäätöksen, toimintakertomuksen sekä tilintarkastuskertomuksen vuodelta 2016. Määrättyä tarkoitusta varten myönnetyn avustuksen käytöstä pyydetään yksilöity tiliselvi-

tys. Sopimusperusteisten avustusten ja säännöllisten kulttuuriavustusten maksatus voidaan tehdä avustuskohteen esittämän maksusuunnitelman pohjalta vuoden alusta lähtien.

4. Edustuskulut

Alle 2.000 euroa	Kaupunginjohtaja
Alle 8.000 euroa	Kaupunginhallituksen jaosto
Yli 8.000 euroa	Kaupunginhallitus
  
5. Elinvoimaa ja kilpailukykyä parantavien hankkeiden rahoittamisen ja arvioinnin käytännöt:
  - Kaupunginhallituksen kehittämishankerahan saaminen edellyttää, että rahoitusta saaneet tahot arvioivat hankkeensa tuloksia, hyötyjä ja onnistuneisuutta seuraavan vuoden helmikuuhun mennessä. Arviointitulokset raportoidaan kaupunginhallitukselle vuosittain maaliskuussa osana hankekatselmusta.
  - Vaikka hakemuksia voi jättää pitkin vuotta kaupungille kaupunginhallituksen alaisen kehittämishankerahan hakemista varten, käsitellään kaikki kaupunginhallitukselle osoitetut hankihakemukset keskitetysti kerran vuodessa touko- kesäkuussa. Tätä ennen käynnistettävien, kuntarahoitusosuutta edellyttävien, Mikkelin elinvoimaa ja kilpailukykyä parantavien hankkeiden valmistelua voi viedä eteenpäin tapauskohtaisesti harkiten.
  - Talusjohtaja päättää kaupunginhallituksen päätöksentekoon menevien hankihakemusten käsittelyssä kuntarahoitusosuuden myöntämisestä Mikkelin elinvoimaa ja kilpailukykyä parantaville hankkeille aina 7.000 euroon saakka (haettava kuntarahoitusosuus/hanke maksimissaan 7.000 euroa). Kuntarahoitukseltaan tätä suurempien hankkeiden rahoittamisesta päättää edelleen kaupunginhallitus. Rahoitettavien hankkeiden valinta perustuu kaupungin voimassa olevaan elinvoima- ja kilpailukykystrategiaan, sen linjauksiin ja määriteltyihin kärkialueisiin.

#### Kohderahoitteiset yksiköt

Talousarvion loppusummaan sisältyy kohderahoitteisten yksiköiden bruttomenot ja -tulot. Vuonna 2016 määrärahat ovat nettoperusteiset seuraavilla tulosalueilla:

- Ruoka- ja puhtauspalvelut

Kohderahoitteisen yksikön menojen ja tulojen erotus on sitova kaupunginvaltuuston nähdessä. Näiden yksiköiden menojen ja tulojen erotus voi olla talousarvioon merkittyä huonompi vain kaupunginvaltuuston erillispäätöksellä.

#### Aluejohtokunnat (Anttola, Haukivuori, Ristiina ja Suomenniemi, Mikkelin pitäjän) ja kylien neuvottelukunta

Aluejohtokunnat päättävät käyttösunnitelmasta ja avustusten jaosta paikallisiin kehittämishankkeisiin.

Aluejohtokunnat raportoivat toiminnastaan ja määrärahojensa käytöstä maaliskuun, heinäkuun ja lokakuun seurannan sekä toimintakertomuksen yhteydessä.

Anttolan, Haukivuoren, Ristiinan ja Suomenniemen aluejohtokunnille varataan käyttösunnitelmaan 35.000 euroa kullekin. Kylien neuvottelukunnalle varataan 7.000 euroa. Kaupunginvaltuuston päätöksen 14.11.2016 §135 mukaisesti Mikkelin pitäjän aluejohtokunta aloittaa toimintansa 1.6.2017.

Talousarviossa aluejohtokunnille ja kylien neuvottelukunnalle on varattu yhteensä 303.968 euroa, mistä summasta 156.968 euroa varataan Mikkelin pitäjän aluejohtokunnalle. Kaupunginvaltuuston päätöksen 14.11.2016 §135 mukaisesti aluejohtokunnat ja määrärahat siirtyvät 1.6.2017 lukien hyvinvoinnin ja osallisuuden lautakunnan alaisuuteen. Hyvinvoinnin ja osallisuuden lautakunta jakaa Mikkelin pitäjän aluejohtokunnalle varatun 156.968 euroa Mikkelin pitäjän aluejohtokunnalle (17.500 euroa) ja aluejohtokuntien avustuksiin.

#### Vammais- ja vanhusneuvosto

Sosiaali- ja terveyspalveluiden tuottamisvastuun siirryttyä Etelä- Savon sosiaali- ja terveyspalvelujen kuntayhtymälle vammais- ja vanhusneuvoston määrärahat on varattu keskushallintoon. Vammais- ja

vanhusneuvosto siirtyvät sivistyksen ja hyvinvoinnin palvelualueelle kaupungin hallintorakenteen muuttuessa 1.6.2017 lukien.

#### Hankinnat ja investoinnit

Hankinnoissa noudatetaan kaupungin hankintasääntöä, kh 2.5.2016 § 149.

#### Sisäinen valvonta ja tarkastus

Mikkelin kaupunginhallitus hyväksyi sisäisen valvonnan ja riskienhallinnan ohjeen 2.5.2016 § 148.

Vuonna 2017 edistetään sisäisen valvonnan käytännön toteutusta ottamalla käyttöön kaupunginhallituksen hyväksymän sisäisen valvonnan ja riskienhallinnan ohjeen liitteenä olevaa arviointimalli. Tavoitteena on tehdä mallin mukaiset arvioinnit sisäisestä valvonnasta ja riskienhallinnasta vuosittain.

#### Toimintaa ohjaavat säännöt ja ohjeet

Mikkelin kaupungin hallintosääntö (luku 4) kv § 84/ 13.6.2016

Konsernipalveluiden toimintasääntö kh § 297/ 1.6.2009 (muutos kh § 41/ 6.2.2012)

Sisäisen valvonnan ja riskienhallinnan ohje kh § 148/ 2.5.2016

Hankintasääntö kh § 149/ 2.5.2016

Kassanhoito- ja alitilitysohje kh § 22/8.1.2001

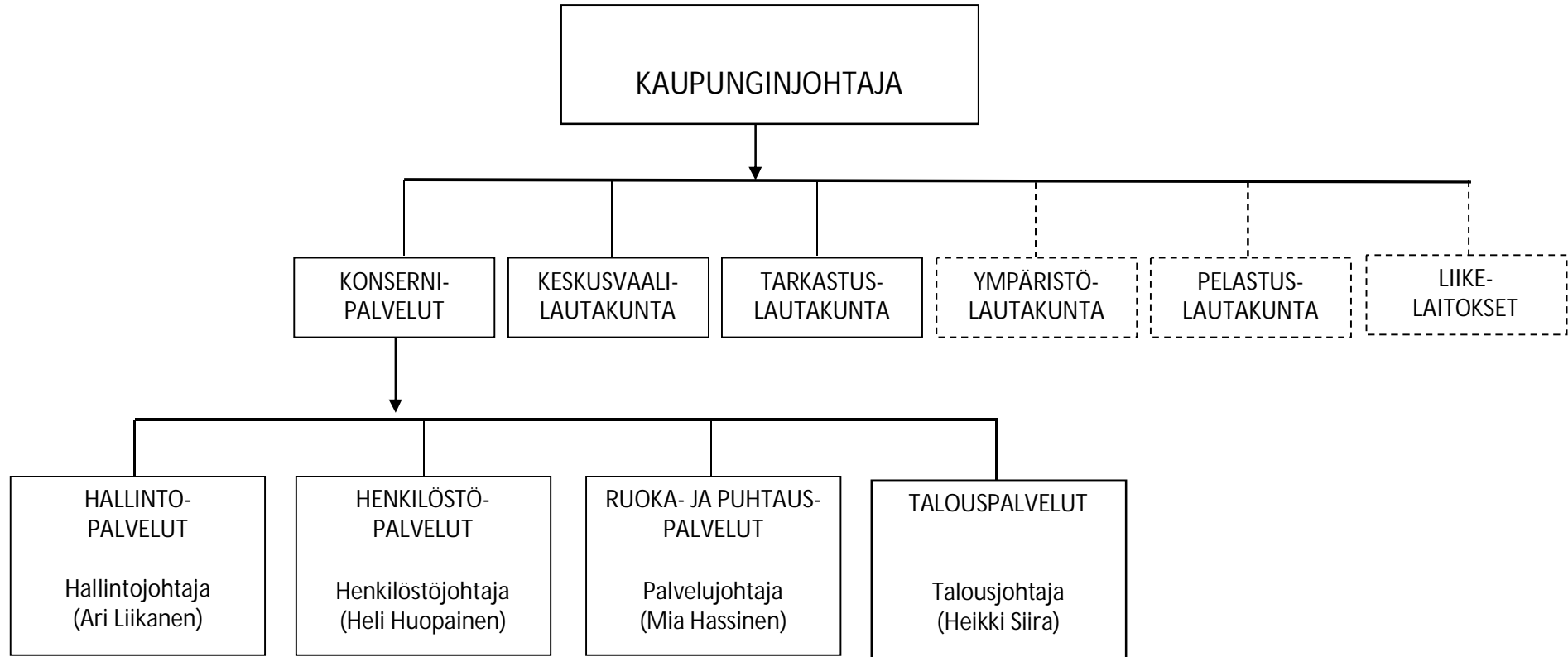
Konserniohje kv § 57/ 23.5.2016

Projektitoiminnan ohje 2013

Perinnän toimintatapaohje 2010

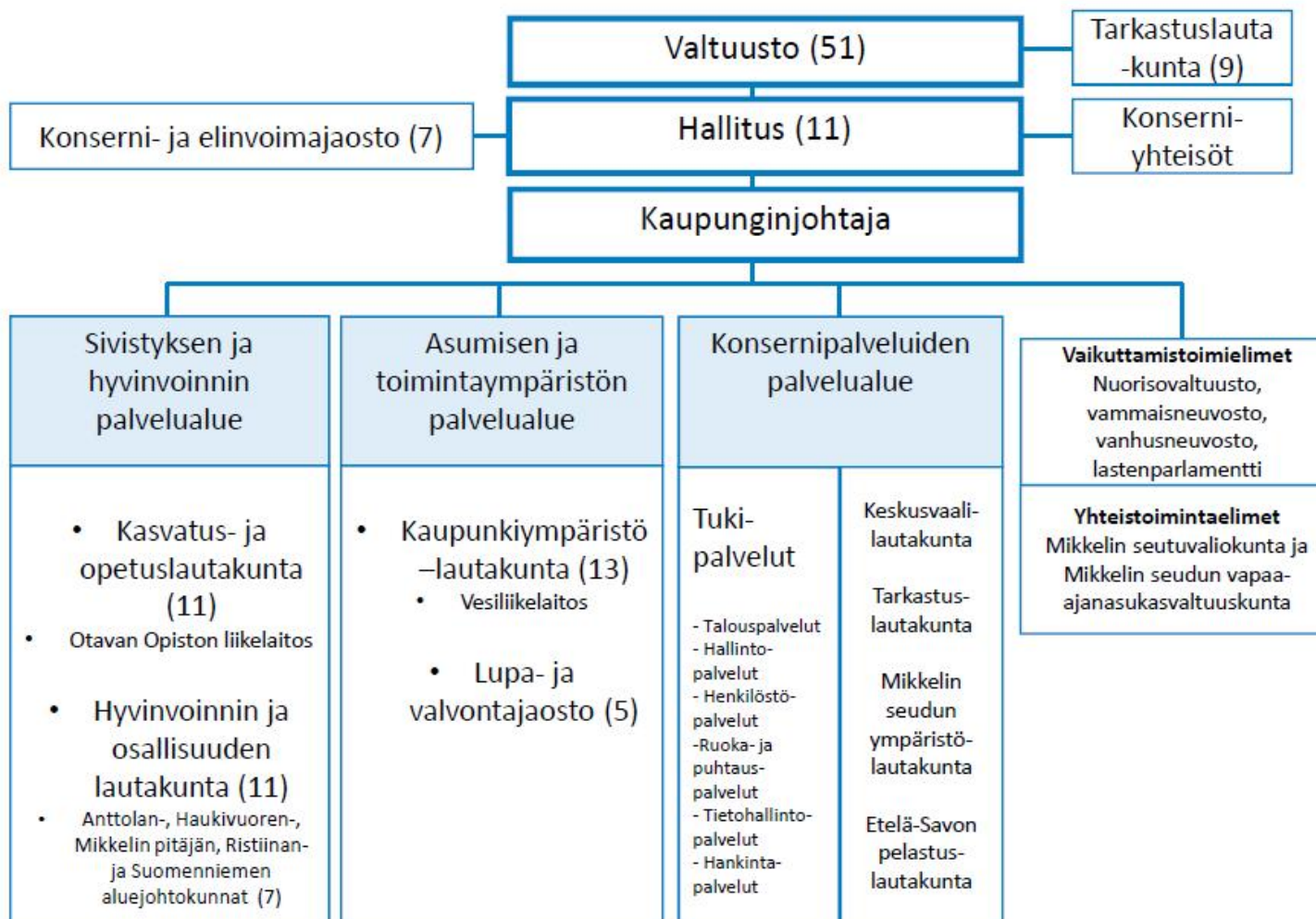
Perinnän palvelukuvaus 14.01.2016

# KAUPUNGINHALLITUKSEN ALAISET YKSIKÖT (31.5.2017 saakka)



## MIKKELIN KAUPUNGIN HALLINTORAKENNE (1.6.2017 alkaen)

Kaupungin hallintorakenne ja johtamisjärjestelmä uudistuu, hallintorakennemuutoksen mukainen toiminta käynnistyy seuraavan valtuustokauden alussa 1.6.2017. Vuoden 2017 talousarvio ja käyttösuunnitelma on laadittu näiltä osin vanhan rakenteen mukaisesti. Esitykset mahdollisista talousarviomuutoksista tehdään vuonna 2017.



# KÄYTTÖSUUNNITELMARAKENNE 2017

## KONSERNIPALVELUT

Toimiala Toe/Itk	Tua	Ryhmä	vastuuho
KESKUSHALLINTO			
1402KL	Keskusvaalilautakunta		Jukka Savolainen
	1402KL1 Keskusvaalilautakunta		
	1402KL11		
		140211101 Kunnallisvaalit	
1402TL	Tarkastuslautakunta		
	1402TL1 Tarkastuslautakunta		
	1402T111 Tarkastuslautakunta		
		140212101 Tarkastuslautakunta	
1402KV	Kaupunginvaltuusto		Ari Liikanen
	1402KV1 Kaupunginvaltuusto		
	1402KV111 Kaupunginvaltuusto		
		140213101 Kaupunginvaltuusto	
1402KH	Konsernipalvelut		Ari Liikanen
	1402KH1 Hallintopalvelut		
	1402KH111 KH/Toimikunnat		
		140214001 Kaup.hall. Ja kj	
		140214002 Toimikunnat	
		140214003 Kylien neuvottelukunta	
		140214004 Ystävyysskuntatoiminta	
		140214005 Vanhusneuvosto	
		140214006 Vammaisneuvosto	
	1402KH1112 Aluejohtokunnat		
		140214011 Anttolan aluejk.	
		140214012 Haukivuoren aluejk.	
		140214013 Ristiinan aluejk.	
		140214014 Suomenniemen aluejk.	
		140214015 Mikkelin pitäjän aluejk.	
	1402KH1113 Hallintopalvelut		
		140214021 Kansliapalvelut ja lainopilliset palvelut	
		140214022 Asiointipiste	
		140214026 Yleishallintopalvelut	
		140214027 Asiahallinta	
		140214028 Palvelukehitys	
		140214099 Välivuokratut asunnot	
	1402KH122 Työllisyyden hoito		
		140214100 Työllisyyspalvelut	
		140214101 Työllistetyt	
		140214102 Koululaiset	
		140214103 Oppisopimus	
		140214104 Muu työllistäminen	
		140214115 Mikkelin Työpaja	
		140214117 Tarina Työpaja	
	1402KH123 Projektit/työllisyys		
		140214122 Solmu	
		140214125 Topiks-pajayhteistyö	
	1402KH1114 Projektit		
		140214031 Projektit -mrvaraus	
	1402KH1115 Muu yleishallinto		
		140214051 Yleiset juhlat	
		140214054 Jäsenmaksut	
		140214055 Verotus	
		140214056 Löytöeläimet	



1402KH3	Talouspalvelut	Heikki Siira
	1402KH131 Talouspalvelut	
	140214131 Talouspalvelut	
	140214132 Tietohallinto	
	140214133 Hankintapalvelut	
	140214092 Kehittämistoiminta	
	140214094 Aluekehittäminen	
	140214095 Seutu	
1402KH4	Henkilöstöpalvelut	Heli Huopainen
	1402KH141 Henkilöstöpalvelut	
	140214141 Hallinto	
	140214142 Yhteinen koulutus	
	140214143 Virkistystoiminta	
	140214144 Työkeilu	
	140214145 Työterveyshuolto	
	140214147 Työsuojelu	
	1402KH142 Eläkkeet	
	140214149 Eläkkeet (vanha järj.)	
1402KH5	Yhteistoiminta	
	1402KH151 Matkailun edistäminen	Ari Liikanen
	140214151 Matkailun edistäminen	
	1402KH152 Avustukset	Ari Liikanen
	140214152 Avustukset	
	1402KH153 Käyttövaraus ja yhteistoiminta	Ari Liikanen
	140214153 Kh:n käyttövarausmääräraha	
	140214154 Kehittämishankkeet	
	140214155 Kehityshankerahasto	
	140214157 Etelä-Savon pelastustoimi	
	140214158 Otavan Opiston liikelaitos	
	140214159 Miksei Oy	
	1402KH154 Yhteiset/kaupunki	Heikki Siira
	140214202 Vakuutus- ja vahingonkorvaukset	
	140214203 Lomapalkkavaraukset	
	140214204 Tilioikaisu	
	140214205 Eläkevakuutusmaksut/kohdistamaton	
	140214206 Myyntivoitot/-tappio	
	1402KH155 Essote	Ari Liikanen
	140214220 Tilaajahallinto	
	140214221 Kuntayhtymälaskutus peruspalvelut	
	140214222 Kuntayhtymälaskutus esh	
1402KH6	Ruoka- ja puhtauspalvelut	Mia Hassinen
	1402KH161 RuPu Hallinto	
	140214161 Hallinto	
	1402KH162 Ruokapalvelut	
	140214162 Keskuskeittiö	
	140214163 Anttolan keskuskeittiö	
	140214164 Rantakylän yht.koulu	
	140214165 Haukivuori keittiöt	
	140214166 Ristiina keittiöt	
	1402KH163 Päiväkotien keittiöt	
	140214170 Emolan pk.	
	140214171 Kaarisillan pk	
	140214173 Lähemäen päiväkotia	
	140214175 Otavan päiväkotia	
	140214176 Peitsarin päiväkotia	
	140214177 Rantakylän päiväkotia	
	140214179 Sannan päiväkotia	
	140214180 Suksimäen päiväkotia	
	140214181 Tikanpellon päiväkotia	
	140214182 Tuukkalan päiväkotia	
	140214183 Valkosenmäen päiväkotia	
	1402KH164 Puhtaus	
	140214191 Puhtauspalvelut	

## LASKUJEN HYVÄKSYJÄT VUONNA 2017

TY	Tulosyksikön nimi	Sis.tilaus	Hyväksyjä	Varahyväksyjät	Asiatarkastajat
140211101	Kunnallisvaalit		hallintojohtaja (Ari Liikanen)	kaupunginlakimies (Jukka Savolainen)	Mikko Tuovinen Annamari Terästi
140212101	Tarkastuslautakunta		hallintojohtaja (Ari Liikanen)	kaupunginlakimies (Jukka Savolainen)	Annamari Terästi Sirpa Hyryläinen
140213101	Kaupunginvaltuusto		hallintojohtaja (Ari Liikanen)	kaupunginlakimies (Jukka Savolainen)	Annamari Terästi Sirpa Hyryläinen
140214001	Kaupunginhallitus, kj:t lukuunottamatta ravitsemuspalvelut		hallintojohtaja (Ari Liikanen)	kaupunginlakimies (Jukka Savolainen)	Sirpa Hyryläinen, Annamari Terästi
140214001	Kaupunginhallitus, ravitsemuspalvelut		kaupunginjohtaja (Timo Halonen)	hallintojohtaja (Ari Liikanen)	Annamari Terästi Sirpa Hyryläinen
140214002	Toimikunnat		hallintojohtaja (Ari Liikanen)	kaupunginlakimies (Jukka Savolainen)	Annamari Terästi Sirpa Hyryläinen
140214002	Nuorisovaltuusto Lasten parlamentti	144300000001 144300000002	liikunta- ja nuorisajohtaja (Antti Mattila)	hallintojohtaja (Ari Liikanen)	Mirja Keituri Anneli Tirkkonen
140214003	Kylien neuvottelukunta, kylätoimikunnat, kaupunginosaseurat		hallintojohtaja (Ari Liikanen)	kaupunginlakimies (Jukka Savolainen)	Annamari Terästi
140214004	Ystävyysskuntatoiminta		hallintojohtaja (Ari Liikanen)	kaupunginlakimies (Jukka Savolainen)	Annamari Terästi, Sirpa Hyryläinen
140214005	Vanhusneuvosto		talousjohtaja (Heikki Siira)	taloussuunnittelupäällikkö (Jari Laitinen)	Arja Väänänen Aki Kauranen
140214006	Vammaisneuvosto		talousjohtaja (Heikki Siira)	taloussuunnittelupäällikkö (Jari Laitinen)	Arja Väänänen Aki Kauranen
140214011	Aluejohtokunta Anttola		kehityspäällikkö (Olli Lahti)	hallintojohtaja (Ari Liikanen) kaupunginlakimies (Jukka Savolainen)	Eija Parkkinen
140214012	Aluejohtokunta Haukivuori		kehityspäällikkö (Olli Lahti)	hallintojohtaja (Ari Liikanen) kaupunginlakimies (Jukka Savolainen)	Paula Vahvaselkä, Jaana Lahikainen
140214013	Aluejohtokunta Ristiina		kehityspäällikkö (Olli Lahti)	hallintojohtaja (Ari Liikanen) kaupunginlakimies (Jukka Savolainen)	Merja Pönniö, Marita Raatikainen
140214014	Aluejohtokunta Suomenniemi		kehityspäällikkö (Olli Lahti)	hallintojohtaja (Ari Liikanen) kaupunginlakimies (Jukka Savolainen)	Marita Raatikainen
140214015	Mikkelin pitäjän aluejohtokunta		kehityspäällikkö (Olli Lahti)	hallintojohtaja (Ari Liikanen) kaupunginlakimies (Jukka Savolainen)	Aki Kauranen
	Hallintopalvelut				
140214021	Kansliapalvelut ja lainopilliset palvelut		hallintojohtaja (Ari Liikanen)	kaupunginlakimies (Jukka Savolainen)	Annamari Terästi, Sirpa Hyryläinen,
140214022	Asiakaspalvelu		hallintojohtaja (Ari Liikanen)	kaupunginlakimies (Jukka Savolainen)	Maija Rissanen, Tuula Laitinen, Heli-Päivi Nypelö, Marianne Tavast-Pasonen, Jasmin Saarinen, Armi Karvonen
140214025	Viestintä		hallintojohtaja (Ari Liikanen)	kaupunginlakimies (Jukka Savolainen)	Satu-Mari Tolonen, Mikko Tuovinen
140214026	Yleishallintopalvelut		hallintojohtaja (Ari Liikanen)	kaupunginlakimies (Jukka Savolainen)	Ira Rehn Annamari Terästi

## LASKUJEN HYVÄKSYJÄT VUONNA 2017

TY	Tulosyksikön nimi	Sis.tilaus	Hyväksyjä	Varahyväksyjät	Asiatarkastajat
140214027	Asiahallinta		hallintojohtaja (Ari Liikanen)	kaupunginlakimies (Jukka Savolainen)	Tomi Kaarakainen Tanja Pöyry
140214028	Palvelukehitys		hallintojohtaja (Ari Liikanen)	kaupunginlakimies (Jukka Savolainen)	palvelukehityspäällikkö Heli Hanninen palvelukehittäjä
140214099	Valivuokratut asunnot		asuntotoimenpäällikkö (Mirja Kauppinen)	kehityspäällikkö (Merja Airas), hallintojohtaja (Ari Liikanen)	Ritva Pulkkinen
	Työllisyyden hoito				
140214100	Työllisyyspalvelut		palvelupäällikkö (Pekka Patama)	kehityspäällikkö (Merja Airas) hallintojohtaja Ari Liikanen	Eija Penttilä, Pia Korkka, Mirja Kauppinen
140214101	Työllistetyt		palvelupäällikkö (Pekka Patama)	kehityspäällikkö (Merja Airas) hallintojohtaja Ari Liikanen	Pia Korkka, Eija Penttilä, Mirja Kauppinen
140214102	Koululaiset		palvelupäällikkö (Pekka Patama)	kehityspäällikkö (Merja Airas) hallintojohtaja Ari Liikanen	Eija Penttilä, Pia Korkka, Mirja Kauppinen
140214103	Oppisopimus		palvelupäällikkö (Pekka Patama)	kehityspäällikkö (Merja Airas) hallintojohtaja Ari Liikanen	Eija Penttilä, Pia Korkka, Mirja Kauppinen
140214104	Muu työllistäminen		palvelupäällikkö (Pekka Patama)	kehityspäällikkö (Merja Airas) hallintojohtaja Ari Liikanen	Eija Penttilä, Pia Korkka, Mirja Kauppinen
140214115	Mikkeli Työpaja		palvelupäällikkö (Pekka Patama)	kehityspäällikkö (Merja Airas) hallintojohtaja Ari Liikanen	Sanna-Mari Pöyry, Eija Penttilä, Pia Korkka
140214117	Tarina Työpaja		palvelupäällikkö (Pekka Patama)	kehityspäällikkö (Merja Airas) hallintojohtaja Ari Liikanen	Sanna-Mari Pöyry, Eija Penttilä, Pia Korkka
140214122	Solmu		palvelupäällikkö (Pekka Patama)	kehityspäällikkö (Merja Airas) hallintojohtaja Ari Liikanen	Helena Skopa, Pia Korkka
140214125	Topiks-pajayhteistyö		palvelupäällikkö Pekka Patama	kehityspäällikkö (Merja Airas) hallintojohtaja (Ari Liikanen)	Eija Penttilä, Pia Korkka, Arja Sallinen
140214129	Projektien (työll.) loppuselvitykset		palvelupäällikkö (Pekka Patama)	kehityspäällikkö (Merja Airas) hallintojohtaja (Ari Liikanen)	Eija Penttilä, Pia Korkka
	Projektit/hallintopalvelut				
140214031 144300000004	Projektit määrärahavaraus Suomi 100 v. projekti		hallintojohtaja (Ari Liikanen)	kaupunginlakimies (Jukka Savolainen)	Satu-Mari Tolonen, Emmi Eronen
	Muu yleishallinto				
140214051	Vleiset juhlat		hallintojohtaja (Ari Liikanen)	kaupunginlakimies (Jukka Savolainen)	Annamari Terästi, kulttuurijohtaja Marita Kajander, Sirpa Hyryläinen
140214054	Jäsenmaksut		hallintojohtaja (Ari Liikanen)	kaupunginlakimies (Jukka Savolainen)	Annamari Terästi, Sirpa Hyryläinen
140214055	Verotus		hallintojohtaja (Ari Liikanen)	kaupunginlakimies (Jukka Savolainen) talousjohtaja ( Heikki Siira)	Annamari Terästi, Ira Rehn
140214056	Löytoeläimet		hallintojohtaja (Ari Liikanen)	kaupunginlakimies (Jukka Savolainen)	Annamari Terästi, Sirpa Hyryläinen

## LASKUJEN HYVÄKSYJÄT VUONNA 2017

TY	Tulosyksikön nimi	Sis.tilaus	Hyväksyjä	Varahyväksyjät	Asiatarkastajat
	Yhteistoiminta				
140214151	Matkailun edistäminen		hallintojohtaja (Ari Liikanen)	kaupunginlakimies (Jukka Savolainen)	Annamari Terästä, Sirpa Hyryläinen
140214152	Kaupunginhallitus / avustukset		hallintojohtaja (Ari Liikanen)	kaupunginlakimies (Jukka Savolainen) talousjohtaja ( Heikki Siira)	Tiina Viskari Annamari Terästä Johanna Hurmalainen
140214153	Kh:n käyttövarausmääräraha		hallintojohtaja (Ari Liikanen)	kaupunginlakimies (Jukka Savolainen) kaupunginjohtaja (Timo Halonen)	Annamari Terästä, Sirpa Hyryläinen
140214154	Kehittämishankkeet		talousjohtaja (Heikki Siira)	taloussuunnittelupäällikkö (Jari Laitinen)	Aki Kauranen
140214155	Kehityshankerahaston kuntaosuus		hallintojohtaja (Ari Liikanen)	kaupunginlakimies (Jukka Savolainen)	Aki Kauranen
140214157	Alueellinen pelastustoimi		hallintojohtaja (Ari Liikanen)	kaupunginlakimies (Jukka Savolainen) talousjohtaja ( Heikki Siira)	Annamari Terästä, Sirpa Hyryläinen
140214158	Otavan opisto		talousjohtaja (Heikki Siira)	taloussuunnittelupäällikkö (Jari Laitinen) kaupunginlakimies (Jukka Savolainen)	Tiina Viskari Johanna Hurmalainen
140214159	Miksei Oy		hallintojohtaja (Ari Liikanen)	kaupunginlakimies (Jukka Savolainen)	Annamari Terästä Sirpa Hyryläinen
	Yhteiset				
140214202	Vakuutus ja vahingonkorvaukset		talousjohtaja (Heikki Siira)	taloussuunnittelupäällikkö (Jari Laitinen)	Ritva Pulkkinen, Annamari Terästä
140214203	Lomapalkkavaraukset *		talousjohtaja (Heikki Siira)	taloussuunnittelupäällikkö (Jari Laitinen)	Tiina Viskari Johanna Hurmalainen
140214204	Tiloihikaisu ja muut yhteiset		talousjohtaja (Heikki Siira)	taloussuunnittelupäällikkö (Jari Laitinen)	Tiina Viskari Johanna Hurmalainen
140214205	Eläkevakuutusmaksut/kohdistamaton		talousjohtaja (Heikki Siira)	taloussuunnittelupäällikkö (Jari Laitinen)	Tiina Viskari Johanna Hurmalainen
140214206	Myyntivoitot-/tappiot		Taitoa Oy	Taitoa Oy	Perustuu kaupungin kaavoituksen ja mittauksen toimittamiseen tietoihin ja kaupakirjoihin
	Talousspalvelut				
140214131	Talousspalvelut		talousjohtaja (Heikki Siira)	taloussuunnittelupäällikkö (Jari Laitinen)	Tiina Viskari Johanna Hurmalainen Riitta Multanen, Pirjo Hämaläinen
140214132	Tietohallinto		tietohallintopäällikkö (Tuomas Fjällström)	talousjohtaja (Heikki Siira) taloussuunnittelupäällikkö (Jari Laitinen)	Riitta Multanen, Pirjo Hämaläinen Tiina Viskari Jorma Rannaste Johanna Hurmalainen
140214133	Hankintapalvelut		hankintapäällikkö (Jarmo Autere)	talousjohtaja (Heikki Siira) taloussuunnittelupäällikkö (Jari Laitinen)	toimistosihteerit (Rauni Häyrinen) hankinta-asiamies (Carita Hakkarainen) hankinta-asiamies (Kari Lukkarinen) hankinta-asiamies (Pia Pietäinen)

## LASKUJEN HYVÄKSYJÄT VUONNA 2017

TY	Tulosyksikön nimi	Sis.tilaus	Hyväksyjä	Varahyväksyjät	Asiatarkastajat
140214092	Kehittämistoiminta		talousjohtaja (Heikki Siira)	taloussuunnittelupäällikkö (Jari Laitinen)	Aki Kauranen Tiina Viskari Johanna Hurmalainen
140214094	Aluekehittäminen		talousjohtaja (Heikki Siira)	taloussuunnittelupäällikkö (Jari Laitinen)	Aki Kauranen Tiina Viskari Johanna Hurmalainen
140214095	Seutu		talousjohtaja (Heikki Siira)	taloussuunnittelupäällikkö (Jari Laitinen)	Aki Kauranen Tiina Viskari Johanna Hurmalainen
	Henkilöstöpalvelut				
140214141	Hallinto		henkilöstöjohtaja (Heli Huopainen)	HR-suunnittelija (Sari Häkkinen)	Sari Kekkonen Pirjo Liukkonen
140214142	Yhteinen koulutus		henkilöstöjohtaja (Heli Huopainen)	HR-suunnittelija (Sari Häkkinen)	Sari Kekkonen Pirjo Liukkonen
140214143	Virkistystoiminta		henkilöstöjohtaja (Heli Huopainen)	HR-suunnittelija (Sari Häkkinen)	Sari Kekkonen Pirjo Liukkonen
140214144	Työkokeilu		henkilöstöjohtaja (Heli Huopainen)	HR-suunnittelija (Sari Häkkinen)	Sari Kekkonen Pirjo Liukkonen
140214145	Työterveyshuolto		henkilöstöjohtaja (Heli Huopainen)	työsuojelupäällikkö (Heidi Lepistö)	Sari Kekkonen Pirjo Liukkonen
140214146	Kehittämistoiminta		henkilöstöjohtaja (Heli Huopainen)	HR-suunnittelija (Sari Häkkinen)	Sari Kekkonen Pirjo Liukkonen
140214147	Työsuojelu		henkilöstöjohtaja (Heli Huopainen)	työsuojelupäällikkö (Heidi Lepistö)	Sari Kekkonen Pirjo Liukkonen
140214149	Eläkkeet (vanha järj.)		Kunnan Taitoa Oy	Kunnan Taitoa Oy	Kunnan Taitoa Oy Sopimuksen mukaan maksetaan kaupungin antamalla kustannuspaikalta, ja niistä, joista varaus, tehdään varauksen purku Taitoassa
	ESSOTE				
140214220	Tilaajahallinto		kaupunginjohtaja (Timo Halonen)	hallintojohtaja (Ari Liikanen)	Maria Närhinen Heikki Siira
140214220	Tilaajahallinto/Soten laskujen ulos- ottoon ja Intrumin perintään liittyvät laskut		talousjohtaja (Heikki Siira)	taloussuunnittelupäällikkö (Jari Laitinen)	Pia Rossi (Kunnan Taitoa)
140214221	Kuntayhtymälaskutus peruspalvelut		kaupunginjohtaja (Timo Halonen)	hallintojohtaja (Ari Liikanen)	Maria Närhinen Heikki Siira
140214222	Kuntayhtymälaskutus esh		kaupunginjohtaja (Timo Halonen)	hallintojohtaja (Ari Liikanen)	Maria Närhinen Heikki Siira

## LASKUJEN HYVÄKSYJÄT VUONNA 2017

TY	Tulosyksikön nimi	Sis.tilaus	Hyväksyjä	Varahyväksyjät	Asiatarkastajat
	Ruoka- ja puhtauspalvelut				
140214161	Ruoka- ja puhtauspalvelut hallinto		hallintojohtaja (Ari Liikanen), palvelujohtaja (Mia Hassinen) palvelupäällikkö (Airi Mattila)	tuotantosuunnittelija (Eija Piispa)	Elisa Ruskela
140214162	Ruokapalvelut Keskuskeittiö (Isopata, Kalevankankaan pk Koulujen keittiöt, Launialan pk, Lounashuone, Lähemäki-talo, Naisvuoren pk, Saksalan pk, Silvastin pk, Viiltihattu pk)	144300001301, 144300001308, 144300001309, 144300001310, 144300001311, 144300001312, 144300001315, 144300001316, 144300001317	palvelupäällikkö (Airi Mattila) tuotantosuunnittelija Eija Piispa palveluesimies Satu Hänninen palvelujohtaja Mia Hassinen	palvelujohtaja (Mia Hassinen), tuotantosuunnittelija (Eija Piispa), palvelupäällikkö (Airi Mattila)	Tuula Ripatti, Inkeri Hokkanen, Eija Hyrkkänen, Annukka Kiiskinen, Anna-Liisa Lampinen Leena Koppi, Manne Peltonen, Päivi Ylönen, Elisa Ruskela
140214163	Ruokapalvelut Anttolan keskuskeittiö		palveluesimies (Satu Hänninen)	palvelupäällikkö (Airi Mattila), palvelujohtaja (Mia Hassinen)	Anna-Liisa Lampinen, Elisa Ruskela
140214164	Ruokapalvelut Rantakylän koulu		tuotantosuunnittelija (Eija Piispa)	palvelupäällikkö (Airi Mattila), palvelujohtaja (Mia Hassinen)	Inkeri Hokkanen, Elisa Ruskela
140214165	Haukivuori keittiöt		palvelujohtaja (Mia Hassinen)	palvelupäällikkö (Airi Mattila), tuotantosuunnittelija (Eija Piispa)	Päivi Ylönen, Satu Taavitsainen, Elisa Ruskela
140214166	Ristiina keittiöt (Ristiinan koulukeskus, Päiväkoti)	144300001304, 144300001305	tuotantosuunnittelija (Eija Piispa)	palvelujohtaja (Mia Hassinen), palvelupäällikkö (Airi Mattila), palvelusuunnittelija (Tuovi Väänänen)	Leena Koppi, Elisa Ruskela
140214170, 140214171, 140214173, 140214175, 140214176, 140214177, 140214179, 140214180, 140214181, 140214182, 140214183	Päiväkotien keittiöt		palveluesimies (Satu Hänninen), tuotantosuunnittelija (Eija Piispa)	palvelupäällikkö (Airi Mattila)	Inkeri Hokkanen, Eija Hyrkkänen, Anna-Liisa Lampinen, Elisa Ruskela
140214191	Puhtauspalvelut		palvelusuunnittelija (Tuovi Väänänen)	palvelupäällikkö (Airi Mattila), palvelujohtaja (Mia Hassinen)	Elisa Ruskela
	Työterveyshuollon laskut/Ruoka- ja puhtauspalvelut		palvelujohtaja (Mia Hassinen)	palvelupäällikkö (Airi Mattila)	Elisa Ruskela
	Rahotusosan menot		talousjohtaja (Heikki Siira)	taloussuunnittelupäällikkö (Jari Laitinen)	KunnanTaitoa Oy:n henkilöstö Helena Hasanen, Sirikka Järvinen, Kirsi Pesonen sekä Tiina Viskari ja Johanna Hurmalainen talouspalvelut
	Irtain omaisuus				
140292401	Ruoka- ja puhtauspalvelut		palvelujohtaja (Mia Hassinen)	palvelupäällikkö (Airi Mattila)	Elisa Ruskela, Anja Kotilainen

## LASKUJEN HYVÄKSYJÄT VUONNA 2017

TY	Tulosityksikön nimi	Sis.tilaus	Hyväksyjä	Varahyväksyjät	Asiatarkastajat
140292102	Osakkeet ja osuudet		kaupunginjohtaja (Timo Halonen)	talousjohtaja (Heikki Siira) hallintojohtaja (Ari Liikanen)	Jari Laitinen, Tiina Viskari, Johanna Hurmalainen
140293102	Maa- ja vesialueet		kaupunginjohtaja (Timo Halonen)	hallintojohtaja (Ari Liikanen)	kaupunginlakimies (Jukka Savolainen) kaupungeedeetti (Hannu Peltomaa)
	Tasetilit				
232006	Korjausavustukset		asuntotoimenpäällikkö (Mirja Kauppinen)	kehityspäällikkö (Merja Airas)	Ritva Pulkkinen
232527 232528	Mikkelin seutu pk-tili 232527 Varaukset kehityshankerahastosta pk-tili 232528		kaupunginjohtaja (Timo Halonen)	hallintojohtaja (Ari Liikanen)	Aki Kauranen
254902	Lyhytaikaiset ostovelat muille/ sosiaali- ja terveystoimea koskevat vuoden 2016 laskut, jotka kirjattu siirtovelkoihin		talousjohtaja (Heikki Siira)	taloussuunnittelupäällikkö (Jari Laitinen)	Tiina Viskari, Johanna Hurmalainen
179804	Menojen selv.tili/Taitoa		talousjohtaja (Heikki Siira)	taloussuunnittelupäällikkö (Jari Laitinen)	Tiina Viskari, Johanna Hurmalainen
179802	Postimaksujen selv.tili		hallintojohtaja (Ari Liikanen)	kaupunginlakimies (Jukka Savolainen)	Annamari Terästä, Tanja Pöyry

\* Projektit määrähavaraus: hyväksyjät ja asiatarkastajat päätetään erikseen projektia koskevan päätöksenteon yhteydessä

\* Lomapalkkavaraukset kirjautuu kuukausittain palkanlaskentaohjelman kautta. Muut kirjaukset/oikaisu kierrätetään talouspalveluiden kautta.

## LASKUJEN JA TOSITTEIDEN HYVÄKSYJÄT /ASiantarkastajat Vuonna 2017

Kaupungin ja Kunnan Taitoa Oy:n (lyhennetty nimeksi Taitoa) välillä

Osa-alue		Hyväksyjä	Varahyväksyjät	Asiatarkastajat	Täsmennys
<b>TALOUSHALLINTO</b>	Tiedon laskujen lähetyspalvelulasku kaikki hallintokunnat	Taitoa	Taitoa	Taitoa	Laskut tulevat Taitoalle ( Mikkeli ja taseyksiköt).
	Tilakeskuksen ( taseyksikkö) laskuttamat kaupungin toimistotilojen vuokrat (aiemmin ns. sisäiset vuokrat): Maksumääräyksellä siirretään kaupungilta taseyksikölle/ Tilakeskukselle.	Taitoa	Taitoa	Taitoa	Taitoa hyväksyy, koska perustuu vuokrasopimukseen, jonka hallintokunta hyväksynyt. Vuonna 2017 ei maksumääräyksiä, koska tilakeskus osa teknistä toimea.
	Kaupunginhallitus/avustukset Kp 140214152	hallintojohtaja (Ari Liikanen)	kaupunginlakimies (Jukka Savolainen) talousjohtaja (Heikki Siira)	Tiina Viskari Merja Peltonen	
	Lomapalkkavaraus Populus - työntekijöiden kustannuspaikoille kuukausittain	Taitoa	Taitoa	Taitoa	Taitoan Populuksesta tulevan laskelman mukaisesti Taitoa tiliöi. Perustuu asiakkaan hyväksymään palkka-aineistoon.
	Saamisten poistot ja sis. korjaukset	Mikkeli	Mikkeli	Mikkeli	Taitoa toimittaa perintäyhtiöltä saadun luottotappiosuosituksen kaupungille tarkastettavaksi / hyväksyttäväksi. Taitoa kirjaa kaupungin päätöksen mukaisesti.
	Vanhat eläkkeet	Taitoa	Taitoa	Taitoa	Sopimuksen mukaan maksetaan kaupungin antamalta kustannuspaikalta, ja niistä, joista on varaus, tehdään varauksen purku Taitoassa.
	KUEL- ja VARHE -maksujen kuukausikirjaukset.	Mikkeli	Mikkeli	Mikkeli	Perustuu Kuntien Eläkevakuutuksen päätöksiin. Mikkelin kaupunki laatii muistion, joka luetaan sisään winshuttlella Taitoan toimesta.
	Tasetilien täsmäytyksenä syntyvät oikaisumuistiot ym. muistiot	Taitoa	Taitoa	Taitoa	Tasetilien välillä tehtävät siirrot ja alitilyskassojen tuloutukset.



## LASKUJEN JA TOSITTEIDEN HYVÄKSYJÄT /ASiantarkastajat Vuonna 2017

Kaupungin ja Kunnan Taitoa Oy:n (lyhennetty nimeksi Taitoa) välillä

Osa-alue		Hyväksyjä	Varahyväksyjät	Asiantarkastajat	Täsmennys
	Osake- ja tonttikauppojen tiliointimuistio	Taitoa	Taitoa	Taitoa	Perustuu kaupungin kaavoituksen ja mittauksen toimittamiin tietoihin ja kauppakirjoihin.
	Lahjoitusrahastojen koronlaskenta ym.	Taitoa	Taitoa	Taitoa	Perustuu kaupungin päätöksiin.
	Valtionavut	Taitoa	Taitoa	Taitoa	Ministeriöihin perustuviin päätöksiin.
	Virheellisten (kaupungille maksetut) suoritusten edelleen lähetykset, jotka kuuluvat liikelaitoksille tai muille yrityksille (vakuutuskorvaukset, ALV-hyvitykset)	Taitoa	Taitoa	Taitoa	Taitoa selvittää suorituksen saajan.
	Palvelukassasuoritusten edelleen tilitys (liikelaitoksille kuuluvia laskusuorituksia).	Taitoa	Taitoa	Taitoa	
	Otavan Opiston valtionaputilitys	talousjohtaja (Heikki Siira)	taloussuunnittelupäällikkö (Jari Laitinen)	Tiina Viskari Riitta Multanen	Mikkeli/ Taitoa tekee maksutositteet yhteistyössä.
	Tilinpäätöksen meno- ja tulojäämät osittain	Mikkeli/ Taitoa	Mikkeli/ Taitoa	Mikkeli/ Taitoa	Perustuvat kaupungin selvityksiin.
	Poistoesitykset	Mikkeli/Taitoa	Mikkeli/ Taitoa	Mikkeli/Taitoa	Hallintojohtaja ja sos.- ja terveystoimen johtajan viranhaltijapäätösten perusteella tehdään poistokirjaukset.
	Tilitettävät arvonnäisäverot liikel./taseyk. Tili 255900	Taitoa	Taitoa	Taitoa	
	<b>Käyttöomaisuus</b> Pysyvien vastaavien myynnit eri tulosyksiköitä	Taitoa	Taitoa	Taitoa	Perustuu kaupungin päätöksiin.
	<b>Myyntireskontra</b>				
	Aikaisempien vuosien palauttamattomat liikasuuritukset joihin asiakas ei ole ilmoittanut pankkitilin numeroa KUSTANNUSPAIKKA 140214204	Taitoa	Taitoa	Taitoa	Taitoa hyväksyy kaupungin päätöksen mukaisesti kootusti.
	Myyntireskontra liikasuuritukset tilit 260012, 258918, 255903	Taitoa	Taitoa	Taitoa	

## LASKUJEN JA TOSITTEIDEN HYVÄKSYJÄT /ASiantarkastajat Vuonna 2017

Kaupungin ja Kunnan Taitoa Oy:n (lyhennetty nimeksi Taitoa) välillä

Osa-alue		Hyväksyjä	Varahyväksyjät	Asiatarkastajat	Täsmennys
	<b>Rahoitusosan menot</b> (muut kuin alla mainitut Maksuliikenteen kohdalla luetellut rahoituserät) mm. viivästyskorot. Hallintokunnat maksavat viivästymisestä johtuvat maksuistukset.	talousjohtaja (Heikki Siira)	taloussuunnittelupäällikkö (Jari Laitinen)	Tiina Viskari	Taitoa tiliöi.
	<b>Maksuliikenne</b>				
	Maksuliikennetositteet	Taitoa	Taitoa	Taitoa	Konsernitilin ehtojen puitteissa.
	Kuntatodistukset. Konsernipankkitilien korkolaskelmat. Alitilityskassojen pohjakassat	Taitoa	Taitoa	Taitoa: Eija Bisi Sirikka Järvinen	Perustuu kaupungin päätöksiin ja sopimuksiin.
	Shekit	Mikkeli	Mikkeli	Mikkeli	Tehdään erillinen päätös käyttöoikeuksista pankeille.
	Ottolainat	Taitoa	Taitoa	Taitoa	Perustuvat kaupungin lainasopimuksiin ja velkakirjojen lyhennys- ja korko-ohjelmiin.
	Korkojohdannaiset	Taitoa	Taitoa	Taitoa	Perustuvat kaupungin johdannaisopimuksiin ja velkakirjojen korkoohjelmiin.
	Pankkitilien oikaisut	Taitoa	Taitoa	Taitoa	Virheellisille tileille menneiden maksujen oikaisu oikeille pankki-tileille. Kirjattu selvittelytilille 255900.
<b>PALKKAHALLINTO</b>	Maksuliikennetositteet mm. jäsenmaksut	Taitoa	Taitoa	Taitoa	Koskee Mikkeliä
	Palkka-ajojen hyväksyntä maksuun	Taitoa	Taitoa	Taitoa	Aineisto perustuu kaupungin hyväksymään aineistoon. Aineisto koostuu hallintokunnissa tehtävien työsopimusten perusteella(=peruste palkan maksulle).

## LASKUJEN JA TOSITTEIDEN HYVÄKSYJÄT /ASiantarkastajat Vuonna 2017

Kaupungin ja Kunnan Taitoa Oy:n (lyhennetty nimeksi Taitoa) välillä

Osa-alue		Hyväksyjä	Varahyväksyjät	Asiatarkastajat	Täsmennys
	Maksumääräykset koskien yksittäisten palkkojen maksua esim. palkansaaja ilmoittanut uuden pankkitilin myöhässä. Keikkatyöntekijöistä hallintokunta tehnyt maksumääräyksen, jossa asianmuk.merkinnät.	Taitoa	Taitoa	Taitoa	Aineisto perustuu kaupungin hyväksymään aineistoon.
	Palkkakirjauksien oikaiseminen muistiotositteella (sisäinen kirjaus)	Ao.hallintokunta	Ao.hallintokunta	Ao.hallintokunta	Hallintokunnat tekevät oikaisumuistiot>lähinnä projektiin liittyvät oikaisu/korjaukset. Pääosin palkkojen oikaisu tehdään suoraan palkkaohjelmaan Taitoassa hallintokuntien ilmoitusten mukaan.
	Palkkaennakot	henkilöstöjohtaja	henkilöstöpäällikkö	Taitoa	Voidaan hyväksyä ennakot, jos maksua on sisällä. Liikelaitokset ja taseyksiköt hyväksyvät omien sääntöjen puitteissa.

# Erillismäärärahojen jakaantuminen

## Käyttövarausmäärärahat

Käyttövarauksista maksetaan kaupunginhallituksen käyttövarauskulut, kehittämishankkeet, Mikkelin seudulle maksettava kehityshankerahasto- osuus sekä alueellisen pelastustoimen, Otavan Opiston liikelaitoksen ja Mikkelin kehitysyritys Miksei Oy:n maksuosuudet. Varauksien kokonaismääräraha on 12 651 942 euroa, josta:

Kaupunginhallituksen käyttövaraus 252 200 € ja avustukset 540 200 €

Kaupunginhallituksen päätöksellä määräraha on osoitettavissa talousarviovuoden aikana toteutettaviin hankkeisiin, tilaisuuksiin, avustuksiin ja huomionosoituksiin. Määrärahasta enintään 25 000 euroa on kaupunginjohtajan päätöksellä käytettävissä pienimuotoisiin vastaaviin tarkoituksiin.

Osa pysyväisluonteisista avustuksista sisältyy lautakuntien ehdotuksiin. Kaupunginhallituksen päätettävä määräraha kertaluonteisista avustuksista on 540 200 euroa. Kaupunginhallitus päättää avustuksista 6.2.2017.

Kehittämishankkeet 836 200 €

Määräraha on tarkoitettu merkittäviin, elinvoima- ja kilpailukykyä edistäviin kehittämishankkeisiin. Rahoitettavia hankkeita koskevan päätöksenteon tulee perustua kaupungin elinvoima- ja kilpailukykystrategiaan ja sen linjauksiin. Kaupunginhallitus tekee erikseen päätökset hankkeisiin osallistumisesta ja osoitettavan rahoituksen suuruudesta.

Kaupunginhallitus on 16.3.2015 § 113 hyväksynyt Mikkelin kaupungin ja Mikke ry:n välinen kumppanuussopimuksen vuosille 2014- 2017. Kumppanuussopimuksessa on määritelty yhdistyksen kaupungille tuottama palvelu ja sen kustannus. Vuonna 2017 kumppanuussopimuksen arvo on edellisten sopimuskauden vuosien tapaan yhteensä 95 000 euroa.

Kaupunginhallitus on kokouksessaan 31.10.2016 §389 tehnyt päätöksen kahden Lappeenrannan teknillisen yliopiston professuurin ja näihin liittyvien tutkimusryhmien tukemisesta vuosina 2017-2020. Toinen professuureista liittyy osuustoimintaan ja toinen professuuri liittyy pk-yritysten kasvuun ja kansainvälistymiseen. Vuosittainen tuki professuureille on 50 000 euroa kullekin, yhteensä 100 000 euroa/vuosi.

Kehityshankerahasto 601 000 €

Mikkelin kaupungin maksuosuus seudun hankerahastoon. Maksuosuus perustuu yhteistoimintasopimukseen ja laskentaperusteena on vuosittain 11 €/asukas.

Etelä-Savon pelastuslaitos 4 653 042 €

Kaupungin maksuosuus pelastustoimelle.

Otavan Opiston liikelaitos 4 897 000 €

Kaikki opetuksen valtionavut kirjataan kaupungin valtionavustuksiin. Otavan Opisto toimii liikelaitoksena ja kirjanpidollisista syistä opiston valtionosuus joudutaan kirjaamaan konsernipalveluiden avustuksien kautta. Valtionavut ovat Otavan Opiston liikelaitoksella kohdassa tuet ja avustukset.

Mikkelin kehitysyritys Miksei Oy 1 412 500 €

Kaupungin rahoitusosuutta käytetään erityisesti kaupungin elinvoima- ja kilpailukykystrategiassa määriteltyihin painopistealueisiin. Yhtiö jatkaa kehittämisohjelmien toteutusta palveluyrittäjyyden, matkailun, bioenergian, sähköisen muistin ja arkistoinnin (DigitalMikkeli) sekä ympäristöturvallisuuden osalta.

Määrärahaan sisältyy palvelusopimuksen mukainen palvelumaksu Mikkelin kehitysyritys Miksei Oy:lle palvelupisteen (PISTE) ylläpitämiseen.

Muut merkittävät erät, joita seurataan erikseen ovat:

Matkailun edistäminen 120 000 €

Matkailun edistämisestä maksetaan jäsenmaksu Mikkelin Seudun Matkailupalvelut ry:lle ja avustusta Mikkeli oppaat ry:lle.

KUEL-,VARHE- ja eläkemenoperusteiset maksut 1 032 600 €

Edellä mainitut erät niiden osalta, joita ei ole voitu kohdistaa toimialoille.

Etelä-Savon sosiaali- ja terveystalvelujen kuntayhtymän (ESSOTE) laskutus 179 000 000 € ja tilaajahallinto 2 579 185 €

Sosiaali- ja terveystalvelujen järjestämisvastuu (lukuun ottamatta ympäristöterveydenhuoltoa, eläinlääkintähuoltoa, työterveyshuoltoa ja Vaalijalan kuntayhtymän tehtäväksi annettuja kehitysvammaisten erityistalveluja) siirtyi kaupunginvaltuuston päätöksen 25.1.2016 § 13 mukaisesti Etelä-Savon sosiaali- ja terveystalvelujen kuntayhtymälle 1.1.2017 lukien. Määräraha sosiaali- ja terveystalvelujen ostoihin kuntayhtymältä on 179 000 000 euroa.

Tilaajahallinnon määräraha vuodelle 2017 on 2 579 185 euroa, josta kuntayhtymän palvelukseen siirtyneitä henkilöitä koskevan, kaupungin maksettavaksi jääneen eläkevastuun osuus on 2 489 593 euroa. Muu määräraha on varattu sosiaali- ja terveystoimea koskeviin mahdollisiin luottotappioihin sekä hallinnon kuluihin.

Keskusvaalilautakunta  
Tarkastuslautakunta  
Kaupunginvaltuusto

## Keskusvaalilautakunta

Keskusvaalilautakunnan tehtävänä on hoitaa kunnalle kuuluvia tehtäviä vaalilain mukaisesti. Vuonna 2017 järjestetään kuntavaalit 9.4.2017. Vaalilain muutoksen vuoksi kunnallisvaalien vaalipäivä siirrettiin lokakuusta 2016 huhtikuulle 2017.

### Talous

	TP 2015	TA 2016	Ltk esitys 2017	TA 2017
Toimintatulot	92 805	0	0	0
Toimintamenot	-97 805	-11 500	-137 853	-137 853
Toimintakate (netto)	-5 000	-11 500	-137 853	-137 853

## Tarkastuslautakunta

Kuntalain 121 §:n mukaan tarkastuslautakunnan on valmisteltava valtuuston päätettäväksi hallinnon ja talouden tarkastusta koskevat asiat sekä arvioida, ovatko valtuuston asettamat toiminnan ja talouden tavoitteet kunnassa ja kuntakonsernissa toteutuneet ja onko toiminta järjestetty tuloksellisella ja tarkoituksenmukaisella tavalla.

### Talous

	TP 2015	TA 2016	Ltk esitys 2017	TA 2017
Toimintamenot	-87 937	-86 018	-85 800	-85 800
Toimintakate (netto)	-87 937	-86 018	-85 800	-85 800

## Kaupunginvaltuusto

### Talous

	TP 2015	TA 2016	Ltk esitys 2017	TA 2017
Toimintamenot	-219 033	-249 157	-225 948	-225 948
Toimintakate (netto)	-219 033	-249 157	-225 948	-225 948

<b>Keskusvaalilautakunta</b>				<b>KS 2017</b>
140211101	Kunnallisvaalit	400500	Kuukausipalkat	33 000
140211101		403150	Ansiomenetykskorvaukset	400
140211101		404000	Muut palkkiot	32 500
140211101		410000	Palkkamenoperusteiset KUEL-maksut	11 269
140211101		415000	Työnantajan sosiaaliturvamaksut	708
140211101		416000	Työttömyysvakuutusmaksut	1 286
140211101		417000	Tapaturmavakuutusmaksut	73
140211101		418000	Muut sosiaalivakuutusmaksut	17
140211101		435000	Painatukset ja ilmoitukset	11 000
140211101		441000	Majoitus- ja ravitsemispalvelut	1 500
140211101		442000	Matkustus- ja kuljetuspalvelut	4 000
140211101		436000	Posti- ja telemaksut	100
140211101		436500	Puhelin ja tietoliikennepalvelut	100
140211101		442050	Henkilöstön matkakustannukset	1 000
140211101		447000	Muut palvelut	32 000
140211101		447200	IT-palvelut	1 000
140211101		447250	Sovelluspalvelut	1 000
140211101		943413	Taloushallinnon palvelut	100
140211101		441011	Luott.henkilöiden matkakulut	1 300
140211101		914124	S/Hankintapalvelujen palvelut	100
140211101		914172	S/Muu ostomeno (ruokapalvelu)	400
140211101		450000	Toimisto ja koulutarvikkeet	700
140211101		458000	Kalusto	100
140211101		486000	Muut vuokrat	100
140211101		914403	Sis.Sopimusvuokrat Tilahallinto	2 600
140211101		494000	Muut kulut	1 500
<b>140211101</b>		<b>140014TM</b>	<b>MLI KUSTANNUSLAJIT</b>	<b>(137 853)</b>

<b>Tarkastuslautakunta</b>				<b>KS 2017</b>
140212101	Tarkastuslautakunta	403000	Kokouspalkkiot	18 150
140212101		403100	Vuosipalkkiot	1 350
140212101		410000	Palkkamenoperusteiset KUEL-maksut	231
140212101		415000	Työnantajan sosiaaliturvamaksut	29
140212101		416000	Työttömyysvakuutusmaksut	52
140212101		416500	Lakisääteiset vakuutusmaksut	3
140212101		435000	Painatukset ja ilmoitukset	800
140212101		447300	Henkilöstön koulutus	3 500
140212101		434034	Tilintarkastuspalkkiot	43 000
140212101		434035	Tilintarkastajien muut palkkiot	10 000
140212101		436000	Posti- ja telemaksut	500
140212101		442050	Henkilöstön matkakustannukset	370
140212101		447000	Muut palvelut	1 500
140212101		447100	Asiantuntijapalvelut	1 500
140212101		447200	IT-palvelut	700
140212101		447250	Sovelluspalvelut	50
140212101		943413	Taloushallinnon palvelut	900
140212101		441011	Luott.henkilöiden matkakulut	1 500
140212101		914115	S/Tietohallintopalvelujen osto	100
140212101		914130	S/Kopio (ns. hallintokuntien keskus konee)	65
140212101		914172	S/Muu ostomeno (ruokapalvelu)	1 500
<b>140212101</b>		<b>140014TM</b>	<b>MLI KUSTANNUSLAJIT</b>	<b>(85 800)</b>



Kaupunginvaltuusto				KS 2017
140213101	Kaupunginvaltuusto	403000	Kokouspalkkiot	104 000
140213101		403100	Vuosipalkkiot	6 800
140213101		403150	Ansiomenetykskorvaukset	10 000
140213101		404050	Luentopalkkiot	2 000
140213101		410000	Palkkamenoperusteiset KUEL-maksut	3 200
140213101		415000	Työnantajan sosiaaliturvamaksut	356
140213101		416000	Työttömyysvakuutusmaksut	647
140213101		417000	Tapaturmavakuutusmaksut	37
140213101		418000	Muut sosiaalivakuutusmaksut	8
140213101		435000	Painatukset ja ilmoitukset	14 000
140213101		440000	Koneiden, kaluston & laitteiden rakentamis-	500
140213101		447300	Henkilöstön koulutus	2 000
140213101		441010	Luott.henkilöiden majoitus- ja ravitsemu	1 000
140213101		442000	Matkustus- ja kuljetuspalvelut	500
140213101		436000	Posti- ja telemaksut	1 500
140213101		447000	Muut palvelut	3 000
140213101		447100	Asiantuntijapalvelut	2 000
140213101		447200	IT-palvelut	3 000
140213101		447250	Sovelluspalvelut	1 000
140213101		943413	Taloushallinnon palvelut	1 300
140213101		441011	Luott.henkilöiden matkakulut	9 000
140213101		914115	S/Tietohallintopalvelujen osto	1 300
140213101		914121	S/Puh.vaihteen kustannukset hall.k. keske	100
140213101		914123	S/Henkilöstöhall. menot	400
140213101		914124	S/Hankintapalvelujen palvelut	200
140213101		914130	S/Kopio (ns. hallintokuntien keskus konee	1 000
140213101		914172	S/Muu ostomeno (ruokapalvelu)	6 000
140213101		450000	Toimisto ja koulutarvikkeet	600
140213101		451000	Kirjallisuus	4 500
140213101		914403	Sis.Sopimusvuokrat Tilahallinto	44 000
140213101		494000	Muut kulut	2 000
<b>140213101</b>		<b>140014TM</b>	<b>MLI KUSTANNUSLAJIT</b>	<b>(225 948)</b>

# Konsernipalveluiden tulokortti ja määrärahat

# Käyttötalous yhteensä v. 2017

1 000 euroa

	Tulot	Menot	Netto
Keskusvaalilautakunta	0,0	-137,8	-137,8
Tarkastuslautakunta	0,0	-85,8	-85,8
Kaupunginvaltuusto	0,0	-225,9	-225,9
Konsernipalvelut *	20 847,2	-222 578,0	-201 730,8
Konsernipalvelut	20 847,2	-229 443,0	-208 595,8
Hallintopalvelut	3 956,4	-17 407,5	-13 451,1
Talouspalvelut	2 459,6	-3 231,5	-771,9
Henkilöstöpalvelut	1 353,2	-2 059,4	-706,2
Yhteistoiminta, josta	3 035,0	-196 765,2	-193 730,2
- Matkailun edistäminen	0,0	-120,0	-120,0
- Avustukset	0,0	-540,0	-540,0
- Käyttövaraus ja muu yht.toiminta	0,0	-12 651,9	-12 651,9
- Yhteiset/kaupunki 1)	3 035,0	-1 874,3	1 160,7
- Essote (sis.tilajahallinnon)2)	0,0	-181 579,0	-181 579,0
Ruoka- ja puhtauspalvelut	10 043,0	-9 979,4	63,6
		6865,0	6865,0

1) Yhteiset/kaupunki sisältää sellaisia eriä, joita ei voida kohdentaa kaupungin toimialoille mm. Kuel-eläkemenoperusteisen ja Varheen -maksut n. 1milj. ja lomapalkkavaraukset 0,6 milj. Tuloissa myyntivoittoa 3 milj.

2) Essote sisältää 179 milj. asiakaspalveluostoja sekä kaupungin vastuulle tulevia muita kuluja mm. soten eläkevastuita 2,4 milj.

## Konsernipalvelut

Konsernipalveluiden tehtävänä on tukea päätehtävätehtävälalueiden ja liikelaitoksien ja taseyksikön tuloksellista toimintaa ja seurata asetettujen tavoitteiden toteutumista. Konsernipalvelut tuottavat johtamista, kehittämistä ja päätöksentekoa varten ajantasaista tietoa kaupungin ja kaupunkikonsernin toiminnasta ja toimintaympäristön muutoksista. Konsernipalvelut tuottavat toimialoille keskitetyt tukipalvelut. Konsernipalvelut sisältää hallintopalvelut, talouspalvelut, henkilöstöpalvelut sekä ruoka- ja puhtauspalvelut.

### Palvelusuunnitelma

*Hallintopalvelut* tuottaa hallinnon tukipalveluita, toteuttaa ja kehittää työllisyys-, koulutus- ja asumispalveluita, vastaa kaupunkimarkkinoinnista ja kehittää koko kaupungin monikanavaista asiakaspalvelukeskusta yhteistyössä valtiovarainministeriön kanssa. Sähköisten asiointipalvelujen kehittämistä jatketaan vakiinnuttamalla Lupaus 2016-ohjelman toiminta kaupungin toiminnaksi. *Talouspalvelut* toteuttaa tasapainoiseen kasvuun tähtääviä ohjelmia yhteistyössä toimialojen kanssa, tuottaa talous- ja tietohallinnon sekä hankinnan tukipalveluita, koordinoi kaupunkistrategian toteuttamiseen ja kehittämiseen liittyviä toimenpiteitä, vastaa seutuhallinnon valmistelu- ja toimeenpanotehtävistä sekä tukee sisäisen valvonnan ja riskienhallinnan sekä omistajaohjauksen valmistelua ja toimeenpanoa. *Henkilöstöpalvelut* toteuttaa henkilöstöstrategiaa Henkilöstöohjelman 2017- 2020 mukaisesti tukemalla johdon, esimiesten ja koko henkilöstön työtä sekä tavoitteiden saavuttamista läpi kaupungin organisaation. *Ruoka- ja puhtauspalvelut* toteuttaa palvelusopimuksien mukaista toimintaa.

### ASUKKAIDEN OSALLISTAMINEN HYVINVOINNIN TUOTTAMISEEN

Kaupunkistrategian toimeenpano		
Indikaattori kaupunkistrategiasta	Toimenpide	Vastuutus toimialalla
Koskee kaikkia indikaattoreita	Varmistaa laadukkaan henkilöstön saatavuus (rekrytointien oikea kohdistuminen), tukea toimialoja kehittämistyössä, huolehtia esimiesten osaamisesta (verkot ja tiedolla johtaminen)	Henkilöstöpalvelut

### ELINKEINOJEN HYVINVOINTI JA KOKO KAUPUNGIN ELINVOIMA

Kaupunkistrategian toimeenpano (vaikuttavuus)		
Indikaattori kaupunkistrategiasta	Toimenpide	Vastuutus toimialalla
Koulutuksen ulkopuolelle jääneet 17-24-vuotiaat, %-osuus: tavoite 7,5 %	Kehittämiskumppanuussopimus astui voimaan 4/2014. Kumppanuussopimuksen toimeenpano edellyttää useita toiminnallisia parannuksia ja muutoksia mm. asiakasohjauksessa.	Hallintopalvelut/ työllisyyspalvelut, kehityspäällikkö
Kaupunkistrategian toimeenpano (vaikuttavuus)		
Indikaattori kaupunkistrategiasta	Toimenpide	Vastuutus toimialalla
Osaavan työvoiman saatavuus ja Mikkelin mainekuvan kehitys	Työnantajamielikuvan systemaattinen kehittäminen. Voidaan mitata esim. oppilaitosyhteistyön määrällä, medianäkyvyyden määrällä (liittyen työnantaja-asioihin), tilaisuuksiin (messut, rekrytapahtumat) osallistumisien ja järjestämisen määrällä sekä työnantajaimago-tutkimuksella.	Henkilöstöpalvelut/ henkilöstöjohtaja, talouspalvelut/ strategia- ja kehityspäällikkö

Kaupunkistrategian toimeenpano		
Indikaattori kaupunkistrategiasta	Toimenpide	Vastuu toimialalla
Työpaikkakehitys sekä Mikkelin väkiluvun kehitys	SOLMU-hankkeella 300 uutta asukasta seudulle hankkeen aikana.	Kehityspäällikkö, SOLMUn projektipäällikkö
	Etelä-Savon alueella tuotetun tai jatkojalostetun ruoan ja elintarvikkeiden ostomäärän lisääminen	Ruoka- ja puhtauspalvelut/palvelujohtaja

## LUONNON JA YMPÄRISTÖN HYVINVOINTI

Kaupunkistrategian toimeenpano (vaikuttavuus)		
Indikaattori kaupunkistrategiasta	Toimenpide	Vastuu toimialalla
Ekologinen jalanjälki	Kehitetään sähköisiä asiointipalveluita, jatketaan sähköisten kokouskäytäntöjen käyttöön ottoa sekä etäpalvelun mahdollisuuksia sisäisessä ja ulkoisessa asiakaspalvelussa.	Hallintopalvelut, talouspalvelut
	Luomutuotteiden ostomäärä pidetään vähintään v. 2016 tasolla. Pesu- ja puhdistusaineina sekä siivousvälineinä käytetään ympäristömerkittyjä tuotteita niissä tuoteryhmissä, joilla on ympäristömerkki.	Ruoka- ja puhtauspalvelut/palvelujohtaja
Kaupunkistrategian toimeenpano (vaikuttavuus)		
Indikaattori kaupunkistrategiasta	Toimenpide	Vastuu toimialalla
Rakennetun ympäristön laatu	Työsuojelu mukaan tilojen korjaamiseen ja suunnitteluun ennakoivasti	Henkilöstöpalvelut/ työsuojelu
Kaupunkistrategian toimeenpano (vaikuttavuus)		
Indikaattori kaupunkistrategiasta	Toimenpide	Vastuu toimialalla
Sisäilmaongelmaisten rakennusten määrä	Kiinteistöjen sisäilmaan vaikuttavien tekijöiden kuvaamisen jatkaminen ja vastualueiden määrittäminen erityisesti uudisrakennus- ja korjauskohteiden loppusiivouksessa	Ruoka- ja puhtauspalvelut/palvelujohtaja

# Hallintopalvelut ja yhteistoiminta

Hallintopalvelut				KS 2017
140214001	Kaup.hall. Ja kj	400500	Kuukausipalkat	140 000
140214001		403100	Vuosipalkkiot	70 000
140214001		403150	Ansiomenetykskorvaukset	20 000
140214001		403500	Tilapäinen työvoima	30 000
140214001		404050	Luentopalkkiot	5 000
140214001		410000	Palkkamenoperusteiset KUEL-maksut	45 315
140214001		410100	Eläkemenoperusteiset KUEL-maksut	32 000
140214001		414000	Varhaiseläkemaksut	600
140214001		415000	Työnantajan sosiaaliturvamaksut	5 512
140214001		416000	Työttömyysvakuutusmaksut	10 010
140214001		417000	Tapaturmavakuutusmaksut	572
140214001		418000	Muut sosiaalivakuutusmaksut	130
140214001		434000	Toimisto- pankki ja asiantuntijapalvelut	200
140214001		435000	Painatukset ja ilmoitukset	13 000
140214001		438000	Puhtaanapito- ja pesulapalvelut	300
140214001		447050	Henkilöstön huomioiminen	1 000
140214001		440000	Koneiden,kaluston&laitteiden rakentamis-	2 000
140214001		447300	Henkilöstön koulutus	8 000
140214001		441000	Majoitus- ja ravitsemispalvelut	25 000
140214001		441010	Luott.henkilöiden majoitus- ja ravitseminen	6 000
140214001		442000	Matkustus- ja kuljetuspalvelut	1 500
140214001		436000	Posti- ja telemaksut	500
140214001		436500	Puhelin ja tietoliikennepalvelut	1 000
140214001		442050	Henkilöstön matkakustannukset	6 000
140214001		437000	Vakuutukset	1 000
140214001		446000	Muut yhteistoimintaosuudet	1 100 000
140214001		447100	Asiantuntijapalvelut	50 000
140214001		447200	IT-palvelut	15 000
140214001		943413	Taloushallinnon palvelut	6 300
140214001		441011	Luott.henkilöiden matkakulut	8 000
140214001		914115	S/Tietohallintopalvelujen osto	7 200
140214001		914121	S/Puh.vaihteen kustannukset hall.k. keske	600
140214001		914162	S/Yleishallintopalveluilta ostetut palve	62 700
140214001		914172	S/Muu ostomeno (ruokapalvelu)	23 800
140214001		452000	Elintarvikkeet	3 000
140214001		450000	Toimisto ja koulutarvikkeet	100
140214001		451000	Kirjallisuus	2 700
140214001		456000	Poltto- ja voiteluaineet	1 500
140214001		458000	Kalusto	1 000
140214001		474100	Muut avustukset yhteisöille	500
140214001		486000	Muut vuokrat	3 000
140214001		914403	Sis.Sopimusvuokrat Tilahallinto	67 200
140214001		490000	Välilliset verot	50
140214001		494000	Muut kulut	25 000
140214001		494001	Markkinointi	1 000
<b>140214001</b>		<b>140014TM</b>	<b>MLI KUSTANNUSLAJIT</b>	<b>(1 803 289)</b>
140214002	Toimikunnat	403000	Kokouspalkkiot	5 400
140214002		403150	Ansiomenetykskorvaukset	500
140214002		410000	Palkkamenoperusteiset KUEL-maksut	1 009
140214002		415000	Työnantajan sosiaaliturvamaksut	11
140214002		416000	Työttömyysvakuutusmaksut	19
140214002		417000	Tapaturmavakuutusmaksut	1
140214002		418000	Muut sosiaalivakuutusmaksut	0
140214002		435000	Painatukset ja ilmoitukset	1 000
140214002		441000	Majoitus- ja ravitsemispalvelut	3 500
140214002		442000	Matkustus- ja kuljetuspalvelut	1 000
140214002		436000	Posti- ja telemaksut	500

Hallintopalvelut				KS 2017
140214002		447100	Asiantuntijapalvelut	1 500
140214002		441011	Luott.henkilöiden matkakulut	500
140214002		914172	S/Muu ostomeno (ruokapalvelu)	1 000
140214002		450000	Toimisto ja koulutarvikkeet	100
140214002		486000	Muut vuokrat	600
140214002		494000	Muut kulut	2 000
<b>140214002</b>		<b>140014TM</b>	<b>MLI KUSTANNUSLAJIT</b>	<b>(18 640)</b>
140214003	Kylieneuvottelukunta	403000	Kokouspalkkiot	800
140214003		410000	Palkkamenoperusteiset KUEL-maksut	100
140214003		435000	Painatukset ja ilmoitukset	200
140214003		441010	Luott.henkilöiden majoitus- ja ravitsemu	200
140214003		442000	Matkustus- ja kuljetuspalvelut	100
140214003		436000	Posti- ja telemaksut	200
140214003		450000	Toimisto ja koulutarvikkeet	100
140214003		451000	Kirjallisuus	100
140214003		474100	Muut avustukset yhteisöille	5 200
<b>140214003</b>		<b>140014TM</b>	<b>MLI KUSTANNUSLAJIT</b>	<b>(7 000)</b>
140214004	Ystävyysskuntatoiminta	403000	Kokouspalkkiot	1 000
140214004		404050	Luentopalkkiot	2 500
140214004		410000	Palkkamenoperusteiset KUEL-maksut	599
140214004		435000	Painatukset ja ilmoitukset	400
140214004		441000	Majoitus- ja ravitsemispalvelut	500
140214004		442000	Matkustus- ja kuljetuspalvelut	1 500
140214004		442050	Henkilöstön matkakustannukset	1 700
140214004		442100	Muut kuljetuspalvelut	500
140214004		441011	Luott.henkilöiden matkakulut	3 000
140214004		451000	Kirjallisuus	300
140214004		494000	Muut kulut	500
<b>140214004</b>		<b>140014TM</b>	<b>MLI KUSTANNUSLAJIT</b>	<b>(12 499)</b>
140214005	Vanhusneuvosto	403000	Kokouspalkkiot	6 000
140214005		403100	Vuosipalkkiot	200
140214005		435000	Painatukset ja ilmoitukset	500
140214005		441010	Luott.henkilöiden majoitus- ja ravitsemu	1 000
140214005		436000	Posti- ja telemaksut	500
140214005		441011	Luott.henkilöiden matkakulut	1 500
140214005		450000	Toimisto ja koulutarvikkeet	200
140214005		451000	Kirjallisuus	100
140214005		482000	Rakennusten ja huoneistojen vuokrat	250
140214005		494000	Muut kulut	750
<b>140214005</b>		<b>140014TM</b>	<b>MLI KUSTANNUSLAJIT</b>	<b>(11 000)</b>
140214006	Vammaisneuvosto	403000	Kokouspalkkiot	6 000
140214006		403100	Vuosipalkkiot	200
140214006		435000	Painatukset ja ilmoitukset	500
140214006		441010	Luott.henkilöiden majoitus- ja ravitsemu	1 000
140214006		436000	Posti- ja telemaksut	500
140214006		441011	Luott.henkilöiden matkakulut	1 500
140214006		450000	Toimisto ja koulutarvikkeet	200
140214006		451000	Kirjallisuus	100
140214006		482000	Rakennusten ja huoneistojen vuokrat	250
140214006		494000	Muut kulut	750
<b>140214006</b>		<b>140014TM</b>	<b>MLI KUSTANNUSLAJIT</b>	<b>(11 000)</b>
140214011	Anttolan aluejk.	353000	Muut toimintatuotot	500
140214011		403000	Kokouspalkkiot	11 060
140214011		403150	Ansiomenetykskorvaukset	700
140214011		410000	Palkkamenoperusteiset KUEL-maksut	300
140214011		415000	Työnantajan sosiaaliturvamaksut	80



Hallintopalvelut				KS 2017
140214011		416000	Työttömyysvakuutusmaksut	60
140214011		435000	Painatukset ja ilmoitukset	1 000
140214011		442000	Matkustus- ja kuljetuspalvelut	300
140214011		436000	Posti- ja telemaksut	300
140214011		442050	Henkilöstön matkakustannukset	200
140214011		447100	Asiantuntijapalvelut	1 800
140214011		943413	Taloushallinnon palvelut	300
140214011		441011	Luott.henkilöiden matkakulut	700
140214011		914115	S/Tietohallintopalvelujen osto	100
140214011		914130	S/Kopio (ns. hallintokuntien keskuskonee	200
140214011		460000	Muu materiaali	400
140214011		474100	Muut avustukset yhteisöille	16 000
140214011		494000	Muut kulut	1 500
<b>140214011</b>		<b>140014TM</b>	<b>MLI KUSTANNUSLAJIT</b>	<b>(34 500)</b>
140214012	Haukivuoren aluejk.	314000	Muut myyntituotot	500
140214012		403000	Kokouspalkkiot	3 800
140214012		403150	Ansiomenetykskorvaukset	1 300
140214012		410000	Palkkamenoperusteiset KUEL-maksut	200
140214012		415000	Työnantajan sosiaaliturvamaksut	50
140214012		416000	Työttömyysvakuutusmaksut	50
140214012		417000	Tapaturmavakuutusmaksut	5
140214012		418000	Muut sosiaalivakuutusmaksut	1
140214012		430000	Asiakaspalvelujen ostot	12 000
140214012		435000	Painatukset ja ilmoitukset	1 000
140214012		441000	Majoitus- ja ravitsemispalvelut	400
140214012		442000	Matkustus- ja kuljetuspalvelut	500
140214012		436000	Posti- ja telemaksut	50
140214012		442050	Henkilöstön matkakustannukset	200
140214012		447000	Muut palvelut	1 900
140214012		447100	Asiantuntijapalvelut	2 000
140214012		447200	IT-palvelut	900
140214012		943413	Taloushallinnon palvelut	500
140214012		441011	Luott.henkilöiden matkakulut	1 000
140214012		914115	S/Tietohallintopalvelujen osto	100
140214012		914130	S/Kopio (ns. hallintokuntien keskuskonee	100
140214012		452000	Elintarvikkeet	150
140214012		450000	Toimisto ja koulutarvikkeet	100
140214012		451000	Kirjallisuus	100
140214012		474100	Muut avustukset yhteisöille	5 000
140214012		914413	Sis. Muut tilahallinnon perimät vuokrat	250
140214012		494000	Muut kulut	3 343
<b>140214012</b>		<b>140014TM</b>	<b>MLI KUSTANNUSLAJIT</b>	<b>(34 500)</b>
140214013	Ristiinan aluejk.	403000	Kokouspalkkiot	5 900
140214013		403100	Vuosipalkkiot	600
140214013		403150	Ansiomenetykskorvaukset	600
140214013		404000	Muut palkkiot	750
140214013		410000	Palkkamenoperusteiset KUEL-maksut	200
140214013		415000	Työnantajan sosiaaliturvamaksut	60
140214013		416000	Työttömyysvakuutusmaksut	41
140214013		417000	Tapaturmavakuutusmaksut	10
140214013		418000	Muut sosiaalivakuutusmaksut	10
140214013		435000	Painatukset ja ilmoitukset	1 500
140214013		441000	Majoitus- ja ravitsemispalvelut	200
140214013		442000	Matkustus- ja kuljetuspalvelut	200
140214013		436000	Posti- ja telemaksut	100
140214013		442050	Henkilöstön matkakustannukset	300

Hallintopalvelut				KS 2017
140214013		447000	Muut palvelut	1 000
140214013		447100	Asiantuntijapalvelut	980
140214013		447200	IT-palvelut	300
140214013		943413	Taloushallinnon palvelut	400
140214013		439000	Rakennusten ja alueiden rakentamis- ja k	50
140214013		441011	Luott.henkilöiden matkakulut	500
140214013		914115	S/Tietohallintopalvelujen osto	100
140214013		914130	S/Kopio (ns. hallintokuntien keskuskonee	200
140214013		914162	S/Yleishallintopalveluilta ostetut palve	200
140214013		914172	S/Muu ostomeno (ruokapalvelu)	200
140214013		452000	Elintarvikkeet	99
140214013		450000	Toimisto ja koulutarvikkeet	100
140214013		474100	Muut avustukset yhteisöille	20 000
140214013		482000	Rakennusten ja huoneistojen vuokrat	200
140214013		494000	Muut kulut	200
<b>140214013</b>		<b>140014TM</b>	<b>MLI KUSTANNUSLAJIT</b>	<b>(35 000)</b>
140214014	Suomenniemen aluejk.	353000	Muut toimintatuotot	1 500
140214014		403000	Kokouspalkkiot	5 000
140214014		403150	Ansiomenetykskorvaukset	1 500
140214014		410000	Palkkamenoperusteiset KUEL-maksut	100
140214014		415000	Työnantajan sosiaaliturvamaksut	10
140214014		416000	Työttömyysvakuutusmaksut	20
140214014		416500	Lakisääteiset vakuutusmaksut	10
140214014		417000	Tapaturmavakuutusmaksut	10
140214014		430000	Asiakaspalvelujen ostot	120
140214014		435000	Painatukset ja ilmoitukset	5 500
140214014		441000	Majoitus- ja ravitsemispalvelut	600
140214014		442000	Matkustus- ja kuljetuspalvelut	120
140214014		442050	Henkilöstön matkakustannukset	300
140214014		447100	Asiantuntijapalvelut	2 000
140214014		447200	IT-palvelut	1 000
140214014		442090	Muut matkustuspalvelut	200
140214014		943413	Taloushallinnon palvelut	700
140214014		441011	Luott.henkilöiden matkakulut	700
140214014		914115	S/Tietohallintopalvelujen osto	100
140214014		914130	S/Kopio (ns. hallintokuntien keskuskonee	100
140214014		452000	Elintarvikkeet	200
140214014		450000	Toimisto ja koulutarvikkeet	50
140214014		460000	Muu materiaali	80
140214014		474100	Muut avustukset yhteisöille	13 880
140214014		482000	Rakennusten ja huoneistojen vuokrat	200
140214014		494000	Muut kulut	2 500
<b>140214014</b>		<b>140014TM</b>	<b>MLI KUSTANNUSLAJIT</b>	<b>(33 500)</b>
140214015	Mikkelin pitäjän ajk	403000	Kokouspalkkiot	10 240
140214015		403100	Vuosipalkkiot	600
140214015		403150	Ansiomenetykskorvaukset	2 400
140214015		404000	Muut palkkiot	600
140214015		410000	Palkkamenoperusteiset KUEL-maksut	757
140214015		430000	Asiakaspalvelujen ostot	22 000
140214015		435000	Painatukset ja ilmoitukset	2 700
140214015		441000	Majoitus- ja ravitsemispalvelut	200
140214015		441010	Luott.henkilöiden majoitus- ja ravitsemu	300
140214015		442000	Matkustus- ja kuljetuspalvelut	900
140214015		436000	Posti- ja telemaksut	800
140214015		442050	Henkilöstön matkakustannukset	500
140214015		447000	Muut palvelut	1 000

Hallintopalvelut				KS 2017
140214015		447100	Asiantuntijapalvelut	4 000
140214015		447200	IT-palvelut	600
140214015		943413	Taloushallinnon palvelut	1 600
140214015		441011	Luott.henkilöiden matkakulut	3 200
140214015		914115	S/Tietohallintopalvelujen osto	100
140214015		914130	S/Kopio (ns. hallintokuntien keskuskonee	900
140214015		914162	S/Yleishallintopalveluilta ostetut palve	600
140214015		914172	S/Muu ostomeno (ruokapalvelu)	550
140214015		452000	Eiintarvikkeet	100
140214015		450000	Toimisto ja koulutarvikkeet	200
140214015		451000	Kirjallisuus	700
140214015		460000	Muu materiaali	1 000
140214015		474100	Muut avustukset yhteisöille	90 920
140214015		482000	Rakennusten ja huoneistojen vuokrat	200
140214015		494000	Muut kulut	9 300
<b>140214015</b>		<b>140014TM</b>	<b>MLI KUSTANNUSLAJIT</b>	<b>(156 967)</b>
140214021	Kansliapalvelut ja lainop	314000	Muut myyntituotot	500
140214021		913130	S/Kopio (ns. hallintokuntien keskuskonee	3 365
140214021		353000	Muut toimintatuotot	100
140214021		400500	Kuukausipalkat	250 000
140214021		403500	Tilapäinen työvoima	10 000
140214021		410000	Palkkamenoperusteiset KUEL-maksut	44 460
140214021		410100	Eläkemenoperusteiset KUEL-maksut	105 400
140214021		414000	Varhaiseläkemaksut	27 300
140214021		415000	Työnantajan sosiaaliturvamaksut	5 512
140214021		416000	Työttömyysvakuutusmaksut	10 010
140214021		417000	Tapaturmavakuutusmaksut	572
140214021		418000	Muut sosiaalivakuutusmaksut	130
140214021		434000	Toimisto- pankki ja asiantuntijapalvelut	200
140214021		434300	Kopiointipalvelut	200
140214021		435000	Painatukset ja ilmoitukset	4 000
140214021		447050	Henkilöstön huomioiminen	1 000
140214021		440000	Koneiden, kaluston & laitteiden rakentamis-	2 000
140214021		447300	Henkilöstön koulutus	3 000
140214021		441000	Majoitus- ja ravitsemispalvelut	2 500
140214021		442000	Matkustus- ja kuljetuspalvelut	2 000
140214021		444100	Opetuspalvelut	1 500
140214021		436000	Posti- ja telemaksut	500
140214021		436500	Puhelin ja tietoliikennepalvelut	3 000
140214021		442050	Henkilöstön matkakustannukset	2 000
140214021		442052	Hlöstön kotimaan kilometrikorvaukset	1 000
140214021		447000	Muut palvelut	100
140214021		447100	Asiantuntijapalvelut	25 000
140214021		447200	IT-palvelut	30 000
140214021		442055	Hlöstön koulutusmatkat	1 500
140214021		447250	Sovelluspalvelut	5 000
140214021		442090	Muut matkustuspalvelut	100
140214021		943413	Taloushallinnon palvelut	9 200
140214021		914115	S/Tietohallintopalvelujen osto	7 300
140214021		914121	S/Puh.vaihteen kustannukset hall.k. keske	400
140214021		914123	S/Henkilöstöhall. menot	2 000
140214021		914162	S/Yleishallintopalveluilta ostetut palve	55 600
140214021		914172	S/Muu ostomeno (ruokapalvelu)	2 500
140214021		450000	Toimisto ja koulutarvikkeet	4 000
140214021		451000	Kirjallisuus	2 100
140214021		458000	Kalusto	1 000

Hallintopalvelut				KS 2017
140214021		460000	Muu materiaali	100
140214021		484000	Koneiden ja laitteiden vuokrat	12 000
140214021		914413	Sis. Muut tilahallinnon perimät vuokrat	300
140214021		485000	IT-laitteiden ja ohjelmistojen vuokrat	200
140214021		494000	Muut kulut	5 000
<b>140214021</b>		<b>140014TM</b>	<b>MLI KUSTANNUSLAJIT</b>	<b>(635 719)</b>
140214022	Asiakaspalvelu	309900	Muut korvaukset valtiolta	40 000
140214022		400500	Kuukausipalkat	284 000
140214022		410000	Palkkamenoperusteiset KUEL-maksut	48 564
140214022		415000	Työnantajan sosiaaliturvamaksut	6 021
140214022		416000	Työttömyysvakuutusmaksut	10 934
140214022		417000	Tapaturmavakuutusmaksut	625
140214022		418000	Muut sosiaalivakuutusmaksut	142
140214022		434000	Toimisto- pankki ja asiantuntijapalvelut	2 500
140214022		435000	Painatukset ja ilmoitukset	1 000
140214022		438000	Puhtaanapito- ja pesulapalvelut	100
140214022		447050	Henkilöstön huomioiminen	400
140214022		440000	Koneiden, kaluston & laitteiden rakentamis-	500
140214022		447300	Henkilöstön koulutus	1 500
140214022		441000	Majoitus- ja ravitsemispalvelut	500
140214022		442000	Matkustus- ja kuljetuspalvelut	1 500
140214022		436000	Posti- ja telemaksut	200
140214022		436500	Puhelin ja tietoliikennepalvelut	3 000
140214022		442050	Henkilöstön matkakustannukset	300
140214022		447000	Muut palvelut	23 000
140214022		447100	Asiantuntijapalvelut	1 000
140214022		447200	IT-palvelut	19 000
140214022		442055	Hlöstön koulutusmatkat	900
140214022		447250	Sovelluspalvelut	5 500
140214022		943413	Taloushallinnon palvelut	11 900
140214022		914115	S/Tietohallintopalvelujen osto	6 600
140214022		914121	S/Puh.vaihteen kustannukset hall.k. keske	1 400
140214022		914123	S/Henkilöstöhall. menot	800
140214022		914124	S/Hankintapalvelujen palvelut	600
140214022		914172	S/Muu ostomeno (ruokapalvelu)	200
140214022		452000	Elintarvikkeet	100
140214022		450000	Toimisto ja koulutarvikkeet	6 000
140214022		451000	Kirjallisuus	300
140214022		458000	Kalusto	1 000
140214022		454011	Henk.kunnan ensiaputarv (Kelan korvattav	100
140214022		455000	Siivous- ja puhdistusaineet	100
140214022		486000	Muut vuokrat	1 000
140214022		484000	Koneiden ja laitteiden vuokrat	3 000
140214022		494000	Muut kulut	2 000
<b>140214022</b>		<b>140014TM</b>	<b>MLI KUSTANNUSLAJIT</b>	<b>(406 286)</b>
140214025	Viestintä	400500	Kuukausipalkat	151 200
140214025		403500	Tilapäinen työvoima	19 600
140214025		410000	Palkkamenoperusteiset KUEL-maksut	29 207
140214025		415000	Työnantajan sosiaaliturvamaksut	3 621
140214025		416000	Työttömyysvakuutusmaksut	6 576
140214025		417000	Tapaturmavakuutusmaksut	376
140214025		418000	Muut sosiaalivakuutusmaksut	85
140214025		435000	Painatukset ja ilmoitukset	15 000
140214025		447050	Henkilöstön huomioiminen	100
140214025		447300	Henkilöstön koulutus	4 500
140214025		436000	Posti- ja telemaksut	200

Hallintopalvelut				KS 2017
140214025		436500	Puhelin ja tietoliikennepalvelut	500
140214025		442050	Henkilöstön matkakustannukset	2 000
140214025		447100	Asiantuntijapalvelut	19 500
140214025		447200	IT-palvelut	8 000
140214025		447250	Sovelluspalvelut	1 500
140214025		943413	Taloushallinnon palvelut	1 700
140214025		914115	S/Tietohallintopalvelujen osto	1 200
140214025		914121	S/Puh.vaihteen kustannukset hall.k. keske	400
140214025		914123	S/Henkilöstöhall. menot	1 200
140214025		914124	S/Hankintapalvelujen palvelut	100
140214025		914172	S/Muu ostomeno (ruokapalvelu)	800
140214025		450000	Toimisto ja koulutarvikkeet	200
140214025		914403	Sis.Sopimusvuokrat Tilahallinto	3 900
140214025		494001	Markkinointi	130 000
<b>140214025</b>		<b>140014TM</b>	<b>MLI KUSTANNUSLAJIT</b>	<b>(401 465)</b>
140214026	Yleishallintopalvelut	913162	S/Yleishallintopalveluiden myymät palvel	3 048 426
140214026		400500	Kuukausipalkat	2 075 600
140214026		410000	Palkkamenoperusteiset KUEL-maksut	354 928
140214026		410100	Eläkemenoperusteiset KUEL-maksut	800
140214026		415000	Työnantajan sosiaaliturvamaksut	44 003
140214026		416000	Työttömyysvakuutusmaksut	79 911
140214026		417000	Tapaturmavakuutusmaksut	4 566
140214026		418000	Muut sosiaalivakuutusmaksut	1 038
140214026		425000	Muut Kansaneläkelaitoksen korvaukset	(13 200)
140214026		447050	Henkilöstön huomioiminen	6 600
140214026		447300	Henkilöstön koulutus	12 000
140214026		441000	Majoitus- ja ravitsemispalvelut	3 000
140214026		434100	Toimisto- ja pankkipalvelut	2 500
140214026		436500	Puhelin ja tietoliikennepalvelut	25 600
140214026		442050	Henkilöstön matkakustannukset	5 100
140214026		442052	Hlöstön kotimaan kilometrikorvaukset	2 500
140214026		442053	Hlöstön kotimaan päivärahat	3 200
140214026		447000	Muut palvelut	75 000
140214026		447100	Asiantuntijapalvelut	20 000
140214026		447200	IT-palvelut	93 700
140214026		442055	Hlöstön koulutusmatkat	4 900
140214026		447250	Sovelluspalvelut	5 000
140214026		943413	Taloushallinnon palvelut	4 800
140214026		914115	S/Tietohallintopalvelujen osto	1 800
140214026		914121	S/Puh.vaihteen kustannukset hall.k. keske	5 000
140214026		914123	S/Henkilöstöhall. menot	32 900
140214026		914172	S/Muu ostomeno (ruokapalvelu)	2 000
140214026		459010	Muut ostot	5 000
140214026		450000	Toimisto ja koulutarvikkeet	14 500
140214026		451000	Kirjallisuus	2 000
140214026		458000	Kalusto	10 700
140214026		453000	Vaatteisto	2 500
140214026		456400	IT-laitteet	7 100
140214026		914403	Sis.Sopimusvuokrat Tilahallinto	197 400
140214026		914413	Sis. Muut tilahallinnon perimät vuokrat	9 800
<b>140214026</b>		<b>140014TM</b>	<b>MLI KUSTANNUSLAJIT</b>	<b>(53 819)</b>
140214027	Asiahallinta	400500	Kuukausipalkat	194 400
140214027		403500	Tilapäinen työvoima	15 000
140214027		410000	Palkkamenoperusteiset KUEL-maksut	35 807
140214027		415000	Työnantajan sosiaaliturvamaksut	4 439
140214027		416000	Työttömyysvakuutusmaksut	8 062

Hallintopalvelut				KS 2017
140214027		417000	Tapaturmavakuutusmaksut	461
140214027		418000	Muut sosiaalivakuutusmaksut	105
140214027		435000	Painatukset ja ilmoitukset	100
140214027		447050	Henkilöstön huomioiminen	300
140214027		447300	Henkilöstön koulutus	3 600
140214027		434100	Toimisto- ja pankkipalvelut	600
140214027		436000	Posti- ja telemaksut	400
140214027		436500	Puhelin ja tietoliikennepalvelut	300
140214027		442050	Henkilöstön matkakustannukset	400
140214027		447200	IT-palvelut	11 000
140214027		442100	Muut kuljetuspalvelut	500
140214027		914115	S/Tietohallintopalvelujen osto	1 000
140214027		914121	S/Puh.vaihteen kustannukset hall.k. keske	700
140214027		914172	S/Muu ostomeno (ruokapalvelu)	300
140214027		450000	Toimisto ja koulutarvikkeet	2 000
140214027		451000	Kirjallisuus	100
140214027		458000	Kalusto	2 000
140214027		914403	Sis.Sopimusvuokrat Tilahallinto	97 600
140214027		494000	Muut kulut	200
<b>140214027</b>		<b>140014TM</b>	<b>MLI KUSTANNUSLAJIT</b>	<b>(379 374)</b>
140214028	Palvelukehitys	400500	Kuukausipalkat	140 534
140214028		403500	Tilapäinen työvoima	60 000
140214028		410000	Palkkamenoperusteiset KUEL-maksut	34 291
140214028		415000	Työnantajan sosiaaliturvamaksut	4 251
140214028		416000	Työttömyysvakuutusmaksut	7 721
140214028		417000	Tapaturmavakuutusmaksut	441
140214028		418000	Muut sosiaalivakuutusmaksut	100
140214028		434000	Toimisto- pankki ja asiantuntijapalvelut	500
140214028		435000	Painatukset ja ilmoitukset	2 000
140214028		447050	Henkilöstön huomioiminen	100
140214028		447300	Henkilöstön koulutus	3 000
140214028		441000	Majoitus- ja ravitsemispalvelut	2 000
140214028		442000	Matkustus- ja kuljetuspalvelut	2 000
140214028		436000	Posti- ja telemaksut	100
140214028		436500	Puhelin ja tietoliikennepalvelut	500
140214028		442050	Henkilöstön matkakustannukset	5 000
140214028		447000	Muut palvelut	2 500
140214028		447100	Asiantuntijapalvelut	89 500
140214028		447200	IT-palvelut	90 000
140214028		447250	Sovelluspalvelut	4 500
140214028		442056	Hlöstön ulkom.muut matkakulut	2 000
140214028		943413	Taloushallinnon palvelut	4 000
140214028		914115	S/Tietohallintopalvelujen osto	14 000
140214028		914121	S/Puh.vaihteen kustannukset hall.k. keske	300
140214028		914123	S/Henkilöstöhall. menot	400
140214028		914124	S/Hankintapalvelujen palvelut	100
140214028		914172	S/Muu ostomeno (ruokapalvelu)	2 000
140214028		450000	Toimisto ja koulutarvikkeet	800
140214028		458000	Kalusto	1 000
140214028		486000	Muut vuokrat	500
140214028		914403	Sis.Sopimusvuokrat Tilahallinto	5 200
140214028		484000	Koneiden ja laitteiden vuokrat	3 000
140214028		494000	Muut kulut	1 500
<b>140214028</b>		<b>140014TM</b>	<b>MLI KUSTANNUSLAJIT</b>	<b>(483 839)</b>
140214099	Välivuokratut asunnot	341000	Asuntojen vuokrat	5 500
140214099		943413	Taloushallinnon palvelut	1 300

Hallintopalvelut				KS 2017
140214099		482000	Rakennusten ja huoneistojen vuokrat	4 400
140214099		494000	Muut kulut	200
<b>140214099</b>		<b>140014TM</b>	<b>MLI KUSTANNUSLAJIT</b>	<b>(400)</b>
140214100	Työllisyyspalvelut	400500	Kuukausipalkat	196 900
140214100		403500	Tilapäinen työvoima	40 000
140214100		404000	Muut palkkiot	200
140214100		410000	Palkkamenoperusteiset KUEL-maksut	40 544
140214100		410100	Eläkemenoperusteiset KUEL-maksut	5 300
140214100		414000	Varhaiseläkemaksut	73 300
140214100		415000	Työnantajan sosiaaliturvamaksut	5 022
140214100		416000	Työttömyysvakuutusmaksut	9 121
140214100		417000	Tapaturmavakuutusmaksut	521
140214100		418000	Muut sosiaalivakuutusmaksut	118
140214100		434300	Kopiointipalvelut	100
140214100		435000	Painatukset ja ilmoitukset	3 000
140214100		440000	Koneiden,kaluston&laitteiden rakentamis-	200
140214100		447300	Henkilöstön koulutus	2 000
140214100		441000	Majoitus- ja ravitsemispalvelut	1 100
140214100		442000	Matkustus- ja kuljetuspalvelut	100
140214100		444000	Opetus- ja kulttuuripalvelut	200
140214100		436000	Posti- ja telemaksut	1 500
140214100		436500	Puhelin ja tietoliikennepalvelut	100
140214100		442050	Henkilöstön matkakustannukset	4 500
140214100		447100	Asiantuntijapalvelut	49 500
140214100		447200	IT-palvelut	1 000
140214100		442090	Muut matkustuspalvelut	200
140214100		943413	Taloushallinnon palvelut	3 800
140214100		914115	S/Tietohallintopalvelujen osto	1 800
140214100		914121	S/Puh.vaihteen kustannukset hall.k.keske	500
140214100		914123	S/Henkilöstöhall. menot	3 200
140214100		914124	S/Hankintapalvelujen palvelut	100
140214100		914162	S/Yleishallintopalveluilta ostetut palve	50 700
140214100		452000	Eliintarvikkeet	100
140214100		456300	IT-ohjelmistot ja -järjestelmät	1 500
140214100		450000	Toimisto ja koulutarvikkeet	1 000
140214100		451000	Kirjallisuus	300
140214100		458000	Kalusto	1 000
140214100		456400	IT-laitteet	200
140214100		460000	Muu materiaali	100
140214100		456200	Työvälineet	100
140214100		486000	Muut vuokrat	500
140214100		914403	Sis.Sopimusvuokrat Tilahallinto	32 900
140214100		484010	Koneiden/laitteiden leasing vuokrat	2 400
140214100		494000	Muut kulut	100
<b>140214100</b>		<b>140014TM</b>	<b>MLI KUSTANNUSLAJIT</b>	<b>(534 827)</b>
140214101	Työllistetyt	314000	Muut myyntituotot	20 000
140214101		330000	Työllistämistuki	438 000
140214101		403500	Tilapäinen työvoima	32 000
140214101		403600	Palkkamenot työllistettävistä	1 062 000
140214101		410000	Palkkamenoperusteiset KUEL-maksut	187 074
140214101		415000	Työnantajan sosiaaliturvamaksut	23 193
140214101		416000	Työttömyysvakuutusmaksut	42 119
140214101		417000	Tapaturmavakuutusmaksut	2 407
140214101		418000	Muut sosiaalivakuutusmaksut	547
140214101		436000	Posti- ja telemaksut	200
140214101		442050	Henkilöstön matkakustannukset	7 000

Hallintopalvelut				KS 2017
140214101		442052	Hlöstön kotimaan kilometrikorvaukset	400
140214101		447000	Muut palvelut	500
140214101		447200	IT-palvelut	2 500
140214101		459010	Muut ostot	2 000
140214101		453000	Vaatteisto	4 000
140214101		486000	Muut vuokrat	200
140214101		484000	Koneiden ja laitteiden vuokrat	50
140214101		484010	Koneiden/laitteiden leasing vuokrat	50
140214101		494000	Muut kulut	50 000
<b>140214101</b>		<b>140014TM</b>	<b>MLI KUSTANNUSLAJIT</b>	<b>(958 240)</b>
140214102	Koululaiset	401500	Erilliskorvaukset	400
140214102		402170	Kesätyöllisten palkat	410 000
140214102		410000	Palkkamenoperusteiset KUEL-maksut	36 758
140214102		415000	Työnantajan sosiaaliturvamaksut	8 276
140214102		416000	Työttömyysvakuutusmaksut	15 030
140214102		417000	Tapaturmavakuutusmaksut	859
140214102		418000	Muut sosiaalivakuutusmaksut	195
140214102		442000	Matkustus- ja kuljetuspalvelut	6 000
140214102		447200	IT-palvelut	300
<b>140214102</b>		<b>140014TM</b>	<b>MLI KUSTANNUSLAJIT</b>	<b>(477 819)</b>
140214103	Oppisopimus	313500	Oppisopimuskoulutuksen koulutuskorvaukse	40 000
140214103		330000	Työllistämistuki	20 000
140214103		402150	Oppisopimuspalkat	320 000
140214103		410000	Palkkamenoperusteiset KUEL-maksut	54 720
140214103		415000	Työnantajan sosiaaliturvamaksut	6 784
140214103		416000	Työttömyysvakuutusmaksut	12 320
140214103		417000	Tapaturmavakuutusmaksut	704
140214103		418000	Muut sosiaalivakuutusmaksut	160
140214103		442050	Henkilöstön matkakustannukset	800
140214103		447200	IT-palvelut	200
<b>140214103</b>		<b>140014TM</b>	<b>MLI KUSTANNUSLAJIT</b>	<b>(335 688)</b>
140214104	Muu työllistäminen	474000	Työmarkkinatuen kuntaosuus	3 000 000
140214104		474100	Muut avustukset yhteisöille	1 500 000
<b>140214104</b>		<b>140014TM</b>	<b>MLI KUSTANNUSLAJIT</b>	<b>(4 500 000)</b>
140214115	Mikkeli Työpaja	314000	Muut myyntituotot	3 000
140214115		913139	S/Kunnossapito ja korjaus	2 800
140214115		333006	Muut tuet ja avustukset,muilta valtion l	140 000
140214115		353000	Muut toimintatuotot	12 000
140214115		400500	Kuukausipalkat	220 000
140214115		403500	Tilapäinen työvoima	81 000
140214115		404000	Muut palkkiot	100
140214115		410000	Palkkamenoperusteiset KUEL-maksut	51 488
140214115		415000	Työnantajan sosiaaliturvamaksut	6 381
140214115		416000	Työttömyysvakuutusmaksut	11 588
140214115		417000	Tapaturmavakuutusmaksut	662
140214115		418000	Muut sosiaalivakuutusmaksut	151
140214115		430000	Asiakaspalvelujen ostot	2 000
140214115		434000	Toimisto- pankki ja asiantuntijapalvelut	1 100
140214115		434300	Kopiointipalvelut	500
140214115		435000	Painatukset ja ilmoitukset	2 000
140214115		440000	Koneiden,kaluston&laitteiden rakentamis-	2 000
140214115		438100	Puhtaanapito- ja siivouspalvelut	6 000
140214115		447300	Henkilöstön koulutus	500
140214115		441000	Majoitus- ja ravitsemispalvelut	3 000
140214115		442000	Matkustus- ja kuljetuspalvelut	500
140214115		444000	Opetus- ja kulttuuripalvelut	300



Hallintopalvelut				KS 2017
140214115		436000	Posti- ja telemaksut	1 000
140214115		436500	Puhelin ja tietoliikennepalvelut	2 500
140214115		442050	Henkilöstön matkakustannukset	4 000
140214115		437000	Vakuutukset	500
140214115		442052	Hlöstön kotimaan kilometrikorvaukset	500
140214115		447000	Muut palvelut	3 000
140214115		447100	Asiantuntijapalvelut	2 000
140214115		447200	IT-palvelut	20 000
140214115		442055	Hlöstön koulutusmatkat	1 000
140214115		943413	Taloushallinnon palvelut	7 000
140214115		914115	S/Tietohallintopalvelujen osto	4 400
140214115		914121	S/Puh.vaihteen kustannukset hall.k.keske	1 000
140214115		914123	S/Henkilöstöhall. menot	4 600
140214115		914124	S/Hankintapalvelujen palvelut	600
140214115		914202	S/Pysäköintimaksut	140
140214115		452000	Elintarvikkeet	10 000
140214115		459000	Rakennusmateriaali	6 500
140214115		450000	Toimisto ja koulutarvikkeet	4 000
140214115		451000	Kirjallisuus	500
140214115		456000	Poltto- ja voiteluaineet	2 500
140214115		458000	Kalusto	3 000
140214115		453000	Vaatteisto	3 000
140214115		453010	Muut aineet ja tarvikkeet, elintarvikkeet	400
140214115		454000	Lääkkeet ja hoitotarvikkeet	100
140214115		455000	Siivous- ja puhdistusaineet	500
140214115		460000	Muu materiaali	4 600
140214115		456200	Työvälineet	500
140214115		914403	Sis.Sopimusvuokrat Tilahallinto	85 000
140214115		484000	Koneiden ja laitteiden vuokrat	300
140214115		484010	Koneiden/laitteiden leasing vuokrat	15 000
140214115		490000	Välilliset verot	1 000
140214115		494000	Muut kulut	2 000
<b>140214115</b>		<b>140014TM</b>	<b>MLI KUSTANNUSLAJIT</b>	<b>(422 611)</b>
140214117	Ristiina Työpaja	314000	Muut myyntituotot	4 000
140214117		329400	Muut palvelumaksut	500
140214117		353000	Muut toimintatuotot	500
140214117		400500	Kuukausipalkat	52 000
140214117		410000	Palkkamenoperusteiset KUEL-maksut	8 892
140214117		415000	Työnantajan sosiaaliturvamaksut	1 102
140214117		416000	Työttömyysvakuutusmaksut	2 002
140214117		417000	Tapaturmavakuutusmaksut	114
140214117		418000	Muut sosiaalivakuutusmaksut	26
140214117		434000	Toimisto- pankki ja asiantuntijapalvelut	100
140214117		435000	Painatukset ja ilmoitukset	500
140214117		438000	Puhtaanapito- ja pesulapalvelut	800
140214117		440000	Koneiden,kaluston&laitteiden rakentamis-	1 300
140214117		442000	Matkustus- ja kuljetuspalvelut	600
140214117		436500	Puhelin ja tietoliikennepalvelut	450
140214117		442050	Henkilöstön matkakustannukset	600
140214117		442052	Hlöstön kotimaan kilometrikorvaukset	400
140214117		447000	Muut palvelut	100
140214117		447200	IT-palvelut	2 500
140214117		914121	S/Puh.vaihteen kustannukset hall.k.keske	200
140214117		452000	Elintarvikkeet	3 600
140214117		459000	Rakennusmateriaali	6 000
140214117		450000	Toimisto ja koulutarvikkeet	400

Hallintopalvelut				KS 2017
140214117		451000	Kirjallisuus	100
140214117		458000	Kalusto	1 500
140214117		453000	Vaatteisto	700
140214117		460001	Varaosat ja lisälaitteet	100
140214117		454000	Lääkkeet ja hoitotarvikkeet	100
140214117		455000	Siivous- ja puhdistusaineet	350
140214117		460000	Muu materiaali	1 300
140214117		456200	Työvälineet	200
140214117		914403	Sis.Sopimusvuokrat Tilahallinto	51 200
140214117		484000	Koneiden ja laitteiden vuokrat	200
140214117		494000	Muut kulut	300
<b>140214117</b>		<b>140014TM</b>	<b>MLI KUSTANNUSLAJIT</b>	<b>(132 737)</b>
140214122	Solmu	353000	Muut toimintatuotot	108 700
140214122		403500	Tilapäinen työvoima	44 900
140214122		410000	Palkkamenoperusteiset KUEL-maksut	7 678
140214122		415000	Työnantajan sosiaaliturvamaksut	952
140214122		416000	Työttömyysvakuutusmaksut	1 729
140214122		417000	Tapaturmavakuutusmaksut	99
140214122		418000	Muut sosiaalivakuutusmaksut	22
140214122		435000	Painatukset ja ilmoitukset	1 000
140214122		447300	Henkilöstön koulutus	220
140214122		441000	Majoitus- ja ravitsemispalvelut	900
140214122		444000	Opetus- ja kulttuuripalvelut	500
140214122		436000	Posti- ja telemaksut	300
140214122		436500	Puhelin ja tietoliikennepalvelut	700
140214122		442050	Henkilöstön matkakustannukset	1 000
140214122		447100	Asiantuntijapalvelut	2 200
140214122		447200	IT-palvelut	3 000
140214122		447250	Sovelluspalvelut	500
140214122		943413	Taloushallinnon palvelut	200
140214122		914115	S/Tietohallintopalvelujen osto	200
140214122		914121	S/Puh.vaihteen kustannukset hall.k. keske	200
140214122		914123	S/Henkilöstöhall. menot	100
140214122		914124	S/Hankintapalvelujen palvelut	100
140214122		914172	S/Muu ostomeno (ruokapalvelu)	50
140214122		452000	Elintarvikkeet	500
140214122		450000	Toimisto ja koulutarvikkeet	100
140214122		451000	Kirjallisuus	50
140214122		458000	Kalusto	200
140214122		453000	Vaatteisto	550
140214122		456400	IT-laitteet	50
140214122		486000	Muut vuokrat	200
140214122		914403	Sis.Sopimusvuokrat Tilahallinto	4 100
140214122		484000	Koneiden ja laitteiden vuokrat	900
140214122		484010	Koneiden/laitteiden leasing vuokrat	500
140214122		494000	Muut kulut	5 000
140214122		494001	Markkinointi	30 000
<b>140214122</b>		<b>140014TM</b>	<b>MLI KUSTANNUSLAJIT</b>	<b>0</b>
140214125	Topiks-pajayhteistyö	333004	Muut tuet ja avustukset, ELY-keskukselta	7 000
140214125		403500	Tilapäinen työvoima	8 500
140214125		410000	Palkkamenoperusteiset KUEL-maksut	1 454
140214125		415000	Työnantajan sosiaaliturvamaksut	180
140214125		416000	Työttömyysvakuutusmaksut	327
140214125		417000	Tapaturmavakuutusmaksut	19
140214125		418000	Muut sosiaalivakuutusmaksut	4
140214125		442050	Henkilöstön matkakustannukset	100

Hallintopalvelut				KS 2017
140214125		447200	IT-palvelut	100
140214125		943413	Taloushallinnon palvelut	1 700
140214125		914121	S/Puh.vaihteen kustannukset hall.k.keske	100
140214125		914403	Sis.Sopimusvuokrat Tilahallinto	10 000
140214125		484010	Koneiden/laitteiden leasing vuokrat	200
140214125		494000	Muut kulut	100
<b>140214125</b>		<b>140014TM</b>	<b>MLI KUSTANNUSLAJIT</b>	<b>(15 784)</b>
140214129	Projektien loppuselvitys	447100	Asiantuntijapalvelut	54 000
140214129		943413	Taloushallinnon palvelut	4 800
<b>140214129</b>		<b>140014TM</b>	<b>MLI KUSTANNUSLAJIT</b>	<b>(58 800)</b>
140214031	Projektit -mrvaraus	331000	Maakunnan kehittämisasi	59 570
140214031		403500	Tilapäinen työvoima	11 140
140214031		410000	Palkkamenoperusteiset KUEL-maksut	1 905
140214031		415000	Työnantajan sosiaaliturvamaksut	236
140214031		416000	Työttömyysvakuutusmaksut	429
140214031		417000	Tapaturmavakuutusmaksut	25
140214031		418000	Muut sosiaalivakuutusmaksut	6
140214031		435000	Painatukset ja ilmoitukset	4 000
140214031		436500	Puhelin ja tietoliikennepalvelut	400
140214031		442050	Henkilöstön matkakustannukset	1 000
140214031		447000	Muut palvelut	2 000
140214031		447100	Asiantuntijapalvelut	68 500
140214031		459010	Muut ostot	20 000
140214031		458000	Kalusto	2 000
140214031		482000	Rakennusten ja huoneistojen vuokrat	2 500
140214031		484000	Koneiden ja laitteiden vuokrat	2 000
<b>140214031</b>		<b>140014TM</b>	<b>MLI KUSTANNUSLAJIT</b>	<b>(56 570)</b>
140214051	Yleiset juhlat	403500	Tilapäinen työvoima	4 000
140214051		404000	Muut palkkiot	1 000
140214051		410000	Palkkamenoperusteiset KUEL-maksut	855
140214051		415000	Työnantajan sosiaaliturvamaksut	85
140214051		416000	Työttömyysvakuutusmaksut	154
140214051		417000	Tapaturmavakuutusmaksut	9
140214051		418000	Muut sosiaalivakuutusmaksut	2
140214051		435000	Painatukset ja ilmoitukset	2 500
140214051		441000	Majoitus- ja ravitsemispalvelut	4 000
140214051		442000	Matkustus- ja kuljetuspalvelut	4 000
140214051		447100	Asiantuntijapalvelut	3 500
140214051		486000	Muut vuokrat	1 000
140214051		494000	Muut kulut	5 000
<b>140214051</b>		<b>140014TM</b>	<b>MLI KUSTANNUSLAJIT</b>	<b>(26 105)</b>
140214054	Jäsenmaksut	494030	Jäsenmaksut	55 000
<b>140214054</b>		<b>140014TM</b>	<b>MLI KUSTANNUSLAJIT</b>	<b>(55 000)</b>
140214055	Verotus	410100	Eläkemenoperusteiset KUEL-maksut	3 500
140214055		445000	Osuus verotuskustannuksiin	1 339 600
<b>140214055</b>		<b>140014TM</b>	<b>MLI KUSTANNUSLAJIT</b>	<b>(1 343 100)</b>
140214056	Löytöeläimet	494000	Muut kulut	15 000
<b>140214056</b>		<b>140014TM</b>	<b>MLI KUSTANNUSLAJIT</b>	<b>(15 000)</b>

Yhteistoiminta				KS 2017
140214151	Matkailun edistäminen	474100	Muut avustukset yhteisöille	1 000
140214151		494030	Jäsenmaksut	119 000
<b>140214151</b>		<b>140014TM</b>	<b>MLI KUSTANNUSLAJIT</b>	<b>(120 000)</b>
140214152	Avustukset	943413	Taloushallinnon palvelut	200
140214152		474100	Muut avustukset yhteisöille	540 000
<b>140214152</b>		<b>140014TM</b>	<b>MLI KUSTANNUSLAJIT</b>	<b>(540 200)</b>
140214153	Kh:n käyttövarausmääräraha	441000	Majoitus- ja ravitsemispalvelut	5 000
140214153		441010	Luott.henkilöiden majoitus- ja ravitseminen	10 000
140214153		943413	Taloushallinnon palvelut	200
140214153		474100	Muut avustukset yhteisöille	95 000
140214153		494000	Muut kulut	142 000
<b>140214153</b>		<b>140014TM</b>	<b>MLI KUSTANNUSLAJIT</b>	<b>(252 200)</b>
140214154	Kehittämishankkeet	447100	Asiantuntijapalvelut	836 000
140214154		943413	Taloushallinnon palvelut	200
<b>140214154</b>		<b>140014TM</b>	<b>MLI KUSTANNUSLAJIT</b>	<b>(836 200)</b>
140214155	Kehityshankerahasto	447100	Asiantuntijapalvelut	600 600
140214155		943413	Taloushallinnon palvelut	400
<b>140214155</b>		<b>140014TM</b>	<b>MLI KUSTANNUSLAJIT</b>	<b>(601 000)</b>
140214157	Etelä-Savon pelastustoimi	446000	Muut yhteistoimintaosuudet	4 653 042
<b>140214157</b>		<b>140014TM</b>	<b>MLI KUSTANNUSLAJIT</b>	<b>(4 653 042)</b>
140214158	Otavan Opiston liikelaitos	475000	Avustukset liikelaitoksille	4 897 000
<b>140214158</b>		<b>140014TM</b>	<b>MLI KUSTANNUSLAJIT</b>	<b>(4 897 000)</b>
140214159	Miktech	447100	Asiantuntijapalvelut	1 412 500
<b>140214159</b>		<b>140014TM</b>	<b>MLI KUSTANNUSLAJIT</b>	<b>(1 412 500)</b>
140214202	Vakuutus- ja vahingonk.	353000	Muut toimintatuotot	15 000
140214202		443400	Muut terveyspalvelut	7 000
140214202		442000	Matkustus- ja kuljetuspalvelut	5 000
140214202		437000	Vakuutukset	140 000
140214202		914124	S/Hankintapalvelujen palvelut	800
140214202		494000	Muut kulut	17 000
<b>140214202</b>		<b>140014TM</b>	<b>MLI KUSTANNUSLAJIT</b>	<b>(154 800)</b>
140214203	Lomapalkkavaraus	406100	Lomapalkkajaksotukset	500 000
140214203		413000	Jaksotetut eläkekulut	85 500
140214203		419000	Jaksotetut sosiaalivakuutusmaksut	31 200
<b>140214203</b>		<b>140014TM</b>	<b>MLI KUSTANNUSLAJIT</b>	<b>(616 700)</b>
140214204	Tiloikaisut ja muut yhteiset	494003	Luottotappiot	50 000
140214204		712000	Poistot muista pitkävaikutteisista menoista	290 000
140214204		714000	Poistot kiinteistä rakenteista ja laitteista	5 100 000
140214204		715000	Poistot koneista ja kalustosta	1 475 000
<b>140214204</b>		<b>140014TM</b>	<b>MLI KUSTANNUSLAJIT</b>	<b>(6 915 000)</b>
140214205	Eläkevakuutusmaksut/kohdis	410100	Eläkemenoperusteiset KUEL-maksut	1 032 600
<b>140214205</b>		<b>140014TM</b>	<b>MLI KUSTANNUSLAJIT</b>	<b>(1 032 600)</b>
140214206	Myyntivoitot/-tappio	351000	Pysyvien vastaavien myyntivoitot	3 020 000
140214206		434000	Toimisto- pankki ja asiantuntijapalvelut	5 000
140214206		943413	Taloushallinnon palvelut	200
<b>140214206</b>		<b>140014TM</b>	<b>MLI KUSTANNUSLAJIT</b>	<b>3 014 800</b>
140214220	Tilajahallinto	400500	Kuukausipalkat	17 500
140214220		410000	Palkkamenoperusteiset KUEL-maksut	2 993
140214220		410100	Eläkemenoperusteiset KUEL-maksut	1 715 100
140214220		414000	Varhaiseläkemaksut	771 500
140214220		415000	Työnantajan sosiaaliturvamaksut	371
140214220		416000	Työttömyysvakuutusmaksut	674
140214220		417000	Tapaturmavakuutusmaksut	38
140214220		418000	Muut sosiaalivakuutusmaksut	9
140214220		436500	Puhelin ja tietoliikennepalvelut	600
140214220		447100	Asiantuntijapalvelut	10 000
140214220		447200	IT-palvelut	500
140214220		943413	Taloushallinnon palvelut	1 400

Yhteistoiminta				KS 2017
140214220		914115	S/Tietohallintopalvelujen osto	1 100
140214220		914123	S/Henkilöstöhall. menot	1 100
140214220		914124	S/Hankintapalvelujen palvelut	100
140214220		914162	S/Yleishallintopalveluilta ostetut palve	5 200
140214220		914172	S/Muu ostomeno (ruokapalvelu)	200
140214220		914403	Sis.Sopimusvuokrat Tilahallinto	800
140214220		494003	Luottotappiot	50 000
<b>140214220</b>		<b>140014TM</b>	<b>MLI KUSTANNUSLAJIT</b>	<b>(2 579 185)</b>
140214221	Kuntayhtymälaskutus	430000	Asiakaspalvelujen ostot	179 000 000
<b>140214221</b>		<b>140014TM</b>	<b>MLI KUSTANNUSLAJIT</b>	<b>(179 000 000)</b>

# Henkilöstöpalvelut

HENKILÖSTÖPALVELUT				KS 2017
140214141	Henkilöstöpalvelut	314000	Muut myyntituotot	55 900
140214141		913123	S/Henkilöstöhall. tulot	1 232 395
140214141		400500	Kuukausipalkat	671 700
140214141		401500	Erilliskorvaukset	600
140214141		403000	Kokouspalkkiot	1 300
140214141		410000	Palkkamenoperusteiset KUEL-maksut	114 871
140214141		410100	Eläkemenoperusteiset KUEL-maksut	81 900
140214141		415000	Työnantajan sosiaaliturvamaksut	14 252
140214141		416000	Työttömyysvakuutusmaksut	25 883
140214141		417000	Tapaturmavakuutusmaksut	1 478
140214141		418000	Muut sosiaalivakuutusmaksut	336
140214141		423000	Sairausvakuutuskorvaukset	(2 600)
140214141		434000	Toimisto- pankki ja asiantuntijapalvelut	2 200
140214141		447050	Henkilöstön huomioiminen	500
140214141		441300	Ruokapalvelut	13 500
140214141		440000	Koneiden, kaluston & laitteiden rakentamis-	200
140214141		447300	Henkilöstön koulutus	9 000
140214141		441000	Majoitus- ja ravitsemispalvelut	1 000
140214141		444000	Opetus- ja kulttuuripalvelut	5 000
140214141		438200	Pesulapalvelut	200
140214141		436000	Posti- ja telemaksut	4 400
140214141		436500	Puhelin ja tietoliikennepalvelut	15 600
140214141		442050	Henkilöstön matkakustannukset	1 500
140214141		446000	Muut yhteistoimintaosuudet	43 000
140214141		447000	Muut palvelut	500
140214141		447100	Asiantuntijapalvelut	451 100
140214141		447200	IT-palvelut	22 000
140214141		442055	Hlöstön koulutusmatkat	3 000
140214141		447250	Sovelluspalvelut	11 000
140214141		442090	Muut matkustuspalvelut	600
140214141		943413	Taloushallinnon palvelut	3 800
140214141		914115	S/Tietohallintopalvelujen osto	4 300
140214141		914121	S/Puh.vaihteen kustannukset hall.k. keske	1 000
140214141		914124	S/Hankintapalvelujen palvelut	300
140214141		450000	Toimisto ja koulutarvikkeet	2 400
140214141		451000	Kirjallisuus	1 300
140214141		458000	Kalusto	2 200
140214141		453000	Vaatteisto	100
140214141		486000	Muut vuokrat	1 300
140214141		914403	Sis.Sopimusvuokrat Tilahallinto	38 100
140214141		484000	Koneiden ja laitteiden vuokrat	1 600
140214141		914413	Sis. Muut tilahallinnon perimät vuokrat	530
140214141		490000	Välilliset verot	100
140214141		494000	Muut kulut	1 000
<b>140214141</b>		<b>140014TM</b>	<b>MLI KUSTANNUSLAJIT</b>	<b>(263 755)</b>
140214142	Yhteinen koulutus	403000	Kokouspalkkiot	2 000
140214142		447300	Henkilöstön koulutus	1 300
140214142		441000	Majoitus- ja ravitsemispalvelut	100
140214142		438120	Siivouspalvelut	100
140214142		436500	Puhelin ja tietoliikennepalvelut	1 600
140214142		442050	Henkilöstön matkakustannukset	2 500
140214142		447200	IT-palvelut	200
140214142		442055	Hlöstön koulutusmatkat	200
140214142		943413	Taloushallinnon palvelut	400
140214142		914121	S/Puh.vaihteen kustannukset hall.k. keske	100

HENKILÖSTÖPALVELUT				KS 2017
<b>140214142</b>		<b>140014TM</b>	<b>MLI KUSTANNUSLAJIT</b>	<b>(8 500)</b>
140214143	Virkistystoiminta	447050	Henkilöstön huomioiminen	180 000
140214143		441000	Majoitus- ja ravitsemispalvelut	500
140214143		442000	Matkustus- ja kuljetuspalvelut	400
140214143		447000	Muut palvelut	64 000
140214143		914413	Sis. Muut tilahallinnon perimät vuokrat	400
<b>140214143</b>		<b>140014TM</b>	<b>MLI KUSTANNUSLAJIT</b>	<b>(245 300)</b>
140214144	Työkokeilu	402160	Työkokeilupalkat	5 900
140214144		410000	Palkkamenoperusteiset KUEL-maksut	1 009
140214144		415000	Työnantajan sosiaaliturvamaksut	125
140214144		416000	Työttömyysvakuutusmaksut	227
140214144		417000	Tapaturmavakuutusmaksut	13
140214144		418000	Muut sosiaalivakuutusmaksut	3
<b>140214144</b>		<b>140014TM</b>	<b>MLI KUSTANNUSLAJIT</b>	<b>(7 277)</b>
140214145	Työterveyshuolto	333007	Muut tuet ja avustukset, muilta	35 000
140214145		443400	Muut terveyspalvelut	100 000
140214145		447100	Asiantuntijapalvelut	3 000
140214145		943413	Taloushallinnon palvelut	200
140214145		454011	Henk.kunnan ensiaputarv (Kelan korvattav	300
140214145		494000	Muut kulut	1 000
<b>140214145</b>		<b>140014TM</b>	<b>MLI KUSTANNUSLAJIT</b>	<b>(69 500)</b>
140214146	Kehittämistoiminta	333002	Muut tuet ja avustukset, Tekesiltä	30 000
140214146		404000	Muut palkkiot	700
140214146		435000	Painatukset ja ilmoitukset	400
140214146		441000	Majoitus- ja ravitsemispalvelut	2 800
140214146		444100	Opetuspalvelut	3 500
140214146		436500	Puhelin ja tietoliikennepalvelut	100
140214146		442050	Henkilöstön matkakustannukset	200
140214146		447000	Muut palvelut	25 100
140214146		447100	Asiantuntijapalvelut	4 000
140214146		447200	IT-palvelut	24 800
140214146		442055	Hlöstön koulutusmatkat	900
140214146		447250	Sovelluspalvelut	40 000
140214146		442090	Muut matkustuspalvelut	100
140214146		914172	S/Muu ostomeno (ruokapalvelu)	300
140214146		450000	Toimisto ja koulutarvikkeet	100
<b>140214146</b>		<b>140014TM</b>	<b>MLI KUSTANNUSLAJIT</b>	<b>(73 000)</b>
140214147	Työsuojelu	434000	Toimisto- pankki ja asiantuntijapalvelut	100
140214147		438000	Puhtaanapito- ja pesulapalvelut	600
140214147		447300	Henkilöstön koulutus	1 000
140214147		441010	Luott.henkilöiden majoitus- ja ravitsemu	900
140214147		442000	Matkustus- ja kuljetuspalvelut	300
140214147		444000	Opetus- ja kulttuuripalvelut	500
140214147		436000	Posti- ja telemaksut	700
140214147		436500	Puhelin ja tietoliikennepalvelut	100
140214147		442050	Henkilöstön matkakustannukset	1 000
140214147		447200	IT-palvelut	5 000
140214147		447250	Sovelluspalvelut	800
140214147		914115	S/Tietohallintopalvelujen osto	800
140214147		914121	S/Puh.vaihteen kustannukset hall.k.keske	400
<b>140214147</b>		<b>140014TM</b>	<b>MLI KUSTANNUSLAJIT</b>	<b>(12 200)</b>
140214149	Eläkkeet (vanha järj.)	412000	Kunnan maksamat eläkkeet	26 600
<b>140214149</b>		<b>140014TM</b>	<b>MLI KUSTANNUSLAJIT</b>	<b>(26 600)</b>



## Talouspalvelut

- taloushallinto
- tietohallinto
- hankintapalvelut
- strategia, kehittäminen, seutu

TALOUSPALVELUT				KS 2017
140214131	Talouspalvelut	314000	Muut myyntituotot	141 000
140214131		913120	S/Taloushallinnon palvelujen myynti	1 533 900
140214131		400500	Kuukausipalkat	516 500
140214131		401500	Erilliskorvaukset	6 000
140214131		410000	Palkkamenoperusteiset KUEL-maksut	89 348
140214131		410100	Eläkemenoperusteiset KUEL-maksut	34 200
140214131		415000	Työnantajan sosiaaliturvamaksut	11 077
140214131		416000	Työttömyysvakuutusmaksut	20 116
140214131		417000	Tapaturmavakuutusmaksut	1 150
140214131		418000	Muut sosiaalivakuutusmaksut	261
140214131		434000	Toimisto- pankki ja asiantuntijapalvelut	1 000
140214131		435000	Painatukset ja ilmoitukset	100
140214131		447050	Henkiöstön huomioiminen	1 500
140214131		440000	Koneiden,kaluston&laitteiden rakentamis-	500
140214131		447300	Henkilöstön koulutus	5 000
140214131		441000	Majoitus- ja ravitsemispalvelut	1 500
140214131		442000	Matkustus- ja kuljetuspalvelut	1 000
140214131		436000	Posti- ja telemaksut	300
140214131		436500	Puhelin ja tietoliikennepalvelut	4 000
140214131		442050	Henkilöstön matkakustannukset	1 600
140214131		447000	Muut palvelut	5 000
140214131		447100	Asiantuntijapalvelut	990 000
140214131		447200	IT-palvelut	31 000
140214131		442055	Hlöstön koulutusmatkat	1 500
140214131		447250	Sovelluspalvelut	5 000
140214131		914115	S/Tietohallintopalvelujen osto	3 800
140214131		914121	S/Puh.vaihteen kustannukset hall.k.keske	1 100
140214131		914123	S/Henkilöstöhall. menot	3 300
140214131		914124	S/Hankintapalvelujen palvelut	200
140214131		914172	S/Muu ostomeno (ruokapalvelu)	700
140214131		450000	Toimisto ja koulutarvikkeet	1 500
140214131		451000	Kirjallisuus	500
140214131		458000	Kalusto	3 000
140214131		454011	Henk.kunnan ensiaputarv (Kelan korvattav	100
140214131		482000	Rakennusten ja huoneistojen vuokrat	500
140214131		486000	Muut vuokrat	100
140214131		914403	Sis.Sopimusvuokrat Tilahallinto	55 500
140214131		484000	Koneiden ja laitteiden vuokrat	3 500
140214131		914413	Sis. Muut tilahallinnon perimät vuokrat	1 100
140214131		484010	Koneiden/laitteiden leasing vuokrat	1 200
140214131		490000	Välilliset verot	100
140214131		494000	Muut kulut	6 000
<b>140214131</b>		<b>140014TM</b>	<b>MLI KUSTANNUSLAJIT</b>	<b>(134 952)</b>
140214132	Tietohallinto	314000	Muut myyntituotot	14 900
140214132		913115	S/Tietohallintopalvelujen myynti	423 600
140214132		913121	S/Puh.vaihteen kustannukset hall.k.kesk	103 244
140214132		400500	Kuukausipalkat	197 200
140214132		401500	Erilliskorvaukset	1 000
140214132		403500	Tilapäinen työvoima	96 200
140214132		410000	Palkkamenoperusteiset KUEL-maksut	50 342
140214132		410100	Eläkemenoperusteiset KUEL-maksut	900
140214132		415000	Työnantajan sosiaaliturvamaksut	6 241
140214132		416000	Työttömyysvakuutusmaksut	11 334
140214132		417000	Tapaturmavakuutusmaksut	648
140214132		418000	Muut sosiaalivakuutusmaksut	147

TALOUSPALVELUT				KS 2017
140214132		447050	Henkilöstön huomioiminen	200
140214132		440000	Koneiden,kaluston&laitteiden rakentamis-	100
140214132		447300	Henkilöstön koulutus	2 000
140214132		441000	Majoitus- ja ravitsemispalvelut	1 000
140214132		436000	Posti- ja telemaksut	100
140214132		436500	Puhelin ja tietoliikennepalvelut	5 300
140214132		442050	Henkilöstön matkakustannukset	2 000
140214132		447000	Muut palvelut	32 000
140214132		447100	Asiantuntijapalvelut	17 200
140214132		447200	IT-palvelut	250 000
140214132		447250	Sovelluspalvelut	100 000
140214132		943413	Taloushallinnon palvelut	3 300
140214132		914123	S/Henkilöstöhall. menot	3 300
140214132		914124	S/Hankintapalvelujen palvelut	800
140214132		914172	S/Muu ostomeno (ruokapalvelu)	500
140214132		450000	Toimisto ja koulutarvikkeet	100
140214132		458000	Kalusto	1 000
140214132		914403	Sis.Sopimusvuokrat Tilahallinto	19 500
140214132		484000	Koneiden ja laitteiden vuokrat	1 600
140214132		494000	Muut kulut	100
<b>140214132</b>		<b>140014TM</b>	<b>MLI KUSTANNUSLAJIT</b>	<b>(262 369)</b>
140214133	Hankintapalvelut	314000	Muut myyntituotot	28 800
140214133		913124	S/Hankintapalvelujen myynti	189 200
140214133		400500	Kuukausipalkat	137 400
140214133		410000	Palkkamenoperusteiset KUEL-maksut	23 495
140214133		410100	Eläkemenoperusteiset KUEL-maksut	2 200
140214133		415000	Työnantajan sosiaaliturvamaksut	2 913
140214133		416000	Työttömyysvakuutusmaksut	5 290
140214133		417000	Tapaturmavakuutusmaksut	302
140214133		418000	Muut sosiaalivakuutusmaksut	69
140214133		435000	Painatukset ja ilmoitukset	400
140214133		447050	Henkilöstön huomioiminen	400
140214133		440000	Koneiden,kaluston&laitteiden rakentamis-	2 700
140214133		447300	Henkilöstön koulutus	2 700
140214133		441000	Majoitus- ja ravitsemispalvelut	400
140214133		442000	Matkustus- ja kuljetuspalvelut	42 500
140214133		436000	Posti- ja telemaksut	50
140214133		436500	Puhelin ja tietoliikennepalvelut	550
140214133		442050	Henkilöstön matkakustannukset	500
140214133		447000	Muut palvelut	3 300
140214133		447200	IT-palvelut	7 800
140214133		442055	Hlöstön koulutusmatkat	100
140214133		447250	Sovelluspalvelut	48 000
140214133		943413	Taloushallinnon palvelut	2 500
140214133		914115	S/Tietohallintopalvelujen osto	8 000
140214133		914121	S/Puh.vaihteen kustannukset hall.k.keske	400
140214133		914123	S/Henkilöstöhall. menot	2 600
140214133		914172	S/Muu ostomeno (ruokapalvelu)	300
140214133		914202	S/Pysäköintimaksut	80
140214133		458000	Kalusto	500
140214133		914403	Sis.Sopimusvuokrat Tilahallinto	17 800
<b>140214133</b>		<b>140014TM</b>	<b>MLI KUSTANNUSLAJIT</b>	<b>(95 249)</b>
140214092	Kehittämistoiminta	430000	Asiakaspalvelujen ostot	5 000
140214092		435000	Painatukset ja ilmoitukset	10 000
140214092		441000	Majoitus- ja ravitsemispalvelut	1 000

TALOUSPALVELUT				KS 2017
140214092		442000	Matkustus- ja kuljetuspalvelut	500
140214092		447100	Asiantuntijapalvelut	100 000
140214092		447200	IT-palvelut	1 500
140214092		943413	Taloushallinnon palvelut	600
140214092		914115	S/Tietohallintopalvelujen osto	200
140214092		914172	S/Muu ostomeno (ruokapalvelu)	500
140214092		460000	Muu materiaali	2 000
<b>140214092</b>		<b>140014TM</b>	<b>MLI KUSTANNUSLAJIT</b>	<b>(121 300)</b>
140214094	Aluekehittäminen	311500	Muut yhteistoimintak. kunnilta ja kuntay	10 000
140214094		400500	Kuukausipalkat	72 800
140214094		410000	Palkkamenoperusteiset KUEL-maksut	12 449
140214094		415000	Työnantajan sosiaaliturvamaksut	1 543
140214094		416000	Työttömyysvakuutusmaksut	2 803
140214094		417000	Tapaturmavakuutusmaksut	160
140214094		418000	Muut sosiaalivakuutusmaksut	36
140214094		447050	Henkilöstön huomioiminen	50
140214094		447300	Henkilöstön koulutus	1 000
140214094		436000	Posti- ja telemaksut	100
140214094		436500	Puhelin ja tietoliikennepalvelut	350
140214094		442050	Henkilöstön matkakustannukset	6 000
140214094		447000	Muut palvelut	14 850
140214094		447100	Asiantuntijapalvelut	1 000
140214094		447200	IT-palvelut	2 600
140214094		442090	Muut matkustuspalvelut	1 000
140214094		943413	Taloushallinnon palvelut	1 100
140214094		914115	S/Tietohallintopalvelujen osto	700
140214094		914121	S/Puh.vaihteen kustannukset hall.k.keske	150
140214094		914123	S/Henkilöstöhall. menot	1 200
140214094		914124	S/Hankintapalvelujen palvelut	100
140214094		914172	S/Muu ostomeno (ruokapalvelu)	500
140214094		450000	Toimisto ja koulutarvikkeet	100
140214094		451000	Kirjallisuus	100
140214094		458000	Kalusto	200
140214094		914403	Sis.Sopimusvuokrat Tilahallinto	4 700
140214094		484000	Koneiden ja laitteiden vuokrat	400
<b>140214094</b>		<b>140014TM</b>	<b>MLI KUSTANNUSLAJIT</b>	<b>(115 992)</b>
140214095	Seutu	311500	Muut yhteistoimintak. kunnilta ja kuntay	15 000
140214095		400500	Kuukausipalkat	31 700
140214095		410000	Palkkamenoperusteiset KUEL-maksut	5 421
140214095		415000	Työnantajan sosiaaliturvamaksut	672
140214095		416000	Työttömyysvakuutusmaksut	1 220
140214095		417000	Tapaturmavakuutusmaksut	70
140214095		418000	Muut sosiaalivakuutusmaksut	16
140214095		435000	Painatukset ja ilmoitukset	1 000
140214095		441000	Majoitus- ja ravitsemispalvelut	4 000
140214095		442000	Matkustus- ja kuljetuspalvelut	500
140214095		444000	Opetus- ja kulttuuripalvelut	5 000
140214095		436000	Posti- ja telemaksut	100
140214095		436500	Puhelin ja tietoliikennepalvelut	100
140214095		447100	Asiantuntijapalvelut	450
140214095		447200	IT-palvelut	2 000
140214095		943413	Taloushallinnon palvelut	1 300
140214095		914115	S/Tietohallintopalvelujen osto	500
140214095		914121	S/Puh.vaihteen kustannukset hall.k.keske	50
140214095		914123	S/Henkilöstöhall. menot	500

TALOUSPALVELUT				KS 2017
140214095		914172	S/Muu ostomeno (ruokapalvelu)	300
140214095		914403	Sis.Sopimusvuokrat Tilahallinto	1 700
140214095		484000	Koneiden ja laitteiden vuokrat	400
<b>140214095</b>		<b>140014TM</b>	<b>MLI KUSTANNUSLAJIT</b>	<b>(41 999)</b>

# Ruoka- ja puhtauspalvelut

RUOKA- JA PUHTAUSPALVELUT				KS 2017
140214161	Ruoka- ja puht.	333007	Muut tuet ja avustukset, muilta	4 500
140214161	hallinto	400500	Kuukausipalkat	551 154
140214161		410000	Palkkamenoperusteiset KUEL-maksut	94 247
140214161		410100	Eläkemenoperusteiset KUEL-maksut	122 816
140214161		414000	Varhaiseläkemaksut	215 879
140214161		415000	Työnantajan sosiaaliturvamaksut	11 684
140214161		416000	Työttömyysvakuutusmaksut	21 219
140214161		417000	Tapaturmavakuutusmaksut	1 213
140214161		418000	Muut sosiaalivakuutusmaksut	276
140214161		443400	Muut terveyspalvelut	9 000
140214161		435000	Painatukset ja ilmoitukset	100
140214161		447050	Henkilöstön huomioiminen	3 400
140214161		440000	Koneiden, kaluston & laitteiden rakentamis-	300
140214161		447300	Henkilöstön koulutus	4 500
140214161		441000	Majoitus- ja ravitsemispalvelut	5 000
140214161		442000	Matkustus- ja kuljetuspalvelut	3 500
140214161		436500	Puhelin ja tietoliikennepalvelut	1 500
140214161		442050	Henkilöstön matkakustannukset	6 000
140214161		447000	Muut palvelut	8 000
140214161		447100	Asiantuntijapalvelut	4 000
140214161		447200	IT-palvelut	19 500
140214161		447250	Sovelluspalvelut	8 200
140214161		943413	Taloushallinnon palvelut	4 700
140214161		914115	S/Tietohallintopalvelujen osto	5 500
140214161		914121	S/Puh.vaihteen kustannukset hall.k. keske	1 512
140214161		914123	S/Henkilöstöhall. menot	57 900
140214161		914124	S/Hankintapalvelujen palvelut	300
140214161		450000	Toimisto ja koulutarvikkeet	1 000
140214161		451000	Kirjallisuus	1 300
140214161		458000	Kalusto	1 000
140214161		453000	Vaatteisto	2 800
140214161		456400	IT-laitteet	1 000
140214161		460000	Muu materiaali	200
140214161		486000	Muut vuokrat	6 000
140214161		914403	Sis.Sopimusvuokrat Tilahallinto	29 339
140214161		484000	Koneiden ja laitteiden vuokrat	1 500
140214161		494000	Muut kulut	1 200
<b>140214161</b>		<b>140014TM</b>	<b>MLI KUSTANNUSLAJIT</b>	<b>(1 202 239)</b>
	<b>RUOKAPALVELUT</b>			
140214162	Keskuskeittiö	314000	Muut myyntituotot	973 122
140214162		913168	S/Kouluruokailu tulo	1 672 369
140214162		913170	S/Päivähoidon ateriat tulot	850 851
140214162		913171	S/Henkilöstöruokailu tulo	292 096
140214162		913172	S/Muu myyntitulo (ruokapalvelu)	180 200
140214162		913176	S/Ruokien kuljetus	64 253
140214162		333007	Muut tuet ja avustukset, muilta	13 500
140214162		400500	Kuukausipalkat	1 113 346
140214162		401500	Erilliskorvaukset	33 400
140214162		403500	Tilapäinen työvoima	53 000
140214162		410000	Palkkamenoperusteiset KUEL-maksut	205 157
140214162		415000	Työnantajan sosiaaliturvamaksut	25 435
140214162		416000	Työttömyysvakuutusmaksut	46 190
140214162		417000	Tapaturmavakuutusmaksut	2 639
140214162		418000	Muut sosiaalivakuutusmaksut	600
140214162		434000	Toimisto- pankki ja asiantuntijapalvelut	1 500
140214162		443400	Muut terveyspalvelut	27 000

RUOKA- JA PUHTAUSPALVELUT				KS 2017
140214162		435000	Painatukset ja ilmoitukset	1 000
140214162		447050	Henkilöstön huomioiminen	1 525
140214162		440000	Koneiden,kaluston&laitteiden rakentamis-	57 700
140214162		447300	Henkilöstön koulutus	4 500
140214162		441000	Majoitus- ja ravitsemispalvelut	900
140214162		442000	Matkustus- ja kuljetuspalvelut	132 820
140214162		438120	Siivouspalvelut	42 000
140214162		438200	Pesulapalvelut	1 100
140214162		436500	Puhelin ja tietoliikennepalvelut	2 180
140214162		447000	Muut palvelut	1 600
140214162		447100	Asiantuntijapalvelut	1 000
140214162		447200	IT-palvelut	27 800
140214162		447250	Sovelluspalvelut	31 000
140214162		447600	Työvoima- ja henkilöstövuokraus	26 000
140214162		943413	Taloushallinnon palvelut	92 500
140214162		914115	S/Tietohallintopalvelujen osto	9 500
140214162		914121	S/Puh.vaihteen kustannukset hall.k. keske	2 436
140214162		914123	S/Henkilöstöhall. menot	20 532
140214162		914124	S/Hankintapalvelujen palvelut	10 600
140214162		452000	Elintarvikkeet	1 299 300
140214162		450000	Toimisto ja koulutarvikkeet	3 800
140214162		453000	Vaatteisto	13 500
140214162		455000	Siivous- ja puhdistusaineet	48 400
140214162		460000	Muu materiaali	54 700
140214162		456200	Työvälineet	9 000
140214162		486000	Muut vuokrat	4 500
140214162		914403	Sis.Sopimusvuokrat Tilahallinto	277 052
140214162		484000	Koneiden ja laitteiden vuokrat	1 500
140214162		494000	Muut kulut	900
<b>140214162</b>		<b>140014TM</b>	<b>MLI KUSTANNUSLAJIT</b>	<b>358 779</b>
140214163	Anttolan keskuskeittiö	314000	Muut myyntituotot	160 087
140214163		913168	S/Kouluruokailu tulo	101 520
140214163		913170	S/Päivähoidon ateriat tulot	47 119
140214163		913171	S/Henkilöstöruokailu tulo	10 660
140214163		913172	S/Muu myyntitulo (ruokapalvelu)	400
140214163		913176	S/Ruokien kuljetus	2 650
140214163		333007	Muut tuet ja avustukset, muilta	1 500
140214163		400500	Kuukausipalkat	111 974
140214163		401500	Erilliskorvaukset	9 000
140214163		403500	Tilapäinen työvoima	2 000
140214163		410000	Palkkamenoperusteiset KUEL-maksut	21 029
140214163		415000	Työnantajan sosiaaliturvamaksut	2 607
140214163		416000	Työttömyysvakuutusmaksut	4 734
140214163		417000	Tapaturmavakuutusmaksut	271
140214163		418000	Muut sosiaalivakuutusmaksut	61
140214163		443400	Muut terveyspalvelut	3 000
140214163		447050	Henkilöstön huomioiminen	125
140214163		440000	Koneiden,kaluston&laitteiden rakentamis-	6 000
140214163		447300	Henkilöstön koulutus	500
140214163		441000	Majoitus- ja ravitsemispalvelut	100
140214163		442000	Matkustus- ja kuljetuspalvelut	12 500
140214163		436500	Puhelin ja tietoliikennepalvelut	100
140214163		447000	Muut palvelut	100
140214163		447100	Asiantuntijapalvelut	200
140214163		447200	IT-palvelut	1 225
140214163		447250	Sovelluspalvelut	2 850



RUOKA- JA PUHTAUSPALVELUT				KS 2017
140214163		447600	Työvoima- ja henkilöstövuokraus	1 000
140214163		943413	Taloushallinnon palvelut	8 700
140214163		914115	S/Tietohallintopalvelujen osto	900
140214163		914121	S/Puh.vaihteen kustannukset hall.k.keske	252
140214163		914123	S/Henkilöstöhall. menot	2 000
140214163		914124	S/Hankintapalvelujen palvelut	400
140214163		452000	Elintarvikkeet	79 500
140214163		450000	Toimisto ja koulutarvikkeet	100
140214163		451000	Kirjallisuus	100
140214163		453000	Vaatteisto	1 500
140214163		455000	Siivous- ja puhdistusaineet	3 000
140214163		460000	Muu materiaali	3 500
140214163		456200	Työvälineet	1 000
140214163		482000	Rakennusten ja huoneistojen vuokrat	16 555
140214163		494000	Muut kulut	100
<b>140214163</b>		<b>140014TM</b>	<b>MLI KUSTANNUSLAJIT</b>	<b>26 953</b>
140214164	Rantakylän yht.koulun keittiö	314000	Muut myyntituotot	4 000
140214164		913168	S/Kouluruokailu tulo	279 180
140214164		913170	S/Päivähoidon ateriat tulot	91 838
140214164		913171	S/Henkilöstöruokailu tulo	27 298
140214164		913172	S/Muu myyntitulo (ruokapalvelu)	2 500
140214164		913176	S/Ruokien kuljetus	5 565
140214164		333007	Muut tuet ja avustukset, muilta	1 800
140214164		400500	Kuukausipalkat	135 045
140214164		401500	Erilliskorvaukset	2 200
140214164		403500	Tilapäinen työvoima	2 000
140214164		410000	Palkkamenoperusteiset KUEL-maksut	23 811
140214164		415000	Työnantajan sosiaaliturvamaksut	2 952
140214164		416000	Työttömyysvakuutusmaksut	5 361
140214164		417000	Tapaturmavakuutusmaksut	306
140214164		418000	Muut sosiaalivakuutusmaksut	70
140214164		443400	Muut terveystulot	3 600
140214164		447050	Henkilöstön huomioiminen	150
140214164		440000	Koneiden, kaluston & laitteiden rakentamis-	5 200
140214164		447300	Henkilöstön koulutus	600
140214164		441000	Majoitus- ja ravitsemispalvelut	100
140214164		442000	Matkustus- ja kuljetuspalvelut	10 000
140214164		438200	Pesulapalvelut	100
140214164		436500	Puhelin ja tietoliikennepalvelut	100
140214164		447000	Muut palvelut	100
140214164		447100	Asiantuntijapalvelut	300
140214164		447200	IT-palvelut	1 200
140214164		447250	Sovelluspalvelut	1 500
140214164		447600	Työvoima- ja henkilöstövuokraus	2 400
140214164		943413	Taloushallinnon palvelut	8 000
140214164		914115	S/Tietohallintopalvelujen osto	700
140214164		914121	S/Puh.vaihteen kustannukset hall.k.keske	84
140214164		914123	S/Henkilöstöhall. menot	2 100
140214164		914124	S/Hankintapalvelujen palvelut	800
140214164		452000	Elintarvikkeet	120 000
140214164		450000	Toimisto ja koulutarvikkeet	400
140214164		453000	Vaatteisto	1 800
140214164		455000	Siivous- ja puhdistusaineet	2 000
140214164		460000	Muu materiaali	2 200
140214164		456200	Työvälineet	1 000
140214164		494000	Muut kulut	100

RUOKA- JA PUHTAUSPALVELUT				KS 2017
140214164		140014TM	MLI KUSTANNUSLAJIT	75 902
140214165	Haukivuoren keittiö	314000	Muut myyntituotot	312 593
140214165		913168	S/Kouluruokailu tulo	81 460
140214165		913170	S/Päivähoidon ateriat tulot	64 333
140214165		913171	S/Henkilöstöruokailu tulo	14 742
140214165		913172	S/Muu myyntitulo (ruokapalvelu)	2 700
140214165		913176	S/Ruokien kuljetus	4 132
140214165		333007	Muut tuet ja avustukset, muilta	1 800
140214165		400500	Kuukausipalkat	125 467
140214165		401500	Erilliskorvaukset	17 000
140214165		403500	Tilapäinen työvoima	10 000
140214165		410000	Palkkamenoperusteiset KUEL-maksut	26 072
140214165		415000	Työnantajan sosiaaliturvamaksut	3 232
140214165		416000	Työttömyysvakuutusmaksut	5 870
140214165		417000	Tapaturmavakuutusmaksut	335
140214165		418000	Muut sosiaalivakuutusmaksut	76
140214165		443400	Muut terveyspalvelut	3 600
140214165		447050	Henkilöstön huomioiminen	850
140214165		440000	Koneiden, kaluston & laitteiden rakentamis-	2 500
140214165		447300	Henkilöstön koulutus	600
140214165		441000	Majoitus- ja ravitsemispalvelut	100
140214165		442000	Matkustus- ja kuljetuspalvelut	12 000
140214165		436500	Puhelin ja tietoliikennepalvelut	100
140214165		442050	Henkilöstön matkakustannukset	800
140214165		447000	Muut palvelut	100
140214165		447100	Asiantuntijapalvelut	100
140214165		447200	IT-palvelut	1 500
140214165		447250	Sovelluspalvelut	2 900
140214165		943413	Taloushallinnon palvelut	10 400
140214165		914115	S/Tietohallintopalvelujen osto	1 100
140214165		914121	S/Puh.vaihteen kustannukset hall.k. keske	252
140214165		914123	S/Henkilöstöhall. menot	2 600
140214165		914124	S/Hankintapalvelujen palvelut	900
140214165		452000	Elintarvikkeet	130 000
140214165		450000	Toimisto ja koulutarvikkeet	100
140214165		453000	Vaatteisto	1 800
140214165		455000	Siivous- ja puhdistusaineet	5 000
140214165		460000	Muu materiaali	7 800
140214165		456200	Työvälineet	1 500
140214165		914403	Sis.Sopimusvuokrat Tilahallinto	29 369
140214165		494000	Muut kulut	100
140214165		140014TM	MLI KUSTANNUSLAJIT	77 636
140214166	Ristiinan keittiöt	314000	Muut myyntituotot	9 000
140214166		913168	S/Kouluruokailu tulo	257 271
140214166		913170	S/Päivähoidon ateriat tulot	105 459
140214166		913171	S/Henkilöstöruokailu tulo	27 557
140214166		913172	S/Muu myyntitulo (ruokapalvelu)	3 500
140214166		913176	S/Ruokien kuljetus	5 500
140214166		333007	Muut tuet ja avustukset, muilta	1 500
140214166		400500	Kuukausipalkat	134 364
140214166		401500	Erilliskorvaukset	1 000
140214166		403500	Tilapäinen työvoima	4 000
140214166		410000	Palkkamenoperusteiset KUEL-maksut	23 831
140214166		415000	Työnantajan sosiaaliturvamaksut	2 955
140214166		416000	Työttömyysvakuutusmaksut	5 366
140214166		417000	Tapaturmavakuutusmaksut	307

RUOKA- JA PUHTAUSPALVELUT				KS 2017
140214166		418000	Muut sosiaalivakuutusmaksut	70
140214166		443400	Muut terveyspalvelut	3 000
140214166		447050	Henkilöstön huomioiminen	725
140214166		441300	Ruokapalvelut	20 637
140214166		440000	Koneiden,kaluston&laitteiden rakentamis-	12 500
140214166		447300	Henkilöstön koulutus	500
140214166		441000	Majoitus- ja ravitsemispalvelut	100
140214166		442000	Matkustus- ja kuljetuspalvelut	8 000
140214166		438120	Siivouspalvelut	500
140214166		436500	Puhelin ja tietoliikennepalvelut	200
140214166		447000	Muut palvelut	200
140214166		447100	Asiantuntijapalvelut	200
140214166		447200	IT-palvelut	1 600
140214166		447250	Sovelluspalvelut	2 850
140214166		447600	Työvoima- ja henkilöstövuokraus	2 000
140214166		943413	Taloushallinnon palvelut	13 400
140214166		914115	S/Tietohallintopalvelujen osto	1 600
140214166		914121	S/Puh.vaihteen kustannukset hall.k.keske	168
140214166		914123	S/Henkilöstöhall. menot	2 863
140214166		914124	S/Hankintapalvelujen palvelut	1 600
140214166		452000	Eliintarvikkeet	135 000
140214166		450000	Toimisto ja koulutarvikkeet	100
140214166		451000	Kirjallisuus	100
140214166		458000	Kalusto	6 000
140214166		453000	Vaatteisto	1 500
140214166		455000	Siivous- ja puhdistusaineet	5 800
140214166		460000	Muu materiaali	3 900
140214166		456200	Työvälineet	1 600
140214166		494000	Muut kulut	200
<b>140214166</b>		<b>140014TM</b>	<b>MLI KUSTANNUSLAJIT</b>	<b>11 052</b>
	<b>PÄIVÄKOTIEN KEITTIÖT</b>			
140214170	Emolan pk	314000	Muut myyntituotot	200
140214170		913171	S/Henkilöstöruokailu tulo	7 182
140214170		913172	S/Muu myyntitulo (ruokapalvelu)	2 000
140214170		913178	S/Päiväkodissa valm. ateriatulo	70 375
140214170		333007	Muut tuet ja avustukset, muilta	300
140214170		400500	Kuukausipalkat	29 016
140214170		410000	Palkkamenoperusteiset KUEL-maksut	4 962
140214170		415000	Työnantajan sosiaaliturvamaksut	615
140214170		416000	Työttömyysvakuutusmaksut	1 117
140214170		417000	Tapaturmavakuutusmaksut	64
140214170		418000	Muut sosiaalivakuutusmaksut	15
140214170		443400	Muut terveyspalvelut	600
140214170		447050	Henkilöstön huomioiminen	25
140214170		440000	Koneiden,kaluston&laitteiden rakentamis-	400
140214170		447300	Henkilöstön koulutus	100
140214170		441000	Majoitus- ja ravitsemispalvelut	20
140214170		442000	Matkustus- ja kuljetuspalvelut	300
140214170		436500	Puhelin ja tietoliikennepalvelut	100
140214170		447000	Muut palvelut	100
140214170		447100	Asiantuntijapalvelut	200
140214170		447200	IT-palvelut	1 350
140214170		447250	Sovelluspalvelut	1 400
140214170		447600	Työvoima- ja henkilöstövuokraus	500
140214170		943413	Taloushallinnon palvelut	3 300
140214170		914121	S/Puh.vaihteen kustannukset hall.k.keske	84

RUOKA- JA PUHTAUSPALVELUT				KS 2017
140214170		914123	S/Henkilöstöhall. menot	500
140214170		914124	S/Hankintapalvelujen palvelut	200
140214170		452000	Elintarvikkeet	18 000
140214170		453000	Vaatteisto	400
140214170		455000	Siivous- ja puhdistusaineet	500
140214170		460000	Muu materiaali	100
140214170		456200	Työvälineet	200
140214170		494000	Muut kulut	100
<b>140214170</b>		<b>140014TM</b>	<b>MLI KUSTANNUSLAJIT</b>	<b>15 790</b>
140214171	Kaarisillan pk.	314000	Muut myyntituotot	100
140214171		913171	S/Henkilöstöruokailu tulo	6 584
140214171		913172	S/Muu myyntitulo (ruokapalvelu)	1 800
140214171		913178	S/Päiväkodissa valm. ateriatulo	62 245
140214171		333007	Muut tuet ja avustukset, muilta	300
140214171		400500	Kuukausipalkat	29 671
140214171		410000	Palkkamenoperusteiset KUEL-maksut	5 074
140214171		415000	Työnantajan sosiaaliturvamaksut	629
140214171		416000	Työttömyysvakuutusmaksut	1 142
140214171		417000	Tapaturmavakuutusmaksut	65
140214171		418000	Muut sosiaalivakuutusmaksut	15
140214171		443400	Muut terveyspalvelut	600
140214171		447050	Henkilöstön huomioiminen	25
140214171		440000	Koneiden,kaluston&laitteiden rakentamis-	1 000
140214171		447300	Henkilöstön koulutus	100
140214171		441000	Majoitus- ja ravitsemispalvelut	20
140214171		442000	Matkustus- ja kuljetuspalvelut	200
140214171		436500	Puhelin ja tietoliikennepalvelut	100
140214171		447000	Muut palvelut	100
140214171		447100	Asiantuntijapalvelut	200
140214171		447200	IT-palvelut	30
140214171		447250	Sovelluspalvelut	20
140214171		447600	Työvoima- ja henkilöstövuokraus	500
140214171		943413	Taloushallinnon palvelut	3 100
140214171		914121	S/Puh.vaihteen kustannukset hall.k.keske	84
140214171		914123	S/Henkilöstöhall. menot	500
140214171		914124	S/Hankintapalvelujen palvelut	200
140214171		452000	Elintarvikkeet	15 000
140214171		453000	Vaatteisto	400
140214171		455000	Siivous- ja puhdistusaineet	500
140214171		460000	Muu materiaali	320
140214171		456200	Työvälineet	200
<b>140214171</b>		<b>140014TM</b>	<b>MLI KUSTANNUSLAJIT</b>	<b>11 234</b>
140214173	Lähemäen pk.	314000	Muut myyntituotot	200
140214173		913171	S/Henkilöstöruokailu tulo	16 027
140214173		913172	S/Muu myyntitulo (ruokapalvelu)	3 000
140214173		913178	S/Päiväkodissa valm. ateriatulo	76 416
140214173		333007	Muut tuet ja avustukset, muilta	300
140214173		400500	Kuukausipalkat	27 883
140214173		410000	Palkkamenoperusteiset KUEL-maksut	4 768
140214173		415000	Työnantajan sosiaaliturvamaksut	591
140214173		416000	Työttömyysvakuutusmaksut	1 073
140214173		417000	Tapaturmavakuutusmaksut	61
140214173		418000	Muut sosiaalivakuutusmaksut	14
140214173		443400	Muut terveyspalvelut	600
140214173		447050	Henkilöstön huomioiminen	25
140214173		440000	Koneiden,kaluston&laitteiden rakentamis-	1 500

RUOKA- JA PUHTAUSPALVELUT				KS 2017
140214173		447300	Henkilöstön koulutus	100
140214173		441000	Majoitus- ja ravitsemispalvelut	20
140214173		442000	Matkustus- ja kuljetuspalvelut	300
140214173		436500	Puhelin ja tietoliikennepalvelut	100
140214173		447000	Muut palvelut	100
140214173		447100	Asiantuntijapalvelut	200
140214173		447200	IT-palvelut	1 350
140214173		447250	Sovelluspalvelut	1 400
140214173		447600	Työvoima- ja henkilöstövuokraus	500
140214173		943413	Taloushallinnon palvelut	3 900
140214173		914115	S/Tietohallintopalvelujen osto	300
140214173		914121	S/Puh.vaihteen kustannukset hall.k.keske	84
140214173		914123	S/Henkilöstöhall. menot	800
140214173		914124	S/Hankintapalvelujen palvelut	200
140214173		452000	Elintarvikkeet	19 300
140214173		450000	Toimisto ja koulutarvikkeet	100
140214173		453000	Vaatteisto	400
140214173		455000	Siivous- ja puhdistusaineet	500
140214173		460000	Muu materiaali	200
140214173		456200	Työvälineet	200
<b>140214173</b>		<b>140014TM</b>	<b>MLI KUSTANNUSLAJIT</b>	<b>29 373</b>
140214175	Otavan pk.	314000	Muut myyntituotot	800
140214175		913171	S/Henkilöstöruokailu tulo	13 115
140214175		913172	S/Muu myyntitulo (ruokapalvelu)	1 400
140214175		913178	S/Päiväkodissa valm. ateriatulo	103 794
140214175		333007	Muut tuet ja avustukset, muilta	600
140214175		400500	Kuukausipalkat	48 836
140214175		410000	Palkkamenoperusteiset KUEL-maksut	8 351
140214175		415000	Työnantajan sosiaaliturvamaksut	1 035
140214175		416000	Työttömyysvakuutusmaksut	1 880
140214175		417000	Tapaturmavakuutusmaksut	107
140214175		418000	Muut sosiaalivakuutusmaksut	24
140214175		443400	Muut terveyspalvelut	1 200
140214175		447050	Henkilöstön huomioiminen	50
140214175		440000	Koneiden, kaluston & laitteiden rakentamis-	4 000
140214175		447300	Henkilöstön koulutus	200
140214175		441000	Majoitus- ja ravitsemispalvelut	40
140214175		442000	Matkustus- ja kuljetuspalvelut	300
140214175		436500	Puhelin ja tietoliikennepalvelut	100
140214175		447000	Muut palvelut	100
140214175		447100	Asiantuntijapalvelut	200
140214175		447200	IT-palvelut	1 110
140214175		447250	Sovelluspalvelut	1 400
140214175		447600	Työvoima- ja henkilöstövuokraus	500
140214175		943413	Taloushallinnon palvelut	4 100
140214175		914115	S/Tietohallintopalvelujen osto	100
140214175		914121	S/Puh.vaihteen kustannukset hall.k.keske	84
140214175		914123	S/Henkilöstöhall. menot	900
140214175		914124	S/Hankintapalvelujen palvelut	300
140214175		452000	Elintarvikkeet	26 000
140214175		450000	Toimisto ja koulutarvikkeet	100
140214175		453000	Vaatteisto	800
140214175		455000	Siivous- ja puhdistusaineet	500
140214175		460000	Muu materiaali	1 000
140214175		456200	Työvälineet	200
<b>140214175</b>		<b>140014TM</b>	<b>MLI KUSTANNUSLAJIT</b>	<b>16 191</b>

RUOKA- JA PUHTAUSPALVELUT				KS 2017
140214176	Peitsarin pk.	314000	Muut myyntituotot	300
140214176		913171	S/Henkilöstöruokailu tulo	14 136
140214176		913178	S/Päiväkodissa valm. ateriatulo	103 490
140214176		333007	Muut tuet ja avustukset, muilta	600
140214176		400500	Kuukausipalkat	36 307
140214176		410000	Palkkamenoperusteiset KUEL-maksut	6 208
140214176		415000	Työnantajan sosiaaliturvamaksut	770
140214176		416000	Työttömyysvakuutusmaksut	1 398
140214176		417000	Tapaturmavakuutusmaksut	80
140214176		418000	Muut sosiaalivakuutusmaksut	18
140214176		443400	Muut terveyspalvelut	1 200
140214176		447050	Henkilöstön huomioiminen	50
140214176		440000	Koneiden,kaluston&laitteiden rakentamis-	3 500
140214176		447300	Henkilöstön koulutus	200
140214176		441000	Majoitus- ja ravitsemispalvelut	40
140214176		442000	Matkustus- ja kuljetuspalvelut	300
140214176		436500	Puhelin ja tietoliikennepalvelut	100
140214176		447000	Muut palvelut	100
140214176		447100	Asiantuntijapalvelut	200
140214176		447200	IT-palvelut	1 350
140214176		447250	Sovelluspalvelut	1 400
140214176		447600	Työvoima- ja henkilöstövuokraus	500
140214176		943413	Taloushallinnon palvelut	5 200
140214176		914115	S/Tietohallintopalvelujen osto	500
140214176		914121	S/Puh.vaihteen kustannukset hall.k. keske	84
140214176		914123	S/Henkilöstöhall. menot	900
140214176		914124	S/Hankintapalvelujen palvelut	200
140214176		452000	Elintarvikkeet	26 200
140214176		450000	Toimisto ja koulutarvikkeet	100
140214176		453000	Vaatteisto	800
140214176		455000	Siivous- ja puhdistusaineet	700
140214176		460000	Muu materiaali	500
140214176		456200	Työvälineet	200
<b>140214176</b>		<b>140014TM</b>	<b>MLI KUSTANNUSLAJIT</b>	<b>29 421</b>
140214177	Rantakylän pk.	314000	Muut myyntituotot	500
140214177		913171	S/Henkilöstöruokailu tulo	8 778
140214177		913172	S/Muu myyntitulo (ruokapalvelu)	1 200
140214177		913178	S/Päiväkodissa valm. ateriatulo	69 347
140214177		333007	Muut tuet ja avustukset, muilta	300
140214177		400500	Kuukausipalkat	27 788
140214177		410000	Palkkamenoperusteiset KUEL-maksut	4 752
140214177		415000	Työnantajan sosiaaliturvamaksut	589
140214177		416000	Työttömyysvakuutusmaksut	1 070
140214177		417000	Tapaturmavakuutusmaksut	61
140214177		418000	Muut sosiaalivakuutusmaksut	14
140214177		443400	Muut terveyspalvelut	600
140214177		447050	Henkilöstön huomioiminen	25
140214177		440000	Koneiden,kaluston&laitteiden rakentamis-	800
140214177		447300	Henkilöstön koulutus	100
140214177		441000	Majoitus- ja ravitsemispalvelut	20
140214177		442000	Matkustus- ja kuljetuspalvelut	300
140214177		436500	Puhelin ja tietoliikennepalvelut	100
140214177		447000	Muut palvelut	100
140214177		447100	Asiantuntijapalvelut	200
140214177		447200	IT-palvelut	1 350
140214177		447250	Sovelluspalvelut	1 400

RUOKA- JA PUHTAUSPALVELUT				KS 2017
140214177		447600	Työvoima- ja henkilöstövuokraus	500
140214177		943413	Taloushallinnon palvelut	4 200
140214177		914115	S/Tietohallintopalvelujen osto	500
140214177		914121	S/Puh.vaihteen kustannukset hall.k.keske	84
140214177		914123	S/Henkilöstöhall. menot	400
140214177		914124	S/Hankintapalvelujen palvelut	200
140214177		452000	Elintarvikkeet	20 000
140214177		450000	Toimisto ja koulutarvikkeet	100
140214177		453000	Vaatteisto	400
140214177		455000	Siivous- ja puhdistusaineet	500
140214177		460000	Muu materiaali	500
140214177		456200	Työvälineet	200
<b>140214177</b>		<b>140014TM</b>	<b>MLI KUSTANNUSLAJIT</b>	<b>13 272</b>
140214179	Sannan pk.	314000	Muut myyntituotot	100
140214179		913171	S/Henkilöstöruokailu tulo	5 011
140214179		913172	S/Muu myyntitulo (ruokapalvelu)	1 400
140214179		913178	S/Päiväkodissa valm. ateriatulo	66 731
140214179		333007	Muut tuet ja avustukset, muilta	300
140214179		400500	Kuukausipalkat	30 643
140214179		410000	Palkkamenoperusteiset KUEL-maksut	5 240
140214179		415000	Työnantajan sosiaaliturvamaksut	650
140214179		416000	Työttömyysvakuutusmaksut	1 180
140214179		417000	Tapaturmavakuutusmaksut	67
140214179		418000	Muut sosiaalivakuutusmaksut	15
140214179		443400	Muut terveyspalvelut	600
140214179		447050	Henkilöstön huomioiminen	25
140214179		440000	Koneiden,kaluston&laitteiden rakentamis-	2 500
140214179		447300	Henkilöstön koulutus	100
140214179		441000	Majoitus- ja ravitsemispalvelut	20
140214179		442000	Matkustus- ja kuljetuspalvelut	300
140214179		436500	Puhelin ja tietoliikennepalvelut	100
140214179		447000	Muut palvelut	100
140214179		447100	Asiantuntijapalvelut	200
140214179		447200	IT-palvelut	30
140214179		447250	Sovelluspalvelut	20
140214179		447600	Työvoima- ja henkilöstövuokraus	500
140214179		943413	Taloushallinnon palvelut	3 400
140214179		914121	S/Puh.vaihteen kustannukset hall.k.keske	84
140214179		914123	S/Henkilöstöhall. menot	500
140214179		914124	S/Hankintapalvelujen palvelut	200
140214179		452000	Elintarvikkeet	14 000
140214179		450000	Toimisto ja koulutarvikkeet	100
140214179		453000	Vaatteisto	400
140214179		455000	Siivous- ja puhdistusaineet	500
140214179		460000	Muu materiaali	200
140214179		456200	Työvälineet	200
<b>140214179</b>		<b>140014TM</b>	<b>MLI KUSTANNUSLAJIT</b>	<b>11 668</b>
140214180	Suksimäen pk.	314000	Muut myyntituotot	600
140214180		913171	S/Henkilöstöruokailu tulo	11 780
140214180		913172	S/Muu myyntitulo (ruokapalvelu)	900
140214180		913178	S/Päiväkodissa valm. ateriatulo	71 662
140214180		333007	Muut tuet ja avustukset, muilta	300
140214180		400500	Kuukausipalkat	29 269
140214180		410000	Palkkamenoperusteiset KUEL-maksut	5 005
140214180		415000	Työnantajan sosiaaliturvamaksut	621
140214180		416000	Työttömyysvakuutusmaksut	1 127

RUOKA- JA PUHTAUSPALVELUT				KS 2017
140214180		417000	Tapaturmavakuutusmaksut	64
140214180		418000	Muut sosiaalivakuutusmaksut	15
140214180		443400	Muut terveyspalvelut	600
140214180		447050	Henkilöstön huomioiminen	25
140214180		440000	Koneiden,kaluston&laitteiden rakentamis-	1 000
140214180		447300	Henkilöstön koulutus	100
140214180		441000	Majoitus- ja ravitsemispalvelut	20
140214180		442000	Matkustus- ja kuljetuspalvelut	1 200
140214180		436500	Puhelin ja tietoliikennepalvelut	100
140214180		447000	Muut palvelut	100
140214180		447100	Asiantuntijapalvelut	200
140214180		447200	IT-palvelut	1 460
140214180		447250	Sovelluspalvelut	1 400
140214180		447600	Työvoima- ja henkilöstövuokraus	500
140214180		943413	Taloushallinnon palvelut	3 800
140214180		914115	S/Tietohallintopalvelujen osto	500
140214180		914121	S/Puh.vaihteen kustannukset hall.k. keske	84
140214180		914123	S/Henkilöstöhall. menot	500
140214180		914124	S/Hankintapalvelujen palvelut	200
140214180		452000	Elintarvikkeet	17 600
140214180		450000	Toimisto ja koulutarvikkeet	100
140214180		453000	Vaatteisto	400
140214180		455000	Siivous- ja puhdistusaineet	500
140214180		460000	Muu materiaali	400
140214180		456200	Työvälineet	200
140214180		494000	Muut kulut	100
<b>140214180</b>		<b>140014TM</b>	<b>MLI KUSTANNUSLAJIT</b>	<b>18 053</b>
140214181	Tikanpellon pk.	314000	Muut myyntituotot	300
140214181		913171	S/Henkilöstöruokailu tulo	8 778
140214181		913172	S/Muu myyntitulo (ruokapalvelu)	900
140214181		913178	S/Päiväkodissa valm. ateriatulo	72 590
140214181		333007	Muut tuet ja avustukset, muilta	300
140214181		400500	Kuukausipalkat	30 210
140214181		410000	Palkkamenoperusteiset KUEL-maksut	5 166
140214181		415000	Työnantajan sosiaaliturvamaksut	640
140214181		416000	Työttömyysvakuutusmaksut	1 163
140214181		417000	Tapaturmavakuutusmaksut	66
140214181		418000	Muut sosiaalivakuutusmaksut	15
140214181		443400	Muut terveyspalvelut	600
140214181		447050	Henkilöstön huomioiminen	25
140214181		440000	Koneiden,kaluston&laitteiden rakentamis-	1 300
140214181		447300	Henkilöstön koulutus	100
140214181		441000	Majoitus- ja ravitsemispalvelut	20
140214181		442000	Matkustus- ja kuljetuspalvelut	300
140214181		436500	Puhelin ja tietoliikennepalvelut	100
140214181		447000	Muut palvelut	100
140214181		447100	Asiantuntijapalvelut	200
140214181		447200	IT-palvelut	1 350
140214181		447250	Sovelluspalvelut	1 400
140214181		447600	Työvoima- ja henkilöstövuokraus	500
140214181		943413	Taloushallinnon palvelut	3 000
140214181		914121	S/Puh.vaihteen kustannukset hall.k. keske	84
140214181		914123	S/Henkilöstöhall. menot	500
140214181		914124	S/Hankintapalvelujen palvelut	200
140214181		452000	Elintarvikkeet	17 000
140214181		450000	Toimisto ja koulutarvikkeet	100



RUOKA- JA PUHTAUSPALVELUT				KS 2017
140214181		453000	Vaatteisto	400
140214181		455000	Siivous- ja puhdistusaineet	500
140214181		460000	Muu materiaali	200
140214181		456200	Työvälineet	200
<b>140214181</b>		<b>140014TM</b>	<b>MLI KUSTANNUSLAJIT</b>	<b>17 428</b>
140214182	Tuukkalan pk.	314000	Muut myyntituotot	100
140214182		913171	S/Henkilöstöruokailu tulo	8 778
140214182		913172	S/Muu myyntitulo (ruokapalvelu)	1 700
140214182		913178	S/Päiväkodissa valm. ateriatulo	68 228
140214182		333007	Muut tuet ja avustukset, muilta	300
140214182		400500	Kuukausipalkat	30 343
140214182		410000	Palkkamenoperusteiset KUEL-maksut	5 189
140214182		415000	Työnantajan sosiaaliturvamaksut	643
140214182		416000	Työttömyysvakuutusmaksut	1 168
140214182		417000	Tapaturmavakuutusmaksut	67
140214182		418000	Muut sosiaalivakuutusmaksut	15
140214182		443400	Muut terveyspalvelut	600
140214182		447050	Henkilöstön huomioiminen	25
140214182		440000	Koneiden, kaluston & laitteiden rakentamis-	2 000
140214182		447300	Henkilöstön koulutus	100
140214182		441000	Majoitus- ja ravitsemispalvelut	20
140214182		442000	Matkustus- ja kuljetuspalvelut	300
140214182		436500	Puhelin ja tietoliikennepalvelut	100
140214182		447000	Muut palvelut	100
140214182		447100	Asiantuntijapalvelut	200
140214182		447200	IT-palvelut	1 350
140214182		447250	Sovelluspalvelut	1 400
140214182		447600	Työvoima- ja henkilöstövuokraus	500
140214182		943413	Taloushallinnon palvelut	3 300
140214182		914121	S/Puh.vaihteen kustannukset hall.k. keske	84
140214182		914123	S/Henkilöstöhall. menot	500
140214182		914124	S/Hankintapalvelujen palvelut	200
140214182		452000	Elintarvikkeet	17 000
140214182		450000	Toimisto ja koulutarvikkeet	100
140214182		453000	Vaatteisto	400
140214182		455000	Siivous- ja puhdistusaineet	500
140214182		460000	Muu materiaali	400
140214182		456200	Työvälineet	200
140214182		494000	Muut kulut	100
<b>140214182</b>		<b>140014TM</b>	<b>MLI KUSTANNUSLAJIT</b>	<b>12 202</b>
140214183	Valkosenmäen pk.	314000	Muut myyntituotot	200
140214183		913171	S/Henkilöstöruokailu tulo	8 778
140214183		913172	S/Muu myyntitulo (ruokapalvelu)	1 100
140214183		913178	S/Päiväkodissa valm. ateriatulo	71 622
140214183		333007	Muut tuet ja avustukset, muilta	300
140214183		400500	Kuukausipalkat	29 011
140214183		410000	Palkkamenoperusteiset KUEL-maksut	4 961
140214183		415000	Työnantajan sosiaaliturvamaksut	615
140214183		416000	Työttömyysvakuutusmaksut	1 117
140214183		417000	Tapaturmavakuutusmaksut	64
140214183		418000	Muut sosiaalivakuutusmaksut	15
140214183		443400	Muut terveyspalvelut	600
140214183		447050	Henkilöstön huomioiminen	25
140214183		440000	Koneiden, kaluston & laitteiden rakentamis-	1 400
140214183		447300	Henkilöstön koulutus	100
140214183		441000	Majoitus- ja ravitsemispalvelut	20

RUOKA- JA PUHTAUSPALVELUT				KS 2017
140214183		442000	Matkustus- ja kuljetuspalvelut	400
140214183		436500	Puhelin ja tietoliikennepalvelut	100
140214183		447000	Muut palvelut	100
140214183		447100	Asiantuntijapalvelut	200
140214183		447200	IT-palvelut	1 350
140214183		447250	Sovelluspalvelut	1 400
140214183		447600	Työvoima- ja henkilöstövuokraus	500
140214183		943413	Taloushallinnon palvelut	3 900
140214183		914115	S/Tietohallintopalvelujen osto	500
140214183		914121	S/Puh.vaihteen kustannukset hall.k.keske	84
140214183		914123	S/Henkilöstöhall. menot	500
140214183		914124	S/Hankintapalvelujen palvelut	200
140214183		452000	Elintarvikkeet	17 000
140214183		450000	Toimisto ja koulutarvikkeet	100
140214183		453000	Vaatteisto	400
140214183		455000	Siivous- ja puhdistusaineet	500
140214183		460000	Muu materiaali	600
140214183		456200	Työvälineet	200
<b>140214183</b>		<b>140014TM</b>	<b>MLI KUSTANNUSLAJIT</b>	<b>16 039</b>
	<b>PUHTAUSPALVELUT</b>			
140214191	Puhtauspalvelut	314000	Muut myyntituotot	157 644
140214191		913138	S/Siivouspalvelujen/puhtaus myynti	3 221 600
140214191		333007	Muut tuet ja avustukset, muilta	17 100
140214191		400500	Kuukausipalkat	1 337 145
140214191		401500	Erilliskorvaukset	19 100
140214191		403500	Tilapäinen työvoima	35 000
140214191		410000	Palkkamenoperusteiset KUEL-maksut	237 903
140214191		415000	Työnantajan sosiaaliturvamaksut	29 494
140214191		416000	Työttömyysvakuutusmaksut	53 563
140214191		417000	Tapaturmavakuutusmaksut	3 061
140214191		418000	Muut sosiaalivakuutusmaksut	696
140214191		443400	Muut terveyspalvelut	34 200
140214191		447050	Henkilöstön huomioiminen	3 850
140214191		440000	Koneiden,kaluston&laitteiden rakentamis-	7 300
140214191		447300	Henkilöstön koulutus	5 700
140214191		441000	Majoitus- ja ravitsemispalvelut	640
140214191		442000	Matkustus- ja kuljetuspalvelut	100
140214191		438120	Siivouspalvelut	736 520
140214191		438200	Pesulapalvelut	42 030
140214191		436500	Puhelin ja tietoliikennepalvelut	1 070
140214191		442050	Henkilöstön matkakustannukset	200
140214191		447000	Muut palvelut	12 200
140214191		447200	IT-palvelut	3 100
140214191		447250	Sovelluspalvelut	1 000
140214191		447600	Työvoima- ja henkilöstövuokraus	21 500
140214191		943413	Taloushallinnon palvelut	75 000
140214191		914115	S/Tietohallintopalvelujen osto	1 600
140214191		914121	S/Puh.vaihteen kustannukset hall.k.keske	2 536
140214191		914123	S/Henkilöstöhall. menot	21 500
140214191		914124	S/Hankintapalvelujen palvelut	4 000
140214191		450000	Toimisto ja koulutarvikkeet	300
140214191		451000	Kirjallisuus	630
140214191		458000	Kalusto	30 000
140214191		453000	Vaatteisto	22 800
140214191		455000	Siivous- ja puhdistusaineet	116 500
140214191		460000	Muu materiaali	3 800

RUOKA- JA PUHTAUSPALVELUT				KS 2017
140214191		456200	Työvälineet	4 700
140214191		914403	Sis.Sopimusvuokrat Tilahallinto	2 176
140214191		484000	Koneiden ja laitteiden vuokrat	500
140214191		494000	Muut kulut	100
<b>140214191</b>		<b>140014TM</b>	<b>MLI KUSTANNUSLAJIT</b>	<b>524 830</b>

# Investoinnit

## Investoinnit v. 2017

Sisäiset palvelut/Ruoka- ja puhtauspalvelut

	TA 2017	TS 2018	TS 2019	TS 2020
TULOT	0	0	0	0
MENOT	75	75	75	75
NETTO	-75	-75	-75	-75

Ruoka-, ja puhtauspalveluiden sekä päiväkotikeittiöiden kalustohankinnat.  
Sisäiset tilaukset avataan hankintojen mukaan.